

2018年11月1日

各位

金沢駅西口大規模複合開発プロジェクト内、新築分譲マンション

## 「ザ・レジデンス金沢」

11月3日（土）マンションギャラリー グランドオープン

株式会社大京（本社：東京都渋谷区、社長：小島 一雄、以下「大京」）は、オリックス株式会社（本社：東京都港区、社長：井上 亮）が石川県金沢市で進めている「金沢駅西口大規模複合開発プロジェクト」内にて建設中の分譲マンション「ザ・レジデンス金沢」（地上15階建ての8～15階部分、総戸数114戸、以下「本物件」）のマンションギャラリーを、2018年11月3日（土）よりグランドオープン（一般公開）いたしますので、お知らせいたします。

本物件は、北陸エリア最大のターミナル駅※「金沢」駅の西広場隣接地、3方向角地の敷地に建設中の「金沢駅西口大規模複合開発プロジェクト」におけるツインタワー（ホテル棟、レジデンス棟）のうち、レジデンス棟（地上60m）に、「ホテルライクな内廊下設計」、「充実した共用空間」、「先進の設備と仕様を備えた居住空間」を実現した分譲マンションとして誕生いたします。

※国土交通省ホームページ「都市交通調査」（2016年）乗降客数、JR西日本ホームページ「利用者ランキング」（2016年）乗車人員数で北陸1位



「ザ・レジデンス金沢」外観完成予想図（右側がレジデンス棟）

大京グループは、今後も「全国ネットの事業基盤」を強みに、地域の特色を生かしつつ、地域の活性化につながる事業を積極的に推進してまいります。

本物件の販売に関するお問い合わせ先  
「ザ・レジデンス金沢」マンションギャラリー（遠藤）TEL:0120-222-357  
定休日：火曜・水曜・第2木曜（祝日除く） 営業時間：10:00～18:30

## ■「ザ・レジデンス金沢」の特徴

1. 「金沢駅西口大規模複合開発プロジェクト」内に併設される分譲マンション
2. 近接する金沢駅から、「東京」「大阪」「名古屋」「京都」へダイレクトにアクセス可能
3. 金沢駅から徒歩 2 分、ターミナル駅近接ならではの中心性と利便性
4. ホテルライクな落ち着きと快適性、プライバシー性を追求した空間演出
5. 再配達ゼロを目指した各住戸専用宅配ボックス「ライオンズマイボックス」を採用

### 1. 「金沢駅西口大規模複合開発プロジェクト」内に併設される分譲マンション

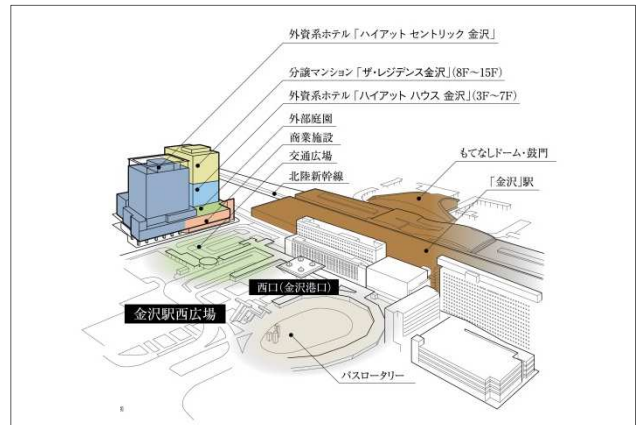
〈「金沢駅西口大規模複合開発プロジェクト」とは〉

金沢駅周辺は、北陸新幹線の金沢開業(2015年3月)を見据え、以前から駅東側の開発が進められてきましたが、開業を前後して駅西側でも、ホテルや商業施設、高層マンションなどの開発が加速しています。また、新幹線開業後は国内のみならず海外からの来訪者も増加しております。

これを受け、金沢駅西口に近接するエリアに、新たなランドマークとなるような2棟構成のフォルクの大型複合施設の建設が計画されました。この大規模複合開発プロジェクトには、外資系ホテル「ハイアット セントリック 金沢」「ハイアット ハウス 金沢」が出店されるほか、外部庭園や商業施設、そして大京が手がける分譲マンション「ザ・レジデンス金沢」が併設されます。



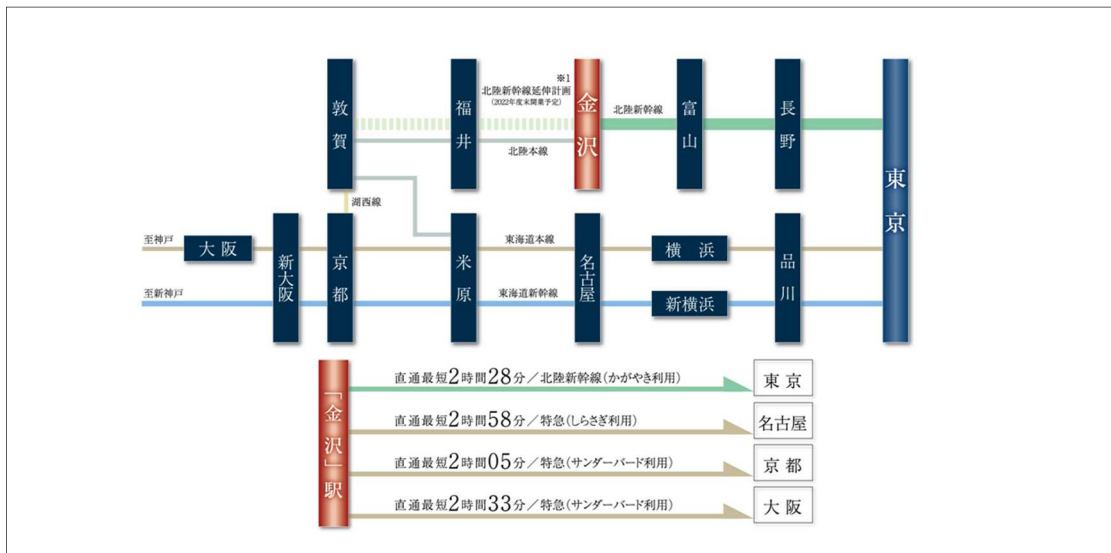
※2018年6月撮影(一部CG加工)



※金沢駅西広場イメージ図

### 2. 近接する金沢駅から、「東京」「大阪」「名古屋」「京都」へダイレクトにアクセス可能

本物件が近接する金沢駅は、JR北陸新幹線と北陸本線、IRいしかわ鉄道線の始発駅であり、北陸最大のターミナル駅です。北陸新幹線利用で東京まで直通2時間28分(最短時間)、また北陸本線経由では大阪・京都方面への特急「サンダーバード」や名古屋・米原方面への特急「しらさぎ」の始発駅でもあり、東京・大阪・名古屋・京都へ乗り換え無しでダイレクトにアクセス可能なことも、大きな魅力です。



### 3. 金沢駅から徒歩2分、ターミナル駅近接ならではの中心性と利便性

本物件から徒歩2分の金沢駅は、駅前を中心に商業施設や飲食店、さらには公共機関や教育機関など日々の生活を支える施設も充実しています。また少し足を伸ばせば「金沢城公園」「兼六園」「浅野川」「茶屋街」など、自然環境や歴史、伝統に触れることもでき、本物件は、金沢という街を存分に堪能できる立地にあります。



金沢駅(東口)「鼓門」(160m 徒歩2分)

金沢城公園(約1,710m)

兼六園(約2,520m)

主計町茶屋街(約1,940m)

### 4. ホテルライクな落ち着きと快適性、プライバシー性を追求した空間演出

金沢駅前での暮らしに洗練されたステイタスをもたらすアプローチ空間は、大きく張り出したキャノピーと天然石を採用しています。また、御影石の床と質感のあるデザインウォールで設えたラウンジは、上質な趣を感じさせます。

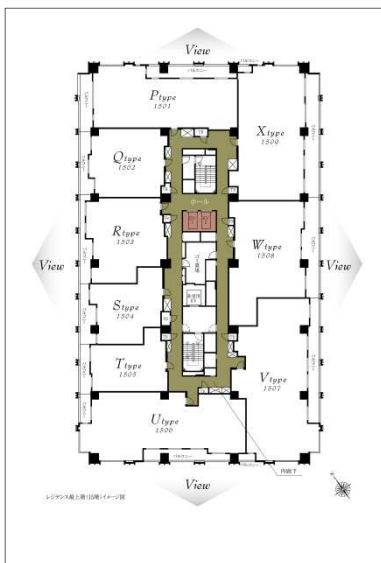


エントランス完成予想図



ラウンジ完成予想図

加えてホテルのような落ち着きと快適性、プライバシー性を追求し、エレベーターホールを中心とした内廊下設計となっています。専有部には、機能性のみならず、デザインや使い勝手に拘った設備を採用し、金沢の街の高い美意識にふさわしい、洗練された居住空間を実現しました。さらに、各部屋からは、東西南北、春夏秋冬、刻々と表情を変える金沢市内の眺望も堪能できます。



※レジデンス最上階(15階)イメージ図



※現地15階相当の高さより撮影(2018年8月)

## 5. 再配達ゼロを目指した各住戸専用宅配ボックス「ライオンズマイボックス」を採用

住居者全員がいつでも受け取り可能な各住戸専用の宅配ボックス「ライオンズマイボックス」を採用し、大型荷物等を受け取れる共用ボックスも設置しています。

### <「ライオンズマイボックス」について>

「必ず受け取りたい、確実に届けたい」という居住者と宅配事業者双方の視点から、大京が宅配ボックスメーカーと共同で開発した新世代のマンション用宅配ボックスです。現代の宅配利用頻度やネット通販の標準的な荷物のサイズに対応した居住者ごとの専用宅配ボックスを用意。一つのボックスで異なる宅配事業者の荷物や複数の荷物の同時収納を可能とし、メールボックスと一体化することにより、省スペースで効率的な荷物の受け取りを実現しました。なお、「ライオンズ宅配ボックス」は『再配達ゼロ』を目指す取り組みとして評価され、2016年のグッドデザイン賞を受賞しております。

2016年度グッドデザイン賞



**各住戸専用ボックス**



**共用ボックス**

LIONS My Box

#### 暮らしに大きなメリットを生む各住戸専用ボックス

**IBOXに複数荷物**



各住戸専用の宅配ボックスは、24時間いつでも受け取りが可能です。また、1つのボックスで複数の荷物が保管可能なので、荷物が入っていても、新たに追加で入庫できます。  
※ヤマト運輸、日本郵便、佐川急便の3社はIBOXに複数荷物扱込み、一度の受け取り可能。

**メールボックスも宅配ボックスも一度に受け取り可能**



各住戸専用宅配ボックスとメールボックスを一体化し、一度の認識で同時の取り出しを可能に。利用者の操作の一括・簡略化を実現しました。

#### 便利な生活をサポートする共用ボックス

<b>荷物受け取り</b>	<b>荷物発送も可能</b>
宅配便で届く荷物がいつでも受け取り可能。宅配便が届く日時を気にせず、外出ができます。	特定の宅配業者による発着配送サービスもあり、荷物発送の手間も軽減します。
<b>書留受け取りサービス</b>	在宅時にしか受け取りできなかった書留郵便の受け取りも可能にします。※現金書留を除く。

## ■「ザ・レジデンス金沢」の物件概要

- ・所在地：石川県金沢市広岡1丁目501番他(地番)  
石川県金沢市広岡1丁目5番以下未定(住居表示)
- ・交通：北陸本線「金沢」駅徒歩2分
- ・規模・構造：鉄筋コンクリート造、地下1階、地上15階建て、共同住宅
- ・総戸数：114戸(住戸)
- ・敷地面積：7,423.74㎡
- ・間取り：1LDK～4LDK
- ・竣工日：2020年4月下旬(予定)
- ・入居開始日：2020年6月5日(予定)
- ・設計：株式会社竹中工務店
- ・施工：株式会社竹中工務店
- ・売主：株式会社大京

## ■「ザ・レジデンス金沢」物件ホームページ

<https://lions-mansion.jp/MA161016/>

## ■ 物件案内



## ■会社概要

大京は、半世紀にわたり、全国主要都市において37万戸超の「ライオンズマンション」などを提供してきました。現在は、新築分譲マンション開発事業にとどまらず、グループ13社とのシナジーを発揮し、建物の維持管理をはじめ、中古売買、賃貸管理、リフォーム、再開発・建て替え事業等を展開し、グループ一体となったワンストップ・サービス体制でお客様のライフサイクルをサポートする企業グループを形成しています。

(詳細はウェブサイトをご参照ください。 <http://www.daikyo.co.jp/>)

会社名：株式会社大京  
本社：東京都渋谷区千駄ヶ谷四丁目24番13号  
代表者：代表執行役社長 小島 一雄  
設立：1964年12月  
資本金：411億7,100万円(2018年3月31日現在)  
事業内容：不動産開発、不動産販売、都市開発