

最旬トレンドファッションとコスメをコーディネート ルミネ全館約 200 のコスメショップで秋のキレイをアップデート！ 欲しいときに、欲しいものだけ、気軽に駅スグで。

株式会社ルミネ（本社：東京都渋谷区、代表取締役社長：森本雄司）が運営するルミネ各館では、この秋ニューショップも加わり、**コスメショップは全館合計で充実の約 200 ショップ**となります。憧れのデパートコスメから、プチプラでも優秀なコスメまで、さまざまなコスメショップを展開しています。ルミネ各館では、各フロアのコセプトに合わせて、カテゴリーの異なるショップが並んで展開されているので、**お気に入りのファッションに合うコスメに出会うことができます**。駅スグでお仕事帰りの時間でも立ち寄れるので、季節やシーンなどに合わせて、ファッションアイテムのように、**欲しいときに気軽に立ち寄って、欲しいものだけをお買い求めいただけます**。

ルミネのコスメショッピングの特徴

- **幅広いラインナップ**
プチプラでも優秀なコスメから、憧れのデパートコスメまで、様々なコスメアイテムが揃っているので、目的や用途に合わせて、欲しいものをピックアップできる。幅広いラインナップだからこそ新たなブランドとの出会いも。
- **気軽に立ち寄れる**
ファッションフロアにコスメショップがあるので、ファッションアイテムを見ただけでも、**気軽に立ち寄れる**。駅スグの立地で、お仕事帰りにクイックに立ち寄れる。
- **トータルコーデを楽しめる**
最旬トレンドが揃うファッションフロアにあるコスメショップだからこそ、**トレンドファッションにあわせたメイクやスキンケアを見つけることができ、ファッションとのトータルコーディネートが楽しめる**。
- **配送サービス**
ひとつのショップで**税込 5,000 円以上**（ルミネカードの場合**税込 3,000 円以上**）お買い上げで**1 個口無料配送**なので、化粧水などの重いアイテムや、まとめ買いしたときも、らくらく手ぶらで帰宅。
- **ルミネカードで 5%OFF**
ルミネカードでのお買い物なら、憧れのブランドも**5%OFF**で買える。年に数回**10%OFF**キャンペーンもあるので、おトクにお気に入りアイテムを購入できる。

コスメショップ & ビューティケアアイテム SPECIAL PICK UP

9月のケアで秋の美肌・美髪に差をつける！

メイクやファッションが楽しい秋冬シーズンに向けて9月のビューティケアはとっても重要です。10月以降の乾燥シーズン到来の前に、肌や髪に蓄積した夏疲れダメージをしっかりとケアして、秋美肌や秋美髪を手に入れるために、ルミネ各館イチョシのビューティショップ & アイテムについて、「夏疲れケアアイテム」、「デトックス系アイテム」、「チャージアイテム」の3つのカテゴリーを中心にをご紹介します。

【ルミネ新宿 SPECIAL PICK UP !】



国内外のデパコスブランドが一同に並ぶ「イセタンミラー」1号店のあるルミネ新宿のコスメショップのラインナップには、新たに「イヴ・サンローラン・ボーテ デア トゥ ステージ」、「DHC」、「ダヴィネス」、「IMVELY」の4つのコスメショップが加わり、**全 25 ショップ**を展開し、プチプラコスメから、憧れのコスメブランドまで、幅広いコスメショップを展開しています。

【イヴ・サンローラン・ボーテ デア トゥ ステージ：9/12(水)OPEN】

・・・ルミネ 2 2F *ルミネ初



イヴ・サンローラン・ボーテの新コンセプト ストア「イヴ・サンローラン・ボーテ デア トゥ ステージ」がオープン！メイクアップ製品を自由に試せるイヴ・サンローラン・ボーテ日本初のメイクアップに特化したカウンター。

【IMVELY (イムブリー) : 9/6 (木) OPEN】

…………ルミネ 2 2F *日本初！



韓国で絶大な人気と知名度を誇り、近年日本でも注目を集める「IMVELY」が登場！ブランドの制作(クリエイター)兼メインモデルを務めるイム・ジヒョン氏は、インスタグラムでは

80 万フォロワーを抱えるインフルエンサーでもあります。IMVELY が展開するシグニチャーコスメティックブランド、「VELY VELY (ブリーブリ)」の登場でブランドとしての人気さらに高まっています。

【davines (ダヴィネス) : 9/6 (木) OPEN】

…………ルミネ 1 3F *ルミネ初



イタリア・パルマ生まれのヘアケアブランド。自然との共生をコンセプトに、サステナブルなものづくりを追求する。世界 97 カ国のヘアサロンで愛用されています。

チャージアイテム

3、4 回使い切りサイズの5種類のマスク「**サークルクロニクルズ**」(税込 1,080 円)は、“忙しい日”や“特別な日”など、**それぞれ日常のシーンを想定して**

作られています。日によって**使い分けたり**、頭皮、中間、毛先など、髪の一部位によって**使い分けることもでき**、スキンケアのように、**必要な場所に必要**なケアを**チョイス**できるのも魅力。

【KIEHL'S (キールズ) : 9/6 (木) リニューアル OPEN】



……………ルミネ 2 2F
165 年以上前にニューヨークの調剤薬局として創業し、科学、ハーブの知識を基に天然由来成分を配合した、スキンケア、ボディケア、ヘアケア製品を展開するキールズ。

夏疲れケアアイテム

「DS ライン コンセントレート 12.5C」(税込 8,800 円) は、肌の凹凸感を、なめらかな、うるおい美肌へと導くアイテム。夏バテ肌に嬉しい 2 種類のビタミン C を時間差で角質層の奥深くまで届け、ヒアルロン酸が潤いを与えます。

朝晩の化粧水後にご使用いただき、高濃度のビタミン C が肌の上でじわっと温かく感じたら、浸透のサインです！

【DHC (ディーエイチシー) : 9/6(木)OPEN】……………ルミネ 2 6F



自然の生命力を活かしたナチュラルスキンケアで人気の DHC の直営店。オリーブの木をシンボルとするショップがルミネ新宿に登場します！

デトックス系アイテム

「DHC ラディカルフィットセラム」(税抜 3,700 円) は、「ほぐす」、「流す」、「引き締める」の 3 つのマッサージメカニズムに着目したボディライン美容液。ダイエットサブリで人気のフォースクリーの主成分をはじめ、10 種の植物・海草由来成分を配合。ボディの気になる部分に塗って、スッキリ軽やかなメリハリボディを目指したい方に。

【ニューマン新宿 SPECIAL PICK UP !】

NEWoMan

上質な本物志向の大人の女性が楽しめる空間の NEWoMan (ニューマン) 新宿には、「サボン グルメ」や「Cosme Kitchen&Naturopathy」など、人気コスメショップのここにしかない新業態をはじめ、8 つのコスメ & フレグランスショップを展開しています。イソップを手にとれるのはルミネの中でもニューマンだけ！人気コスメブランドをゆったりとご覧頂けます。

【SABON GOURMET(サボン グルメ)]……………1F



「目で味わい、口で触れ、心が踊るひととき」をコンセプトに、大切な人へ贈るエレガントなギフトコレクションを展開する「SABON GOURMET」。

夏疲れケアアイテム

この夏登場した「ミルキーソープ フィグ」(税込 4,500 円) は、上品でさっぱりとした甘さのフィグの香りのボディソープ。美肌効果の高い海草エキス配合で、使い続けるほどにハリのある肌へと導きます。ローションのようにみずみずしく、シルクのような泡立ちでボディをやさしく包みこみ、夏の疲れを優しく癒します。浴槽に入れて、バブルバスとしても使用可能で、よりラグジュアリーなひとときを演出します。

【Aesop(イソップ)]……………1F



1987 年にメルボルンで創業した、高品質のスキンケア、ヘアケア、ボディケアブランド。じっくりと吟味してお気に入りのアイテムをお選びいただけます。

チャージアイテム

「フェイシャル ハイドレーティング マスク 59」(税込 6,156 円) は、なめらかで健やかな肌を保つ植物由来成分配合で、みずみずしく柔らかく、うるおいに満ちた肌へと導く保湿トリートメント。水分不足な夏のお疲れ肌をひんやりとスージングし、バランスを整え、リフレッシュさせます。

【THREE(スリー)]……………M 2



すべての人がより自分らしい心地よさで満たされるように、心・からだ・肌のすべてにホリスティックにアプローチする「THREE」。

夏疲れケアアイテム チャージアイテム

「THREE バランシング ホワイト クリアエッセンス」(税込 10,800 円) は、肌にすっとなじみ、さらりとした後肌を追究しながら限界まで天然由来率を高め、95%天然由来を実現したこれまでになかった薬用美白美容液。*医薬部外品

【ルミネエスト新宿 SPECIAL PICK UP !】

**LUMINE EST
SHINJUKU**

新宿駅東口改札からすぐの最新トレンドアイテムが揃うルミネエストには、今秋 OPEN のジルスチュアート ビューティの新業態「フローラノーティス」が加わり 19 のコスメショップが展開されています。人気の「フェルナンダ」やフレグランスブランドの「レイヤードフレグランス」もリニューアルし、香りアイテムもますます充実！急な予定が入っても、ワンランク上の自分になれるアイテムがすぐに揃えられます。

【Flora Notis JILLSTUART

(フローラノーティス ジルスチュアート):8/31(金)OPEN]……………B1



～もっと、ときめきのある毎日を～
ジルスチュアート ビューティから新たなライフスタイルブランドがデビュー！

お花がもつ「香り」「効能」「色」といった魅力を凝縮した、フレグランス・ボディケアコスメ・雑貨アイテムがラインナップ。お花があるだけで心が豊かになり、その美しさが自分の中で芽生えていくような感覚。

永遠に人々を魅了し続けるお花の恵みを、心と体に響かせるコスメが誕生します。

【FERNANDA(フェルナンダ):8/31(金)リニューアル OPEN!】B1



『FERNANDA』は、「愛される」「いい香り」を追求し続ける…」をコンセプトにした LA 企画のフレグランスブランドです。

ボディケア・ヘアケア・雑貨まで展開してます！LA のフラワーショップやカリフォルニア、ビーチをモチーフにした可愛いショップのデザインにも注目！

【BADEFEE Concept Shop(バデフィー コンセプトショップ)]・・・B1



“お風呂で美しく！”をブランドコンセプトに掲げるドイツ発の入浴剤ブランド「BADEFEE (バデフィー)」のコンセプトショップ。

夏疲れケアアイテム

「スキンケア入浴剤」としても人気の「バスカップケーキ」(税抜 800 円)は、カカオバターやシアバター、ココナッツオイル配合。

お風呂で溶かすと、お湯にとろみがついて、まるで美容液に浸かっているかのような贅沢な使用感。ハンドメイドで作られる本物のスイーツそっくりなフォルムは、ギフトにも最適です！

【Laline (ラリン)】B2



“Take a Laline moment”=“ラリンなひととき”をブランドコンセプトとし、商品を通じて健やかで幸せな生活を体感していただくためのライフスタイルを提案します

デトックス系アイテム

「シア&クワイ ピーリングボディクリーム」(税抜 4,200 円)は、死海のミネラルが肌をやわらかに導き、天然アブリコットスクラブが古い角質や不純物を優しく除去します。さらに、シアバターとクワイナッツオイルがたっぷり含まれ、肌をトリートメントするように磨き上げ、自然なつやと透明感のあるふっくら肌に。***9/13(木)ルミネ先行発売!** ※一般発売 9/26(水)~

【Laline (ラリン)】B2



チャージアイテム

「シア&クワイ リッチボディクリーム」(税抜 4,500 円) シアバター、カカオバター、クワイ・マカデミアオイルなどの天然保湿成分と、美容成分が豊富に含まれる死海のミネラルのリッチなハーモニー。

肌の上をなめらかに滑るようなテクスチャーで、べたつかずにしっとり肌に整えます。

「シア&クワイ ピーリングボディクリーム」と併せた毎日のケアで、角質のすみずみまでうるおいで満たされ、ハリのあるワンランク上の上質な美肌へ。***9/13(木)ルミネ先行発売!** ※一般発売 9/26(水)~

【ルミネ立川 SPECIAL PICK UP!】



今秋、4つのニューショップが加わり、4つのコスメショップがリニューアルし、ルミネ立川のコスメはますます充実！コスメショップ全 24 ショップ展開中です。

- ◇ NEW OPEN! -----THREE/NARS/ローラメルシエ/フローラノーティス
- ◇ リニューアル OPEN! ---FANCL/ザ・ボディショップ/マリークワント/DHC

【THREE(スリー):9/11(火)OPEN].....2F



「心、からだ、肌」のすべてに、ホリスティックにアプローチ。トータルなケアと、メイクアップを一人ひとりに届けるライフスタイル提案ブランドです。

夏疲れケアアイテム

「THREE クレンジングオイル」(税抜 4,500 円)は、夏のダメージを抱える繊繊な肌をいたわるように、まろやかにひろがるクレンジングオイル。汚れや古い角質を浮かき上げて落とし、透明感を引き出します。絶妙のバランスでブレンドされた**精油**が優しく香り、ストレスから解放放つように気持ちをリラックスしてくれます。

【NARS(ナース):9/11(火)OPEN].....3F



「美しさにルールはない」を哲学とする「NARS」。メイクを試したり、楽しんだりするなかで、女性が本来もつ美しさや個性を最大限に引き出したいというファンソフ・ナースの思いがこめられています。

メイクアイテム

「ラディアントクリーミーコンシーラー」(税抜 3,400 円)は、スムーズで心地よい使用感で、**高いカバーカとナチュラルな仕上がりを同時に実現**するコンシーラー。天然保湿成分配合で、肌に潤いを保ちながら美しく仕上げられる逸品。

【laura mercier(ローラ メルシエ):9/11(火)OPEN].....3F



「laura mercier」は、NY を舞台に活躍するメイクアップアーティスト ローラ・メルシエによる、シンプルかつ上質な仕上がりを叶えるメイクアップブランド。ルミネ立川店では、SNS で人気のボディケアアイテムも充実したラインナップで揃えています。

チャージアイテム

「ボディバター アンバーバニラ」(税抜 3,800 円)は、あたたかみのある心地よいバニラの香りと、愛らしい官能的なアンバーをブレンドしたボディバター。

とろけるようになじむテクスチャーで、肌の乾燥を防ぎ、お手入れの行き届いた、なめらかでリッチな肌へと導きます。

【Flora Notis JILLSTUART (フローラノーティス ジルスチュアート):9/11(火)OPEN].....3F



JILL STUART から新たに誕生した、女性の日常に花を添えるライフスタイルブランド「フローラノーティス」。女性のあらゆるシーンや気分寄りそうライフスタイルアイテムを提案します。

夏疲れケアアイテム

「ボディオイル (ホワイトローズ)」(税抜 6,000 円)は、なじませるたびに、魅力的なツヤめく肌になっていくようなボディオイル。心のわだかまりまで柔らかくほぐすようなホワイトローズの香りとともに、夏の日差しを受けた肌を柔らかく澄み渡るような肌へと導きます。

【FANCL(ファンケル):8/29(水)リニューアル OPEN】……………5F



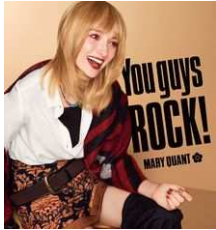
無添加スキンケアや無添加メイク、サプリメントを取り揃え、専門のスタッフがお客様の美と健康をトータルサポートする「FANCL」がリニューアルオープンします！

【THE BODY SHOP(ザ・ボディショップ):9/6(木)リニューアル OPEN】……………1F



1976年の設立以来、世界各地から良質な天然由来原料を配合した自然派化粧品「THE BODY SHOP」がリニューアル！ヘアケア、フェイスクア、ボディケアなどトータルでご提案します。

【MARY QUANT(マリークワント):9/6(木)リニューアル OPEN】……………4F



「自由に自分らしく」MARY QUANTのアイテムには、ありのままの自分を表現し、今以上にいきいきと輝いてほしいという想いが込められています。

【DHC(ディーエイチシー):9/8(土)リニューアル OPEN】……………5F



ナチュラル DHC の商品が体験できる自然派スタイルの「DHC」の直営店が、移転リニューアルオープンします！納得のいく、運命のアイテムがきっと見つかるはずですよ。

【ルミネ有楽町 SPECIAL PICK UP !】

LUMINE YURAKUCHO

働く女性も多く訪れるルミネ有楽町は、1F に、ファッションと並んで、ルミネ 1 とルミネ 2 合計 10 店舗のコスメショップが集結するほか、全 16 ショップのコスメショップを展開しています。「シャネル フレグランス & ビューティ」、「RMK」などの本格派ブランドや、バラエティに富んだ「アクトコスメストア」、さらにオーガニック系ブランドも揃う魅力的なラインナップです。

【IPSA (イプサ)]……………ルミネ 2 1F



「自ら」という意味のラテン語から名づけられた、カウンセリングブランド「IPSA」。ルミネ有楽町のIPSA は、全国唯一のコンセプトショップとして展開しており、IPSA の商品以外のブランドの考え方などにも触れることができるショップです。

夏疲れケアアイテム

「ホワイトプロセス エッセンス OP」(税込 12,960 円) は、みずみずしく透明感のある、まっさらな印象の肌へと導く薬用美白^{※1}美容液。美白に適した肌環境に整える^{※2}美容液です。

※1 メラニンの生成を抑え、シミ・ソバカスを防ぎます。 ※2 肌あれを防止し、紫外線ダメージを受けにくい肌に整えます。

【L'OCCITANE (ロクシタン)]……………ルミネ 1 2F



厳選された植物素材を使用したギフト、ハンドクリーム、スキンケア、ヘアケア、ボディケア等の製品を通じて南仏プロヴァンスの生活を提案するコスメブランド。

夏疲れケアアイテム

「イモータル オーバーナイトリセットセラム」(税抜 8,000 円)を 9/13(木)ルミネ店限定先行発売！1日の終わりに夜の新しい習慣。目覚めの肌を美しく潤いに満ち、くすみの目立たない肌を作る夜のリセット美容液。

カプセルに包まれた植物オイルが、使う直前にセラムと溶け合い、肌にすばやく浸透します。夏の疲れた肌をひと晩で、たっぷり寝た翌朝のようにリセットします。(※9/19(水)全国発売)

【メイクアップキッチン】……………ルミネ 1 1F



オーガニック、ナチュラルなメイクアイテムを中心に、スキンケア、インナーケアはもちろん、最新の美容家電までもラインナップする「メイクアップキッチン」。お客様ひとりひとりに最適なビューティとウェルネスライフをご提案します。

夏疲れケアアイテム

「FEMMUE フラワーインフューズドファインマスク」(税抜 4,000 円) は、カメリアのオイルと花びらが配合された洗い流すタイプの保湿マスク。冷蔵庫で冷やせば、コールドマスクとしても使用可能で、夏の疲れたお肌のリセットケアに最適！ひんやり毛穴ケアも。

【THREE (スリー)]……………ルミネ 1 1F



オーガニック、国産原料にこだわったナチュラルなスキンケアと、自由な発想のメイクアップを展開する「THREE」。心、からだ、肌のバランスを整え、肌本来が持っている美しくなる力を積極的にサポートします。

夏疲れケアアイテム デトックス系アイテム

「THREE ピュリアファイリング クレイマスク」(税抜 5,500 円) ミネラル豊富な化石サンゴパウダーが配合されたクレイマスク。汚れや余分な皮脂、夏の間に厚くなってしまった古い角質を吸着して取り除き、ハリ、ツヤのあるつるんとした肌に整えます。

【MARKS&WEB (マークスアンドウェブ)]……………ルミネ 1 B1



2000年に東京で誕生した「MARKS&WEB」。植物の恵みを生かした素肌ケア商品はすべて日本製で、天然精油が穏やかに香ります。

夏疲れケアアイテム デトックス系アイテム

毎年秋に限定登場の「ネロリ/オレンジ」シリーズは9/1発売。今季は美容液(税抜2,440円)が新発売！浸透性に優れた3種のヒト型セラミド、シロキクラゲ多糖体が潤いをキープ、米ぬか由来成分などが潤いを与え明るい印象へ。ネロリ精油&オレンジ精油の甘さのある柑橘の香り。この他、バスソルトなどもラインナップ。

【ルミネ大宮 SPECIAL PICK UP !】



JR・私鉄 8 路線が乗り入れる大宮駅に位置するルミネ大宮に、今秋「ALBION ドレジャー」、韓国コスメの「TONYMOLY」、人気の「JILLSTUART Beauty」、香りをレイヤードする「レイヤードフレグランス」の4つのコスメ&フレグランスのニューショップが加わり、全 24 のコスメショップを展開！そのほか、最新トレンド満載の「@コスメストア」や、憧れのブランドを気軽に手に取れる「イセタンミラー」、オーガニック&ナチュラルアイテムが揃う「コスメキッチン」など超充実のラインナップ！

【ALBION DRESSER (アルビオン ドレジャー) : 9/8(土)OPEN】…………ルミネ 1 2F *エリア初出店



“キレイを自由に”をコンセプトにALBION がつくったセレクトコスメショップ。自由に見て、自由に試せる、あたらしいときめきに満ちた場所とっておきのキレイを見つけませんか？

夏疲れケアアイテム

「アルビオン エクラフル」(40ml/60ml 税抜 10,000 円/14,000 円) は日々のダメージはもちろん、夏ダメージケアにもオススメしたいアルビオンを代表する美容液。毎日キレイをアップデートしていく新習慣に！

【ALBION DRESSER (アルビオン ドレジャー) : 9/8(土)OPEN】…………ルミネ 1 2F *エリア初出店



夏疲れケアアイテム デトックス系アイテム

8/18(土)新発売の「アルビオン エクサーージュ モイストアドバンスミルクⅠ・Ⅱ・Ⅲ」(各 110g/200g 各税抜 3,000 円/5,000 円) は肌タイプ (オイリースキンタイプ : Ⅰ・ノーマルスキンタイプ : Ⅱ・ドライスキンタイプ : Ⅲ) にあわせて、角層トリートメントができるエクサーージュの乳液。この乳液で得られる後肌に感動して、アルビオンの乳液を求めるファンが後を絶たないほどの人気アイテム！

【TONYMOLY (トニーモリー) : 8/11(土)OPEN】…………ルミネ 1 5F *エリア初出店



韓国コスメで人気の「TONYMOLY」が大宮エリアに初出店！

「トニー」は英語で格好いい、おしゃれな、「モリー」は日本語の盛り上げるという意味が込められています。独創的なパッケージの見た目目のインパクトも魅力で、トニーモリーを使う女性が、美しく生まれ変わってほしいという願いがこめられています。

自然由来の天然成分を中心に配合した低刺激アイテムも数多く展開しています。

【JILLSTUART Beauty (ジルスチュアート ビューティー) : 9/6(木)OPEN】…………ルミネ 1 2F *エリア初出店



オシャレ女子に人気の高い「JILLSTUART Beauty」が大宮エリアに初出店！

すべては、女の子の“かわいい”のために、ルールにとらわれず、自由に、自分らしく。ファッション同様、好きな色を自分流にミックスして、心から楽しめるコスメティックス。それは、見て、さわって使って“かわいい”と思える、HAPPY になれるアイテムたち。乙女心を目覚めさせる、JILL の感性が作りあげたビューティブランド。

【LAYERED FRAGRANCE (レイヤードフレグランス) : 8/9(木)OPEN】…………ルミネ 2 2F *エリア初出店



香りを楽しみ尽くすという発想から生まれた『香りをレイヤードする』まったく新しいフレグランスの使い方を提案する「レイヤードフレグランス」が大宮エリアに初出店！香水はもちろん、空間アイテム・ファブリック・インテリアなど香りアイテムを多数展開しています。重ね付けにより生まれる香りが印象のギャップを創りだし、豊かな生活を演出します。メイドインジャパンのフレッシュな香りで統一された日本人に親しみやすいラインナップが特徴です。

【Cosme Kitchen (コスメキッチン) : 9/6(木)リニューアル OPEN】…………ルミネ 2 3F



世界中の個性豊かなナチュラル&オーガニックコスメを中心にアロマやハーブティ、雑貨や洗剤など、ナチュラルアイテムが並ぶ「Cosme Kitchen」がリニューアル！

【ルミネ荻窪 SPECIAL PICK UP !】

ルミネ荻窪

住みたい街としても人気の高い荻窪駅に位置するルミネ荻窪では、8つのコスメショップを展開しています。1F には「Biople by Cosme Kitchen」や「MARKS&WEB」、「FUNCL」など5ショップが集結。他にも人気の「イセタンミラー」や「スキンフード」など、コンパクトながらもトレンドをおさえた精鋭揃いのラインナップ！

【Biople by Cosme Kitchen (ビープル バイ コスメキッチン)】…………1F



世界中のオーガニック&ナチュラルコスメやフードを集めたセレクトショップ「Biople by Cosme Kitchen」。

夏疲れケアアイテム チャージアイテム

今春デビューしたナチュラル&オーガニックブランド「to/one (トーン)」が 9/1(土)から全国の Biople by Cosme Kitchen で販売スタート！「ブースターセラム」(税抜 3,600 円) は、スキンケア人気 No.1 アイテム。砂漠に生きるウチワサボテンオイルとフラワーエッセンスを贅沢に配合。ごつつきやすい夏のお疲れ肌をやわらかく整え、潤いを届けて抱き込みます。

【大船ルミネウイング SPECIAL PICK UP !】

大船ルミネウイング

JR 大船駅直結の大船ルミネウイング。オープン 1 周年の「コスメキッチン」をはじめ、オーガニックやナチュラルアイテムを中心としたコスメショップ全 14 ショップを展開しています。

【FANCL(ファンケル)】.....3F



無添加スキンケアや無添加メイク、サプリメントを取り揃え、専門のスタッフがお客様の美と健康をサポートする「FANCL」。コスメやサプリメントの購入だけでなく、肌チェックや血管年齢測定なども体験できます。

デトックス系アイテム

「スキン リニューアルパック」(税込 2,160 円) は、5 分間で洗い流せる簡単パック。たった 5 分で角質をケアし、くすみ知らずのつるんとした肌に！まずは 3 日間連続使用でゴワつき肌をデトックス。その後は週に 2~3 回のスペシャルケアで美肌をキープ！お風呂での使用も OK！

【MELVITA(メルヴィータ)】.....3F



メルヴィータは、フランス No.1 のオーガニック認証ブランド。アルガンオイルをはじめとするオイル美容のパイオニアブランドでもあります。「生きた自然をそのままに」を理念に、世界中からオーガニック植物成分を厳選し、製品づくりをしています。

チャージアイテム

「アルガンオイル 50ml」(税込 3,780 円)は、モロッコの南西部に生育するアルガンツリーの種子から作られる生命力と美容成分が詰まったオイル。洗顔後すぐに使用することで、化粧水、クリームなどの潤いを抱え込み、もっちりとした潤い美肌へと導きます。

【Cosme Kitchen(コスメキッチン)】.....3F



世界中の個性豊かなナチュラル&オーガニックコスメを中心にアロマやハーブティ、雑貨や洗剤などをラインナップする「Cosme kitchen」。

夏疲れケアアイテム チャージアイテム

今春デビューしたナチュラル&オーガニックブランド「to/one (トーン)」の「エンリッチオイル」(税込 4,860 円) は、季節の変わり目のゆらぎがちな肌のケアに最適なアイテム。肌に瞬時になじむので、オイルのべたつきが苦手な方にもオススメ！

【ルミネ横浜 SPECIAL PICK UP !】

ルミネ横浜

ルミネ横浜には、B1~5F まで、全 14 のコスメショップを展開しています。百貨店では取り扱いのないブランドも多く取り揃え、プチプラなドラコスから、憧れのデパコスまで、気軽に手に取ることができます。人気のナチュラル&オーガニックアイテムも豊富に取り揃え、あらたなコスメとの出会いも期待できます。

【shiro (シロ)】.....2F



「shiro」は、自然の素材をシンプルに配合した、組み合わせ可能なスキンケアと、トレンドに連動したカラーを揃えるポイントメイク製品を展開するコスメティックブランドです。

チャージアイテム

「タマヌオイルインセラム」(税抜 15,000 円)は、植物のエキスをふんだんに詰め込んだ 2 層タイプの高保湿オイル美容液。ベストセラーの酒かす化粧水をベースに、北海道産の無農薬カンゾウをはじめ、厳選の植物エキスを贅沢に配合。

【Cosme Kitchen(コスメキッチン)】.....2F



世界中の個性豊かなナチュラル&オーガニックコスメを中心にアロマやハーブティ、雑貨や洗剤などをラインナップする「Cosme kitchen」。

夏疲れケアアイテム

F organics(エフエーオーガニック)の「ボディリファインリングオイル」(税抜 5,000 円) は、肌の引き締め&ハリ Up! のボディ用マッサージオイル。べたつかずサラッとした使用感で、ブレンドされた精油の香りが心地よく香ります。

【ルミネ町田 SPECIAL PICK UP !】

ルミネ町田

リニューアルして約 1 年のルミネ町田のコスメゾーンはルミネ最大級の広さです。日本国内最大の面積を誇る「NARS」や「アルビオンドレッシング」をはじめ、人気の「IPSA」や「shiro」など町田エリアには類を見ない全 13 ショップの豪華なラインナップで展開しています。

【IPSA (イプサ)】.....1F



ひとりひとりの肌が本来持っている力にアプローチし、美しさを引き出すコスメブランド「IPSA」。肌のデータ測定とカウンセリングから、お客様のなりたいキレイをめざすレシピを提案します。

夏疲れケアアイテム

「クリアアップホワイトムース」(税込 5,400 円) は、ほてった肌をひんやり冷たいムースでクールダウンしながら、不要な角質を取り除く美白美容液。次のステップのスキンケアがなじみやすい状態に整えます。

【shiro (シロ)】.....1F



「shiro」は、自然の素材をシンプルに配合した、組み合わせ可能なスキンケアと、トレンドに連動したカラーを揃えるポイントメイク製品を展開するコスメティックブランドです。

夏疲れケアアイテム

「カレンデュラリアークリーム」(税込 ¥7,020) は、肌荒れや炎症を防ぐ効果があるといわれている無農薬で育てたカレンデュラの濃縮エキス、カレンデュラチンキ* に、フキ液汁・ツボクサエキスなどを配合。肌への負担が少なく、荒れがちなお顔もからだも、気になる箇所すべてにお使いいただけるマルチなクリーム。

* カレンデュラチンキ:トウキンセンカ花エキス(整肌成分)

【ルミネ北千住 SPECIAL PICK UP !】

ルミネ北千住

5路線が乗り入れ、人気急上昇の北千住駅に位置するルミネ北千住では、今秋オープンする「PAUL & JOE」や「オルビス・ザ・ショップ」、フレグランスショップの「AUX PARADIS」を含め、全 22 のコスメショップを展開しています。8/31 にリニューアルする人気の「MARKS&WEB」のほか、「SABON」や「John masters organics Select」、「イセタンミラー」など、話題のプチプラコスメから憧れのデパコス、オーガニックコスメまで、幅広いコスメブランドに出会えます。

【オルビス・ザ・ショップ : 9/6(木) OPEN】……………6F



肌にやさしい 100% オイルカットスキンケアで人気の「オルビス・ザ・ショップ」がルミネ北千住に登場！無油分・無香料・無着色・全品アレルギーテスト済など、徹底して安全性と品質にこだわったアイテムが勢ぞろい。メイク品からお悩み対応商品、健康食品と品揃えも豊富に展開。

チャージアイテム

「アドバンスングエッセンスジェル」(税別 2,700 円) は、忙しい現代女性へのジェル状美容液。毎日朝晩のケアで濃密なうるおいをチャージして触り心地のよいふりふりの後肌へ導きます。夏特有の UV ダメージケアにもオススメ！(※つめかえ用税別 2,400 円)

【PAUL & JOE (ポール & ジョー) 9/6(木) OPEN】 5F



“人生を徹底的に楽しむパリジェンヌのライフスタイルを提案するコスメティックス”「PAUL & JOE」がルミネ北千住に登場！幸福感に満ち溢れたライフスタイル発信をコンセプトに内面から輝きとオーラを放つ艶めく女性の肌を目指していきます。

チャージアイテム

地中海の恵みがたっぷり詰まった、レッド/ブルー/ブラックの 3 色の美容液が 10/1 に新発売！レッド トリートメントは濃密な潤いでハリを与え、ブルー トリートメントは毛穴が気になる方に、ブラック トリートメントはシャープな引き締め肌へと導きます。(各税抜 4,000 円)

【AUX PARADIS (オウバラディ) 8/30(木) OPEN】……………6F



産地の分かる天然香料にこだわったオリジナル香水。フランスアルプスから届いたロバミルク石鹸。モロッコから届いたアルガンオイル。世界中の美しい場所から届いた製品を揃えた「AUX PARADIS」が OPEN！SNS でも話題の、日本発の新しい香りのショップ。かわいいロバのキャラクターと共にお待ちしております。

【ルミネ池袋 SPECIAL PICK UP !】



ルミネ池袋には、B1～7F まで、NEW OPEN の「プチ ジャルダン デ パルファム」が加わり、全 14 のコスメショップを展開しています。人気のナチュラル&オーガニックアイテムも豊富に、最新トレンドをチェックできるラインナップです。

【Petit Jardin des PARFUMS (プチ ジャルダン デ パルファム) : 8/31 (金) OPEN】……………3F



プチ ジャルダン デ パルファムは、自分のお部屋でワードローブやメイクを楽しむように、ひとつひとつの香りを手に取りながら、気軽にお試しいただける空間—「香りの小部屋」です。

ミュウミュウやクロエやランバンなどの人気ファッションブランドのフレグランスの中から、自由に、時におしゃべりしながら、香りを選ぶ楽しさを体験してください。

【KIEHL'S (キールズ)]……………2F



165 年以上前にニューヨークの調剤薬局として創業し、科学、ハーブの知識を基に天然由来成分を配合した、スキンケア、ボディケア、ヘアケア製品を展開するキールズ。

夏疲れケアアイテム チャージアイテム

「ミッドナイトボタニカル コンセントレート」(税抜 6,000 円) は、植物オイルをブレンドした夜専用の美容オイル。エアコンや紫外線によるダメージを補修し、肌のターンオーバーを整え、やわらかい健康的な肌へ。翌朝、肌のキメが整い、メイクのりも UP！秋の夜長にぴったりな贅沢オイル。

【本リリースに関するお問い合わせ・ご取材依頼先】

ルミネ PR 事務局 (プラップジャパン内) 担当 : 和田・星川
Tel. 03-4570-3177 Fax. 03-4580-9127 E-mail : luminepr@ml.prap.co.jp