

2018年2月20日
株式会社 リクルート ジョブズ

-2018年1月度 派遣スタッフ募集時平均時給調査-

三大都市圏の1月度平均時給は1,654円

株式会社リクルートジョブズ(本社:東京都中央区、代表取締役社長:柳川昌紀)の調査研究機関「ジョブズリサーチセンター(<http://jbrc.recruitjobs.co.jp/>)」が、2018年1月度の「派遣スタッフ募集時平均時給調査」をまとめましたので、ご報告いたします。

※本調査は、当社が企画運営する求人情報サイト『リクナビ派遣』に掲載された求人情報より、派遣スタッフの募集時平均時給を集計しております。

【三大都市圏・全体】

○**三大都市圏(関東・東海・関西)の平均時給は1,654円(前年同月1,612円、前月1,647円)** [3P]

三大都市圏全体の1月度平均時給は前年同月より42円増加、増減率+2.6%となった。

職種別では、「クリエイティブ系」(前年同月比増減額+38円、増減率+2.2%)、「医療介護・教育系」(同+14円、+1.0%)、「営業・販売・サービス系」(同+8円、増減率+0.6%)など4職種でプラスとなった。前月比は、「クリエイティブ系」(前月比増減額+17円、増減率+1.0%)、「医療介護・教育系」(同+9円、+0.6%)など4職種がプラスとなった。

【三大都市圏・エリア別】

関東、東海、関西すべてのエリアで前年同月比および、前月比プラス。

○**関東の平均時給は1,724円(前年同月1,681円、前月1,722円)** [6P]

関東全体は前年同月より43円増加、増減率+2.6%となった。

職種別では、「クリエイティブ系」(前年同月比増減額+36円、増減率+2.0%)、「医療介護・教育系」(同+10円、+0.7%)、「オフィスワーク系」(同+7円、+0.5%)の4職種で前年同月比プラスとなった。前月比は、「クリエイティブ系」(前月比増減額+13円、増減率+0.7%)、「医療介護・教育系」(同+3円、+0.2%)など4職種がプラスとなった。

○**東海の平均時給は1,496円(前年同月1,433円、前月1,488円)** [7P]

東海全体は前年同月より63円増加、増減率+4.4%となった。

職種別では、「クリエイティブ系」(前年同月比増減額+21円、増減率+1.5%)、「オフィスワーク系」(同+14円、+1.1%)、「医療介護・教育系」(同+6円、+0.5%)など4職種で前年同月比プラスとなった。前月比は、「医療介護・教育系」(前月比増減額+28円、増減率+2.2%)など2職種がプラスとなった。

○**関西の平均時給は1,455円(前年同月1,412円、前月1,452円)** [8P]

関西全体は前年同月より43円増加、増減率+3.0%となった。

職種別では、「クリエイティブ系」(前年同月比増減額-32円、増減率-2.2%)が前年同月比マイナスとなったが、「医療介護・教育系」(同+30円、+2.3%)、「IT・技術系」(同+30円、+1.7%)、「オフィスワーク系」(同+5円、+0.4%)の3職種がプラスとなった。前月比は、「営業・販売・サービス系」「オフィスワーク系」(前月比増減額+3円、増減率+0.2%)の2職種がプラスとなった。

【本件に関するお問い合わせ先】

<http://www.recruitjobs.co.jp/RJB/contact.html>

【調査概要】

当社が企画運営する求人情報サイト『リクナビ派遣』に掲載された求人情報より、派遣スタッフの募集時平均時給を集計した。本調査は2007年2月から毎月定期的実施している。

＜集計対象件数＞

2018年1月 384,841 件 ※掲載された求人情報の延べ件数を集計。

＜集計対象期間について＞

2017年12月27日 10:00 ～ 2018年1月31日 10:00

＜集計対象職種について＞

オフィスワーク系	: OA事務、営業事務、貿易・国際事務、英文事務、通訳・翻訳、金融事務、経理・英文経理など
営業・販売・サービス系	: 営業・企画営業、営業アシスタント、販売、接客・ショールーム・カウンター窓口など
IT・技術系	: SE・プログラマ・ネットワークエンジニア、運用管理・保守、ユーザーサポート・ヘルプデスクなど
クリエイティブ系	: デザイナー、Web関連、編集・制作・校正、DTPオペレータなど
医療介護・教育系	: 医療事務、治験関連、介護関連、看護師・准看護師、研究開発、インストラクター・講師など

※製造・物流・軽作業・その他の職種は、掲載求人件数に変動が大きいため、集計対象より除外

※2009年9月度調査より、医療・介護系の集計職種範囲を拡大し、医療介護・教育系として平均を算出

※2010年5月度までの一般事務は、6月度以降はOA事務に職種名を変更

＜集計対象媒体について＞

『リクナビ派遣』: 派遣の仕事探しの総合求人情報サイト。関東、東海、関西エリアを中心に、全国8版を展開。
<http://haken.rikunabi.com/>

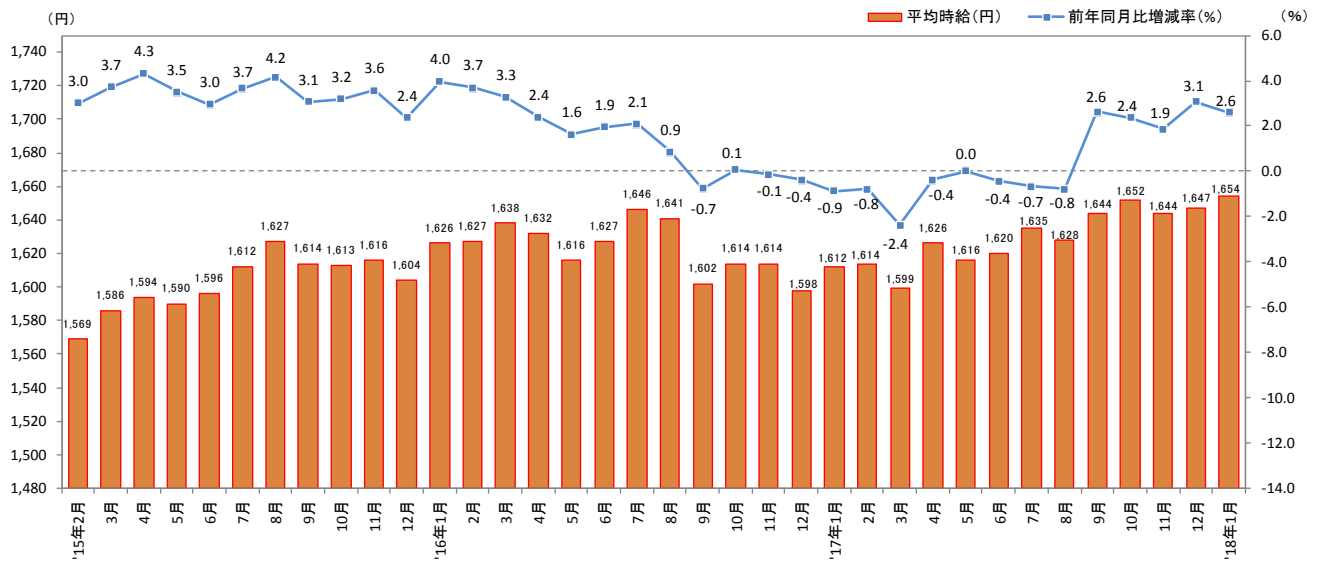
＜エリア区分について＞

対象媒体に掲載される求人情報の勤務所在地に準拠し、以下の通りとした。

関東	: 東京都、神奈川県、千葉県、埼玉県、茨城県、栃木県、群馬県、山梨県
東海	: 愛知県、三重県、岐阜県、静岡県
関西	: 大阪府、兵庫県、京都府、奈良県、滋賀県、和歌山県

1. 三大都市圏 募集時平均時給調査

■三大都市圏(関東・東海・関西)全体 平均時給推移 直近36か月の動向



■三大都市圏 職種別 平均時給

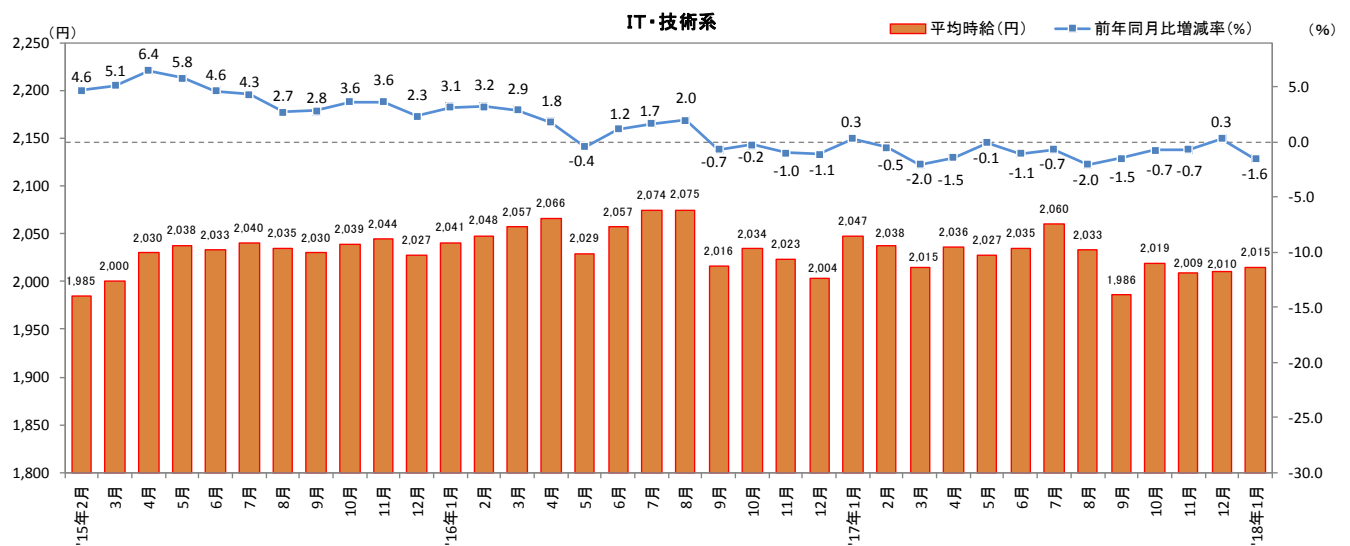
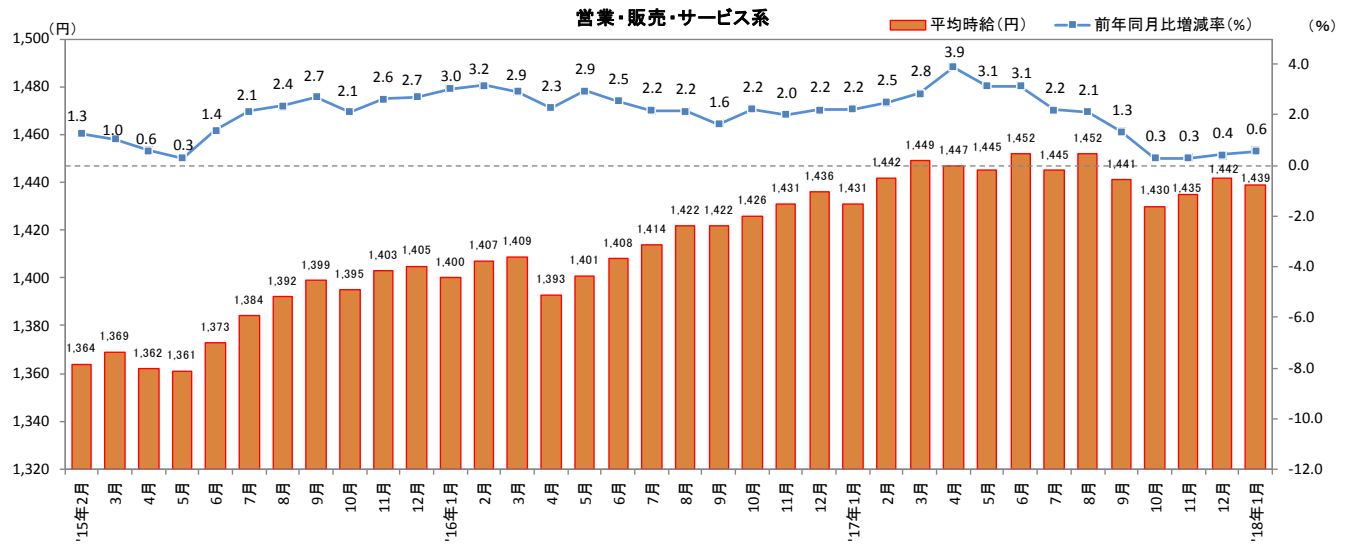
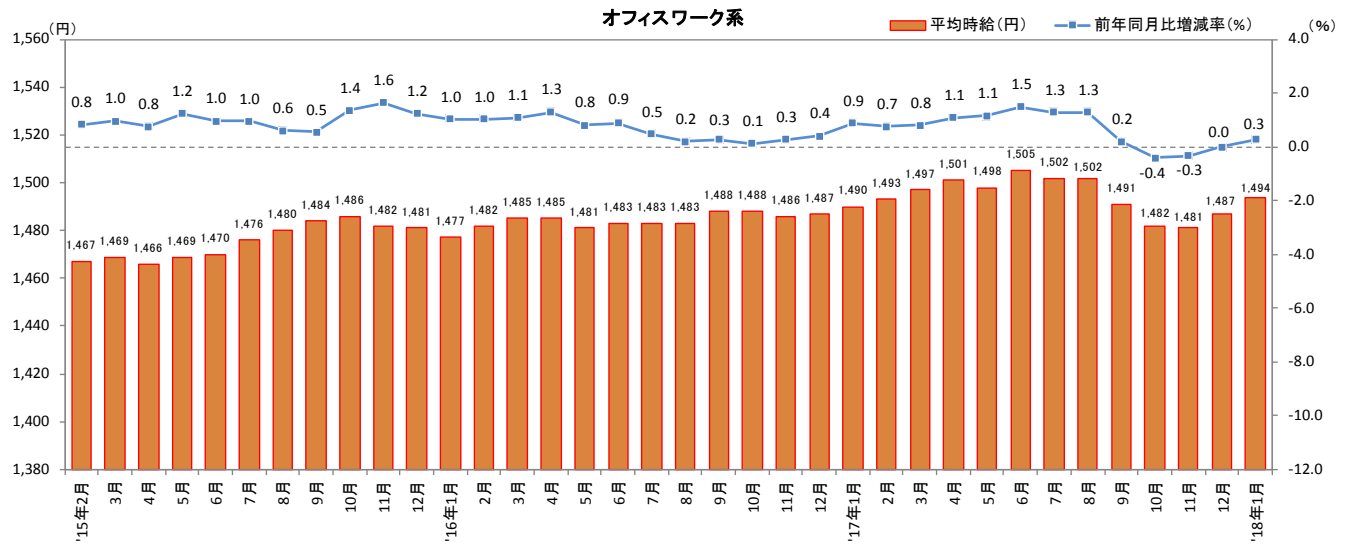
大分類	小分類	今月 平均時給 (円)	前年同月比較(2017年1月)			前月比較(2017年12月)		
			平均時給 (円)	増減額 (円)	増減率	平均時給 (円)	増減額 (円)	増減率
オフィス ワーク系	OA事務	1,467	1,465	2	0.1%	1,461	6	0.4%
	営業事務	1,494	1,479	15	1.0%	1,488	6	0.4%
	貿易・国際事務	1,548	1,532	16	1.0%	1,545	3	0.2%
	英文事務	1,641	1,633	8	0.5%	1,632	9	0.6%
	通訳・翻訳	1,714	1,758	▲ 44	-2.5%	1,725	▲ 11	-0.6%
	金融事務	1,458	1,470	▲ 12	-0.8%	1,450	8	0.6%
	経理・英文経理	1,548	1,528	20	1.3%	1,537	11	0.7%
	財務・会計	1,434	1,582	▲ 148	-9.4%	1,400	34	2.4%
	総務・人事・広報・宣伝	1,552	1,558	▲ 6	-0.4%	1,541	11	0.7%
	秘書	1,629	1,595	34	2.1%	1,627	2	0.1%
	受付	1,360	1,365	▲ 5	-0.4%	1,370	▲ 10	-0.7%
	データ入力	1,405	1,375	30	2.2%	1,392	13	0.9%
	OAオペレータ	1,573	1,563	10	0.6%	1,571	2	0.1%
	企画・マーケティング	1,751	1,673	78	4.7%	1,765	▲ 14	-0.8%
オフィスワーク系 全体	1,494	1,490	4	0.3%	1,487	7	0.5%	
営業・ 販売・ サービス系	営業・企画営業	1,641	1,630	11	0.7%	1,650	▲ 9	-0.5%
	営業アシスタント	1,553	1,541	12	0.8%	1,548	5	0.3%
	販売	1,318	1,301	17	1.3%	1,329	▲ 11	-0.8%
	接客・ショールーム・カウンター窓口	1,332	1,338	▲ 6	-0.4%	1,321	11	0.8%
	テレオペ・テレマーケティング・スーパーバイザー	1,476	1,465	11	0.8%	1,469	7	0.5%
	旅行関連	1,385	1,406	▲ 21	-1.5%	1,371	14	1.0%
	営業・販売・サービス系 全体	1,439	1,431	8	0.6%	1,442	▲ 3	-0.2%
	IT・技術系	SE・プログラマ・ネットワークエンジニア	2,345	2,420	▲ 75	-3.1%	2,341	4
運用管理・保守		2,059	2,079	▲ 20	-1.0%	2,056	3	0.1%
ユーザーサポート・ヘルプデスク		1,764	1,770	▲ 6	-0.3%	1,770	▲ 6	-0.3%
OAインストラクター		1,799	1,895	▲ 96	-5.1%	1,811	▲ 12	-0.7%
テスト・評価		1,819	1,849	▲ 30	-1.6%	1,830	▲ 11	-0.6%
CADオペレータ・CAD設計		1,678	1,714	▲ 36	-2.1%	1,673	5	0.3%
設計(電子・機械・建築)		2,016	2,114	▲ 98	-4.6%	2,016	0	0.0%
IT・技術系 全体	2,015	2,047	▲ 32	-1.6%	2,010	5	0.2%	
クリエイ ティブ系	デザイナー	1,428	1,519	▲ 91	-6.0%	1,482	▲ 54	-3.6%
	Web関連	1,843	1,810	33	1.8%	1,827	16	0.9%
	編集・制作・校正	1,626	1,620	6	0.4%	1,616	10	0.6%
	DTPオペレータ	1,565	1,553	12	0.8%	1,558	7	0.4%
	クリエイティブ系 全体	1,741	1,703	38	2.2%	1,724	17	1.0%
医療介護・ 教育系	医療事務	1,266	1,196	70	5.9%	1,251	15	1.2%
	治験関連	1,844	1,967	▲ 123	-6.3%	1,821	23	1.3%
	介護関連	1,531	1,473	58	3.9%	1,539	▲ 8	-0.5%
	看護師・准看護師	1,525	1,817	▲ 292	-16.1%	1,509	16	1.1%
	研究開発	1,491	1,487	4	0.3%	1,485	6	0.4%
	インストラクター・講師	-	1,775	-	-	-	-	-
医療介護・教育系 全体	1,431	1,417	14	1.0%	1,422	9	0.6%	
三大都市圏 全体	1,654	1,612	42	2.6%	1,647	7	0.4%	

職種小分類は、職種大分類の中から件数の多い職種のみ抜粋

※-: 集計対象件数20件未満

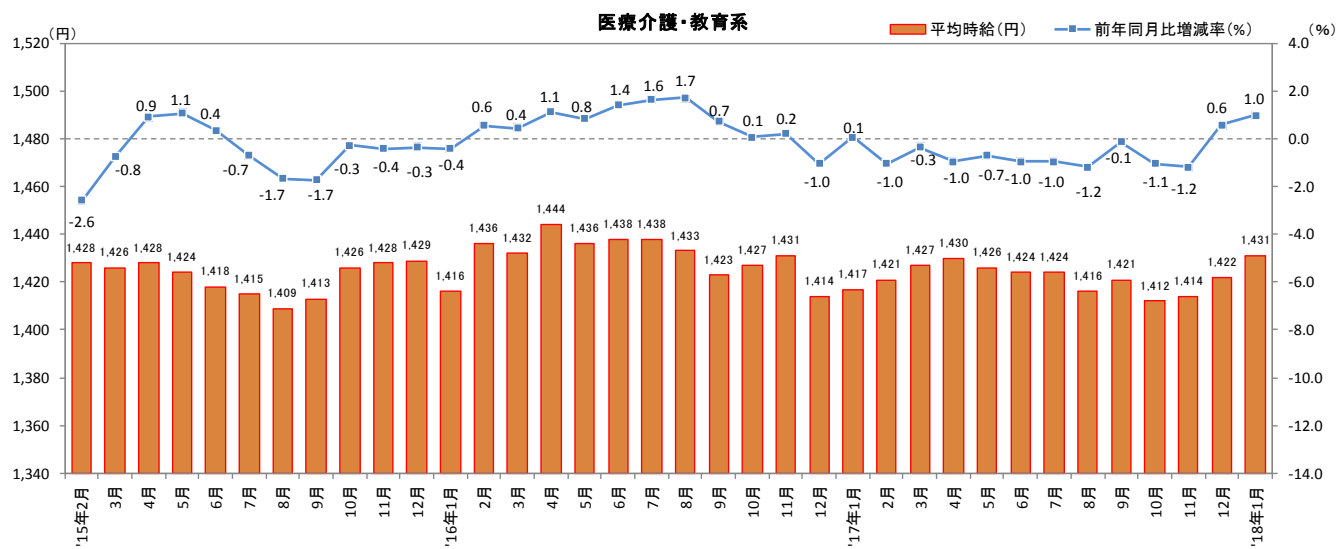
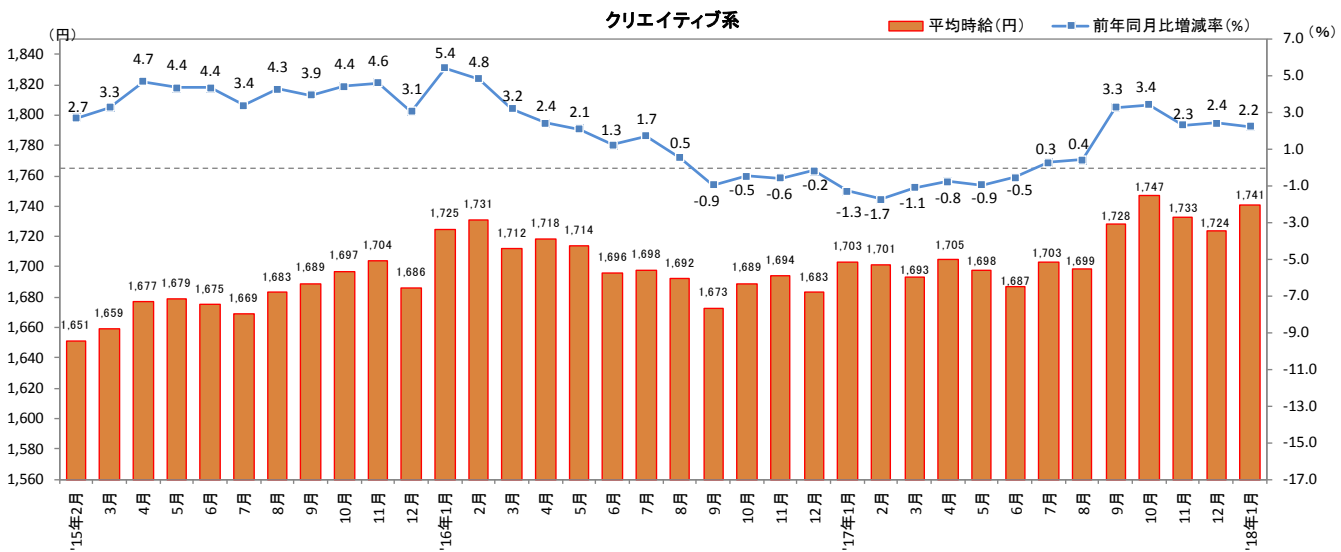
1. 三大都市圏 募集時平均時給調査

■三大都市圏(関東・東海・関西) 職種大分類別 平均時給推移



1. 三大都市圏 募集時平均時給調査

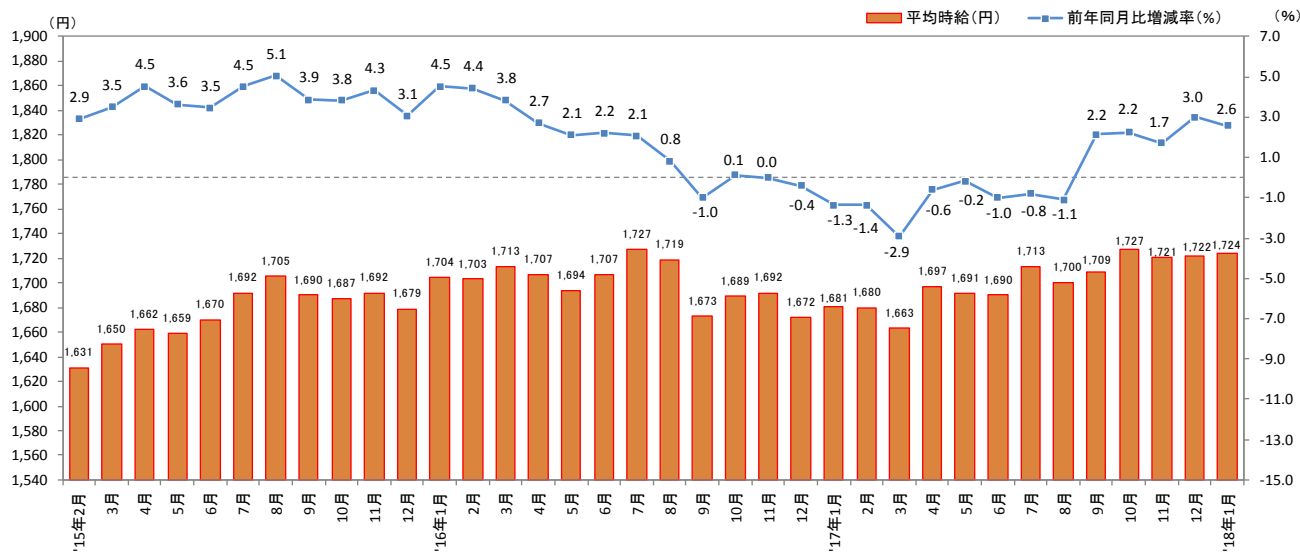
■三大都市圏(関東・東海・関西) 職種大分類別 平均時給推移



2. 三大都市圏 エリア別 募集時平均時給調査

2-1 関東

■関東 平均時給推移 直近36カ月の動向



■関東 職種別 平均時給

大分類	小分類	今月	前年同月比較(2017年1月)			前月比較(2017年12月)		
		平均時給(円)	平均時給(円)	増減額(円)	増減率	平均時給(円)	増減額(円)	増減率
オフィスワーク系	OA事務	1,531	1,525	6	0.4%	1,528	3	0.2%
	営業事務	1,549	1,540	9	0.6%	1,547	2	0.1%
	貿易・国際事務	1,633	1,623	10	0.6%	1,637	▲4	-0.2%
	英文事務	1,698	1,695	3	0.2%	1,693	5	0.3%
	通訳・翻訳	1,816	1,862	▲46	-2.5%	1,836	▲20	-1.1%
	金融事務	1,537	1,527	10	0.7%	1,534	3	0.2%
	経理・英文経理	1,615	1,592	23	1.4%	1,604	11	0.7%
	財務・会計	1,697	1,662	35	2.1%	1,668	29	1.7%
	総務・人事・広報・宣伝	1,604	1,603	1	0.1%	1,602	2	0.1%
	秘書	1,673	1,664	9	0.5%	1,670	3	0.2%
	受付	1,439	1,430	9	0.6%	1,455	▲16	-1.1%
	データ入力	1,477	1,429	48	3.4%	1,469	8	0.5%
	OAオペレータ	1,628	1,625	3	0.2%	1,625	3	0.2%
	企画・マーケティング	1,774	1,719	55	3.2%	1,794	▲20	-1.1%
オフィスワーク系 全体	1,559	1,552	7	0.5%	1,556	3	0.2%	
営業・販売・サービス系	営業・企画営業	1,694	1,701	▲7	-0.4%	1,716	▲22	-1.3%
	営業アシスタント	1,631	1,629	2	0.1%	1,627	4	0.2%
	販売	1,340	1,324	16	1.2%	1,354	▲14	-1.0%
	接客・ショールーム・カウンター窓口	1,383	1,388	▲5	-0.4%	1,385	▲2	-0.1%
	テレオペ・テレマーケティング・スーパーバイザー	1,512	1,503	9	0.6%	1,509	3	0.2%
	旅行関連	1,464	1,466	▲2	-0.1%	1,451	13	0.9%
	営業・販売・サービス系 全体	1,485	1,481	4	0.3%	1,497	▲12	-0.8%
IT・技術系	SE・プログラマ・ネットワークエンジニア	2,441	2,533	▲92	-3.6%	2,445	▲4	-0.2%
	運用管理・保守	2,125	2,147	▲22	-1.0%	2,121	4	0.2%
	ユーザーサポート・ヘルプデスク	1,814	1,837	▲23	-1.3%	1,820	▲6	-0.3%
	OAインストラクター	1,875	1,978	▲103	-5.2%	1,888	▲13	-0.7%
	テスト・評価	1,914	1,972	▲58	-2.9%	1,933	▲19	-1.0%
	CADオペレータ・CAD設計	1,755	1,792	▲37	-2.1%	1,755	0	0.0%
	設計(電子・機械・建築)	2,157	2,205	▲48	-2.2%	2,149	8	0.4%
IT・技術系 全体	2,122	2,154	▲32	-1.5%	2,120	2	0.1%	
クリエイティブ系	デザイナー	1,469	1,611	▲142	-8.8%	1,547	▲78	-5.0%
	Web関連	1,885	1,872	13	0.7%	1,875	10	0.5%
	編集・制作・校正	1,662	1,653	9	0.5%	1,657	5	0.3%
	DTPオペレータ	1,624	1,613	11	0.7%	1,622	2	0.1%
	クリエイティブ系 全体	1,800	1,764	36	2.0%	1,787	13	0.7%
医療介護・教育系	医療事務	1,297	1,217	80	6.6%	1,289	8	0.6%
	治験関連	1,865	2,025	▲160	-7.9%	1,855	10	0.5%
	介護関連	1,552	1,497	55	3.7%	1,565	▲13	-0.8%
	看護師・准看護師	1,530	1,873	▲343	-18.3%	1,548	▲18	-1.2%
	研究開発	1,547	1,521	26	1.7%	1,542	5	0.3%
	インストラクター・講師	-	2,049	-	-	-	-	-
医療介護・教育系 全体	1,487	1,477	10	0.7%	1,484	3	0.2%	
関東 全体	1,724	1,681	43	2.6%	1,722	2	0.1%	

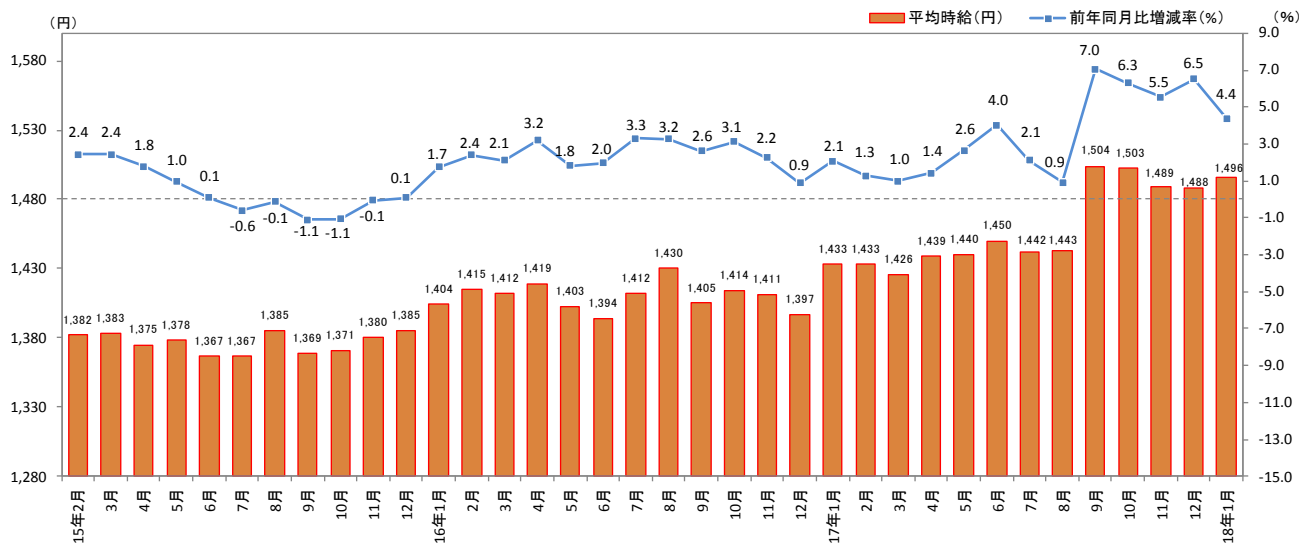
職種小分類は、職種大分類の中から件数の多い職種のみ抜粋

※-: 集計対象件数20件未満

2. 三大都市圏 エリア別 募集時平均時給調査

2-2 東海

■東海 平均時給推移 直近36カ月の動向



■東海 職種別 平均時給

大分類	小分類	今月 平均時給 (円)	前年同月比較(2017年1月)			前月比較(2017年12月)		
			平均時給 (円)	増減額 (円)	増減率	平均時給 (円)	増減額 (円)	増減率
オフィス ワーク系	OA事務	1,293	1,275	18	1.4%	1,291	2	0.2%
	営業事務	1,301	1,300	1	0.1%	1,306	▲ 5	-0.4%
	貿易・国際事務	1,335	1,330	5	0.4%	1,332	3	0.2%
	英文事務	1,414	1,386	28	2.0%	1,431	▲ 17	-1.2%
	通訳・翻訳	1,519	1,610	▲ 91	-5.7%	1,519	0	0.0%
	金融事務	1,271	1,273	▲ 2	-0.2%	1,286	▲ 15	-1.2%
	経理・英文経理	1,325	1,312	13	1.0%	1,320	5	0.4%
	財務・会計	1,306	1,197	109	9.1%	1,294	12	0.9%
	総務・人事・広報・宣伝	1,314	1,307	7	0.5%	1,325	▲ 11	-0.8%
	秘書	1,352	1,338	14	1.0%	1,366	▲ 14	-1.0%
	受付	1,273	1,213	60	4.9%	1,275	▲ 2	-0.2%
	データ入力	1,270	1,194	76	6.4%	1,264	6	0.5%
	OAオペレータ	1,294	1,445	▲ 151	-10.4%	1,305	▲ 11	-0.8%
	企画・マーケティング	1,467	-	-	-	1,430	37	2.6%
オフィスワーク系 全体	1,303	1,289	14	1.1%	1,303	0	0.0%	
営業・ 販売・ サービス系	営業・企画営業	1,526	1,469	57	3.9%	1,517	9	0.6%
	営業アシスタント	1,382	1,288	94	7.3%	1,384	▲ 2	-0.1%
	販売	1,279	1,305	▲ 26	-2.0%	1,310	▲ 31	-2.4%
	接客・ショールーム・カウンター窓口	1,265	1,244	21	1.7%	1,255	10	0.8%
	テレオペ・テレマーケティング・スーパーバイザー	1,323	1,282	41	3.2%	1,317	6	0.5%
	旅行関連	1,169	1,183	▲ 14	-1.2%	1,179	▲ 10	-0.8%
	営業・販売・サービス系 全体	1,314	1,309	5	0.4%	1,324	▲ 10	-0.8%
	IT・技術系	SE・プログラマ・ネットワークエンジニア	1,976	1,976	0	0.0%	1,987	▲ 11
運用管理・保守		1,765	1,817	▲ 52	-2.9%	1,770	▲ 5	-0.3%
ユーザーサポート・ヘルプデスク		1,554	1,482	72	4.9%	1,567	▲ 13	-0.8%
OAインストラクター		1,735	-	-	-	1,685	50	3.0%
テスト・評価		1,688	1,727	▲ 39	-2.3%	1,688	0	0.0%
CADオペレータ・CAD設計		1,546	1,593	▲ 47	-3.0%	1,546	0	0.0%
設計(電子・機械・建築)		1,852	1,994	▲ 142	-7.1%	1,866	▲ 14	-0.8%
IT・技術系 全体		1,781	1,824	▲ 43	-2.4%	1,785	▲ 4	-0.2%
クリエイ ティブ系	デザイナー	1,346	1,300	46	3.5%	1,339	7	0.5%
	Web関連	1,514	1,501	13	0.9%	1,490	24	1.6%
	編集・制作・校正	1,393	1,304	89	6.8%	1,376	17	1.2%
	DTPオペレータ	1,427	1,359	68	5.0%	1,385	42	3.0%
	クリエイティブ系 全体	1,426	1,405	21	1.5%	1,412	14	1.0%
医療介護・ 教育系	医療事務	1,171	1,135	36	3.2%	1,168	3	0.3%
	治験関連	-	-	-	-	-	-	-
	介護関連	1,142	1,270	▲ 128	-10.1%	1,164	▲ 22	-1.9%
	看護師・准看護師	1,784	1,745	39	2.2%	1,656	128	7.7%
	研究開発	1,391	1,356	35	2.6%	1,389	2	0.1%
	インストラクター・講師	-	1,514	-	-	-	-	-
医療介護・教育系 全体	1,289	1,283	6	0.5%	1,261	28	2.2%	
東海 全体	1,496	1,433	63	4.4%	1,488	8	0.5%	

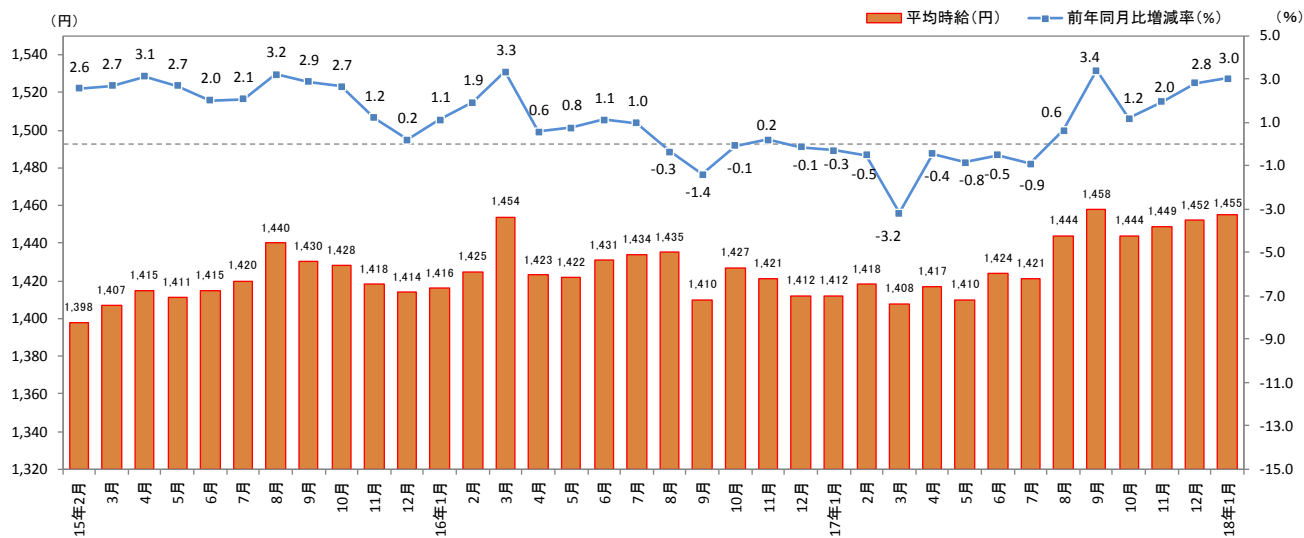
職種小分類は、職種大分類の中から件数の多い職種のみ抜粋

※：集計対象件数20件未満

2. 三大都市圏 エリア別 募集時平均時給調査

2-3 関西

■ 関西 平均時給推移 直近36カ月の動向



■ 関西 職種別 平均時給

大分類	小分類	今月	前年同月比較(2017年1月)			前月比較(2017年12月)		
		平均時給(円)	平均時給(円)	増減額(円)	増減率	平均時給(円)	増減額(円)	増減率
オフィスワーク系	OA事務	1,287	1,274	13	1.0%	1,285	2	0.2%
	営業事務	1,323	1,324	▲ 1	-0.1%	1,318	5	0.4%
	貿易・国際事務	1,402	1,385	17	1.2%	1,395	7	0.5%
	英文事務	1,428	1,396	32	2.3%	1,444	▲ 16	-1.1%
	通訳・翻訳	1,514	1,484	30	2.0%	1,533	▲ 19	-1.2%
	金融事務	1,319	1,324	▲ 5	-0.4%	1,314	5	0.4%
	経理・英文経理	1,344	1,331	13	1.0%	1,338	6	0.4%
	財務・会計	1,286	1,495	▲ 209	-14.0%	1,286	0	0.0%
	総務・人事・広報・宣伝	1,344	1,333	11	0.8%	1,337	7	0.5%
	秘書	1,404	1,338	66	4.9%	1,410	▲ 6	-0.4%
	受付	1,240	1,240	0	0.0%	1,246	▲ 6	-0.5%
	データ入力	1,245	1,228	17	1.4%	1,241	4	0.3%
	OAオペレータ	1,346	1,355	▲ 9	-0.7%	1,343	3	0.2%
	企画・マーケティング	1,531	1,381	150	10.9%	1,680	▲ 149	-8.9%
オフィスワーク系 全体	1,313	1,308	5	0.4%	1,310	3	0.2%	
営業・販売・サービス系	営業・企画営業	1,502	1,509	▲ 7	-0.5%	1,499	3	0.2%
	営業アシスタント	1,428	1,409	19	1.3%	1,382	46	3.3%
	販売	1,281	1,259	22	1.7%	1,288	▲ 7	-0.5%
	接客・ショールーム・カウンター窓口	1,246	1,223	23	1.9%	1,228	18	1.5%
	テレオペ・テレマーケティング・スーパーバイザー	1,309	1,328	▲ 19	-1.4%	1,302	7	0.5%
	旅行関連	1,230	1,237	▲ 7	-0.6%	1,234	▲ 4	-0.3%
	営業・販売・サービス系 全体	1,320	1,320	0	0.0%	1,317	3	0.2%
	IT・技術系	SE・プログラマ・ネットワークエンジニア	2,052	2,067	▲ 15	-0.7%	2,040	12
運用管理・保守		1,811	1,732	79	4.6%	1,807	4	0.2%
ユーザーサポート・ヘルプデスク		1,526	1,508	18	1.2%	1,531	▲ 5	-0.3%
OAインストラクター		1,494	1,622	▲ 128	-7.9%	1,528	▲ 34	-2.2%
テスト・評価		1,585	1,627	▲ 42	-2.6%	1,593	▲ 8	-0.5%
CADオペレータ・CAD設計		1,542	1,536	6	0.4%	1,534	8	0.5%
設計(電子・機械・建築)		1,873	1,877	▲ 4	-0.2%	1,874	▲ 1	-0.1%
IT・技術系 全体		1,773	1,743	30	1.7%	1,774	▲ 1	-0.1%
クリエイティブ系	デザイナー	1,418	1,395	23	1.6%	1,384	34	2.5%
	Web関連	1,449	1,503	▲ 54	-3.6%	1,465	▲ 16	-1.1%
	編集・制作・校正	1,362	1,360	2	0.1%	1,373	▲ 11	-0.8%
	DTPオペレータ	1,363	1,354	9	0.7%	1,361	2	0.1%
	クリエイティブ系 全体	1,397	1,429	▲ 32	-2.2%	1,402	▲ 5	-0.4%
医療介護・教育系	医療事務	1,194	1,146	48	4.2%	1,171	23	2.0%
	治験関連	1,776	1,724	52	3.0%	1,725	51	3.0%
	介護関連	1,194	1,163	31	2.7%	1,225	▲ 31	-2.5%
	看護師・准看護師	1,322	1,690	▲ 368	-21.8%	1,280	42	3.3%
	研究開発	1,447	1,462	▲ 15	-1.0%	1,446	1	0.1%
	インストラクター・講師	-	1,618	-	-	-	-	-
	医療介護・教育系 全体	1,339	1,309	30	2.3%	1,339	0	0.0%
関西 全体	1,455	1,412	43	3.0%	1,452	3	0.2%	

職種小分類は、職種大分類の中から件数の多い職種のみ抜粋

※-: 集計対象件数20件未満

<参考>三大都市圏 募集時平均時給調査 時系列データ

		平均時給(円)												
エリア	大分類	年	1月	2月	3月	4月	5月	6月	7月	8月	9月	10月	11月	12月
三大都市圏	オフィスワーク系	2014年	1,449	1,455	1,455	1,455	1,451	1,456	1,462	1,471	1,476	1,466	1,458	1,463
		2015年	1,462	1,467	1,469	1,466	1,469	1,470	1,476	1,480	1,484	1,486	1,482	1,481
		2016年	1,477	1,482	1,485	1,485	1,481	1,483	1,483	1,483	1,488	1,488	1,486	1,487
		2017年	1,490	1,493	1,497	1,501	1,498	1,505	1,502	1,502	1,491	1,482	1,481	1,487
		2018年	1,494											
	営業・販売・サービス系	2014年	1,351	1,347	1,355	1,354	1,357	1,354	1,355	1,360	1,362	1,366	1,367	1,368
		2015年	1,359	1,364	1,369	1,362	1,361	1,373	1,384	1,392	1,399	1,395	1,403	1,405
		2016年	1,400	1,407	1,409	1,393	1,401	1,408	1,414	1,422	1,422	1,426	1,431	1,436
		2017年	1,431	1,442	1,449	1,447	1,445	1,452	1,445	1,452	1,441	1,430	1,435	1,442
		2018年	1,439											
	IT・技術系	2014年	1,891	1,897	1,903	1,907	1,927	1,944	1,956	1,982	1,974	1,968	1,973	1,981
		2015年	1,979	1,985	2,000	2,030	2,038	2,033	2,040	2,035	2,030	2,039	2,044	2,027
		2016年	2,041	2,048	2,057	2,066	2,029	2,057	2,074	2,075	2,016	2,034	2,023	2,004
		2017年	2,047	2,038	2,015	2,036	2,027	2,035	2,060	2,033	1,986	2,019	2,009	2,010
		2018年	2,015											
	クリエイティブ系	2014年	1,599	1,608	1,606	1,602	1,609	1,605	1,614	1,614	1,625	1,625	1,629	1,636
		2015年	1,636	1,651	1,659	1,677	1,679	1,675	1,669	1,683	1,689	1,697	1,704	1,686
		2016年	1,725	1,731	1,712	1,718	1,714	1,696	1,698	1,692	1,673	1,689	1,694	1,683
		2017年	1,703	1,701	1,693	1,705	1,698	1,687	1,703	1,699	1,728	1,747	1,733	1,724
		2018年	1,741											
	医療介護・教育系	2014年	1,452	1,466	1,437	1,415	1,409	1,413	1,425	1,433	1,438	1,430	1,434	1,434
		2015年	1,422	1,428	1,426	1,428	1,424	1,418	1,415	1,409	1,413	1,426	1,428	1,429
		2016年	1,416	1,436	1,432	1,444	1,436	1,438	1,438	1,433	1,423	1,427	1,431	1,414
		2017年	1,417	1,421	1,427	1,430	1,426	1,424	1,424	1,416	1,421	1,412	1,414	1,422
2018年		1,431												
全体	2014年	1,521	1,523	1,529	1,528	1,536	1,550	1,555	1,562	1,566	1,563	1,560	1,567	
	2015年	1,564	1,569	1,586	1,594	1,590	1,596	1,612	1,627	1,614	1,613	1,616	1,604	
	2016年	1,626	1,627	1,638	1,632	1,616	1,627	1,646	1,641	1,602	1,614	1,614	1,598	
	2017年	1,612	1,614	1,599	1,626	1,616	1,620	1,635	1,628	1,644	1,652	1,644	1,647	
	2018年	1,654												
関東	オフィスワーク系	2014年	1,510	1,514	1,518	1,517	1,515	1,518	1,524	1,531	1,533	1,525	1,521	1,524
		2015年	1,525	1,524	1,528	1,527	1,530	1,532	1,540	1,542	1,545	1,549	1,545	1,544
		2016年	1,542	1,547	1,547	1,550	1,549	1,550	1,550	1,547	1,549	1,552	1,553	1,552
		2017年	1,552	1,551	1,556	1,563	1,564	1,568	1,571	1,569	1,553	1,551	1,549	1,556
		2018年	1,559											
	営業・販売・サービス系	2014年	1,394	1,387	1,396	1,391	1,393	1,392	1,389	1,388	1,391	1,397	1,394	1,400
		2015年	1,391	1,395	1,399	1,393	1,396	1,420	1,439	1,446	1,450	1,439	1,452	1,459
		2016年	1,454	1,460	1,466	1,435	1,453	1,467	1,474	1,483	1,480	1,493	1,498	1,502
		2017年	1,481	1,499	1,512	1,508	1,513	1,519	1,511	1,519	1,498	1,489	1,498	1,497
		2018年	1,485											
	IT・技術系	2014年	1,984	1,984	1,991	2,000	2,019	2,038	2,048	2,070	2,067	2,060	2,064	2,069
		2015年	2,077	2,088	2,103	2,138	2,152	2,146	2,166	2,158	2,152	2,156	2,156	2,137
		2016年	2,148	2,158	2,173	2,176	2,139	2,165	2,176	2,180	2,125	2,148	2,135	2,113
		2017年	2,154	2,144	2,115	2,139	2,139	2,143	2,167	2,139	2,093	2,123	2,120	2,120
		2018年	2,122											
	クリエイティブ系	2014年	1,660	1,663	1,666	1,667	1,671	1,663	1,676	1,674	1,682	1,687	1,688	1,696
		2015年	1,692	1,705	1,706	1,727	1,733	1,731	1,723	1,729	1,741	1,746	1,754	1,741
		2016年	1,781	1,789	1,774	1,780	1,791	1,772	1,770	1,776	1,753	1,758	1,758	1,751
		2017年	1,764	1,763	1,753	1,779	1,780	1,766	1,778	1,770	1,782	1,805	1,801	1,787
		2018年	1,800											
	医療介護・教育系	2014年	1,522	1,533	1,502	1,460	1,450	1,449	1,471	1,480	1,485	1,485	1,487	1,487
		2015年	1,483	1,494	1,489	1,487	1,476	1,463	1,457	1,455	1,461	1,469	1,482	1,479
		2016年	1,464	1,496	1,498	1,509	1,502	1,497	1,501	1,497	1,494	1,499	1,509	1,485
		2017年	1,477	1,476	1,481	1,489	1,479	1,474	1,468	1,458	1,471	1,466	1,469	1,484
2018年		1,487												
全体	2014年	1,587	1,585	1,594	1,590	1,601	1,614	1,619	1,623	1,627	1,625	1,622	1,629	
	2015年	1,630	1,631	1,650	1,662	1,659	1,670	1,692	1,705	1,690	1,687	1,692	1,679	
	2016年	1,704	1,703	1,713	1,707	1,694	1,707	1,727	1,719	1,673	1,689	1,692	1,672	
	2017年	1,681	1,680	1,663	1,697	1,691	1,690	1,713	1,700	1,709	1,727	1,721	1,722	
	2018年	1,724												

<参考>三大都市圏 募集時平均時給調査 時系列データ

		平均時給(円)												
エリア	大分類	年	1月	2月	3月	4月	5月	6月	7月	8月	9月	10月	11月	12月
東海	オフィスワーク系	2014年	1,262	1,270	1,275	1,272	1,277	1,275	1,279	1,277	1,282	1,275	1,273	1,270
		2015年	1,267	1,268	1,268	1,265	1,272	1,274	1,275	1,278	1,277	1,280	1,279	1,279
		2016年	1,277	1,280	1,283	1,280	1,280	1,283	1,286	1,290	1,290	1,292	1,293	1,291
		2017年	1,289	1,297	1,301	1,304	1,305	1,300	1,306	1,307	1,300	1,297	1,304	1,303
		2018年	1,303											
	営業・販売・サービス系	2014年	1,270	1,266	1,267	1,276	1,283	1,275	1,288	1,299	1,297	1,299	1,299	1,293
		2015年	1,282	1,291	1,293	1,297	1,296	1,291	1,296	1,296	1,297	1,304	1,313	1,311
		2016年	1,295	1,297	1,298	1,297	1,290	1,287	1,290	1,294	1,301	1,296	1,302	1,303
		2017年	1,309	1,304	1,312	1,326	1,313	1,322	1,317	1,308	1,307	1,307	1,309	1,324
		2018年	1,314											
	IT・技術系	2014年	1,683	1,686	1,687	1,696	1,716	1,699	1,732	1,777	1,741	1,725	1,733	1,746
		2015年	1,754	1,738	1,716	1,703	1,713	1,683	1,678	1,674	1,669	1,702	1,718	1,735
		2016年	1,768	1,786	1,733	1,766	1,745	1,744	1,769	1,817	1,768	1,771	1,776	1,771
		2017年	1,824	1,824	1,841	1,821	1,831	1,848	1,842	1,840	1,772	1,797	1,782	1,785
		2018年	1,781											
	クリエイティブ系	2014年	1,332	1,342	1,334	1,332	1,349	1,370	1,367	1,320	1,325	1,338	1,330	1,344
		2015年	1,353	1,368	1,381	1,375	1,374	1,389	1,383	1,356	1,377	1,361	1,341	1,352
		2016年	1,361	1,392	1,407	1,415	1,411	1,405	1,388	1,373	1,369	1,383	1,370	1,351
		2017年	1,405	1,397	1,400	1,407	1,399	1,400	1,392	1,437	1,426	1,434	1,440	1,412
		2018年	1,426											
	医療介護・教育系	2014年	1,294	1,339	1,319	1,287	1,287	1,296	1,290	1,301	1,285	1,287	1,292	1,287
		2015年	1,283	1,306	1,311	1,290	1,286	1,285	1,281	1,276	1,271	1,278	1,264	1,262
		2016年	1,262	1,281	1,278	1,267	1,244	1,241	1,243	1,256	1,264	1,244	1,257	1,264
		2017年	1,283	1,272	1,243	1,250	1,259	1,273	1,275	1,260	1,275	1,285	1,262	1,261
2018年		1,289												
全体	2014年	1,344	1,349	1,350	1,351	1,365	1,366	1,375	1,387	1,384	1,386	1,381	1,384	
	2015年	1,380	1,382	1,383	1,375	1,378	1,367	1,367	1,385	1,369	1,371	1,380	1,385	
	2016年	1,404	1,415	1,412	1,419	1,403	1,394	1,412	1,430	1,405	1,414	1,411	1,397	
	2017年	1,433	1,433	1,426	1,439	1,440	1,450	1,442	1,443	1,504	1,503	1,489	1,488	
	2018年	1,496												
関西	オフィスワーク系	2014年	1,274	1,278	1,281	1,278	1,280	1,279	1,283	1,286	1,284	1,283	1,282	1,287
		2015年	1,285	1,292	1,290	1,290	1,288	1,291	1,292	1,297	1,297	1,292	1,294	1,292
		2016年	1,295	1,298	1,302	1,296	1,296	1,298	1,296	1,302	1,303	1,305	1,306	1,307
		2017年	1,308	1,310	1,309	1,310	1,311	1,318	1,317	1,326	1,309	1,307	1,308	1,310
		2018年	1,313											
	営業・販売・サービス系	2014年	1,264	1,260	1,269	1,267	1,272	1,273	1,284	1,297	1,297	1,299	1,311	1,301
		2015年	1,289	1,290	1,296	1,285	1,280	1,283	1,285	1,302	1,318	1,314	1,315	1,311
		2016年	1,307	1,311	1,314	1,306	1,304	1,307	1,304	1,308	1,302	1,304	1,305	1,307
		2017年	1,320	1,316	1,306	1,314	1,314	1,318	1,310	1,323	1,318	1,318	1,318	1,317
		2018年	1,320											
	IT・技術系	2014年	1,646	1,674	1,678	1,666	1,673	1,697	1,705	1,718	1,694	1,711	1,738	1,764
		2015年	1,727	1,708	1,720	1,750	1,752	1,757	1,722	1,750	1,737	1,739	1,735	1,737
		2016年	1,725	1,751	1,798	1,766	1,761	1,783	1,785	1,780	1,736	1,770	1,752	1,733
		2017年	1,743	1,742	1,733	1,738	1,721	1,751	1,751	1,774	1,770	1,779	1,774	1,774
		2018年	1,773											
	クリエイティブ系	2014年	1,363	1,377	1,390	1,388	1,400	1,398	1,394	1,388	1,389	1,385	1,388	1,396
		2015年	1,400	1,399	1,406	1,400	1,397	1,403	1,424	1,420	1,383	1,391	1,405	1,410
		2016年	1,420	1,424	1,441	1,405	1,382	1,387	1,389	1,392	1,391	1,422	1,417	1,437
		2017年	1,429	1,425	1,420	1,403	1,392	1,384	1,395	1,394	1,387	1,400	1,396	1,402
		2018年	1,397											
	医療介護・教育系	2014年	1,335	1,340	1,331	1,339	1,341	1,350	1,349	1,362	1,367	1,324	1,341	1,343
		2015年	1,329	1,310	1,310	1,327	1,323	1,327	1,333	1,325	1,325	1,341	1,323	1,334
		2016年	1,332	1,338	1,329	1,333	1,327	1,336	1,333	1,324	1,301	1,314	1,310	1,307
		2017年	1,309	1,326	1,340	1,325	1,325	1,328	1,332	1,326	1,309	1,297	1,332	1,339
2018年		1,339												
全体	2014年	1,355	1,363	1,370	1,372	1,374	1,387	1,391	1,395	1,390	1,391	1,401	1,411	
	2015年	1,400	1,398	1,407	1,415	1,411	1,415	1,420	1,440	1,430	1,428	1,418	1,414	
	2016年	1,416	1,425	1,454	1,423	1,422	1,431	1,434	1,435	1,410	1,427	1,421	1,412	
	2017年	1,412	1,418	1,408	1,417	1,410	1,424	1,421	1,444	1,458	1,444	1,449	1,452	
	2018年	1,455												