

2017年10月16日

株式会社リクルートジョブズ



## -2017年9月度 派遣スタッフ募集時平均時給調査-

### 三大都市圏の9月度平均時給は1,644円

株式会社リクルートジョブズ(本社:東京都中央区、代表取締役社長:柳川昌紀)の調査研究機関「ジョブズリサーチセンター(<http://jbrc.recruitjobs.co.jp/>)」が、2017年9月度の「派遣スタッフ募集時平均時給調査」をまとめましたので、ご報告いたします。

※本調査は、当社が企画運営する求人情報サイト『リクナビ派遣』に掲載された求人情報より、派遣スタッフの募集時平均時給を集計しております。

#### 【三大都市圏・全体】

○三大都市圏(関東・東海・関西)の平均時給は1,644円(前年同月1,602円、前月1,628円) [3P]

三大都市圏全体の9月度平均時給は前年同月より42円増加、増減率+2.6%となった。

職種別では、「IT・技術系」(前年同月比増減額-30円、増減率-1.5%)など2職種で前年同月比マイナスとなったが、「クリエイティブ系」(同+55円、+3.3%)、「営業・販売・サービス系」(同+19円、+1.3%)、「オフィスワーク系」(同+3円、+0.2%)の3職種がプラスとなった。前月比は、「クリエイティブ系」(前月比増減額+29円、増減率+1.7%)、「医療介護・教育系」(同+5円、+0.4%)がプラスとなった。

#### 【三大都市圏・エリア別】

関東、東海、関西すべてのエリアで前年同月比、前月比プラス

○関東の平均時給は1,709円(前年同月1,673円、前月1,700円) [6P]

関東全体は前年同月より36円増加、増減率+2.2%となった。

職種別では、「IT・技術系」(前年同月比増減額-32円、増減率-1.5%)など2職種で前年同月比マイナスとなったが、「クリエイティブ系」(同+29円、+1.7%)など3職種でプラスとなった。前月比は、「医療介護・教育系」(前月比増減額+13円、増減率+0.9%)など2職種がプラスとなった。

○東海の平均時給は1,504円(前年同月1,405円、前月1,443円) [7P]

東海全体は前年同月より99円増加、増減率+7.0%となった。

職種別では、「クリエイティブ系」(前年同月比増減額+57円、増減率+4.2%)、「医療介護・教育系」(同+11円、+0.9%)、「オフィスワーク系」(同+10円、+0.8%)など全職種で前年同月比プラスとなった。前月比は、「医療介護・教育系」(前月比増減額+15円、増減率+1.2%)がプラスとなった。

○関西の平均時給は1,458円(前年同月1,410円、前月1,444円) [8P]

関西全体は前年同月より48円増加、増減率+3.4%となった。

職種別では、「クリエイティブ系」(前年同月比増減額-4円、増減率-0.3%)が前年同月比マイナスとなったが、「IT・技術系」(同+34円、+2.0%)、「営業・販売・サービス系」(同+16円、+1.2%)、「医療介護・教育系」(同+8円、+0.6%)など4職種がプラスとなった。前月比は、「オフィスワーク系」(前月比増減額-17円、増減率-1.3%)など全職種でマイナスとなった。

【本件に関するお問い合わせ先】

<http://www.recruitjobs.co.jp/RJB/contact.html>

## 【調査概要】

当社が企画運営する求人情報サイト『リクナビ派遣』に掲載された求人情報より、派遣スタッフの募集時平均時給を集計した。本調査は2007年2月から毎月定期的実施している。

## ＜集計対象件数＞

2017年9月 326,831 件 ※掲載された求人情報の延べ件数を集計。

## ＜集計対象期間について＞

2017年8月30日 10:00 ～ 2017年9月27日 10:00

## ＜集計対象職種について＞

オフィスワーク系	: OA事務、営業事務、貿易・国際事務、英文事務、通訳・翻訳、金融事務、経理・英文経理など
営業・販売・サービス系	: 営業・企画営業、営業アシスタント、販売、接客・ショールーム・カウンター窓口など
IT・技術系	: SE・プログラマ・ネットワークエンジニア、運用管理・保守、ユーザーサポート・ヘルプデスクなど
クリエイティブ系	: デザイナー、Web関連、編集・制作・校正、DTPオペレータなど
医療介護・教育系	: 医療事務、治験関連、介護関連、看護師・准看護師、研究開発、インストラクター・講師など

※製造・物流・軽作業・その他の職種は、掲載求人件数に変動が大きいため、集計対象より除外

※2009年9月度調査より、医療・介護系の集計職種範囲を拡大し、医療介護・教育系として平均を算出

※2010年5月度までの一般事務は、6月度以降はOA事務に職種名を変更

## ＜集計対象媒体について＞

『リクナビ派遣』: 派遣の仕事探しの総合求人情報サイト。関東、東海、関西エリアを中心に、全国8版を展開。  
<http://haken.rikunabi.com/>

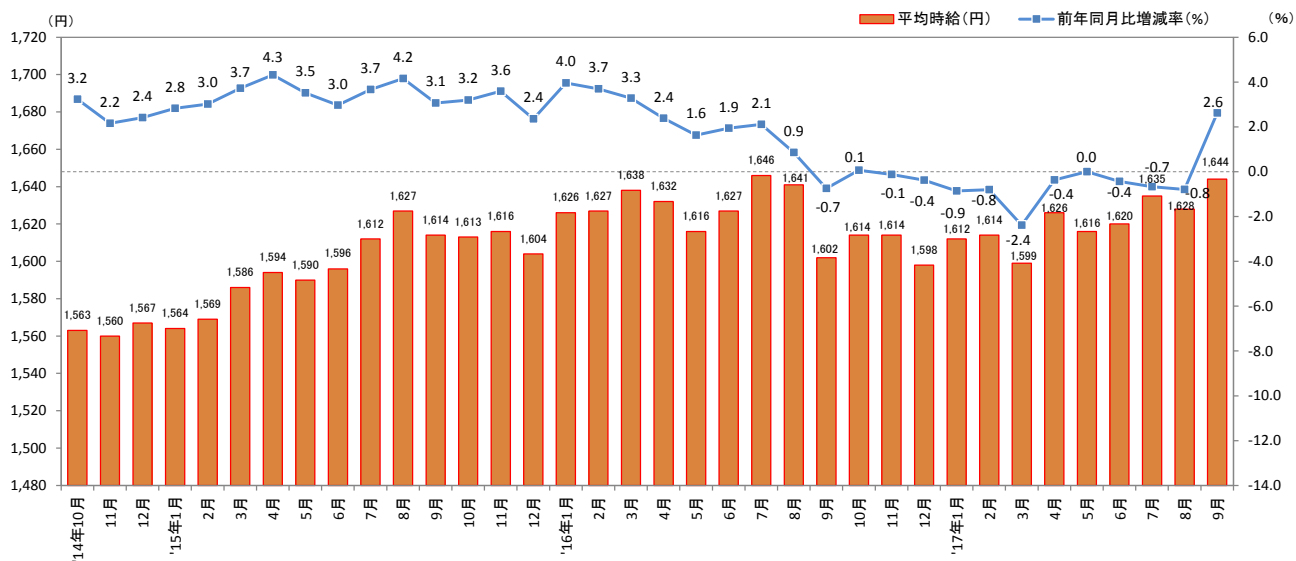
## ＜エリア区分について＞

対象媒体に掲載される求人情報の勤務所在地に準拠し、以下の通りとした。

関東	: 東京都、神奈川県、千葉県、埼玉県、茨城県、栃木県、群馬県、山梨県
東海	: 愛知県、三重県、岐阜県、静岡県
関西	: 大阪府、兵庫県、京都府、奈良県、滋賀県、和歌山県

1. 三大都市圏 募集時平均時給調査

■三大都市圏(関東・東海・関西)全体 平均時給推移 直近36カ月の動向



■三大都市圏 職種別 平均時給

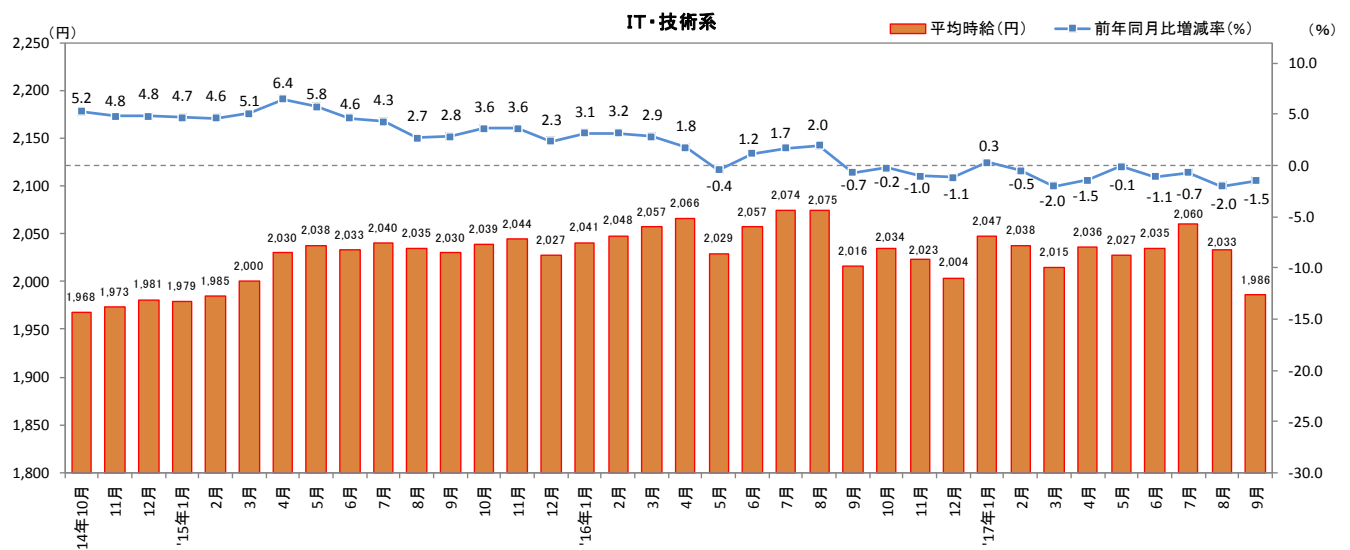
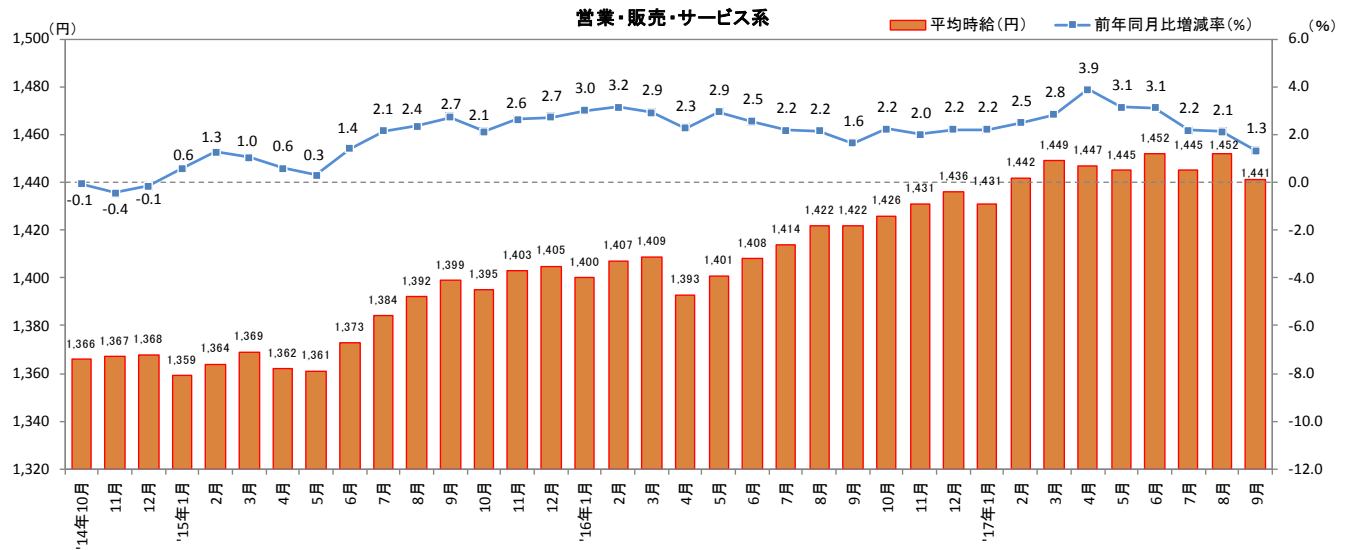
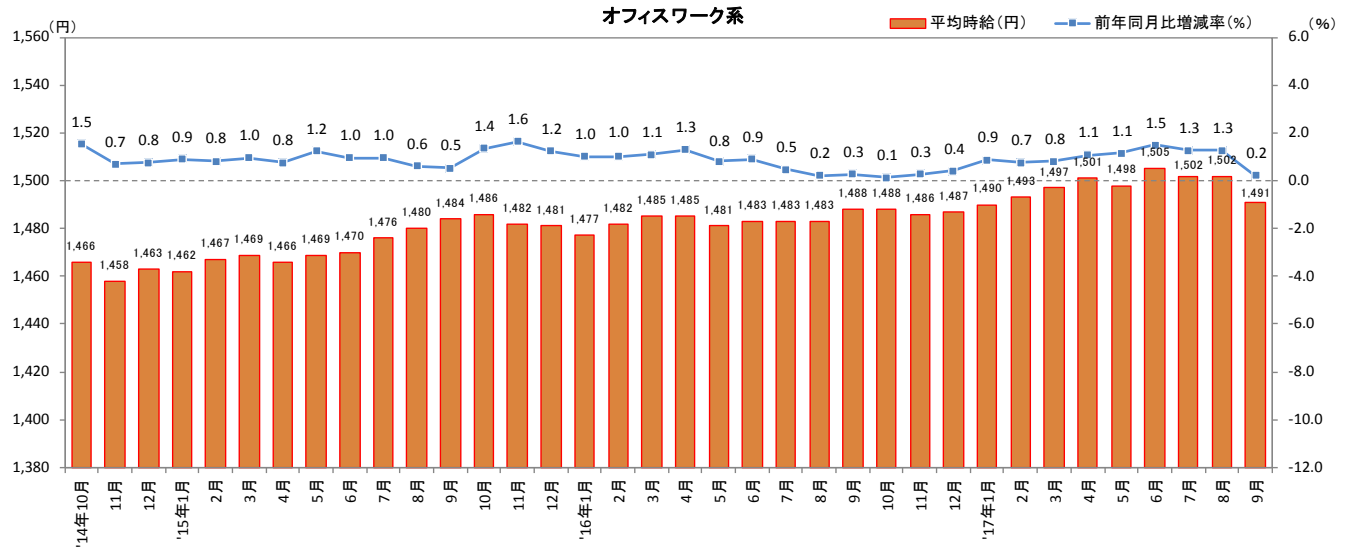
大分類	小分類	今月 平均時給 (円)	前年同月比較(2016年9月)			前月比較(2017年8月)		
			平均時給 (円)	増減額 (円)	増減率	平均時給 (円)	増減額 (円)	増減率
オフィス ワーク系	OA事務	1,464	1,463	1	0.1%	1,467	▲ 3	-0.2%
	営業事務	1,485	1,475	10	0.7%	1,502	▲ 17	-1.1%
	貿易・国際事務	1,543	1,527	16	1.0%	1,530	▲ 13	0.8%
	英文事務	1,639	1,630	9	0.6%	1,648	▲ 9	-0.5%
	通訳・翻訳	1,799	1,759	40	2.3%	1,813	▲ 14	-0.8%
	金融事務	1,455	1,480	▲ 25	-1.7%	1,480	▲ 25	-1.7%
	経理・英文経理	1,529	1,520	9	0.6%	1,551	▲ 22	-1.4%
	財務・会計	1,580	1,541	39	2.5%	1,553	▲ 27	1.7%
	総務・人事・広報・宣伝	1,545	1,546	▲ 1	-0.1%	1,557	▲ 12	-0.8%
	秘書	1,626	1,601	25	1.6%	1,634	▲ 8	-0.5%
	受付	1,352	1,357	▲ 5	-0.4%	1,362	▲ 10	-0.7%
	データ入力	1,406	1,388	18	1.3%	1,394	▲ 12	0.9%
	OAオペレータ	1,544	1,540	4	0.3%	1,554	▲ 10	-0.6%
	企画・マーケティング	1,728	1,665	63	3.8%	1,704	▲ 24	1.4%
オフィスワーク系 全体	1,491	1,488	3	0.2%	1,502	▲ 11	-0.7%	
営業・ 販売・ サービス系	営業・企画営業	1,652	1,615	37	2.3%	1,702	▲ 50	-2.9%
	営業アシスタント	1,568	1,538	30	2.0%	1,538	▲ 30	2.0%
	販売	1,313	1,307	6	0.5%	1,322	▲ 9	-0.7%
	接客・ショールーム・カウンター窓口	1,329	1,326	3	0.2%	1,311	▲ 18	1.4%
	テレオペ・テレマーケティング・スーパーバイザー	1,475	1,456	19	1.3%	1,495	▲ 20	-1.3%
	旅行関連	1,395	1,382	13	0.9%	1,386	▲ 9	0.6%
	営業・販売・サービス系 全体	1,441	1,422	19	1.3%	1,452	▲ 11	-0.8%
IT・技術系	SE・プログラマ・ネットワークエンジニア	2,317	2,368	▲ 51	-2.2%	2,392	▲ 75	-3.1%
	運用管理・保守	2,083	2,058	25	1.2%	2,085	▲ 2	-0.1%
	ユーザーサポート・ヘルプデスク	1,748	1,751	▲ 3	-0.2%	1,767	▲ 19	-1.1%
	OAインストラクター	1,770	1,809	▲ 39	-2.2%	1,929	▲ 159	-8.2%
	テスト・評価	1,836	1,763	73	4.1%	1,822	▲ 14	0.8%
	CADオペレータ・CAD設計	1,662	1,611	51	3.2%	1,645	▲ 17	1.0%
	設計(電子・機械・建築)	1,995	2,100	▲ 105	-5.0%	2,092	▲ 97	-4.6%
IT・技術系 全体	1,986	2,016	▲ 30	-1.5%	2,033	▲ 47	-2.3%	
クリエイ ティブ系	デザイナー	1,501	1,501	0	0.0%	1,478	▲ 23	1.6%
	Web関連	1,819	1,771	48	2.7%	1,806	▲ 13	0.7%
	編集・制作・校正	1,646	1,584	62	3.9%	1,618	▲ 28	1.7%
	DTPオペレータ	1,546	1,510	36	2.4%	1,542	▲ 4	0.3%
	クリエイティブ系 全体	1,728	1,673	55	3.3%	1,699	▲ 29	1.7%
医療介護・ 教育系	医療事務	1,218	1,184	34	2.9%	1,187	▲ 31	2.6%
	治験関連	1,866	1,943	▲ 77	-4.0%	1,859	▲ 7	0.4%
	介護関連	1,584	1,403	181	12.9%	1,572	▲ 12	0.8%
	看護師・准看護師	1,874	1,885	▲ 11	-0.6%	1,960	▲ 86	-4.4%
	研究開発	1,492	1,469	23	1.6%	1,473	▲ 19	1.3%
	インストラクター・講師	-	1,889	-	-	-	-	-
医療介護・教育系 全体	1,421	1,423	▲ 2	-0.1%	1,416	▲ 5	0.4%	
三大都市圏 全体	1,644	1,602	42	2.6%	1,628	▲ 16	1.0%	

職種小分類は、職種大分類の中から件数の多い職種のみ抜粋

※-: 集計対象件数20件未満

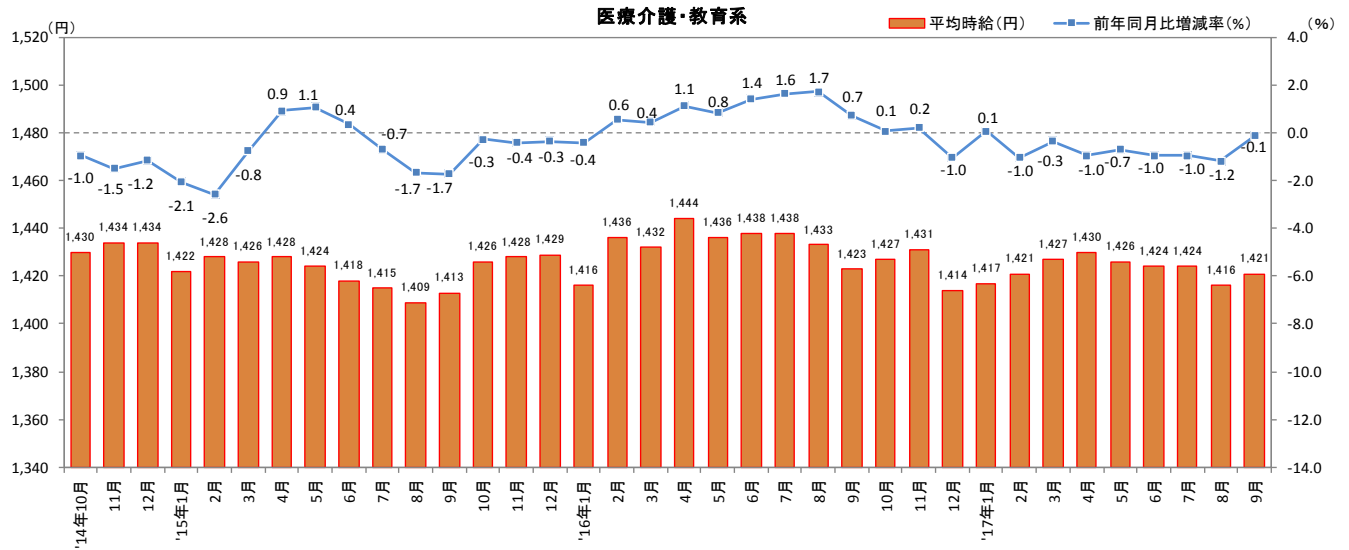
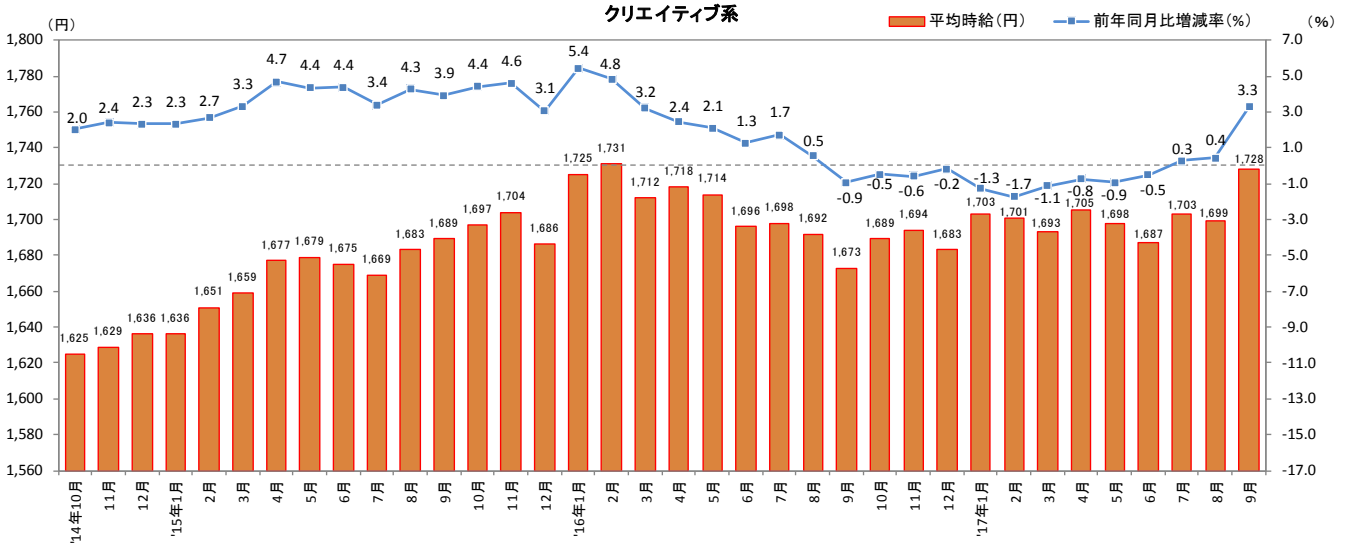
1. 三大都市圏 募集時平均時給調査

■三大都市圏(関東・東海・関西) 職種大分類別 平均時給推移



1. 三大都市圏 募集時平均時給調査

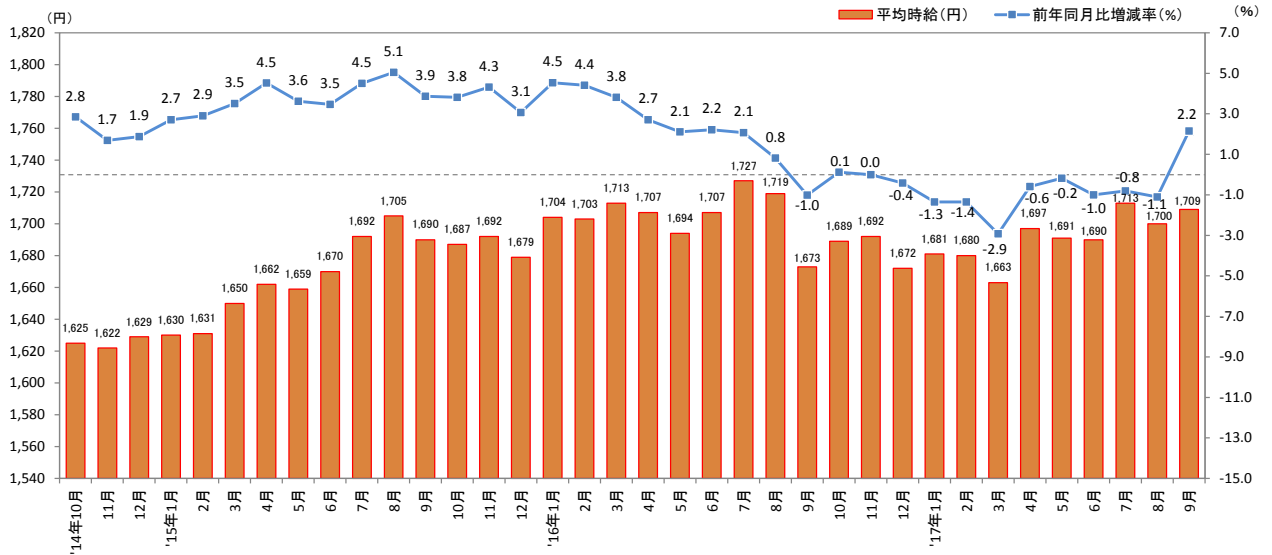
■三大都市圏(関東・東海・関西) 職種大分類別 平均時給推移



2. 三大都市圏 エリア別 募集時平均時給調査

2-1 関東

■関東 平均時給推移 直近36カ月の動向



■関東 職種別 平均時給

大分類	小分類	今月 平均時給 (円)	前年同月比較(2016年9月)			前月比較(2017年8月)		
			平均時給 (円)	増減額 (円)	増減率 (%)	平均時給 (円)	増減額 (円)	増減率 (%)
オフィス ワーク系	OA事務	1,523	1,520	3	0.2%	1,534	▲ 11	-0.7%
	営業事務	1,541	1,546	▲ 5	-0.3%	1,559	▲ 18	-1.2%
	貿易・国際事務	1,623	1,624	▲ 1	-0.1%	1,620	3	0.2%
	英文事務	1,690	1,687	3	0.2%	1,714	▲ 24	-1.4%
	通訳・翻訳	1,936	1,844	92	5.0%	1,936	0	0.0%
	金融事務	1,525	1,531	▲ 6	-0.4%	1,542	▲ 17	-1.1%
	経理・英文経理	1,602	1,592	10	0.6%	1,612	▲ 10	-0.6%
	財務・会計	1,614	1,642	▲ 28	-1.7%	1,656	▲ 42	-2.5%
	総務・人事・広報・宣伝	1,599	1,595	4	0.3%	1,612	▲ 13	-0.8%
	秘書	1,669	1,649	20	1.2%	1,672	▲ 3	-0.2%
	受付	1,428	1,420	8	0.6%	1,435	▲ 7	-0.5%
	データ入力	1,472	1,439	33	2.3%	1,460	12	0.8%
	OAオペレータ	1,601	1,618	▲ 17	-1.1%	1,624	▲ 23	-1.4%
	企画・マーケティング	1,784	1,720	64	3.7%	1,752	32	1.8%
オフィスワーク系 全体	1,553	1,549	4	0.3%	1,569	▲ 16	-1.0%	
営業・ 販売・ サービス系	営業・企画営業	1,717	1,687	30	1.8%	1,769	▲ 52	-2.9%
	営業アシスタント	1,611	1,641	▲ 30	-1.8%	1,641	▲ 30	-1.8%
	販売	1,341	1,339	2	0.1%	1,363	▲ 22	-1.6%
	接客・ショールーム・カウンター窓口	1,392	1,373	19	1.4%	1,373	19	1.4%
	テレオペ・テレマーケティング・スーパーバイザー	1,511	1,504	7	0.5%	1,536	▲ 25	-1.6%
	旅行関連	1,456	1,439	17	1.2%	1,454	2	0.1%
	営業・販売・サービス系 全体	1,498	1,480	18	1.2%	1,519	▲ 21	-1.4%
IT・技術系	SE・プログラマ・ネットワークエンジニア	2,425	2,462	▲ 37	-1.5%	2,516	▲ 91	-3.6%
	運用管理・保守	2,141	2,136	5	0.2%	2,156	▲ 15	-0.7%
	ユーザーサポート・ヘルプデスク	1,787	1,804	▲ 17	-0.9%	1,825	▲ 38	-2.1%
	OAインストラクター	1,837	1,978	▲ 141	-7.1%	2,042	▲ 205	-10.0%
	テスト・評価	1,948	1,874	74	3.9%	1,940	8	0.4%
	CADオペレータ・CAD設計	1,724	1,684	40	2.4%	1,700	24	1.4%
	設計(電子・機械・建築)	2,109	2,196	▲ 87	-4.0%	2,206	▲ 97	-4.4%
IT・技術系 全体	2,093	2,125	▲ 32	-1.5%	2,139	▲ 46	-2.2%	
クリエイ ティブ系	デザイナー	1,584	1,570	14	0.9%	1,574	10	0.6%
	Web関連	1,857	1,854	3	0.2%	1,867	▲ 10	-0.5%
	編集・制作・校正	1,683	1,632	51	3.1%	1,664	19	1.1%
	DTPオペレータ	1,615	1,596	19	1.2%	1,624	▲ 9	-0.6%
	クリエイティブ系 全体	1,782	1,753	29	1.7%	1,770	12	0.7%
医療介護・ 教育系	医療事務	1,238	1,214	24	2.0%	1,195	43	3.6%
	治験関連	1,891	2,019	▲ 128	-6.3%	1,866	25	1.3%
	介護関連	1,593	1,447	146	10.1%	1,583	10	0.6%
	看護師・准看護師	1,973	2,062	▲ 89	-4.3%	2,038	▲ 65	-3.2%
	研究開発	1,533	1,511	22	1.5%	1,508	25	1.7%
	インストラクター・講師	-	2,055	-	-	-	-	-
医療介護・教育系 全体	1,471	1,494	▲ 23	-1.5%	1,458	13	0.9%	
<b>関東 全体</b>	<b>1,709</b>	<b>1,673</b>	<b>36</b>	<b>2.2%</b>	<b>1,700</b>	<b>9</b>	<b>0.5%</b>	

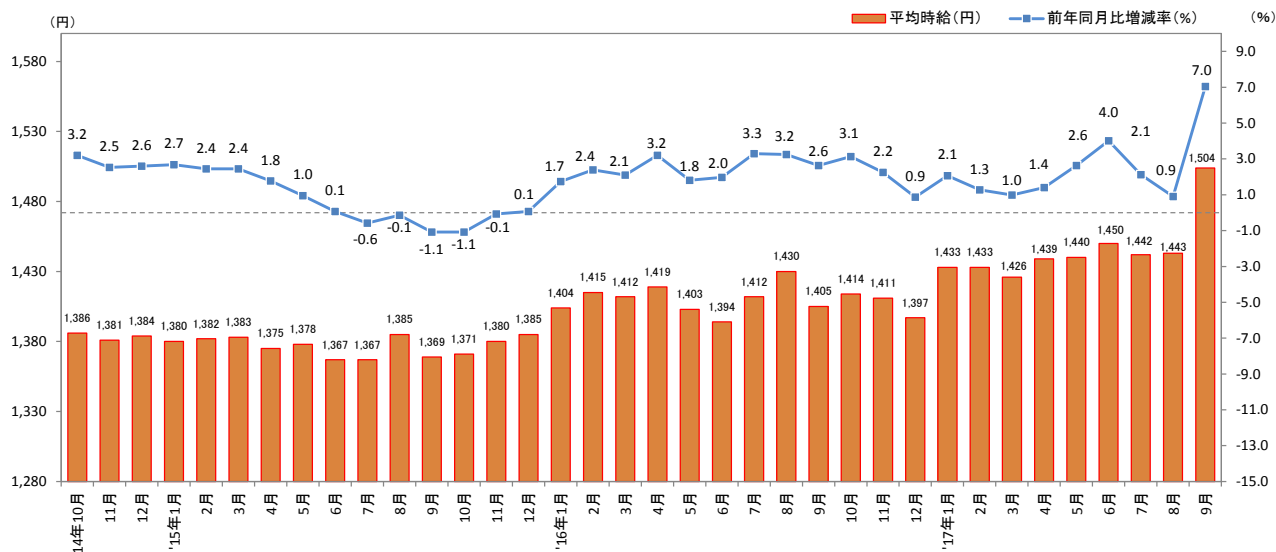
職種小分類は、職種大分類の中から件数の多い職種のみ抜粋

※-: 集計対象件数20件未満

2. 三大都市圏 エリア別 募集時平均時給調査

2-2 東海

■東海 平均時給推移 直近36カ月の動向



■東海 職種別 平均時給

大分類	小分類	今月 平均時給 (円)	前年同月比較(2016年9月)			前月比較(2017年8月)		
			平均時給 (円)	増減額 (円)	増減率	平均時給 (円)	増減額 (円)	増減率
オフィス ワーク系	OA事務	1,287	1,276	11	0.9%	1,288	▲ 1	-0.1%
	営業事務	1,301	1,290	11	0.9%	1,317	▲ 16	-1.2%
	貿易・国際事務	1,342	1,336	6	0.4%	1,362	▲ 20	-1.5%
	英文事務	1,400	1,407	▲ 7	-0.5%	1,440	▲ 40	-2.8%
	通訳・翻訳	1,565	1,642	▲ 77	-4.7%	1,665	▲ 100	-6.0%
	金融事務	1,247	1,265	▲ 18	-1.4%	1,265	▲ 18	-1.4%
	経理・英文経理	1,339	1,296	43	3.3%	1,329	10	0.8%
	財務・会計	1,282	-	-	-	1,322	▲ 40	-3.0%
	総務・人事・広報・宣伝	1,310	1,297	13	1.0%	1,324	▲ 14	-1.1%
	秘書	1,347	1,321	26	2.0%	1,348	▲ 1	-0.1%
	受付	1,258	1,213	45	3.7%	1,276	▲ 18	-1.4%
	データ入力	1,246	1,194	52	4.4%	1,251	▲ 5	-0.4%
	OAオペレータ	1,275	1,296	▲ 21	-1.6%	1,292	▲ 17	-1.3%
企画・マーケティング	1,429	1,559	▲ 130	-8.3%	1,412	17	1.2%	
オフィスワーク系 全体	1,300	1,290	10	0.8%	1,307	▲ 7	-0.5%	
営業・ 販売・ サービス系	営業・企画営業	1,485	1,457	28	1.9%	1,537	▲ 52	-3.4%
	営業アシスタント	1,394	1,312	82	6.3%	1,325	69	5.2%
	販売	1,292	1,283	9	0.7%	1,290	2	0.2%
	接客・ショールーム・カウンター窓口	1,225	1,261	▲ 36	-2.9%	1,239	▲ 14	-1.1%
	テレオペ・テレマーケティング・スーパーバイザー	1,315	1,296	19	1.5%	1,320	▲ 5	-0.4%
	旅行関連	1,182	1,134	48	4.2%	1,161	21	1.8%
	営業・販売・サービス系 全体	1,307	1,301	6	0.5%	1,308	▲ 1	-0.1%
IT・技術系	SE・プログラマ・ネットワークエンジニア	1,933	1,989	▲ 56	-2.8%	2,020	▲ 87	-4.3%
	運用管理・保守	1,798	1,748	50	2.9%	1,785	13	0.7%
	ユーザーサポート・ヘルプデスク	1,509	1,460	49	3.4%	1,545	▲ 36	-2.3%
	OAインストラクター	1,569	1,460	109	7.5%	1,741	▲ 172	-9.9%
	テスト・評価	1,667	1,633	34	2.1%	1,678	▲ 11	-0.7%
	CADオペレータ・CAD設計	1,609	1,485	124	8.4%	1,584	25	1.6%
	設計(電子・機械・建築)	1,862	1,998	▲ 136	-6.8%	1,938	▲ 76	-3.9%
IT・技術系 全体	1,772	1,768	4	0.2%	1,840	▲ 68	-3.7%	
クリエイ ティブ系	デザイナー	1,353	1,339	14	1.0%	1,355	▲ 2	-0.1%
	Web関連	1,576	1,439	137	9.5%	1,589	▲ 13	-0.8%
	編集・制作・校正	1,351	1,339	12	0.9%	1,331	20	1.5%
	DTPオペレータ	1,298	1,319	▲ 21	-1.6%	1,346	▲ 48	-3.6%
	クリエイティブ系 全体	1,426	1,369	57	4.2%	1,437	▲ 11	-0.8%
医療介護・ 教育系	医療事務	1,122	1,113	9	0.8%	1,128	▲ 6	-0.5%
	治験関連	-	-	-	-	-	-	-
	介護関連	-	1,216	-	-	-	-	-
	看護師・准看護師	1,784	1,663	121	7.3%	-	-	-
	研究開発	1,368	1,374	▲ 6	-0.4%	1,369	▲ 1	-0.1%
	インストラクター・講師	-	1,800	-	-	-	-	-
医療介護・教育系 全体	1,275	1,264	11	0.9%	1,260	15	1.2%	
<b>東海 全体</b>	<b>1,504</b>	<b>1,405</b>	<b>99</b>	<b>7.0%</b>	<b>1,443</b>	<b>61</b>	<b>4.2%</b>	

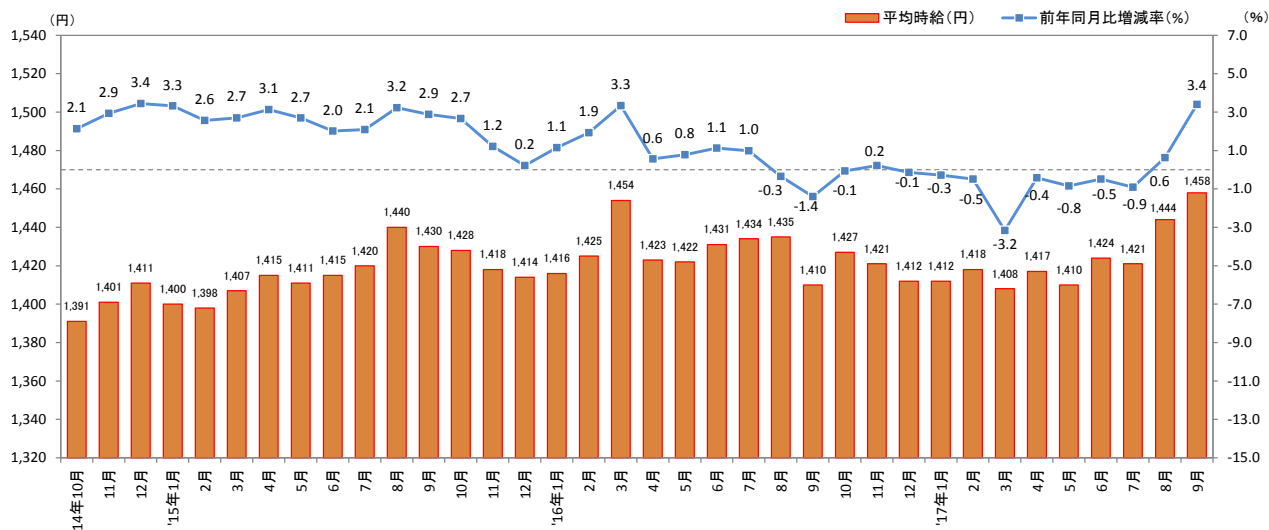
職種小分類は、職種大分類の中から件数の多い職種のみ抜粋

※：集計対象件数20件未満

2. 三大都市圏 エリア別 募集時平均時給調査

2-3 関西

■ 関西 平均時給推移 直近36カ月の動向



■ 関西 職種別 平均時給

大分類	小分類	今月	前年同月比較(2016年9月)			前月比較(2017年8月)		
		平均時給 (円)	平均時給 (円)	増減額 (円)	増減率 (%)	平均時給 (円)	増減額 (円)	増減率 (%)
オフィスワーク系	OA事務	1,285	1,270	15	1.2%	1,295	▲ 10	-0.8%
	営業事務	1,309	1,304	5	0.4%	1,333	▲ 24	-1.8%
	貿易・国際事務	1,397	1,375	22	1.6%	1,392	5	0.4%
	英文事務	1,439	1,377	62	4.5%	1,425	14	1.0%
	通訳・翻訳	1,489	1,505	▲ 16	-1.1%	1,527	▲ 38	-2.5%
	金融事務	1,333	1,337	▲ 4	-0.3%	1,348	▲ 15	-1.1%
	経理・英文経理	1,336	1,329	7	0.5%	1,356	▲ 20	-1.5%
	財務・会計	1,322	1,347	▲ 25	-1.9%	1,355	▲ 33	-2.4%
	総務・人事・広報・宣伝	1,344	1,343	1	0.1%	1,353	▲ 9	-0.7%
	秘書	1,374	1,356	18	1.3%	1,384	▲ 10	-0.7%
	受付	1,237	1,201	36	3.0%	1,240	▲ 3	-0.2%
	データ入力	1,230	1,230	0	0.0%	1,224	6	0.5%
	OAオペレータ	1,350	1,339	11	0.8%	1,449	▲ 99	-6.8%
	企画・マーケティング	1,326	1,341	▲ 15	-1.1%	1,401	▲ 75	-5.4%
オフィスワーク系 全体	1,309	1,303	6	0.5%	1,326	▲ 17	-1.3%	
営業・販売・サービス系	営業・企画営業	1,491	1,483	8	0.5%	1,544	▲ 53	-3.4%
	営業アシスタント	1,420	1,346	74	5.5%	1,399	21	1.5%
	販売	1,282	1,265	17	1.3%	1,282	0	0.0%
	接客・ショールーム・カウンター窓口	1,222	1,199	23	1.9%	1,205	17	1.4%
	テレオペ・テレマーケティング・スーパーバイザー	1,310	1,289	21	1.6%	1,328	▲ 18	-1.4%
	旅行関連	1,283	1,235	48	3.9%	1,275	8	0.6%
	営業・販売・サービス系 全体	1,318	1,302	16	1.2%	1,323	▲ 5	-0.4%
	IT・技術系	SE・プログラマ・ネットワークエンジニア	2,013	2,042	▲ 29	-1.4%	2,052	▲ 39
運用管理・保守		1,826	1,744	82	4.7%	1,844	▲ 18	-1.0%
ユーザーサポート・ヘルプデスク		1,556	1,444	112	7.8%	1,563	▲ 7	-0.4%
OAインストラクター		1,478	1,468	10	0.7%	1,506	▲ 28	-1.9%
テスト・評価		1,594	1,579	15	0.9%	1,591	3	0.2%
CADオペレータ・CAD設計		1,543	1,493	50	3.3%	1,538	5	0.3%
設計(電子・機械・建築)		1,893	1,898	▲ 5	-0.3%	1,914	▲ 21	-1.1%
IT・技術系 全体		1,770	1,736	34	2.0%	1,774	▲ 4	-0.2%
クリエイティブ系	デザイナー	1,415	1,393	22	1.6%	1,373	42	3.1%
	Web関連	1,435	1,442	▲ 7	-0.5%	1,463	▲ 28	-1.9%
	編集・制作・校正	1,379	1,325	54	4.1%	1,343	36	2.7%
	DTPオペレータ	1,322	1,315	7	0.5%	1,338	▲ 16	-1.2%
	クリエイティブ系 全体	1,387	1,391	▲ 4	-0.3%	1,394	▲ 7	-0.5%
医療介護・教育系	医療事務	1,157	1,126	31	2.8%	1,163	▲ 6	-0.5%
	治験関連	1,757	1,642	115	7.0%	1,837	▲ 80	-4.4%
	介護関連	1,171	1,104	67	6.1%	1,089	82	7.5%
	看護師・准看護師	1,430	1,429	1	0.1%	1,564	▲ 134	-8.6%
	研究開発	1,448	1,426	22	1.5%	1,444	4	0.3%
	インストラクター・講師	-	1,620	-	-	-	-	-
医療介護・教育系 全体	1,309	1,301	8	0.6%	1,326	▲ 17	-1.3%	
関西 全体	1,458	1,410	48	3.4%	1,444	14	1.0%	

職種小分類は、職種大分類の中から件数の多い職種のみ抜粋

※：集計対象件数20件未満



## &lt;参考&gt;三大都市圏 募集時平均時給調査 時系列データ

		平均時給(円)												
エリア	大分類	年	1月	2月	3月	4月	5月	6月	7月	8月	9月	10月	11月	12月
三大都市圏	オフィスワーク系	2013年	1,429	1,434	1,435	1,437	1,437	1,443	1,443	1,452	1,450	1,444	1,448	1,452
		2014年	1,449	1,455	1,455	1,455	1,451	1,456	1,462	1,471	1,476	1,466	1,458	1,463
		2015年	1,462	1,467	1,469	1,466	1,469	1,470	1,476	1,480	1,484	1,486	1,482	1,481
		2016年	1,477	1,482	1,485	1,485	1,481	1,483	1,483	1,483	1,488	1,488	1,486	1,487
		2017年	1,490	1,493	1,497	1,501	1,498	1,505	1,502	1,502	1,491			
	営業・販売・サービス系	2013年	1,321	1,324	1,324	1,324	1,327	1,337	1,352	1,358	1,368	1,367	1,373	1,370
		2014年	1,351	1,347	1,355	1,354	1,357	1,354	1,355	1,360	1,362	1,366	1,367	1,368
		2015年	1,359	1,364	1,369	1,362	1,361	1,373	1,384	1,392	1,399	1,395	1,403	1,405
		2016年	1,400	1,407	1,409	1,393	1,401	1,408	1,414	1,422	1,422	1,426	1,431	1,436
		2017年	1,431	1,442	1,449	1,447	1,445	1,452	1,445	1,452	1,441			
	IT・技術系	2013年	1,817	1,821	1,827	1,815	1,802	1,808	1,808	1,814	1,833	1,870	1,882	1,890
		2014年	1,891	1,897	1,903	1,907	1,927	1,944	1,956	1,982	1,974	1,968	1,973	1,981
		2015年	1,979	1,985	2,000	2,030	2,038	2,033	2,040	2,035	2,030	2,039	2,044	2,027
		2016年	2,041	2,048	2,057	2,066	2,029	2,057	2,074	2,075	2,016	2,034	2,023	2,004
		2017年	2,047	2,038	2,015	2,036	2,027	2,035	2,060	2,033	1,986			
	クリエイティブ系	2013年	1,600	1,601	1,597	1,592	1,587	1,599	1,590	1,581	1,593	1,593	1,591	1,599
		2014年	1,599	1,608	1,606	1,602	1,609	1,605	1,614	1,614	1,625	1,625	1,629	1,636
		2015年	1,636	1,651	1,659	1,677	1,679	1,675	1,669	1,683	1,689	1,697	1,704	1,686
		2016年	1,725	1,731	1,712	1,718	1,714	1,696	1,698	1,692	1,673	1,689	1,694	1,683
		2017年	1,703	1,701	1,693	1,705	1,698	1,687	1,703	1,699	1,728			
	医療介護・教育系	2013年	1,440	1,455	1,447	1,449	1,433	1,434	1,444	1,440	1,454	1,444	1,456	1,451
		2014年	1,452	1,466	1,437	1,415	1,409	1,413	1,425	1,433	1,438	1,430	1,434	1,434
		2015年	1,422	1,428	1,426	1,428	1,424	1,418	1,415	1,409	1,413	1,426	1,428	1,429
		2016年	1,416	1,436	1,432	1,444	1,436	1,438	1,438	1,433	1,423	1,427	1,431	1,414
		2017年	1,417	1,421	1,427	1,430	1,426	1,424	1,424	1,416	1,421			
	全体	2013年	1,472	1,479	1,475	1,470	1,468	1,482	1,497	1,501	1,513	1,514	1,527	1,530
		2014年	1,521	1,523	1,529	1,528	1,536	1,550	1,555	1,562	1,566	1,563	1,560	1,567
		2015年	1,564	1,569	1,586	1,594	1,590	1,596	1,612	1,627	1,614	1,613	1,616	1,604
		2016年	1,626	1,627	1,638	1,632	1,616	1,627	1,646	1,641	1,602	1,614	1,614	1,598
		2017年	1,612	1,614	1,599	1,626	1,616	1,620	1,635	1,628	1,644			
関東	オフィスワーク系	2013年	1,494	1,496	1,496	1,500	1,504	1,507	1,506	1,514	1,509	1,506	1,510	1,513
		2014年	1,510	1,514	1,518	1,517	1,515	1,518	1,524	1,531	1,533	1,525	1,521	1,524
		2015年	1,525	1,524	1,528	1,527	1,530	1,532	1,540	1,542	1,545	1,549	1,545	1,544
		2016年	1,542	1,547	1,547	1,550	1,549	1,550	1,550	1,547	1,549	1,552	1,553	1,552
		2017年	1,552	1,551	1,556	1,563	1,564	1,568	1,571	1,569	1,553			
	営業・販売・サービス系	2013年	1,365	1,364	1,361	1,369	1,369	1,381	1,397	1,396	1,404	1,410	1,416	1,421
		2014年	1,394	1,387	1,396	1,391	1,393	1,392	1,389	1,388	1,391	1,397	1,394	1,400
		2015年	1,391	1,395	1,399	1,393	1,396	1,420	1,439	1,446	1,450	1,439	1,452	1,459
		2016年	1,454	1,460	1,466	1,435	1,453	1,467	1,474	1,483	1,480	1,493	1,498	1,502
		2017年	1,481	1,499	1,512	1,508	1,513	1,519	1,511	1,519	1,498			
	IT・技術系	2013年	1,898	1,905	1,914	1,897	1,893	1,894	1,887	1,892	1,907	1,954	1,976	1,986
		2014年	1,984	1,984	1,991	2,000	2,019	2,038	2,048	2,070	2,067	2,060	2,064	2,069
		2015年	2,077	2,088	2,103	2,138	2,152	2,146	2,166	2,158	2,152	2,156	2,156	2,137
		2016年	2,148	2,158	2,173	2,176	2,139	2,165	2,176	2,180	2,125	2,148	2,135	2,113
		2017年	2,154	2,144	2,115	2,139	2,139	2,143	2,167	2,139	2,093			
	クリエイティブ系	2013年	1,660	1,657	1,659	1,650	1,656	1,662	1,660	1,647	1,655	1,657	1,654	1,661
		2014年	1,660	1,663	1,666	1,667	1,671	1,663	1,676	1,674	1,682	1,687	1,688	1,696
		2015年	1,692	1,705	1,706	1,727	1,733	1,731	1,723	1,729	1,741	1,746	1,754	1,741
		2016年	1,781	1,789	1,774	1,780	1,791	1,772	1,770	1,776	1,753	1,758	1,758	1,751
		2017年	1,764	1,763	1,753	1,779	1,780	1,766	1,778	1,770	1,782			
	医療介護・教育系	2013年	1,514	1,528	1,519	1,531	1,504	1,500	1,513	1,500	1,517	1,505	1,526	1,524
		2014年	1,522	1,533	1,502	1,460	1,450	1,449	1,471	1,480	1,485	1,485	1,487	1,487
		2015年	1,483	1,494	1,489	1,487	1,476	1,463	1,457	1,455	1,461	1,469	1,482	1,479
		2016年	1,464	1,496	1,498	1,509	1,502	1,497	1,501	1,497	1,494	1,499	1,509	1,485
		2017年	1,477	1,476	1,481	1,489	1,479	1,474	1,468	1,458	1,471			
	全体	2013年	1,541	1,543	1,536	1,537	1,535	1,548	1,564	1,563	1,573	1,580	1,595	1,599
		2014年	1,587	1,585	1,594	1,590	1,601	1,614	1,619	1,623	1,627	1,625	1,622	1,629
		2015年	1,630	1,631	1,650	1,662	1,659	1,670	1,692	1,705	1,690	1,687	1,692	1,679
		2016年	1,704	1,703	1,713	1,707	1,694	1,707	1,727	1,719	1,673	1,689	1,692	1,672
		2017年	1,681	1,680	1,663	1,697	1,691	1,690	1,713	1,700	1,709			

## &lt;参考&gt;三大都市圏 募集時平均時給調査 時系列データ

		平均時給(円)												
エリア	大分類	年	1月	2月	3月	4月	5月	6月	7月	8月	9月	10月	11月	12月
東海	オフィスワーク系	2013年	1,254	1,261	1,260	1,249	1,257	1,260	1,262	1,264	1,259	1,264	1,267	1,266
		2014年	1,262	1,270	1,275	1,272	1,277	1,275	1,279	1,277	1,282	1,275	1,273	1,270
		2015年	1,267	1,268	1,268	1,265	1,272	1,274	1,275	1,278	1,277	1,280	1,279	1,279
		2016年	1,277	1,280	1,283	1,280	1,280	1,283	1,286	1,290	1,290	1,292	1,293	1,291
		2017年	1,289	1,297	1,301	1,304	1,305	1,300	1,306	1,307	1,300			
	営業・販売・サービス系	2013年	1,241	1,247	1,246	1,252	1,259	1,267	1,275	1,290	1,299	1,294	1,305	1,283
		2014年	1,270	1,266	1,267	1,276	1,283	1,275	1,288	1,299	1,297	1,299	1,299	1,293
		2015年	1,282	1,291	1,293	1,297	1,296	1,291	1,296	1,296	1,297	1,304	1,313	1,311
		2016年	1,295	1,297	1,298	1,297	1,290	1,287	1,290	1,294	1,301	1,296	1,302	1,303
		2017年	1,309	1,304	1,312	1,326	1,313	1,322	1,317	1,308	1,307			
	IT・技術系	2013年	1,568	1,562	1,552	1,565	1,562	1,576	1,587	1,585	1,629	1,656	1,636	1,667
		2014年	1,683	1,686	1,687	1,696	1,716	1,699	1,732	1,777	1,741	1,725	1,733	1,746
		2015年	1,754	1,738	1,716	1,703	1,713	1,683	1,678	1,674	1,669	1,702	1,718	1,735
		2016年	1,768	1,786	1,733	1,766	1,745	1,744	1,769	1,817	1,768	1,771	1,776	1,771
		2017年	1,824	1,824	1,841	1,821	1,831	1,848	1,842	1,840	1,772			
	クリエイティブ系	2013年	1,321	1,328	1,320	1,313	1,306	1,357	1,335	1,311	1,327	1,333	1,327	1,338
		2014年	1,332	1,342	1,334	1,332	1,349	1,370	1,367	1,320	1,325	1,338	1,330	1,344
		2015年	1,353	1,368	1,381	1,375	1,374	1,389	1,383	1,356	1,377	1,361	1,341	1,352
		2016年	1,361	1,392	1,407	1,415	1,411	1,405	1,388	1,373	1,369	1,383	1,370	1,351
		2017年	1,405	1,397	1,400	1,407	1,399	1,400	1,392	1,437	1,426			
	医療介護・教育系	2013年	1,337	1,358	1,337	1,335	1,315	1,311	1,320	1,322	1,306	1,305	1,290	1,298
2014年		1,294	1,339	1,319	1,287	1,287	1,296	1,290	1,301	1,285	1,287	1,292	1,287	
2015年		1,283	1,306	1,311	1,290	1,286	1,285	1,281	1,276	1,271	1,278	1,264	1,262	
2016年		1,262	1,281	1,278	1,267	1,244	1,241	1,243	1,256	1,264	1,244	1,257	1,264	
2017年		1,283	1,272	1,243	1,250	1,259	1,273	1,275	1,260	1,275				
全体	2013年	1,296	1,304	1,301	1,299	1,308	1,315	1,324	1,326	1,338	1,343	1,347	1,349	
	2014年	1,344	1,349	1,350	1,351	1,365	1,366	1,375	1,387	1,384	1,386	1,381	1,384	
	2015年	1,380	1,382	1,383	1,375	1,378	1,367	1,367	1,385	1,369	1,371	1,380	1,385	
	2016年	1,404	1,415	1,412	1,419	1,403	1,394	1,412	1,430	1,405	1,414	1,411	1,397	
	2017年	1,433	1,433	1,426	1,439	1,440	1,450	1,442	1,443	1,504				
関西	オフィスワーク系	2013年	1,254	1,260	1,258	1,257	1,255	1,257	1,264	1,265	1,270	1,268	1,271	1,272
		2014年	1,274	1,278	1,281	1,278	1,280	1,279	1,283	1,286	1,284	1,283	1,282	1,287
		2015年	1,285	1,292	1,290	1,290	1,288	1,291	1,292	1,297	1,297	1,292	1,294	1,292
		2016年	1,295	1,298	1,302	1,296	1,296	1,298	1,296	1,302	1,303	1,305	1,306	1,307
		2017年	1,308	1,310	1,309	1,310	1,311	1,318	1,317	1,326	1,309			
	営業・販売・サービス系	2013年	1,254	1,255	1,255	1,246	1,246	1,252	1,276	1,279	1,286	1,282	1,284	1,276
		2014年	1,264	1,260	1,269	1,267	1,272	1,273	1,284	1,297	1,297	1,299	1,311	1,301
		2015年	1,289	1,290	1,296	1,285	1,280	1,283	1,285	1,302	1,318	1,314	1,315	1,311
		2016年	1,307	1,311	1,314	1,306	1,304	1,307	1,304	1,308	1,302	1,304	1,305	1,307
		2017年	1,320	1,316	1,306	1,314	1,314	1,318	1,310	1,323	1,318			
	IT・技術系	2013年	1,643	1,644	1,642	1,634	1,603	1,607	1,629	1,621	1,626	1,661	1,639	1,654
		2014年	1,646	1,674	1,678	1,666	1,673	1,697	1,705	1,718	1,694	1,711	1,738	1,764
		2015年	1,727	1,708	1,720	1,750	1,752	1,757	1,722	1,750	1,737	1,739	1,735	1,737
		2016年	1,725	1,751	1,798	1,766	1,761	1,783	1,785	1,780	1,736	1,770	1,752	1,733
		2017年	1,743	1,742	1,733	1,738	1,721	1,751	1,751	1,774	1,770			
	クリエイティブ系	2013年	1,386	1,393	1,380	1,389	1,378	1,360	1,364	1,349	1,365	1,379	1,372	1,372
		2014年	1,363	1,377	1,390	1,388	1,400	1,398	1,394	1,388	1,389	1,385	1,388	1,396
		2015年	1,400	1,399	1,406	1,400	1,397	1,403	1,424	1,420	1,383	1,391	1,405	1,410
		2016年	1,420	1,424	1,441	1,405	1,382	1,387	1,389	1,392	1,391	1,422	1,417	1,437
		2017年	1,429	1,425	1,420	1,403	1,392	1,384	1,395	1,394	1,387			
	医療介護・教育系	2013年	1,323	1,336	1,328	1,325	1,332	1,329	1,332	1,344	1,347	1,345	1,341	1,337
2014年		1,335	1,340	1,331	1,339	1,341	1,350	1,349	1,362	1,367	1,324	1,341	1,343	
2015年		1,329	1,310	1,310	1,327	1,323	1,327	1,333	1,325	1,325	1,341	1,323	1,334	
2016年		1,332	1,338	1,329	1,333	1,327	1,336	1,333	1,324	1,301	1,314	1,310	1,307	
2017年		1,309	1,326	1,340	1,325	1,325	1,328	1,332	1,326	1,309				
全体	2013年	1,333	1,340	1,336	1,323	1,319	1,325	1,348	1,351	1,358	1,362	1,361	1,364	
	2014年	1,355	1,363	1,370	1,372	1,374	1,387	1,391	1,395	1,390	1,391	1,401	1,411	
	2015年	1,400	1,398	1,407	1,415	1,411	1,415	1,420	1,440	1,430	1,428	1,418	1,414	
	2016年	1,416	1,425	1,454	1,423	1,422	1,431	1,434	1,435	1,410	1,427	1,421	1,412	
	2017年	1,412	1,418	1,408	1,417	1,410	1,424	1,421	1,444	1,458				