

「速硬化性、高硬度、簡易作業性」
3つの特長を備えたコンクリート補修剤
フォークリフトや台車によるコンクリート床の簡易補修に

住友スリーエム株式会社(本社:東京都世田谷区 代表取締役社長:ジェシー・ジー・シン)は、コンクリートやモルタルの簡易補修に利用する、3M™ コンクリート補修剤 コンクリートリペア600の販売を7月19日より開始します。コンクリート床の欠けやひび割れの補修等に素早く対応できる製品です。

コンクリート床は工場などの生産施設、倉庫のような流通施設などを中心に幅広く利用されています。その耐久性などは高く評価されている一方で、フォークリフトや台車の加重、衝撃によって欠けやひび割れが発生します。これにより生じる段差はフォークリフトや台車の通行の妨げとなったり、運搬中の部品や製品に衝撃を与えるため迅速な補修対応が求められます。補修には一般的にエポキシ系パテ等が利用されていましたが、硬化に数日かかるため補修中はフォークリフトや台車は通行できず、工場や倉庫の生産性、作業性に影響がありました。

新製品、3M™ コンクリート補修剤 コンクリートリペア600には、3つの特長があります。

- (1) 短時間で硬化:施工後わずか15分で実用的な硬度に達し、フォークリフトや台車の通行が可能です。
- (2) 高硬度を発揮:施工後60分で完全硬化し、フォークリフトや台車の各種作業にも支障をきたしません。
- (3) 簡易な作業性:施工には専用の治具は用いず、一般的なコーキングガンを利用します。

3Mには接着剤分野において構造用をはじめとした幅広い製品、多くの実績があります。3M™ コンクリート補修剤 コンクリートリペア600でも独自の配合等によって利用者の生産性や作業性の向上につながる3つの特長、「速硬化性、高硬度、簡易作業性」を実現しました。3M™ コンクリート補修剤 コンクリートリペア600は、250ml入り、ノズル2本付きで、価格はオープンです。建材商社等を通じて販売します。

【3Mについて】

3Mは新しいアイデアのひらめきを何千もの独創的な製品へとカタチにします。

創造性を共有する企業文化は、皆様の生活を豊かにするために途切れることのないテクノロジーを生み出します。

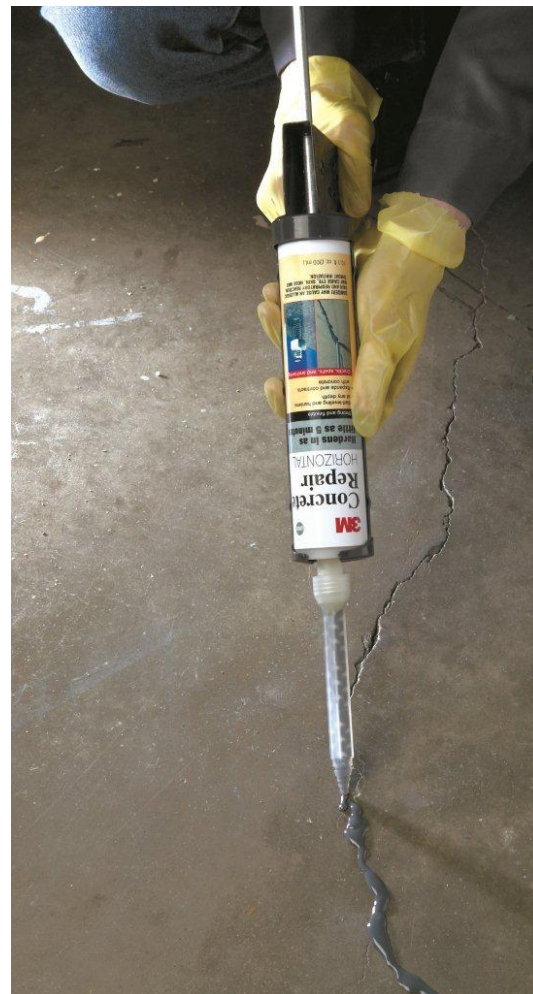
3Mはイノベーションカンパニーであり、これからも製品をつくり続けます。

世界 65 カ国以上に拠点をもち、売上高は 270 億ドル、社員数は 8 万人です。

さらに詳しい情報は www.3M.com をご覧ください。



3M™ コンクリート補修剤 コンクリートリペア600



一般的なコーキングガンを利用し、施工後わずか 15 分で
フォークリフトや台車の通行が可能となる。

3M™ コンクリート補修剤 コンクリートリペア600に関するお問い合わせは
カスタマーコールセンター TEL: 0570-011-511

3Mは、3M社の商標です。