

～ホテルグレイスリーブランド 10 店目出店決定～ 2018年秋「ホテルグレイスリー浅草(仮称)」

◆国内外のお客様の観光・レジャーの拠点として◆

藤田観光株式会社（本社：東京、代表取締役社長：瀬川 章）は、東京建物株式会社（本社：東京、代表取締役社長執行役員：野村 均）が、東京都台東区に建設を予定しているホテル計画への出店に関して、賃貸借予約契約を締結いたしました。ホテル開業時期は2018年秋を予定しております。

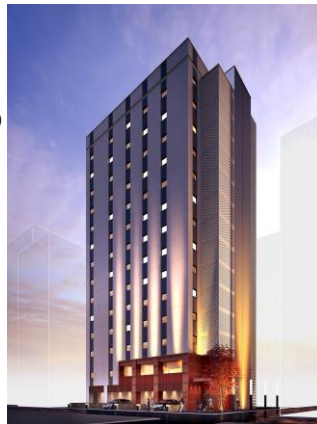
本計画は、本年5月開業の京都三条（南館）に続き10店目となる、ホテルグレイスリーブランドの出店です。浅草エリアは、成田や羽田からのアクセスも良く、浅草寺・雷門などの名所もあり都内有数の訪日外国人が訪れる観光都市です。ホテル出店地は、雷門から徒歩1～2分に位置し、国内外のお客様の観光・レジャーの拠点として最適な立地です。地元の観光協会、商店街とのコミュニケーションを図り、観光情報の提供などサービスを充実させ、当地を訪れるお客様に選ばれ愛されるホテルを目指してまいります。

ホテルの特色として、客室面積はシングル（ダブル）ルーム約18㎡、ツインルーム約24㎡で設定、水回りは当社で近年開業したホテルにて好評をいただいている「独立型バスルーム」を全室に導入し、また観光・レジャーのお客様の旅のサポート役としてコンシェルジュデスクを配置し、快適な滞在をご提供いたします。

当社は、本年10月に「木更津ワシントンホテル」、2018年夏に「ホテルグレイスリーソウル」、2019年に「ホテルグレイスリー台北（仮称）」での出店計画を進めており、今後も更なるブランドの知名度と価値向上を図るため、国内外における出店拡大を推進してまいります。

【ホテルグレイスリー浅草（仮称）計画概要】

所在地：東京都台東区雷門二丁目10番（住居表示）
開業予定：2018年秋（予定）
施設概要：客室数125室、レストラン1店舗
客室面積：シングル（ダブル）ルーム約18㎡、
ツインルーム約24㎡



※ホテル外観イメージ

ホテルグレイスリー拠点一覧：総客室数 3,027 室（内開業予定 708 室）

ホテルグレイスリー札幌（440 室）／ホテルグレイスリー銀座（270 室）／ホテルグレイスリー田町（216 室）／
ホテルグレイスリー新宿（970 室）／ホテルグレイスリー那覇（198 室）／ホテルグレイスリー京都三条 北館（97 室）／
ホテルグレイスリー京都三条 南館（128 室）／ホテルグレイスリーソウル（335 室）【2018 年夏開業予定】／
ホテルグレイスリー浅草（仮称）（125 室）【2018 年秋開業予定】／ホテルグレイスリー台北（仮称）（248 室）【2019 年開業予定】

取材に関するお問い合わせ先

〒112-8664 東京都文京区関口2-10-8

藤田観光株式会社 広報部

小宮山 誠・北原 靖子・塩澤 ゆかり・吉田 一毅

TEL:03-5981-7703 / FAX:03-5981-7735