

報道関係者各位

SK-II メイクアップシリーズ 初TV CM 8月21日(火)より放映開始
美肌女優 綾瀬はるかさんが新メイクで“大人な女性”に変身！
～綾瀬さんの勝負メイクは真っ赤な口紅～

マックス ファクター(本社:神戸市)の高級スキンケアブランド「SK-II」は、透明感溢れる美肌を持つSK-II ミューズの綾瀬はるかさんを起用し、昨年誕生した SK-II のメイクアップライン「SK-II COLOR」初となる新CMを、2012年8月21日(火)より全国で放映開始いたします。

新CMのテーマは「新しいメイクは、肌を魅せる」。ベリーショートの新髪型の綾瀬さんが赤いドレスをまとい、外出前に自宅の一室でメイクする姿が描かれています。鏡の中の自分を見ながら真っ赤なリップスティックを塗り、リップスティックの使い心地や仕上がりに嬉しい驚きの連続で、思わず言葉が溢れ出す様子が表現されています。リップスティックをひと塗りするだけで、ワクワクする幸せな気分になる女性の気持ちを表現した綾瀬さんがメイクアップならではの驚きや楽しさを伝えます。



■妖艶な“肌魅せ”をした綾瀬さんは、充実した大人な女性の一面を披露

赤いリップとベリーショート姿、赤いドレスが印象的で、綾瀬さんの美しい透明肌が一層引き立てられるまさに“肌を魅せる”映像となっています。綾瀬さんはこの日のために用意された特別なヘアウィッグで大胆なベリーショートとなりますが、綾瀬さんがショートヘア姿を見せるのは実に8年ぶりのことです。綾瀬さんの勝負メイクのポイントである赤い艶やかなリップメイクに合わせ、用意されたドレスも、綾瀬さんの気分を盛り立てドラマティックな表情作りに一役かっています。

今回の新CMでは、“魅せる女性”として綾瀬さんの大人の女性の表情や艶っぽい仕草にも注目です。

■綾瀬さんのプライベートでも、これからのメイクのポイントは赤の口紅！

普段はあまり赤いリップスティックを使わない綾瀬さんは、今回の赤い口紅をまとった自分に大満足だったそうです。プライベートでのメイクも今後、「赤いリップをつけて、あとはナチュラルに。洋服もカジュアルにして抜け感を意識して楽しんでみたいです。パーティにも行ってみたい！」とお話いただきました。

＜本件に関するお問合せ先＞

(SK-II PR事務局)	(株)プラップ ジャパン 森田麻由奈、小林大祐、江川友紀
	TEL:03-4580-9103 FAX:03-4580-9129
(報道関係)	マックス ファクター プレスルーム 03-6736-5570
	または P&G 広報渉外本部 0120-123021 または 078-845-5050
(お客様)	マックス ファクター お客様相談室 0120-021325
(ホームページ)	http://www.sk-ii.jp

■CM概要

CM対象商品： SK-II COLOR クリア ビューティ モイスチュア リップスティック／新4色<8/21 新発売>
SK-II COLOR クリア ビューティ アイシャドウ／新3パレット <8/21 新発売>
SK-II COLOR クリア ビューティ リップグロス／全4色 <8/21 新発売>
SK-II COLOR クリア ビューティ リップライナー／全2色 <8/21 新発売>
SK-II ステムパワー クリーム コンパクト ファンデーション／全8色 <8/21 新発売>

CMタイトル： 「SK-II COLOR パーティー篇」

CM放送期間： 2012年8月21日(火)～2012年9月3日(月)

■撮影現場は、綾瀬さんの明るさとチームワークで終始和やかな雰囲気

2010年よりSK-IIのミューズを務める綾瀬さん。撮影の合間は、綾瀬さん自ら積極的にスタッフと交流を図り、終始、綾瀬さんの笑顔を中心に和やかな雰囲気に包まれました。チームワークもよく撮影はスムーズに進行。また撮影時、セルフシーンのカメラテストでは茶目っ気たっぷりのアドリブで、本番中の大人っぽい表情とは一変。普段の可愛らしい綾瀬さんの微笑ましい場面も見受けられました。



■綾瀬はるかさん プロフィール

2004年テレビドラマ「世界の中心で、愛をさけぶ」で一躍脚光を浴びる。その後も活躍を続け、2008年「僕の彼女はサイボーグ」、「ハッピーフライト」へ出演、2009年に主演した映画「おっぱいバレー」ではブルーリボン賞最優秀主演女優賞をはじめ、日本アカデミー賞では話題賞「俳優部門」を受賞した。最近では2010年テレビドラマ「ホテルノヒカリ2」、2011年ドラマ「JIN-仁-完結編」に出演。映画では2011年映画「プリンセスヨトミ」は記憶に新しい。ドラマ「南極大陸」や2012年映画「ホテルノヒカリ」・「あなたへ」(8月25日公開)・「映画 ひみつのアッコちゃん」(9月1日公開)にも出演。今後は、2013年大河ドラマ「八重の桜」へヒロインで出演が決まり、今最も勢いのある女優として注目されている。

《2010年11月からSK-IIのミューズを務める》

「SK-II COLOR パーティー篇」(15秒)



綾瀬さん：
「驚き…」



綾瀬さん：
「うわぁ！艶が違う！」



NA：
「メイクにスキンケア」

SUPER：
メイクにスキンケア
SK-II COLOR



綾瀬さん：
「メイクなのに
肌にいいなんて」



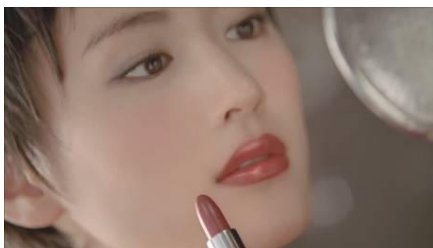
綾瀬さん：
「新しいメイクは肌を魅せる」

SUPER：
新しいメイクは、肌を魅せ
る。



NA：
「SK-IIのスキンケア効果」

SUPER：
SK-II<ピテラ®>が入った
クリア ラディアント成分



NA：
「肌が映える色」

【新製品概要】 2012年8月21日新発売

全てノープリントプライス

SK-II COLOR クリア ビューティ モイスチュア リップスティック／新4色

唇にのせるだけで肌全体の印象を明るく整えるリップスティック。スキンケア層をカラー層で囲む2層タイプで、高いスキンケア効果と深みのある美しい発色を叶えます。くすみをおさえ、使い続けるうちに荒れにくく、唇のうるおいがアップします。



SK-II COLOR クリア ビューティ アイシャドウ／新3パレット

目もとの潤いを保ちながら、くすみがちな目もとに明るさと、つややかさを与えるアイシャドウ。独自のスキンケア成分配合のスキンケア層(クリーム)と、目周りのくすみを払うライトカラーと澄んだアクセントカラーのカラー層(パウダー)2色をコンパクトにイン。



SK-II COLOR クリア ビューティ リップグロス／全4色

唇の縦ジワをふっくらカバーする新感覚のリップグロス。乾燥が気になる唇にもしっとりうるおいを与えて艶やかな仕上がりを叶えます。血色感と光を操作し、透明感のあるピュアなツヤが肌の透明感印象を一層高めます。べたつかない処方で、唇の色ぐすみを解消しながらなめらかで密着度の高い使用感。ほんのり色づきながら2種類のパール働きが、唇に上品な輝きをもたらします。



SK-II COLOR クリア ビューティ リップライナー / 全2色

なめらかな描き心地で、思い通りのラインを描けるSK-II初のリップライナー。芯のやわらかさや滑りやすさなど、細部にまでこだわった設計により、まるでヴェルベットのようになめらかで、極上の描き心地。にじみにくい処方で、唇の輪郭にぴたっとフィットし、描いたままの美しいラインが持続します。



SK-II ステムパワー クリーム コンパクト ファンデーション / 全8色 SPF20 PA++

さっとひと塗りで、10年前の美しさへ。ハリ感とイキイキとした血色感を3層で演出する画期的なエマルジョンタイプのファンデーション。自然な血色と透明感を演出するシフォンピンク層、シリーズ共通のスキンケア成分が入ったクリーミホワイト層、そして、保湿効果で肌を守り抜くベージュ層の3層が、光を肌内部まで取り込んで放ち、透明感のある自然で艶やかな仕上がりを実現いたします。



【SK-II とは】

1980年に日本で生まれた高級スキンケアブランド。現在日本を含む世界13カ国へ市場を広げ世界中の人々に愛され続けています。杜氏の手はなぜ美しいのか、という発見から「発酵」に着目して生まれた独自の整肌保湿成分、SK-II<ピテラ®>を全製品に配合。現在も売上げの一位*を誇る基幹製品の化粧水「SK-II フェイシャル トリートメント エッセンス」を始めとした、「透明感あふれる美しい肌づくり」をめざした研究開発により、年齢・肌質を問わず多くのお客様からの信頼によって支えられています。現在、製品数は約50種に増え、世界で一番厳しい目を持つ日本市場において、トップクラスの高級スキンケアブランドへと成長しました。

*SK-II 内売上において

【SK-II COLOR とは】

長年の美肌研究で女性たちの肌を見つめ続けてきたSK-IIならではの「肌」を主役にした初のメイクアップシリーズです。目指すのは、スキンケアにおいてもメイクアップにおいても、究極の『透明感』。大人の女性の美しさの鍵となる「透明感」をメイクアップでも実現し、「肌を美しく見せる」ことに主眼を置いた初めてのメイクアップラインです。