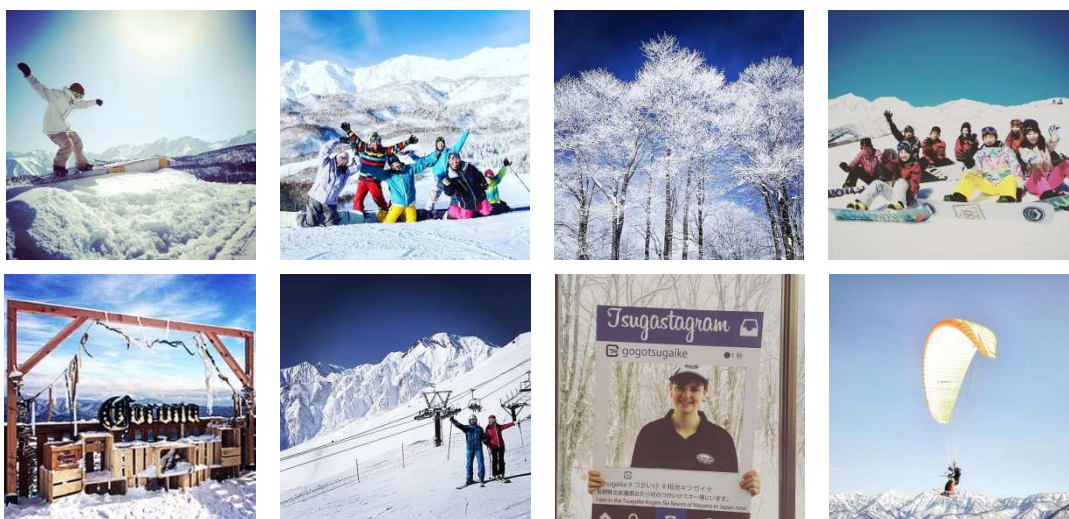


報道関係各位

2017年2月9日
白馬観光開発株式会社

日本最大のスキー場 HAKUBA VALLEY の一角を担う白馬八方尾根・白馬岩岳・柵池高原
HAKUBA VALLEY 八方尾根・白馬岩岳・柵池高原
インスタグラム“フォトコンテスト” 2月9日（木）より開催
 グランプリには 2017-2018 シーズン券など豪華賞品を贈呈！
 2月25日（土）・26日（日）は2日間限定「雪の日！シーズン券プレゼント」も開催

白馬観光開発株式会社が運営する白馬八方尾根スキー場、白馬岩岳スノーフィールド、柵池高原スキー場では、2017年2月9日（木）から今シーズンのスキー場の営業終了までの期間「HAKUBA VALLEY ※1 八方尾根・白馬岩岳・柵池高原インスタグラム“フォトコンテスト”」を開催します。グランプリには 2017-2018 シーズン券などを贈呈します。また、2月25日（土）・26日（日）は別途「雪の日！シーズン券プレゼント」も開催します。



「HAKUBA VALLEY 八方尾根・白馬岩岳・柵池高原インスタグラム“フォトコンテスト”」は、3 スキー場のいずれかに来場いただいた方を対象に開催するインスタグラム上のフォトコンテストです。スキー場で撮影した画像に指定のハッシュタグを付けて投稿し、各スキー場のアカウントをフォローすれば応募完了です。厳正なる審査の上、3つのスキー場ごとにグランプリ・準グランプリを選出。受賞者には 2017-2018 スキー場シーズン券やリフト1日券などの賞品を贈呈します。

フォトコンテストの会場となる3スキー場は、フォトジェニックな写真が撮れる多彩な撮影ポイントを備えます。白馬八方尾根スキー場は標高差 1,071m と国内最大級の規模を誇るスキー場で、アメリカのスキー・スノーボード情報サイト Unofficial Networks で「世界の絶景が見られるスキー場 10 選※2」にも選出されました。白馬岩岳スノーフィールドは、HAKUBA VALLEY で唯一独立峰から成り立つスキー場で、自然地形を活かした多様なコースと山頂から望む 360 度のパノラマ眺望が魅力です。柵池高原スキー場は、国内有数の 4m 超えの降雪量と極上パウダーが人気の「TSUGAPOW※3」や、スキーとパラグライダーが融合した日本初のアクティビティ「パラグライダートーイング※4」など、バラエティに富んだビッグでワイドなスキー場です。

3 スキー場では、時代のニーズにあわせて進化を続け、国内外のお客様に新たな楽しみを提供する本格スノーリゾートとして、多彩なアクティビティと非日常を満喫できる空間を提供しています。このたび、若い女性をはじめとして幅広い層に人気のインスタグラムを通して 3 スキー場の魅力を発信し、より広い世代に愛される魅力溢れるスノーリゾートへ進化していきたいと考え、フォトコンテストを開催します。スタッフ一同、みなさまのご参加をお待ち申し上げます。

- ※1 長野県大町市・白馬村・小谷村の 10 スキー場の総称。2016-2017 冬季シーズンからエリア内共通の自動改札システムを導入し、滑走可能面積やコース・リフトの本数等の面で日本最大規模を誇る「一つのスキー場」としての営業を開始。
- ※2 Unofficial Networks「The 10 Ski Resorts With The Best Views」(2016 年 12 月)
- ※3 樽池に降る極上のパウダースノー“TSUGAIKE POWDER”の略
- ※4 スキー板を装着したままゲレンデ上で浮遊体験が楽しめる日本唯一のアクティビティ

HAKUBAVALLEY

■「八方尾根・白馬岩岳・樽池高原インスタグラム“フォトコンテスト”」概要

○実施期間

- ・白馬八方尾根スキー場：
 - 【実施期間】2017 年 2 月 9 日（木）～2017 年 5 月 7 日（日）予定
 - ・白馬岩岳スノーフィールド：
 - 【実施期間】2017 年 2 月 9 日（木）～2017 年 3 月 26 日（日）予定
 - ・樽池高原スキー場：
 - 【実施期間】2017 年 2 月 9 日（木）～2017 年 5 月 7 日（日）予定
- ※スキー場の営業期間の変更に応じて、終了日が変更となる可能性があります。

○参加方法：

- 1) 応募するスキー場で画像を撮影。
 - 2) 応募するスキー場のインスタグラムアカウントをフォロー。
 - 3) 各スキー場指定のハッシュタグ（3 つすべて）をつけてインスタグラムに投稿。
- ※受賞者には、応募されたスキー場のインスタグラムアカウントよりダイレクトメールにてお知らせします。当選発表までフォローを外さないようお願いいたします。

○アカウント名、指定ハッシュタグ、グランプリ賞品一覧：

インスタグラムアカウント名	指定ハッシュタグ	入賞者賞品
白馬八方尾根スキー場 @hakuba_kanko_happo	# 八方フォトコン # happo # hakubavalley	・グランプリ 2017-2018 白馬八方尾根スキー場リフト 1 日ペア券 5 組 10 名様 ・準グランプリ 白馬山麓宿泊補助券 5 千円分 3 名様
白馬岩岳スキー場 @hakuba_iwatake	# 岩岳フォトコン # iwatake # hakubavalley	・グランプリ 2017-2018 白馬岩岳スノーフィールドシーズン券 1 名様 ・準グランプリ 白馬山麓宿泊補助券 5 千円分 3 名様
樽池高原スキー場 @gogotsugaike	# 樽池フォトコン # tsugaike # hakubavalley	・グランプリ 2017-2018 樽池高原スキー場シーズン券 1 名様 ・準グランプリ 白馬山麓宿泊補助券 5 千円分 3 名様

■「雪の日！シーズン券プレゼント」概要

長野県の官民組織が一体となって冬の県内への誘客に向けて取り組む「スノーリゾート信州」プロモーション委員会では、2016年10月、「雪」に感謝し活用していくきっかけとして毎年2月の第4日曜日を「雪の日」に制定しました。「雪の日」の更なる認知拡大を狙い、また将来的には国民の祝日化を目指すべく「スノーリゾート信州」プロモーション委員会、ならびに加盟する長野県内の観光関連事業者は、今シーズンよりスキー場などで周知イベントを積極的に展開します。その一環として、2月25日（土）・26日（日）の2日間限定で、「雪の日！シーズン券プレゼント」を開催します。

白馬八方尾根スキー場では、期間中1日券・2日券を購入された方から抽選で1名様に同スキー場の2017-2018シーズン券を贈呈します。

白馬岩岳スノーフィールドと柵池高原スキー場では、それぞれのスキー場でインスタグラム上のフォトコンテストを実施。グランプリに選ばれた方には、応募されたスキー場の2017-2018シーズン券を贈呈します。

- 実施期間：2017年2月25日（土）・26日（日）
- 賞品：応募したスキー場の2017-2018シーズン券（各スキー場1名様）
- 参加方法：

＜白馬八方尾根スキー場＞

リフト券を購入し、応募いただいたお客様を対象に抽選を行います。

- 1) イベント期間中、同スキー場の1日券もしくは2日券を購入。
 - 2) 購入時にお渡しするキャンペーン応募用紙に記入、応募。
- ※半日券等の購入はキャンペーン参加対象となりませんのでご了承下さい。

＜白馬岩岳スノーフィールド・柵池高原スキー場＞

インスタグラム上でフォトコンテストを実施します。

- 1) 岩岳・柵池のいずれかで画像を撮影。
 - 2) 応募するスキー場のインスタグラムアカウントをフォロー。
 - 3) 応募するスキー場の指定ハッシュタグをつけてインスタグラムに投稿。
- ※3つのテーマに添った画像だとグランプリに選出されやすくなります。
 ※投稿時のコメントも審査の対象となります。
 ※グランプリ受賞者には、応募されたスキー場のインスタグラムアカウントよりダイレクトメールにてお知らせします。当選発表までフォローを外さないようお願いいたします。

《アカウント名、指定ハッシュタグ、テーマ一覧》

スキー場公式アカウント	指定ハッシュタグ	フォトテーマ
白馬岩岳スノーフィールド @hakuba_iwatake	#岩岳雪の日	1) 岩岳からみえる北アルプスの絶景 2) 天然粉雪 100%の岩岳パウダーを満喫 3) TAKEKO パークで多彩な スノーアクティビティを楽しむ のいずれか
柵池高原スキー場 @gogotsugaike	#柵池雪の日	1) 柵池をビッグでワイドに滑り尽くす 2) 国内屈指のパウダーエリア 「TSUGAPOW（ツガパウ）」でパウダーを満喫 3) SNOW FUN PARK で多彩な スノーアクティビティを楽しむ のいずれか

■ 本件に関するお問い合わせ先 ■

白馬観光開発 PR 事務局（株式会社プラップジャパン内） 担当：野口・柏原
 TEL：03-4580-9153 FAX：03-4580-9155 Mail: hakuba_pr@ml.prap.co.jp

■ 各スキー場に関するお問い合わせ先 ■

白馬観光開発株式会社 担当：営業グループ 松沢 修
 TEL：0261-72-3150 FAX：0261-72-4742 Mail: info@nsd-hakuba.jp