

2017年1月19日
 株式会社 リクルート ジョブズ


-2016年12月度 アルバイト・パート募集時平均時給調査-

三大都市圏の12月度平均時給は前年同月より20円増加の1,006円 4カ月連続で過去最高を更新

株式会社リクルートジョブズ(本社:東京都中央区、代表取締役社長:柳川昌紀)の調査研究機関「ジョブズリサーチセンター(<http://jbrc.recruitjobs.co.jp/>)」が、2016年12月度の「アルバイト・パート募集時平均時給調査」をまとめましたので、ご報告いたします。

※本調査は、当社が企画運営する求人メディア『TOWNWORK』『TOWNWORK社員』『fromA navi』に掲載された求人情報より、アルバイト・パートの募集時平均時給を集計しております。

【三大都市圏・全体】

○**三大都市圏(首都圏・東海・関西)の平均時給は1,006円(前年同月986円、前月1,002円)** [3P]

12月度平均時給は前年同月より20円増加の1,006円、増減率+0.4%となった。

職種別では「製造・物流・清掃系」(前年同月比増減額+30円、増減率+3.1%)、「事務系」(同+21円、+2.1%)、「フード系」(同+19円、+2.1%)、「販売・サービス系」(同+20円、+2.0%)などで前年同月比プラスとなった。

前月比は「製造・物流・清掃系」(前月比増減額+6円、増減率+0.6%)でプラスとなった。

【三大都市圏・エリア別】

首都圏、東海、関西すべてのエリアで前年同月比および前月比プラス [7P]

○**首都圏の平均時給は1,047円(前年同月1,027円、前月1,044円)** [8P]

前年同月より20円増加(増減率+1.9%)、前月比は3円増加(同+0.3%)となった。

職種別では「製造・物流・清掃系」(前年同月比増減額+35円、増減率+3.5%)、「フード系」(同+26円、+2.6%)、「販売・サービス系」(同+17円、+1.7%)などで前年同月比プラスとなった。

前月比は「製造・物流・清掃系」(前月比増減額+7円、増減率+0.6%)、「フード系」(同+2円、+0.2%)などでプラスとなった。

○**東海の平均時給は943円(前年同月926円、前月937円)** [9P]

前年同月より17円増加(増減率+1.9%)、前月比は6円増加(同+0.6%)となった。

職種別では「事務系」(前年同月比増減額+24円、増減率+2.6%)などをはじめとするすべての職種で前年同月比プラスとなった。

前月比は「事務系」(前月比増減額+10円、増減率+1.1%)、「製造・物流・清掃系」(同+6円、+0.6%)、「専門職系」(同+4円、+0.4%)、「フード系」(同+2円、+0.2%)などでプラスとなった。

○**関西の平均時給は979円(前年同月953円、前月971円)** [10P]

前年同月より26円増加(増減率+2.8%)、前月比は8円増加(同+0.8%)となった。

職種別では「事務系」(前年同月比増減額+33円、増減率+3.5%)などをはじめとするすべての職種で前年同月比プラスとなった。

前月比は「製造・物流・清掃系」(前月比増減額+8円、増減率+0.8%)などをはじめとする5職種でプラスとなった。

【本件に関するお問い合わせ先】
<http://www.recruitjobs.co.jp/RJB/contact.html>

【調査概要】

当社が企画運営する求人メディア『TOWNWORK』『TOWNWORK社員』『fromA navi』に掲載された求人情報より、「アルバイト・パート」募集の求人情報を抽出し、募集時平均時給を集計した。

なお2014年10月度より職種小分類および大分類を変更したため、2011年1月以降の過去データについても再集計している。

<集計対象件数>

2016年12月 252,124 件 ※2014年10月度から、全国の件数

<集計対象職種について>

大分類	小分類
販売・サービス系	レジ
	販売
	* 1 アパレル販売
	● 化粧品販売
	コンビニスタッフ
	カラオケボックススタッフ
	CD・ビデオレンタルスタッフ
	ホールスタッフ(パチンコ・遊技場)
	レジャー施設業務全般
	ホテルフロント
	● ホテルスタッフ
	● 宿泊施設関連(旅館・民宿)
	● 冠婚葬祭スタッフ
	* 2 イベントスタッフ(設営・運営等)
	● チラシ・パンフレット配布
	● キャンペーンスタッフ
(1) 販売・サービス系 全体	
フード系	ホールスタッフ(飲食店)
	● 料理店・レストラン・他
	● 居酒屋・バー
	* 3 調理・コック・板前(見習含む)
	● 料理店・レストラン・他
	● 居酒屋・バー
	ファストフード
	● パン職人・パティシエ
	洗い場・パントリー
	(2) フード系 全体
製造・物流・清掃系	食品製造・販売
	組立工
	● 製造・生産(重工業除く)
	● メカニック(修理・整備士)
	● 品質管理・検査
	物流作業
	構内作業(フォークリフト等オペレータ)
	* 4 ドライバー・配送・デリバリー
	● ドライバー(中型・大型・バス・タクシー)
	* 5 清掃・洗浄・クリーニング
	● 警備員・監視員・パーキングスタッフ
	● ビルメンテナンス・施設管理
	ガソリンスタンドスタッフ
	製造・物流・清掃系 全体

※接待のある飲食業の職種は除く

大分類	小分類
事務系	受付
	一般事務
	● 営業事務・営業アシスタント
	* 6 電話対応
	* 6 コールセンタースタッフ
	● データ入力
	医療事務
	● 財務・会計・経理系職
	(3)(4) 事務系 全体
	営業系
テレフォンアポインター	
(1)(3) 営業系 全体	
専門職系	看護師
	* 8 歯科衛生士・歯科技工士
	● 歯科助手
	● 医療関係技術者
	介護スタッフ
	訪問介護員(ホームヘルパー)
	● 介護福祉士
	● 美容師・理容師
	* 9 エステ・ネイル・マッサージ
	* 10 スポーツインストラクター
	塾講師
	● 保育士
	(2)(4) 専門職系 全体

※2014年10月度からの変更点

●: 新設

*: 名称変更、集計変更 元名称は下記を参照

- * 1 ファッションアドバイザー
- * 2 イベントスタッフ
- * 3 調理師
- * 4 ドライバー・配送
- * 5 清掃 集計範囲を変更
- * 6 電話対応を、「電話対応」と「コールセンタースタッフ」へ分割
- * 7 集計範囲を変更
- * 8 歯科衛生士
- * 9 エステ・マッサージ
- * 10 インストラクター

(1) チラシ・パンフレット配布: 営業系から販売・サービス系へ

(2) パン職人・パティシエ: 専門職系からフード系へ

(3) 営業アシスタント: 営業系から事務系へ

(4) データ入力: 専門職系から事務系へ

<集計対象媒体について>

『TOWNWORK』 : 「家の近くで働きたい」「学校の近くで働きたい」など勤務地を重視する読者へ向けた無料の仕事情報誌。全国で展開。

『TOWNWORK社員』: 「地元で社員になりたい」など勤務地と雇用形態を重視する読者へ向けた無料の仕事情報誌。全国で展開。

『fromA navi』 : アルバイト・仕事探しの総合求人情報サイト。関東、関西、東海エリアを中心に、北海道・東北、北陸・甲信越、中国・四国、九州・沖縄、リゾートの全8版を展開。

<エリア区分について>

対象媒体に掲載される求人情報記載の所在地に準拠し、以下の通りとした。

北海道	: 北海道
東北	: 宮城県、青森県、岩手県、秋田県、山形県、福島県
北関東	: 栃木県、群馬県、茨城県
首都圏	: 東京都、神奈川県、千葉県、埼玉県
甲信越・北陸	: 山梨県、長野県、新潟県、石川県、富山県、福井県
東海	: 愛知県、三重県、岐阜県、静岡県
関西	: 大阪府、兵庫県、京都府、奈良県、滋賀県、和歌山県
中国・四国	: 広島県、岡山県、山口県、島根県、鳥取県、香川県、徳島県、愛媛県、高知県
九州	: 福岡県、佐賀県、長崎県、熊本県、大分県、宮崎県、鹿児島県、沖縄県

<参考:全国エリア別 募集時平均時給>

■全国 平均時給

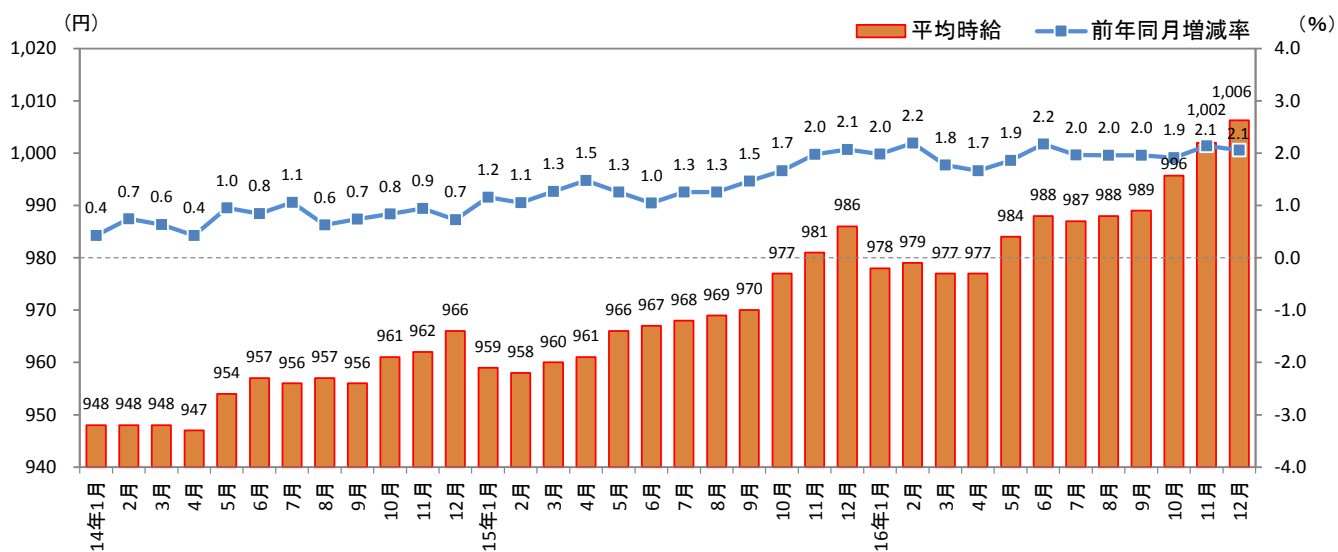
大分類	平均時給(円)										
	北海道	東北	北関東	首都圏	甲信越・北陸	東海	関西	中国・四国	九州	三大都市圏	全国
販売・サービス系	838	828	893	1,026	887	927	967	863	826	990	950
フード系	830	836	876	1,014	868	915	928	866	824	964	929
製造・物流・清掃系	866	866	907	1,038	890	951	971	881	841	1,001	969
事務系	948	945	882	1,071	917	947	987	933	926	1,030	1,009
営業系	1,174	-	-	1,141	-	1,158	1,178	-	1,022	1,155	1,118
専門職系	960	1,015	980	1,166	1,045	1,059	1,178	966	940	1,152	1,123
全体	866	863	895	1,047	888	943	979	877	843	1,006	970

※「その他」は省略

※-: サンプル数30件未満のデータ

1. 三大都市圏 募集時平均時給調査

■三大都市圏(首都圏・東海・関西)全体 平均時給推移 直近36カ月の動向



1. 三大都市圏 募集時平均時給調査

■三大都市圏 職種別 平均時給

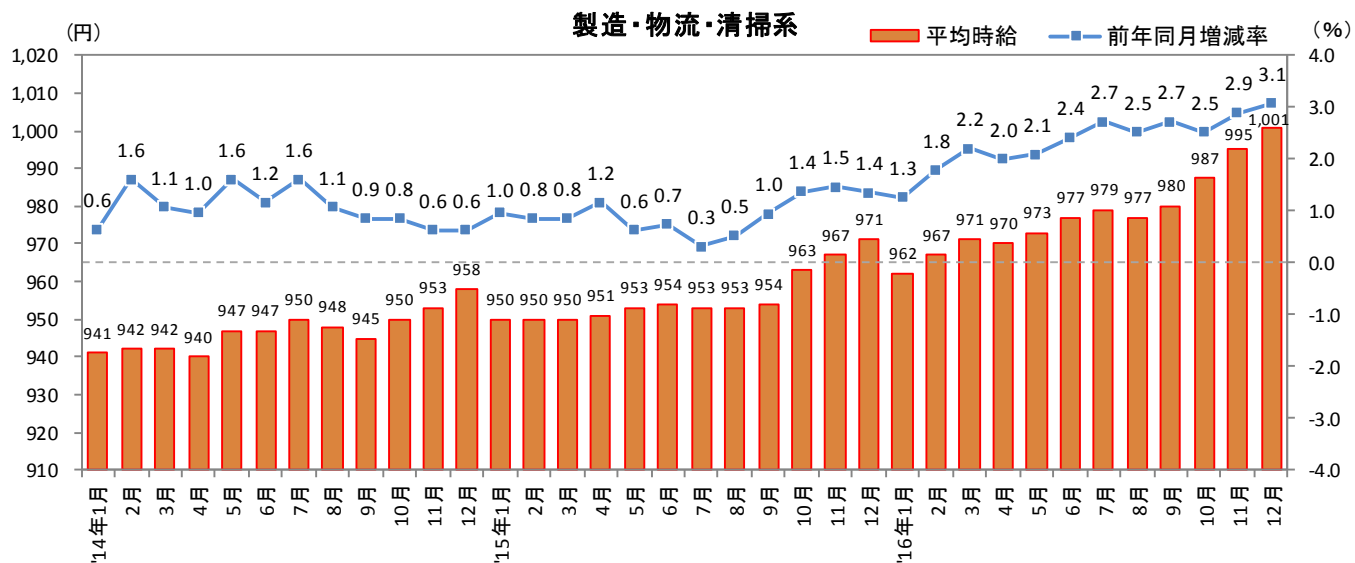
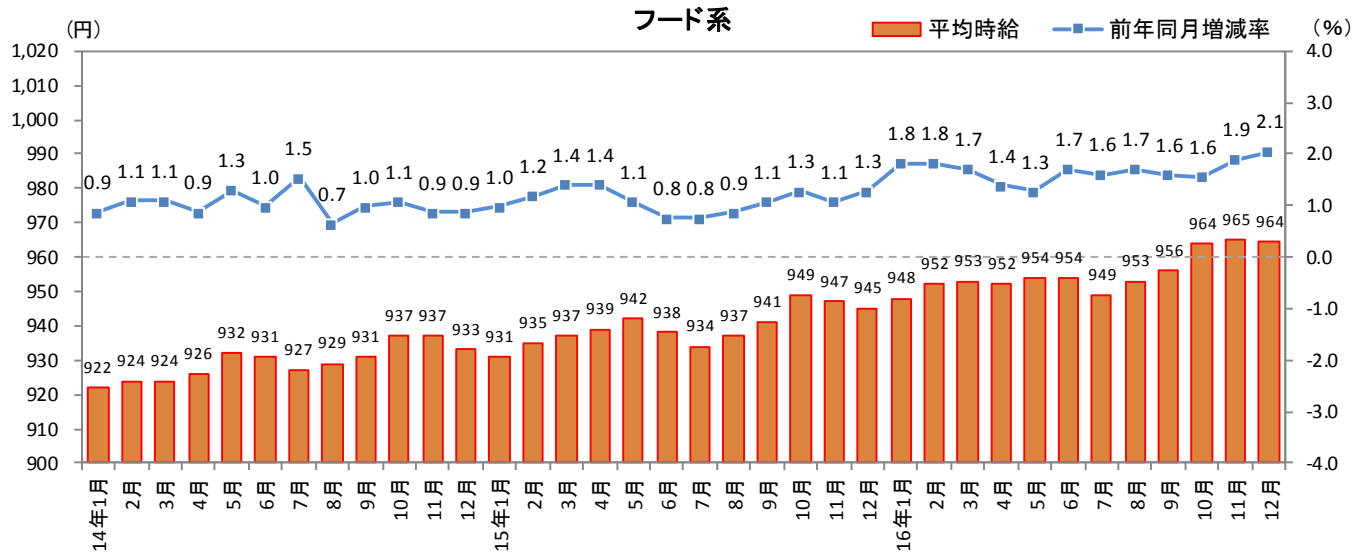
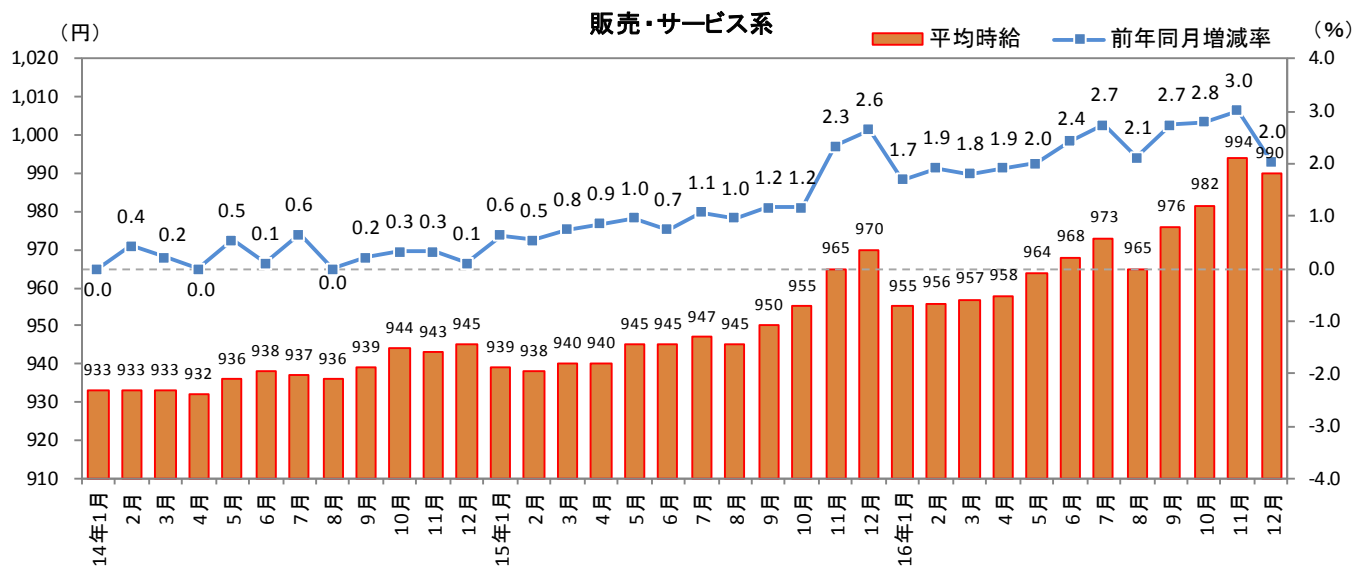
大分類	小分類	今月	前年同月比較(2015年12月)			前月比較(2016年11月)		
		平均時給 (円)	平均時給 (円)	増減額 (円)	増減率	平均時給 (円)	増減額 (円)	増減率
販売・サービス系	レジ	945	920	25	2.7%	943	2	0.2%
	販売	966	971	▲ 5	-0.5%	976	▲ 10	-1.1%
	アパレル販売	982	971	11	1.1%	972	9	0.9%
	化粧品販売	1,276	1,199	77	6.4%	1,241	35	2.8%
	コンビニスタッフ	918	891	27	3.0%	918	0	0.0%
	カラオケボックススタッフ	974	944	30	3.2%	987	▲ 12	-1.3%
	CD・ビデオレンタルスタッフ	878	872	6	0.6%	868	10	1.1%
	ホールスタッフ(パチンコ・遊技場)	1,225	1,195	30	2.5%	1,223	2	0.2%
	レジャー施設業務全般	1,005	980	25	2.5%	997	8	0.8%
	ホテルフロント	1,038	998	40	4.0%	1,038	▲ 0	0.0%
	ホテルスタッフ	983	952	31	3.3%	972	11	1.1%
	宿泊施設関連(旅館・民宿)	987	954	33	3.4%	957	29	3.0%
	冠婚葬祭スタッフ	1,028	979	49	5.0%	1,031	▲ 3	-0.3%
	イベントスタッフ(設営・運営等)	1,087	1,068	19	1.8%	1,104	▲ 17	-1.5%
	チラシ・パンフレット配布	1,072	1,201	▲ 129	-10.7%	1,043	29	2.8%
	キャンペーンスタッフ	1,163	1,357	▲ 194	-14.3%	1,236	▲ 73	-5.9%
販売・サービス系 全体	990	970	20	2.0%	994	▲ 4	-0.5%	
フード系	ホールスタッフ(飲食店)	972	954	18	1.9%	974	▲ 1	-0.1%
	料理店・レストラン・他	970	951	19	2.0%	972	▲ 2	-0.2%
	居酒屋・バー	986	973	13	1.4%	984	3	0.3%
	調理・コック・板前(見習含む)	957	937	20	2.1%	955	2	0.2%
	料理店・レストラン・他	952	934	18	1.9%	952	0	0.0%
	居酒屋・バー	986	961	25	2.6%	978	8	0.8%
	ファストフード	942	925	17	1.8%	945	▲ 4	-0.4%
	バン職人・パティシエ	964	924	40	4.3%	962	2	0.2%
	洗い場・パントリー	951	926	25	2.7%	957	▲ 6	-0.7%
	フード系 全体	964	945	19	2.1%	965	▲ 0	0.0%
製造・物流・清掃系	食品製造・販売	956	934	22	2.4%	950	6	0.6%
	組立工	1,007	974	33	3.4%	1,007	0	0.0%
	製造・生産(重工業除く)	1,006	967	39	4.1%	998	8	0.8%
	メカニック(修理・整備士)	998	968	30	3.1%	991	6	0.6%
	品質管理・検査	972	965	7	0.7%	972	▲ 1	-0.1%
	物流作業	1,010	973	37	3.8%	997	13	1.3%
	構内作業(フォークリフト等オペレータ)	1,118	983	135	13.8%	1,104	14	1.3%
	ドライバー・配送・デリバリー	1,026	999	27	2.7%	1,022	4	0.4%
	ドライバー(中型・大型・バス・タクシー)	1,093	1,088	5	0.5%	1,089	4	0.3%
	清掃・洗浄・クリーニング	987	966	21	2.2%	987	▲ 0	0.0%
	警備員・監視員・パーキングスタッフ	1,025	979	46	4.7%	1,032	▲ 7	-0.6%
	ビルメンテナンス・施設管理	1,039	1,006	33	3.3%	1,043	▲ 4	-0.4%
	ガソリンスタンドスタッフ	963	959	4	0.5%	957	6	0.6%
	製造・物流・清掃系 全体	1,001	971	30	3.1%	995	6	0.6%
事務系	受付	986	990	▲ 4	-0.4%	986	0	0.0%
	一般事務	1,006	983	23	2.3%	1,004	2	0.2%
	営業事務・営業アシスタント	1,037	1,012	25	2.5%	1,042	▲ 4	-0.4%
	電話対応	1,056	1,019	37	3.6%	1,053	3	0.3%
	コールセンタースタッフ	1,201	1,199	2	0.2%	1,229	▲ 28	-2.2%
	データ入力	1,096	1,080	16	1.4%	1,107	▲ 12	-1.0%
	医療事務	971	952	19	1.9%	962	8	0.8%
	財務・会計・経理系職	1,044	1,022	22	2.1%	1,016	28	2.8%
	事務系 全体	1,030	1,009	21	2.1%	1,030	0	0.0%
	営業系	営業	1,130	1,160	▲ 30	-2.6%	1,241	▲ 111
テレフォンアポインター		1,179	1,209	▲ 30	-2.5%	1,194	▲ 15	-1.2%
営業系 全体		1,155	1,182	▲ 27	-2.3%	1,219	▲ 64	-5.3%
専門職系	看護師	1,651	1,645	6	0.3%	1,675	▲ 24	-1.4%
	歯科衛生士・歯科技工士	1,387	1,350	37	2.7%	1,377	10	0.8%
	歯科助手	976	950	26	2.8%	975	1	0.1%
	医療関係技術者	1,250	1,191	59	4.9%	1,239	11	0.9%
	介護スタッフ	1,016	1,012	4	0.4%	1,008	8	0.8%
	訪問介護員(ホームヘルパー)	1,148	1,153	▲ 5	-0.5%	1,144	4	0.3%
	介護福祉士	1,096	1,104	▲ 8	-0.7%	1,094	3	0.2%
	美容師・理容師	1,010	1,008	2	0.2%	989	22	2.2%
	エステ・ネイル・マッサージ	1,016	1,000	16	1.6%	1,021	▲ 5	-0.5%
	スポーツインストラクター	958	954	4	0.4%	975	▲ 16	-1.7%
	塾講師	1,395	1,354	41	3.0%	1,403	▲ 8	-0.5%
	保育士	1,015	1,051	▲ 36	-3.4%	1,061	▲ 46	-4.4%
	専門職系 全体	1,152	1,145	7	0.6%	1,152	0	0.0%
三大都市圏 全体	1,006	986	20	2.1%	1,002	4	0.4%	

※増減額・増減率について小数点以下を含む数値で計算しております

※大分類および小分類の「その他」は省略

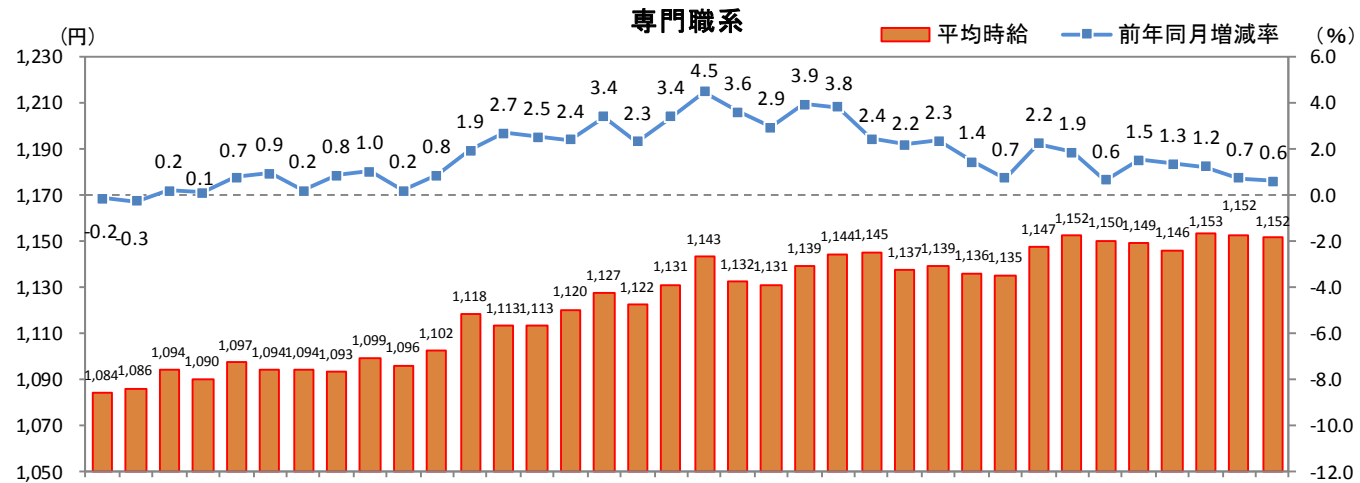
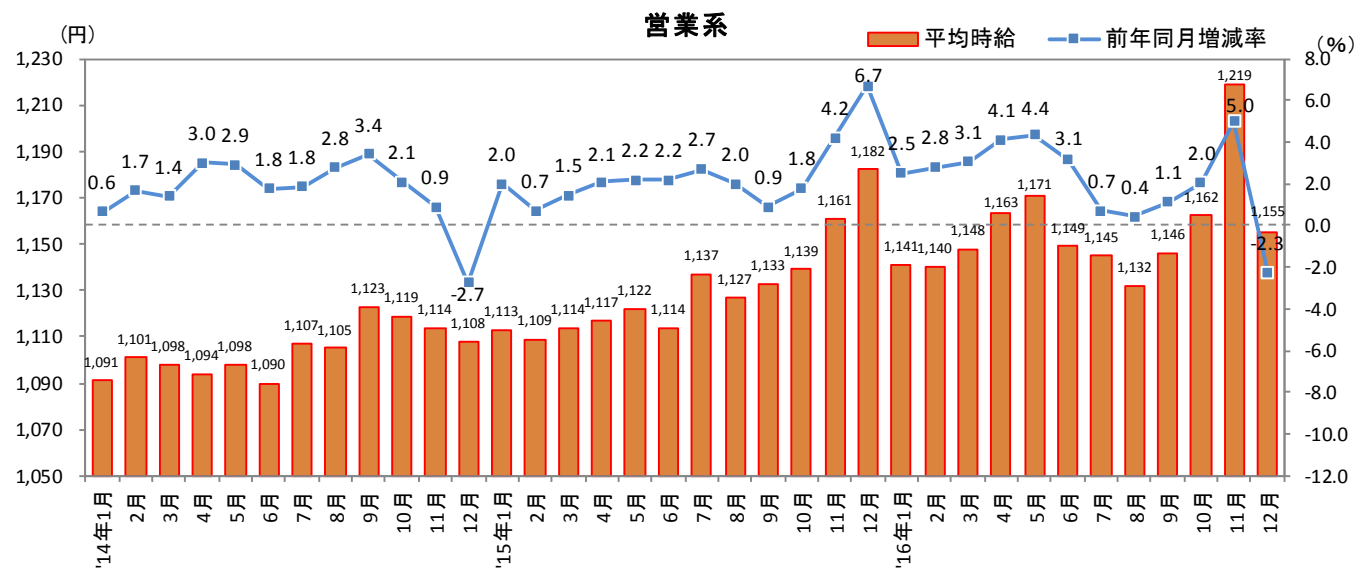
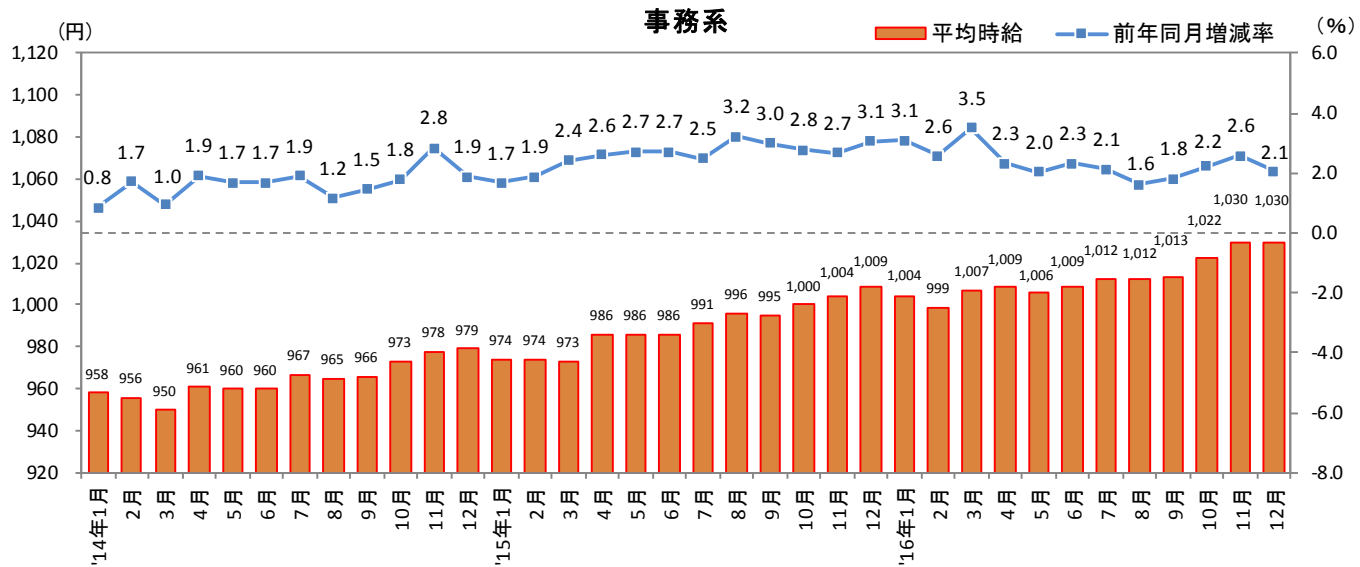
1. 三大都市圏 募集時平均時給調査

■三大都市圏職種別 平均時給推移 直近36カ月の動向



1. 三大都市圏 募集時平均時給調査

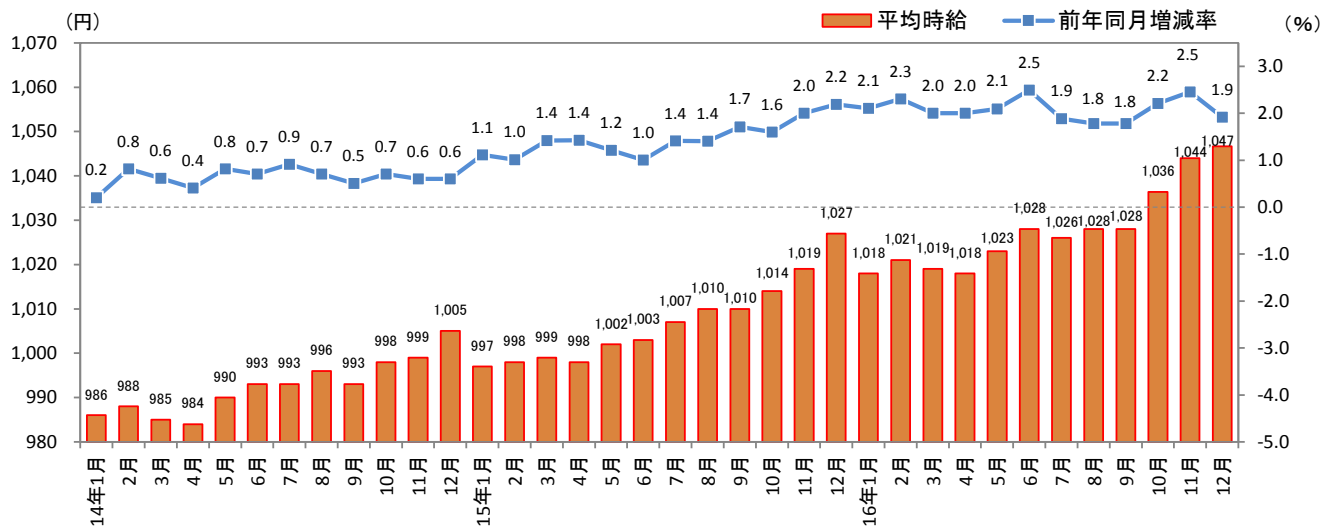
■三大都市圏職種別 平均時給推移 直近36カ月の動向



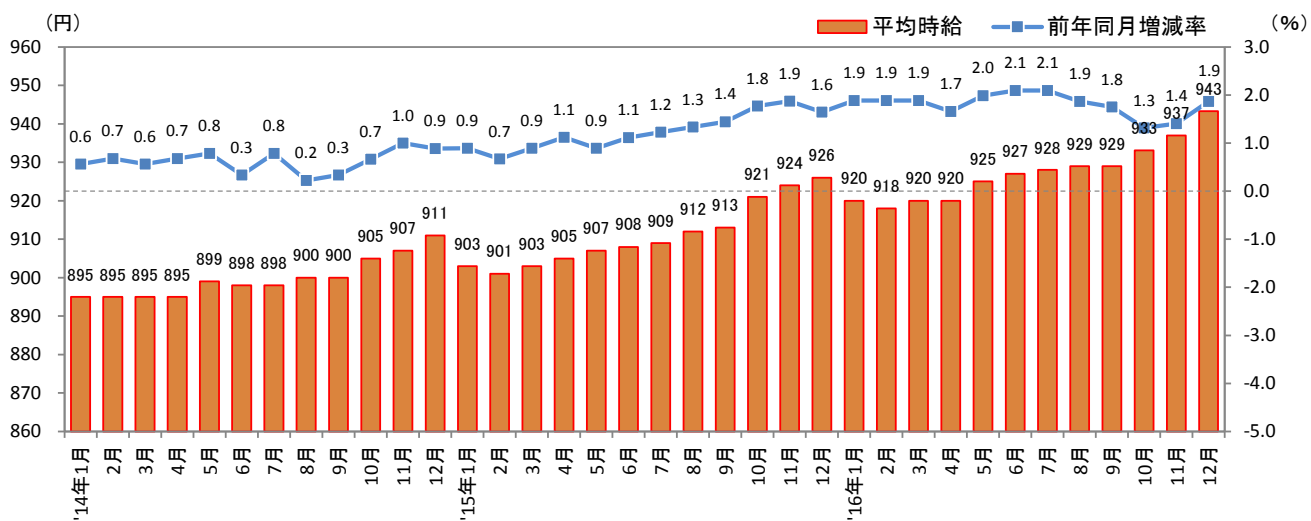
2. 三大都市圏エリア別 募集時平均時給調査

2-1 三大都市圏エリア別 募集時平均時給推移 直近36カ月の動向

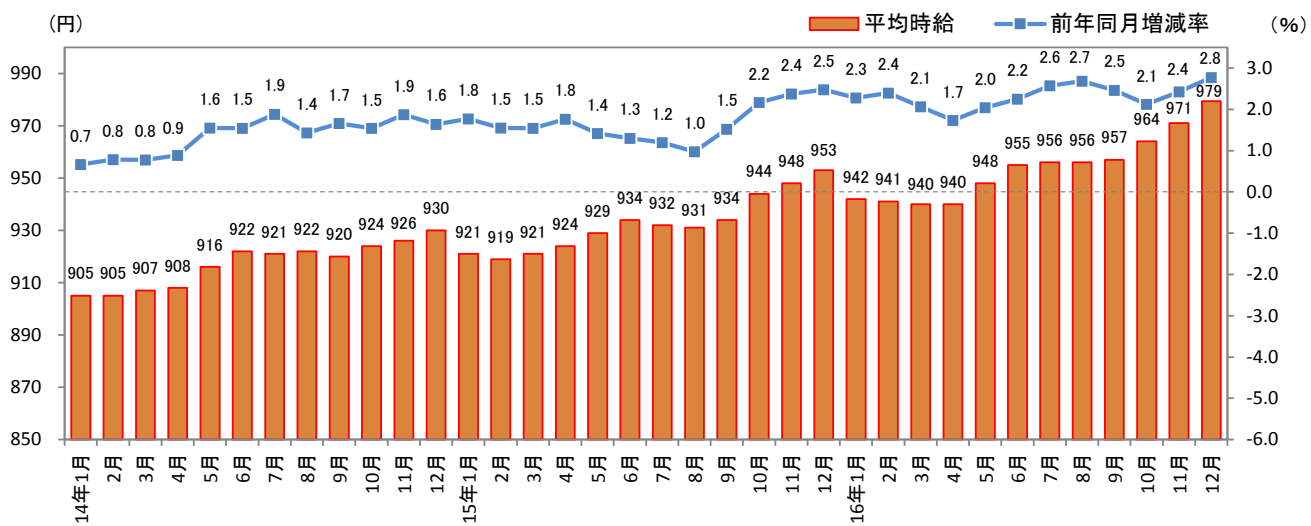
■首都圏（東京都、神奈川県、千葉県、埼玉県）



■東海（愛知県、三重県、岐阜県、静岡県）



■関西（大阪府、兵庫県、京都府、奈良県、滋賀県、和歌山県）



2. 三大都市圏エリア別 募集時平均時給調査

2-2 首都圏(東京都、神奈川県、千葉県、埼玉県)

■首都圏 職種別 平均時給

大分類	小分類	今月	前年同月比較(2015年12月)			前月比較(2016年11月)		
		平均時給(円)	平均時給(円)	増減額(円)	増減率	平均時給(円)	増減額(円)	増減率
販売・サービス系	レジ	984	956	28	2.9%	978	5	0.5%
	販売	1,000	1,019	▲ 19	-1.8%	1,015	▲ 15	-1.5%
	アパレル販売	1,011	1,009	2	0.2%	996	15	1.5%
	化粧品販売	1,143	1,102	41	3.7%	1,116	27	2.4%
	コンビニスタッフ	965	935	30	3.2%	964	0	0.0%
	カラオケボックススタッフ	967	950	17	1.8%	959	8	0.9%
	CD・ビデオレンタルスタッフ	928	910	18	2.0%	900	28	3.1%
	ホールスタッフ(パチンコ・遊技場)	1,273	1,221	52	4.3%	1,266	7	0.6%
	レジャー施設業務全般	1,047	1,029	18	1.8%	1,040	7	0.6%
	ホテルフロント	1,092	1,054	38	3.6%	1,097	▲ 5	-0.4%
	ホテルスタッフ	1,022	1,002	20	2.0%	1,024	▲ 3	-0.3%
	宿泊施設関連(旅館・民宿)	1,055	1,024	31	3.0%	1,004	51	5.1%
	冠婚葬祭スタッフ	1,044	986	58	5.9%	1,060	▲ 17	-1.6%
	イベントスタッフ(設営・運営等)	1,163	1,089	74	6.8%	1,166	▲ 3	-0.2%
	チラシ・パンフレット配布	1,085	1,314	▲ 229	-17.4%	1,104	▲ 19	-1.7%
キャンペーンスタッフ	1,262	1,420	▲ 158	-11.2%	1,337	▲ 76	-5.7%	
販売・サービス系 全体	1,026	1,009	17	1.7%	1,032	▲ 7	-0.6%	
フード系	ホールスタッフ(飲食店)	1,028	1,005	23	2.2%	1,027	1	0.1%
	料理店・レストラン・他	1,027	1,003	24	2.4%	1,027	0	0.0%
	居酒屋・バー	1,029	1,016	13	1.3%	1,026	3	0.3%
	調理・コック・板前(見習含む)	1,002	977	25	2.5%	997	5	0.5%
	料理店・レストラン・他	997	974	23	2.4%	994	4	0.4%
	居酒屋・バー	1,024	1,002	22	2.2%	1,015	8	0.8%
	ファストフード	986	952	34	3.5%	979	6	0.7%
	パン職人・パティシエ	1,013	945	68	7.2%	1,012	1	0.1%
	洗い場・パントリー	990	968	22	2.3%	1,004	▲ 14	-1.4%
	フード系 全体	1,014	988	26	2.6%	1,012	2	0.2%
製造・物流・清掃系	食品製造・販売	993	972	21	2.2%	990	4	0.4%
	組立工	1,027	1,010	17	1.7%	1,050	▲ 24	-2.2%
	製造・生産(重工業除く)	990	978	12	1.2%	1,011	▲ 22	-2.1%
	メカニック(修理・整備士)	1,035	991	44	4.5%	1,039	▲ 3	-0.3%
	品質管理・検査	1,025	1,013	12	1.2%	992	33	3.4%
	物流作業	1,046	994	52	5.2%	1,030	16	1.5%
	構内作業(フォークリフト等オペレータ)	1,126	1,008	118	11.7%	1,125	1	0.1%
	ドライバール・配送・デリバリー	1,073	1,032	41	4.0%	1,061	12	1.2%
	ドライバー(中型・大型・バス・タクシー)	1,075	1,093	▲ 18	-1.6%	1,091	▲ 16	-1.4%
	清掃・洗浄・クリーニング	1,032	1,008	24	2.4%	1,035	▲ 3	-0.3%
	警備員・監視員・パーキングスタッフ	1,072	1,021	51	5.0%	1,068	5	0.5%
	ビルメンテナンス・施設管理	1,086	1,023	63	6.2%	1,090	▲ 4	-0.3%
ガソリンスタンドスタッフ	1,010	1,004	6	0.6%	1,001	9	0.9%	
製造・物流・清掃系 全体	1,038	1,003	35	3.5%	1,032	7	0.6%	
事務系	受付	1,043	1,056	▲ 13	-1.2%	1,037	6	0.6%
	一般事務	1,047	1,024	23	2.3%	1,051	▲ 3	-0.3%
	営業事務・営業アシスタント	1,072	1,031	41	4.0%	1,087	▲ 14	-1.3%
	電話対応	1,080	1,051	29	2.7%	1,078	2	0.2%
	コールセンタースタッフ	1,205	1,226	▲ 21	-1.7%	1,246	▲ 41	-3.3%
	データ入力	1,135	1,132	3	0.3%	1,150	▲ 15	-1.3%
	医療事務	1,004	1,000	4	0.4%	998	6	0.6%
	財務・会計・経理系職	1,101	1,034	67	6.5%	1,063	38	3.6%
	事務系 全体	1,071	1,055	16	1.5%	1,073	▲ 2	-0.2%
営業系	営業	1,137	1,204	▲ 67	-5.5%	1,277	▲ 140	-11.0%
	テレフォンアポインター	1,149	1,325	▲ 176	-13.3%	1,223	▲ 73	-6.0%
	営業系 全体	1,141	1,250	▲ 109	-8.7%	1,257	▲ 116	-9.2%
専門職系	看護師	1,724	1,698	26	1.5%	1,743	▲ 19	-1.1%
	歯科衛生士・歯科技士	1,408	1,373	35	2.6%	1,401	7	0.5%
	歯科助手	1,005	978	27	2.8%	1,004	1	0.1%
	医療関係技術者	1,111	1,114	▲ 3	-0.3%	1,141	▲ 30	-2.6%
	介護スタッフ	1,054	1,045	9	0.9%	1,038	16	1.6%
	訪問介護員(ホームヘルパー)	1,192	1,182	10	0.8%	1,186	6	0.5%
	介護福祉士	1,143	1,165	▲ 22	-1.9%	1,127	16	1.4%
	美容師・理容師	1,039	1,042	▲ 3	-0.3%	1,029	10	1.0%
	エステ・ネイル・マッサージ	1,050	1,037	13	1.3%	1,044	6	0.6%
	スポーツインストラクター	980	995	▲ 15	-1.5%	992	▲ 12	-1.2%
	塾講師	1,245	1,361	▲ 116	-8.5%	1,313	▲ 68	-5.2%
	保育士	1,044	1,086	▲ 42	-3.9%	1,099	▲ 55	-5.0%
専門職系 全体	1,166	1,167	▲ 1	-0.1%	1,167	▲ 1	-0.1%	
首都圏 全体	1,047	1,027	20	1.9%	1,044	3	0.3%	

※増減額・増減率について小数点以下を含む数値で計算しております

※大分類および小分類の「その他」は省略

2. 三大都市圏エリア別 募集時平均時給調査

2-3 東海(愛知県、三重県、岐阜県、静岡県)

■東海 職種別 平均時給

大分類	小分類	今月	前年同月比較(2015年12月)			前月比較(2016年11月)		
		平均時給(円)	平均時給(円)	増減額(円)	増減率	平均時給(円)	増減額(円)	増減率
販売・サービス系	レジ	899	884	15	1.7%	896	3	0.3%
	販売	924	903	21	2.3%	921	3	0.3%
	アパレル販売	963	920	43	4.7%	951	12	1.3%
	化粧品販売	944	896	48	5.4%	917	27	2.9%
	コンビニスタッフ	853	829	24	2.9%	854	▲ 1	-0.1%
	カラオケボックススタッフ	979	914	65	7.1%	996	▲ 17	-1.7%
	CD・ビデオレンタルスタッフ	842	841	1	0.1%	845	▲ 4	-0.4%
	ホールスタッフ(パチンコ・遊技場)	1,188	1,202	▲ 14	-1.1%	1,185	3	0.3%
	レジャー施設業務全般	943	927	16	1.7%	955	▲ 12	-1.2%
	ホテルフロント	914	903	11	1.2%	918	▲ 4	-0.5%
	ホテルスタッフ	940	882	58	6.5%	919	21	2.3%
	宿泊施設関連(旅館・民宿)	953	926	27	3.0%	917	36	4.0%
	冠婚葬祭スタッフ	998	941	57	6.1%	977	21	2.1%
	イベントスタッフ(設営・運営等)	1,044	1,024	20	2.0%	1,054	▲ 10	-0.9%
	チラシ・パンフレット配布	1,112	-	-	-	939	173	18.4%
	キャンペーンスタッフ	-	-	-	-	-	-	-
販売・サービス系 全体	927	904	23	2.6%	928	▲ 1	0.0%	
フード系	ホールスタッフ(飲食店)	917	901	16	1.7%	917	▲ 0	0.0%
	料理店・レストラン・他	913	896	17	1.9%	913	0	0.0%
	居酒屋・バー	946	936	10	1.1%	948	▲ 2	-0.2%
	調理・コック・板前(見習含む)	915	901	14	1.5%	912	3	0.3%
	料理店・レストラン・他	911	897	14	1.6%	909	3	0.3%
	居酒屋・バー	950	944	6	0.7%	945	6	0.6%
	ファストフード	896	890	6	0.6%	905	▲ 9	-1.0%
	パン職人・パティシエ	918	892	26	2.9%	899	18	2.1%
	洗い場・パントリー	916	895	21	2.4%	900	16	1.8%
	フード系 全体	915	901	14	1.6%	914	2	0.2%
製造・物流・清掃系	食品製造・販売	907	899	8	0.9%	897	11	1.2%
	組立工	981	962	19	2.0%	966	16	1.6%
	製造・生産(重工業除く)	984	964	20	2.0%	993	▲ 10	-1.0%
	メカニック(修理・整備士)	995	972	23	2.3%	980	15	1.5%
	品質管理・検査	934	947	▲ 13	-1.4%	941	▲ 7	-0.8%
	物流作業	953	946	7	0.7%	947	6	0.6%
	構内作業(フォークリフト等オペレータ)	1,035	957	78	8.1%	1,050	▲ 15	-1.4%
	ドライバール・配送・デリバリー	985	958	27	2.8%	987	▲ 2	-0.2%
	ドライバール(中型・大型・バス・タクシー)	1,107	1,043	64	6.1%	1,080	27	2.5%
	清掃・洗浄・クリーニング	941	917	24	2.7%	936	5	0.5%
	警備員・監視員・パーキングスタッフ	988	907	81	9.0%	990	▲ 2	-0.2%
	ビルメンテナンス・施設管理	951	-	-	-	933	18	2.0%
	ガソリンスタンドスタッフ	903	910	▲ 7	-0.7%	910	▲ 7	-0.7%
製造・物流・清掃系 全体	951	936	15	1.6%	946	6	0.6%	
事務系	受付	933	888	45	5.1%	920	14	1.5%
	一般事務	924	919	5	0.5%	923	1	0.1%
	営業事務・営業アシスタント	942	1,008	▲ 66	-6.5%	960	▲ 17	-1.8%
	電話対応	981	946	35	3.7%	951	30	3.2%
	コールセンタースタッフ	1,123	1,090	33	3.0%	1,144	▲ 21	-1.8%
	データ入力	969	1,005	▲ 36	-3.6%	984	▲ 15	-1.6%
	医療事務	935	882	53	6.0%	910	25	2.7%
	財務・会計・経理系職	937	913	24	2.7%	938	▲ 1	-0.1%
	事務系 全体	947	923	24	2.6%	936	10	1.1%
	営業系	営業	1,180	1,031	149	14.5%	1,064	116
テレフォンアポインター		1,150	1,090	60	5.5%	1,114	37	3.3%
営業系 全体		1,158	1,061	97	9.2%	1,092	67	6.1%
専門職系	看護師	1,484	1,477	7	0.5%	1,499	▲ 15	-1.0%
	歯科衛生士・歯科技士	1,312	1,272	40	3.1%	1,281	31	2.4%
	歯科助手	934	908	26	2.9%	925	9	1.0%
	医療関係技術者	1,036	997	39	3.9%	1,024	12	1.2%
	介護スタッフ	961	955	6	0.6%	950	11	1.2%
	訪問介護員(ホームヘルパー)	1,140	1,153	▲ 13	-1.2%	1,137	3	0.2%
	介護福祉士	1,022	1,009	13	1.3%	1,031	▲ 10	-0.9%
	美容師・理容師	938	916	22	2.4%	925	13	1.4%
	エステ・ネイル・マッサージ	923	901	22	2.5%	893	30	3.4%
	スポーツインストラクター	947	919	28	3.1%	951	▲ 4	-0.4%
	塾講師	1,336	1,467	▲ 131	-8.9%	1,402	▲ 66	-4.7%
	保育士	982	968	14	1.5%	992	▲ 10	-1.0%
	専門職系 全体	1,059	1,054	5	0.5%	1,055	4	0.4%
東海 全体	943	926	17	1.9%	937	6	0.6%	

※増減額・増減率について小数点以下を含む数値で計算しております

※大分類および小分類の「その他」は省略 ※-:集計対象件数30件未満

2. 三大都市圏エリア別 募集時平均時給調査

2-4 関西(大阪府、兵庫県、京都府、奈良県、滋賀県、和歌山県)

■関西 職種別 平均時給

大分類	小分類	今月	前年同月比較(2015年12月)			前月比較(2016年11月)		
		平均時給(円)	平均時給(円)	増減額(円)	増減率	平均時給(円)	増減額(円)	増減率
販売・サービス系	レジ	893	865	28	3.2%	898	▲ 5	-0.6%
	販売	918	904	14	1.5%	918	▲ 0	0.0%
	アパレル販売	929	909	20	2.2%	934	▲ 6	-0.6%
	化粧品販売	1,403	1,377	26	1.9%	1,386	17	1.2%
	コンビニスタッフ	896	867	29	3.3%	892	4	0.5%
	カラオケボックススタッフ	976	957	19	2.0%	1,008	▲ 32	-3.2%
	CD・ビデオレンタルスタッフ	858	850	8	1.0%	843	15	1.8%
	ホールスタッフ(パチンコ・遊技場)	1,168	1,163	5	0.5%	1,170	▲ 1	-0.1%
	レジャー施設業務全般	991	967	24	2.5%	976	14	1.5%
	ホテルフロント	1,001	945	56	5.9%	985	16	1.6%
	ホテルスタッフ	968	931	37	3.9%	946	21	2.3%
	宿泊施設関連(旅館・民宿)	948	916	32	3.5%	947	1	0.1%
	冠婚葬祭スタッフ	1,027	1,004	23	2.3%	1,027	0	0.0%
	イベントスタッフ(設営・運営等)	1,055	1,065	▲ 10	-1.0%	1,063	▲ 8	-0.8%
	チラシ・パンフレット配布	1,035	-	-	-	1,003	32	3.2%
キャンペーンスタッフ	1,090	1,110	▲ 20	-1.8%	1,115	▲ 25	-2.2%	
販売・サービス系 全体	967	940	27	2.9%	966	1	0.1%	
フード系	ホールスタッフ(飲食店)	935	914	21	2.2%	931	3	0.3%
	料理店・レストラン・他	930	909	21	2.3%	928	2	0.2%
	居酒屋・バー	954	941	13	1.4%	948	6	0.7%
	調理・コック・板前(見習含む)	921	899	22	2.5%	920	1	0.1%
	料理店・レストラン・他	918	895	23	2.6%	917	1	0.1%
	居酒屋・バー	940	919	21	2.3%	939	0	0.0%
	ファストフード	902	891	11	1.3%	904	▲ 2	-0.2%
	パン職人・パティシエ	919	915	4	0.5%	911	9	0.9%
	洗い場・パントリー	914	897	17	1.9%	918	▲ 4	-0.4%
	フード系 全体	928	908	20	2.2%	926	2	0.2%
製造・物流・清掃系	食品製造・販売	924	892	32	3.6%	915	10	1.1%
	組立工	1,014	957	57	6.0%	1,008	6	0.6%
	製造・生産(重工業除く)	1,027	961	66	6.9%	995	32	3.2%
	メカニック(修理・整備士)	925	920	5	0.5%	921	3	0.4%
	品質管理・検査	976	930	46	4.9%	985	▲ 10	-1.0%
	物流作業	984	950	34	3.6%	973	11	1.1%
	構内作業(フォークリフト等オペレータ)	1,139	964	175	18.2%	1,101	38	3.5%
	ドライバー・配送・デリバリー	978	969	9	0.9%	977	1	0.1%
	ドライバー(中型・大型・バス・タクシー)	1,132	1,112	20	1.8%	1,095	37	3.4%
	清掃・洗浄・クリーニング	932	907	25	2.7%	926	6	0.7%
	警備員・監視員・パーキングスタッフ	964	950	14	1.5%	983	▲ 18	-1.9%
	ビルメンテナンス・施設管理	959	994	▲ 35	-3.5%	960	▲ 1	-0.1%
	ガソリンスタンドスタッフ	945	921	24	2.7%	945	1	0.1%
製造・物流・清掃系 全体	971	938	33	3.5%	963	8	0.8%	
事務系	受付	916	898	18	2.0%	920	▲ 3	-0.4%
	一般事務	970	937	33	3.6%	958	12	1.2%
	営業事務・営業アシスタント	994	976	18	1.8%	989	5	0.5%
	電話対応	1,028	977	51	5.2%	1,035	▲ 7	-0.6%
	コールセンタースタッフ	1,215	1,167	48	4.1%	1,212	2	0.2%
	データ入力	1,023	952	71	7.5%	1,042	▲ 18	-1.8%
	医療事務	920	887	33	3.7%	920	▲ 1	-0.1%
	財務・会計・経理系職	1,004	1,040	▲ 36	-3.5%	965	39	4.0%
	事務系 全体	987	954	33	3.5%	987	▲ 0	0.0%
	営業系	営業	1,062	1,118	▲ 56	-5.0%	1,084	▲ 22
テレフォンアポインター		1,227	1,131	96	8.5%	1,175	52	4.4%
営業系 全体		1,178	1,127	51	4.5%	1,138	40	3.5%
専門職系	看護師	1,625	1,637	▲ 12	-0.7%	1,642	▲ 16	-1.0%
	歯科衛生士・歯科技工士	1,360	1,321	39	2.9%	1,360	0	0.0%
	歯科助手	923	902	21	2.3%	922	1	0.1%
	医療関係技術者	1,436	1,350	86	6.4%	1,384	52	3.7%
	介護スタッフ	983	977	6	0.6%	990	▲ 7	-0.7%
	訪問介護員(ホームヘルパー)	1,071	1,086	▲ 15	-1.3%	1,070	1	0.1%
	介護福祉士	1,041	1,006	35	3.5%	1,056	▲ 14	-1.4%
	美容師・理容師	997	938	59	6.3%	924	73	7.9%
	エステ・ネイル・マッサージ	1,021	1,026	▲ 5	-0.5%	1,048	▲ 27	-2.6%
	スポーツインストラクター	930	893	37	4.1%	953	▲ 23	-2.4%
	塾講師	1,788	1,280	508	39.7%	1,595	194	12.1%
	保育士	977	1,044	▲ 67	-6.4%	1,025	▲ 48	-4.7%
	専門職系 全体	1,178	1,151	27	2.3%	1,173	4	0.4%
関西 全体	979	953	26	2.8%	971	8	0.8%	

※増減額・増減率について小数点以下を含む数値で計算しております

※大分類および小分類の「その他」は省略 ※-:集計対象件数30件未満