

2016年9月20日
株式会社 リクルートジョブズ

-2016年8月度 アルバイト・パート 募集時平均時給調査-

三大都市圏の8月度平均時給は前年同月より19円増加の988円 2013年7月から38カ月連続で前年同月比プラス

株式会社リクルートジョブズ(本社:東京都中央区、代表取締役社長:柳川昌紀)の調査研究機関「ジョブズリサーチセンター(<http://jbrc.recruitjobs.co.jp/>)」が、2016年8月度の「アルバイト・パート募集時平均時給調査」をまとめましたので、ご報告いたします。

※本調査は、当社が企画運営する求人メディア『TOWNWORK』『TOWNWORK社員』『fromA navi』に掲載された求人情報より、アルバイト・パートの募集時平均時給を集計しております。

【三大都市圏・全体】

○**三大都市圏(首都圏・東海・関西)の平均時給は 988円** (前年同月969円、前月987円) [3P]

8月度平均時給は前年同月より19円増加の988円、増減率+2.0%となった。

職種別では「製造・物流・清掃系」(前年同月比増減額+24円、増減率+2.5%)をはじめとするすべての職種で前年同月比プラスとなった。

前月比は「フード系」(前月比増減額+4円、増減率+0.4%)でプラスとなった。

【三大都市圏・エリア別】

首都圏、東海、関西すべてのエリアで前年同月比プラス [7P]

○**首都圏の平均時給は 1,028円** (前年同月1,010円、前月1,026円) [8P]

前年同月より18円増加(増減率+1.8%)、前月比は2円増加(同+0.2%)となった。

職種別では「製造・物流・清掃系」(前年同月比増減額+27円、増減率+2.7%)、「販売・サービス系」(同+20円、+2.0%)、「フード系」(同+20円、+2.0%)、「事務系」(同+10円、+1.0%)、「専門職系」(同+9円、+0.8%)で前年同月比プラスとなった。

前月比は「専門職系」(前月比増減額+8円、増減率+0.7%)、「事務系」(同+6円、+0.6%)、「フード系」(同+4円、+0.4%)でプラスとなった。

○**東海の平均時給は 929円** (前年同月912円、前月928円) [9P]

前年同月より17円増加(増減率+1.9%)、前月比は1円増加(同+0.1%)となった。

職種別では「専門職系」(前年同月比増減額+31円、増減率+3.0%)などすべての職種で前年同月比プラスとなった。

前月比は「フード系」(前月比増減額+3円、増減率+0.3%)、「専門職系」(同+3円、+0.3%)などでプラスとなった。

○**関西の平均時給は 956円** (前年同月931円、前月956円) [10P]

前年同月より25円増加(増減率+2.7%)、前月比は増減なしとなった。

職種別では「事務系」(前年同月比増減額+39円、増減率+4.2%)などすべての職種で前年同月比プラスとなった。

前月比は「フード系」(前月比増減額+5円、増減率+0.6%)、「事務系」(同+1円、+0.1%)がプラス、全体では増減なしとなった。

【本件に関するお問い合わせ先】
<http://www.recruitjobs.co.jp/RJB/contact.html>

【調査概要】

当社が企画運営する求人メディア『TOWNWORK』『TOWNWORK社員』『fromA navi』に掲載された求人情報より、「アルバイト・パート」募集の求人情報を抽出し、募集時平均時給を集計した。

なお2014年10月度より職種小分類および大分類を変更したため、2011年1月以降の過去データについても再集計している。

<集計対象件数>

2016年8月 316,142 件 ※2014年10月度から、全国の件数

<集計対象職種について>

大分類	小分類
販売・サービス系	レジ
	販売
	* 1 アパレル販売
	● 化粧品販売
	コンビニスタッフ
	カラオケボックススタッフ
	CD・ビデオレンタルスタッフ
	ホールスタッフ(パチンコ・遊技場)
	レジャー施設業務全般
	ホテルフロント
	● ホテルスタッフ
	● 宿泊施設関連(旅館・民宿)
	● 冠婚葬祭スタッフ
	* 2 イベントスタッフ(設営・運営等)
	● チラシ・パンフレット配布
	キャンペーンスタッフ
	(1) 販売・サービス系 全体
フード系	ホールスタッフ(飲食店)
	● 料理店・レストラン・他
	● 居酒屋・バー
	* 3 調理・コック・板前(見習含む)
	● 料理店・レストラン・他
	● 居酒屋・バー
	ファストフード
	● パン職人・パティシエ
	洗い場・パントリー
	(2) フード系 全体
製造・物流・清掃系	食品製造・販売
	組立工
	● 製造・生産(重工業除く)
	● メカニック(修理・整備士)
	● 品質管理・検査
	物流作業
	構内作業(フォークリフト等オペレータ)
	* 4 ドライバー・配送・デリバリー
	● ドライバー(中型・大型・バス・タクシー)
	* 5 清掃・洗浄・クリーニング
	● 警備員・監視員・パーキングスタッフ
	● ビルメンテナンス・施設管理
	ガソリンスタンドスタッフ
	製造・物流・清掃系 全体

※接待のある飲食業の職種は除く

大分類	小分類
事務系	受付
	一般事務
	● 営業事務・営業アシスタント
	* 6 電話対応
	* 6 コールセンタースタッフ
	● データ入力
	医療事務
	● 財務・会計・経理系職
	(3)(4) 事務系 全体
	営業系
テレフォンアポインター	
(1)(3) 営業系 全体	
専門職系	看護師
	* 8 歯科衛生士・歯科技工士
	歯科助手
	● 医療関係技術者
	介護スタッフ
	訪問介護員(ホームヘルパー)
	● 介護福祉士
	● 美容師・理容師
	* 9 エステ・ネイル・マッサージ
	* 10 スポーツインストラクター
	塾講師
	● 保育士
	(2)(4) 専門職系 全体

※2014年10月度からの変更点

●: 新設

*: 名称変更、集計変更 元名称は下記を参照

- * 1 ファッションアドバイザー
- * 2 イベントスタッフ
- * 3 調理師
- * 4 ドライバー・配送
- * 5 清掃 集計範囲を変更
- * 6 電話対応を、「電話対応」と「コールセンタースタッフ」へ分割
- * 7 集計範囲を変更
- * 8 歯科衛生士
- * 9 エステ・マッサージ
- * 10 インストラクター

(1) チラシ・パンフレット配布: 営業系から販売・サービス系へ

(2) パン職人・パティシエ: 専門職系からフード系へ

(3) 営業アシスタント: 営業系から事務系へ

(4) データ入力: 専門職系から事務系へ

<集計対象媒体について>

『TOWNWORK』 : 「家の近くで働きたい」「学校の近くで働きたい」など勤務地を重視する読者へ向けた無料の仕事情報誌。全国で展開。

『TOWNWORK社員』: 「地元で社員になりたい」など勤務地と雇用形態を重視する読者へ向けた無料の仕事情報誌。全国で展開。

『fromA navi』 : アルバイト・仕事探しの総合求人情報サイト。関東、関西、東海エリアを中心に、北海道・東北・北陸・甲信越、中国・四国、九州・沖縄、リゾートの全8版を展開。

<エリア区分について>

対象媒体に掲載される求人情報記載の所在地に準拠し、以下の通りとした。

北海道	: 北海道
東北	: 宮城県、青森県、岩手県、秋田県、山形県、福島県
北関東	: 栃木県、群馬県、茨城県
首都圏	: 東京都、神奈川県、千葉県、埼玉県
甲信越・北陸	: 山梨県、長野県、新潟県、石川県、富山県、福井県
東海	: 愛知県、三重県、岐阜県、静岡県
関西	: 大阪府、兵庫県、京都府、奈良県、滋賀県、和歌山県
中国・四国	: 広島県、岡山県、山口県、島根県、鳥取県、香川県、徳島県、愛媛県、高知県
九州	: 福岡県、佐賀県、長崎県、熊本県、大分県、宮崎県、鹿児島県、沖縄県

<参考:全国エリア別 募集時平均時給>

■全国 平均時給

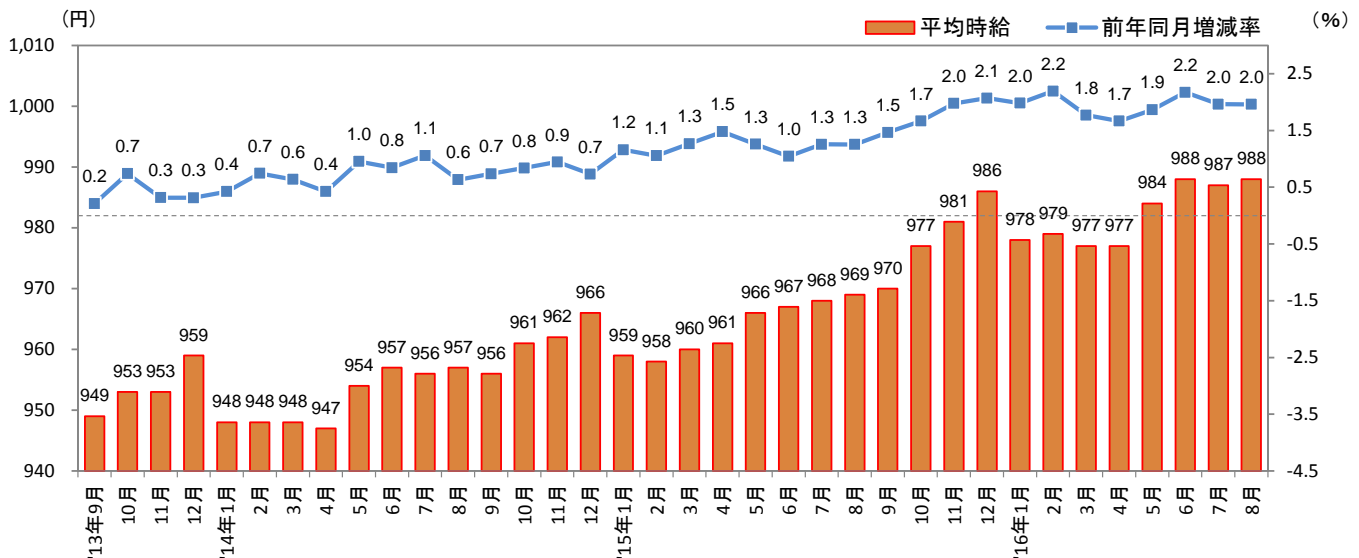
大分類	平均時給(円)										
	北海道	東北	北関東	首都圏	甲信越・北陸	東海	関西	中国・四国	九州	三大都市圏	全国
販売・サービス系	822	818	898	1,000	863	907	938	848	814	965	930
フード系	812	832	870	1,001	857	904	914	866	816	953	921
製造・物流・清掃系	824	851	897	1,013	877	934	945	865	824	977	949
事務系	955	1,021	880	1,055	913	926	971	931	925	1,012	997
営業系	1,091	1,177	1,006	1,147	-	1,082	1,126	-	987	1,132	1,109
専門職系	949	1,057	988	1,177	1,025	1,057	1,150	952	954	1,149	1,121
全体	845	871	892	1,028	873	929	956	867	833	988	955

※「その他」は省略

※-: サンプル数30件未満のデータ

1. 三大都市圏 募集時平均時給調査

■三大都市圏(首都圏・東海・関西)全体 平均時給推移 直近36カ月の動向



1. 三大都市圏 募集時平均時給調査

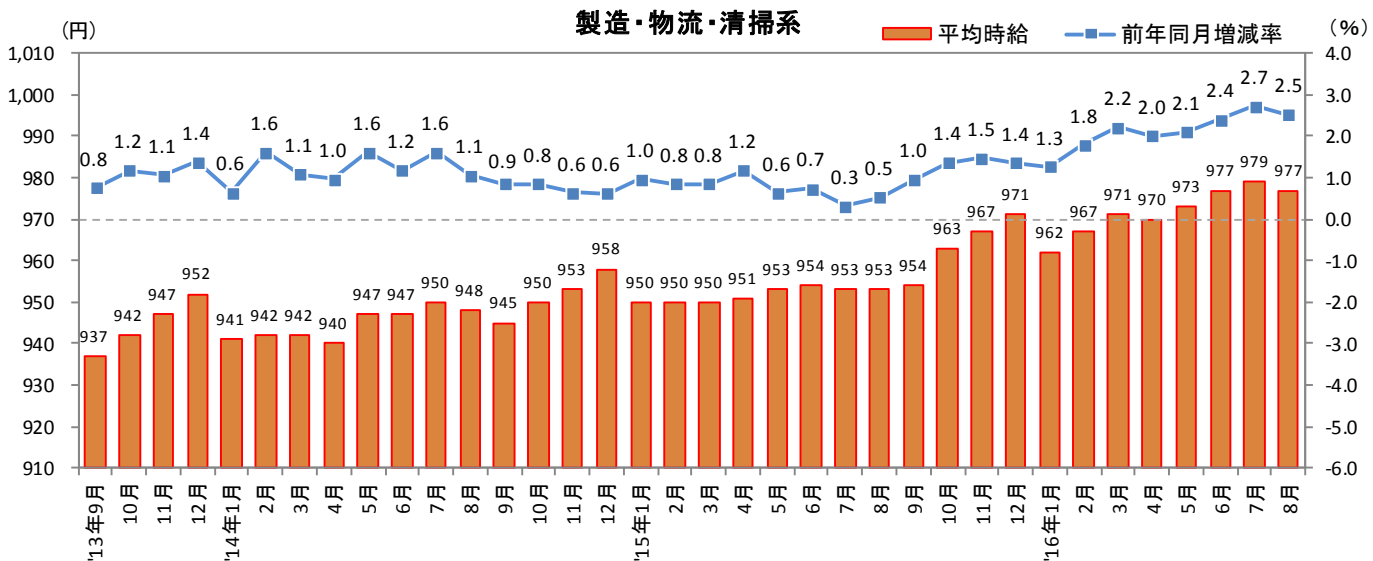
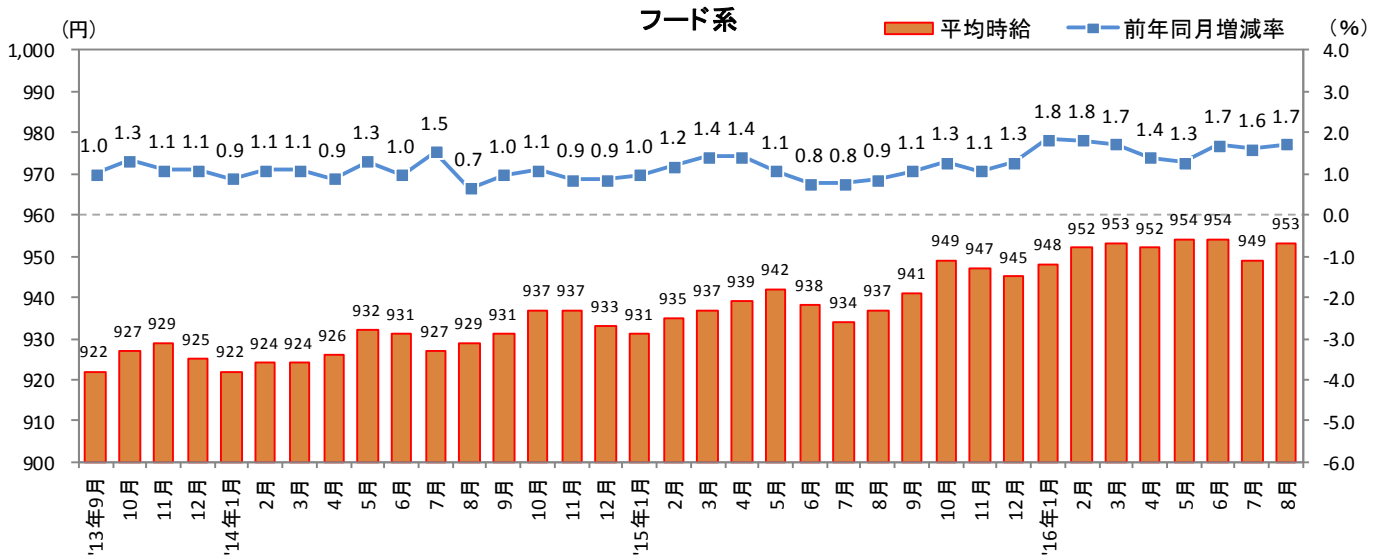
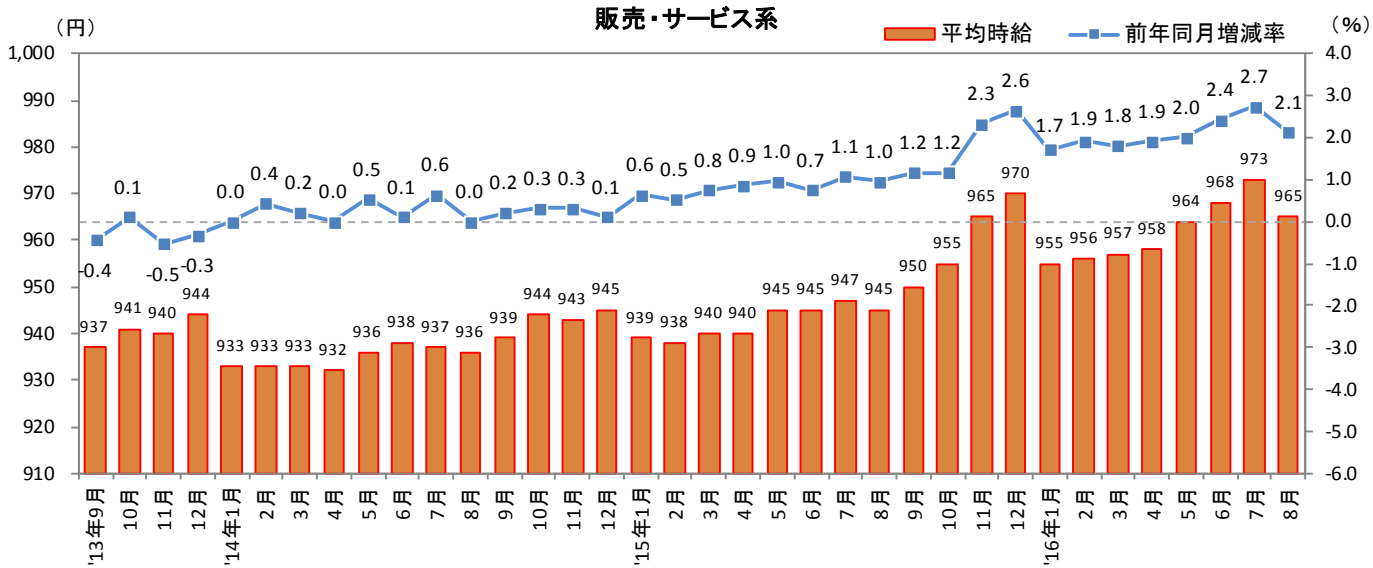
■三大都市圏 職種別 平均時給

大分類	小分類	今月	前年同月比較(2015年8月)			前月比較(2016年7月)		
		平均時給 (円)	平均時給 (円)	増減額 (円)	増減率	平均時給 (円)	増減額 (円)	増減率
販売・サービス系	レジ	925	912	13	1.4%	925	0	0.0%
	販売	942	937	5	0.5%	950	▲ 8	-0.8%
	アパレル販売	957	934	23	2.5%	963	▲ 6	-0.6%
	化粧品販売	1,174	1,058	116	11.0%	1,216	▲ 42	-3.5%
	コンビニスタッフ	900	884	16	1.8%	902	▲ 2	-0.2%
	カラオケボックススタッフ	964	930	34	3.7%	973	▲ 9	-0.9%
	CD・ビデオレンタルスタッフ	864	850	14	1.6%	863	1	0.1%
	ホールスタッフ(パチンコ・遊技場)	1,212	1,183	29	2.5%	1,210	2	0.2%
	レジャー施設業務全般	998	951	47	4.9%	1,000	▲ 2	-0.2%
	ホテルフロント	1,018	958	60	6.3%	1,022	▲ 4	-0.4%
	ホテルスタッフ	959	936	23	2.5%	964	▲ 5	-0.5%
	宿泊施設関連(旅館・民宿)	945	919	26	2.8%	958	▲ 13	-1.4%
	冠婚葬祭スタッフ	993	965	28	2.9%	1,009	▲ 16	-1.6%
	イベントスタッフ(設営・運営等)	1,057	1,045	12	1.1%	1,057	0	0.0%
	チラシ・パンフレット配布	1,018	963	55	5.7%	1,043	▲ 25	-2.4%
	キャンペーンスタッフ	1,155	1,157	▲ 2	-0.2%	1,169	▲ 14	-1.2%
	販売・サービス系 全体	965	945	20	2.1%	973	▲ 8	-0.8%
フード系	ホールスタッフ(飲食店)	962	945	17	1.8%	956	6	0.6%
	料理店・レストラン・他	960	944	16	1.7%	953	7	0.7%
	居酒屋・バー	968	951	17	1.8%	971	▲ 3	-0.3%
	調理・コック・板前(見習含む)	947	931	16	1.7%	944	3	0.3%
	料理店・レストラン・他	944	928	16	1.7%	940	4	0.4%
	居酒屋・バー	961	943	18	1.9%	967	▲ 6	-0.6%
	ファストフード	931	919	12	1.3%	928	3	0.3%
	パン職人・パティシエ	923	895	28	3.1%	928	▲ 5	-0.5%
	洗い場・パントリー	941	923	18	2.0%	936	5	0.5%
	フード系 全体	953	937	16	1.7%	949	4	0.4%
製造・物流・清掃系	食品製造・販売	933	908	25	2.8%	931	2	0.2%
	組立工	1,000	982	18	1.8%	1,010	▲ 10	-1.0%
	製造・生産(重工業除く)	993	960	33	3.4%	1,011	▲ 18	-1.8%
	メカニック(修理・整備士)	982	946	36	3.8%	978	4	0.4%
	品質管理・検査	971	955	16	1.7%	991	▲ 20	-2.0%
	物流作業	973	952	21	2.2%	974	▲ 1	-0.1%
	構内作業(フォークリフト等オペレータ)	1,089	967	122	12.6%	1,087	2	0.2%
	ドライバー・配送・デリバリー	1,003	988	15	1.5%	1,009	▲ 6	-0.6%
	ドライバー(中型・大型・バス・タクシー)	1,078	1,039	39	3.8%	1,080	▲ 2	-0.2%
	清掃・洗浄・クリーニング	977	951	26	2.7%	975	2	0.2%
	警備員・監視員・パーキングスタッフ	994	963	31	3.2%	985	9	0.9%
	ビルメンテナンス・施設管理	1,028	999	29	2.9%	1,001	27	2.7%
	ガソリンスタンドスタッフ	943	930	13	1.4%	948	▲ 5	-0.5%
	製造・物流・清掃系 全体	977	953	24	2.5%	979	▲ 2	-0.2%
事務系	受付	962	965	▲ 3	-0.3%	981	▲ 19	-1.9%
	一般事務	992	966	26	2.7%	989	3	0.3%
	営業事務・営業アシスタント	1,034	1,022	12	1.2%	1,032	2	0.2%
	電話対応	1,040	999	41	4.1%	1,040	0	0.0%
	コールセンタースタッフ	1,184	1,193	▲ 9	-0.8%	1,180	4	0.3%
	データ入力	1,078	1,094	▲ 16	-1.5%	1,064	14	1.3%
	医療事務	957	946	11	1.2%	959	▲ 2	-0.2%
	財務・会計・経理系職	1,012	966	46	4.8%	998	14	1.4%
	事務系 全体	1,012	996	16	1.6%	1,012	0	0.0%
	営業系	営業	1,059	1,084	▲ 25	-2.3%	1,084	▲ 25
テレフォンアポインター		1,188	1,168	20	1.7%	1,195	▲ 7	-0.6%
営業系 全体		1,132	1,127	5	0.4%	1,145	▲ 13	-1.1%
専門職系	看護師	1,688	1,626	62	3.8%	1,718	▲ 30	-1.7%
	歯科衛生士・歯科技工士	1,358	1,353	5	0.4%	1,365	▲ 7	-0.5%
	歯科助手	958	949	9	0.9%	961	▲ 3	-0.3%
	医療関係技術者	1,160	1,103	57	5.2%	1,205	▲ 45	-3.7%
	介護スタッフ	1,018	1,007	11	1.1%	1,020	▲ 2	-0.2%
	訪問介護員(ホームヘルパー)	1,153	1,166	▲ 13	-1.1%	1,151	2	0.2%
	介護福祉士	1,139	1,074	65	6.1%	1,159	▲ 20	-1.7%
	美容師・理容師	991	984	7	0.7%	996	▲ 5	-0.5%
	エステ・ネイル・マッサージ	1,002	992	10	1.0%	986	16	1.6%
	スポーツインストラクター	958	948	10	1.1%	946	12	1.3%
	塾講師	1,273	1,302	▲ 29	-2.2%	1,285	▲ 12	-0.9%
	保育士	1,041	1,061	▲ 20	-1.9%	1,034	7	0.7%
	専門職系 全体	1,149	1,132	17	1.5%	1,150	▲ 1	-0.1%
三大都市圏 全体	988	969	19	2.0%	987	1	0.1%	

※大分類および小分類の「その他」は省略

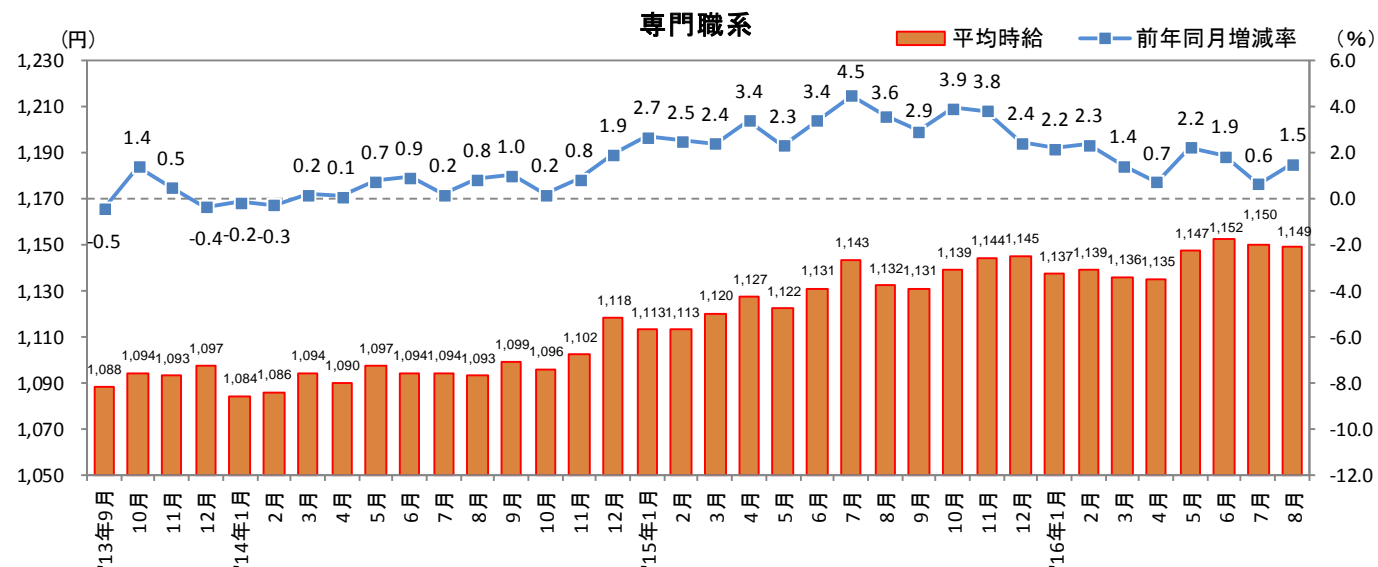
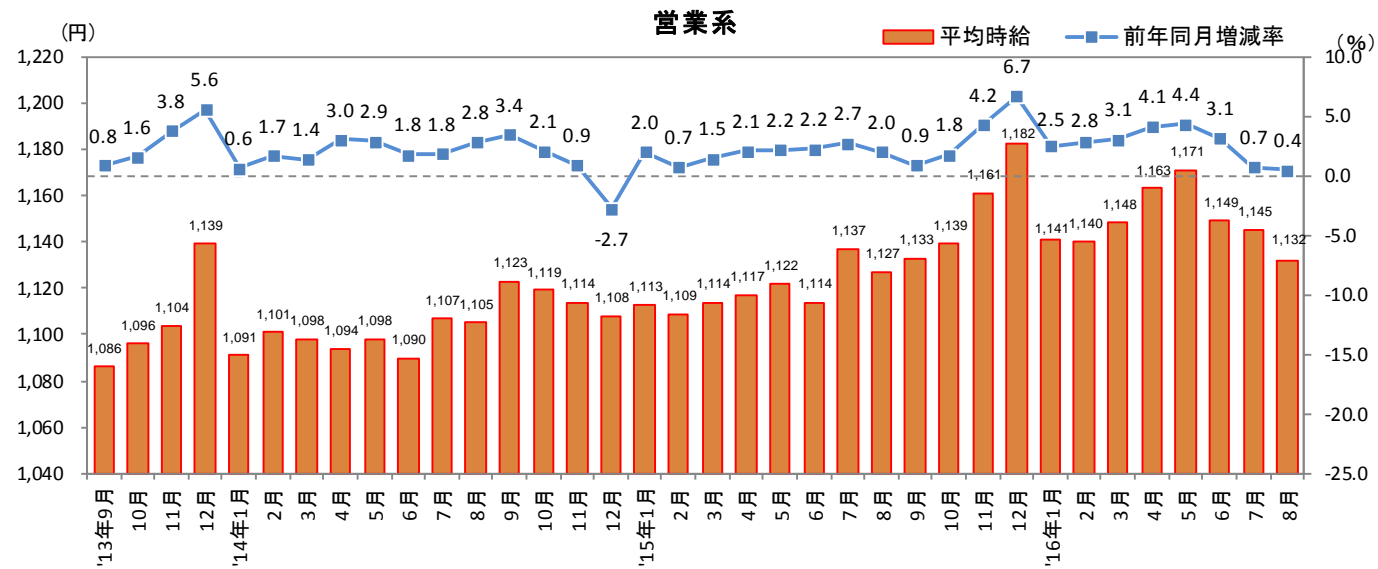
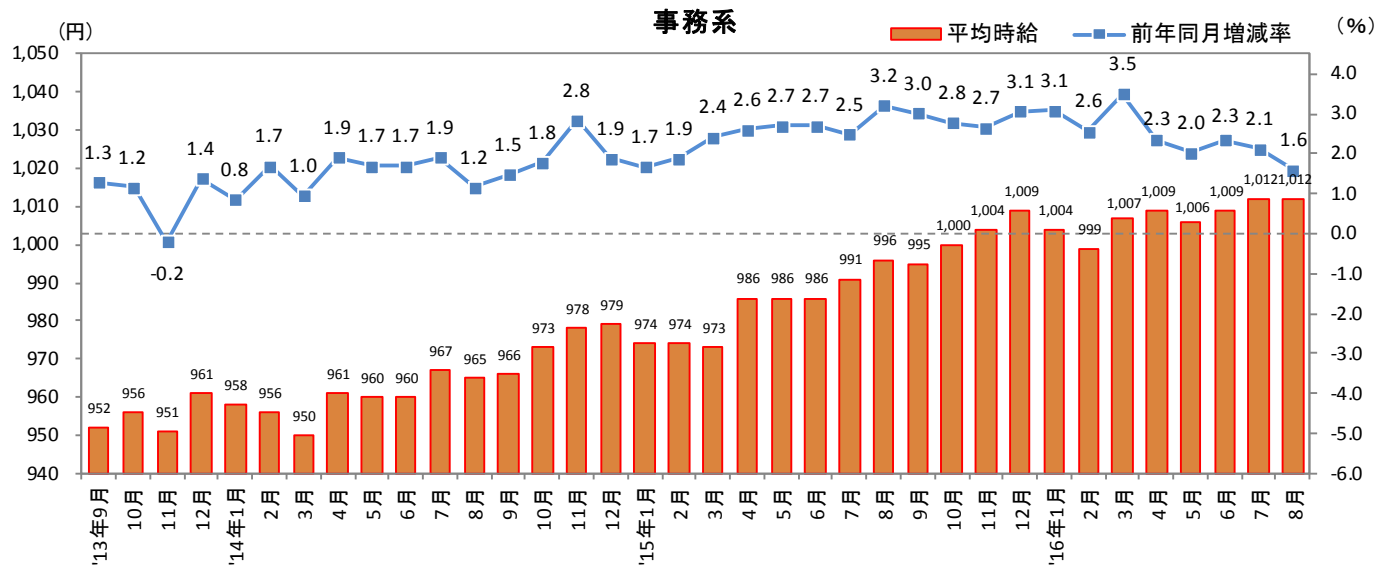
1. 三大都市圏 募集時平均時給調査

■三大都市圏職種別 平均時給推移 直近36カ月の動向



1. 三大都市圏 募集時平均時給調査

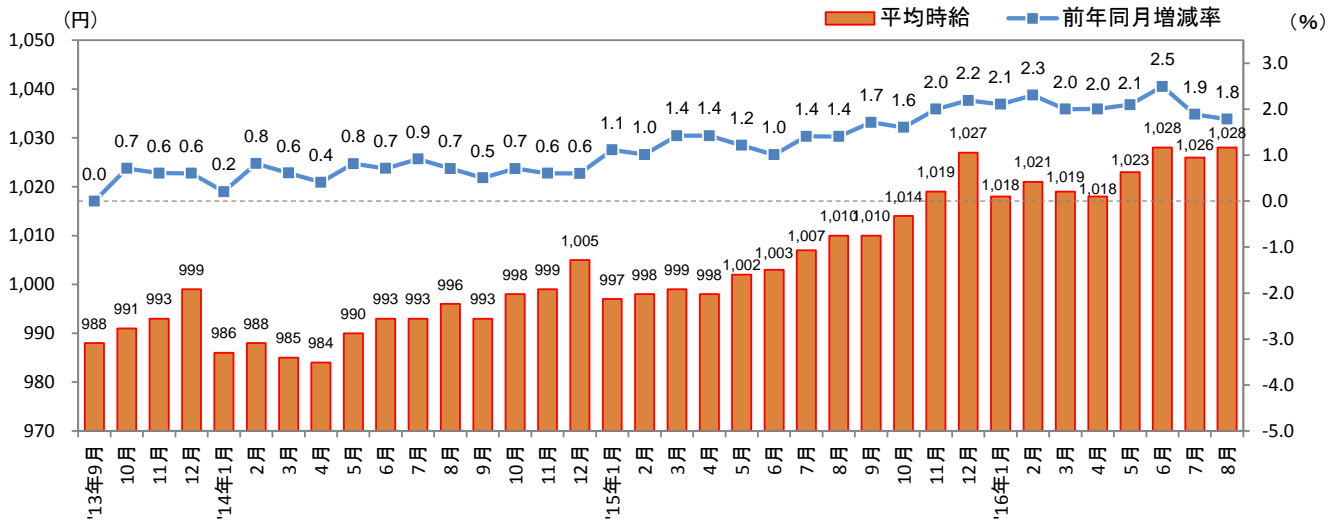
■三大都市圏職種別 平均時給推移 直近36カ月の動向



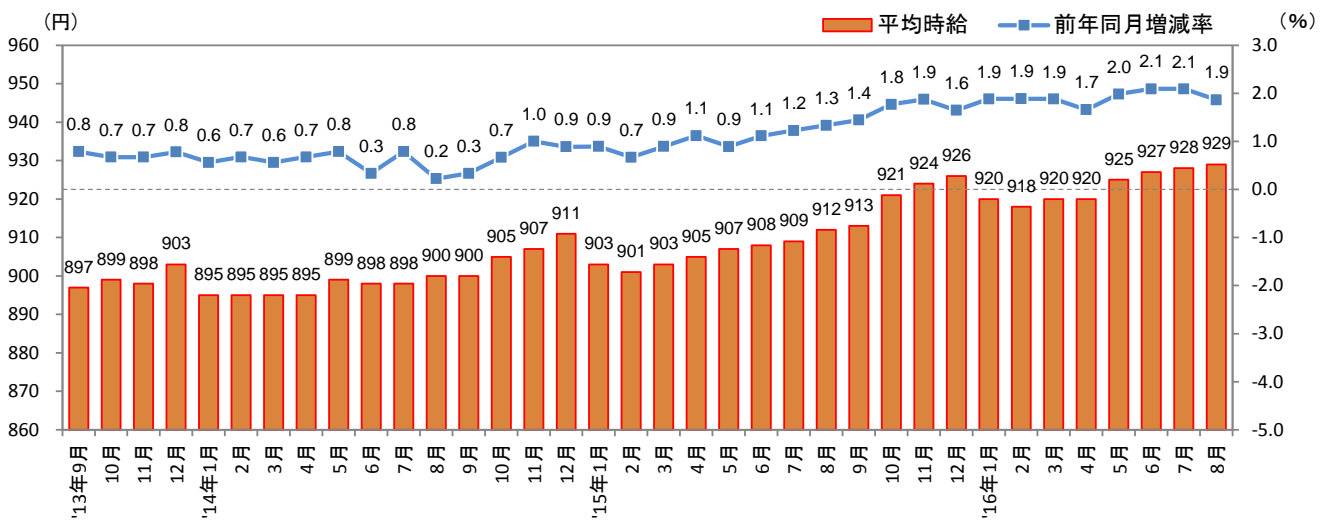
2. 三大都市圏エリア別 募集時平均時給調査

2-1 三大都市圏エリア別 募集時平均時給推移 直近36カ月の動向

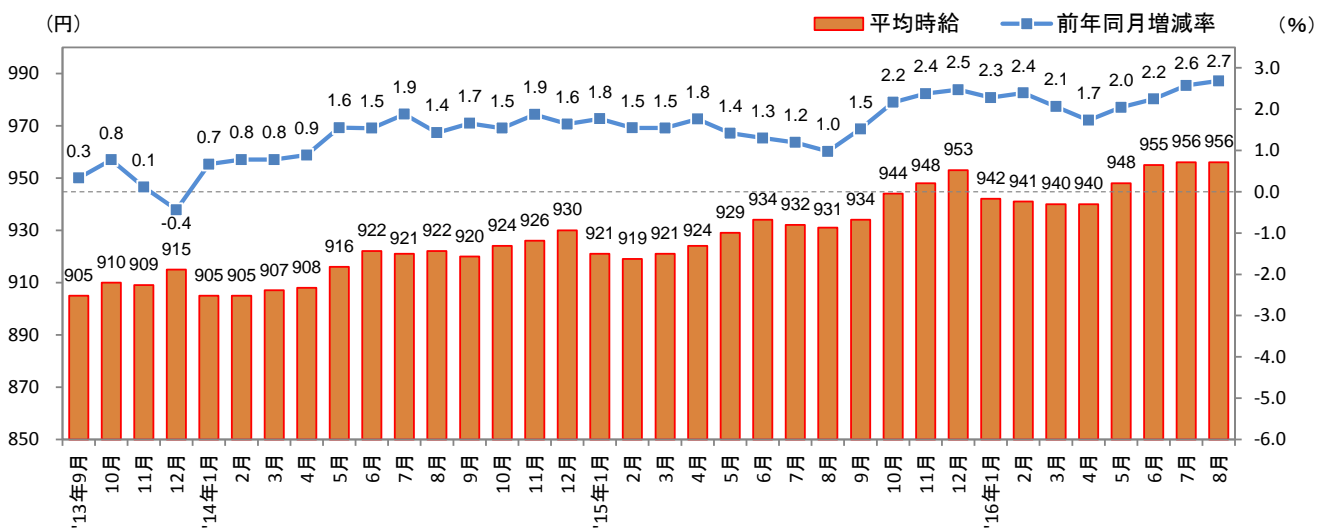
■首都圏（東京都、神奈川県、千葉県、埼玉県）



■東海（愛知県、三重県、岐阜県、静岡県）



■関西（大阪府、兵庫県、京都府、奈良県、滋賀県、和歌山県）



2. 三大都市圏エリア別 募集時平均時給調査

2-2 首都圏(東京都、神奈川県、千葉県、埼玉県)

■首都圏 職種別 平均時給

大分類	小分類	今月 平均時給 (円)	前年同月比較(2015年8月)			前月比較(2016年7月)		
			平均時給 (円)	増減額 (円)	増減率	平均時給 (円)	増減額 (円)	増減率
販売・サービス系	レジ	961	950	11	1.2%	957	4	0.4%
	販売	973	973	0	0.0%	981	▲ 8	-0.8%
	アパレル販売	980	954	26	2.7%	989	▲ 9	-0.9%
	化粧品販売	1,084	1,006	78	7.8%	1,107	▲ 23	-2.1%
	コンビニスタッフ	950	931	19	2.0%	951	▲ 1	-0.1%
	カラオケボックススタッフ	964	917	47	5.1%	960	4	0.4%
	CD・ビデオレンタルスタッフ	902	879	23	2.6%	893	9	1.0%
	ホールスタッフ(パチンコ・遊技場)	1,242	1,216	26	2.1%	1,244	▲ 2	-0.2%
	レジャー施設業務全般	1,047	975	72	7.4%	1,052	▲ 5	-0.5%
	ホテルフロント	1,085	990	95	9.6%	1,078	7	0.6%
	ホテルスタッフ	1,001	981	20	2.0%	1,007	▲ 6	-0.6%
	宿泊施設関連(旅館・民宿)	1,020	976	44	4.5%	1,012	8	0.8%
	冠婚葬祭スタッフ	1,030	991	39	3.9%	1,042	▲ 12	-1.2%
	イベントスタッフ(設営・運営等)	1,118	1,073	45	4.2%	1,116	2	0.2%
	チラシ・パンフレット配布	1,045	1,017	28	2.8%	1,121	▲ 76	-6.8%
	キャンペーンスタッフ	1,280	1,245	35	2.8%	1,280	0	0.0%
販売・サービス系 全体	1,000	980	20	2.0%	1,007	▲ 7	-0.7%	
フード系	ホールスタッフ(飲食店)	1,018	993	25	2.5%	1,009	9	0.9%
	料理店・レストラン・他	1,019	993	26	2.6%	1,008	11	1.1%
	居酒屋・バー	1,012	994	18	1.8%	1,013	▲ 1	-0.1%
	調理・コック・板前(見習含む)	990	971	19	2.0%	988	2	0.2%
	料理店・レストラン・他	988	969	19	2.0%	985	3	0.3%
	居酒屋・バー	996	983	13	1.3%	1,006	▲ 10	-1.0%
	ファストフード	961	951	10	1.1%	963	▲ 2	-0.2%
	パン職人・パティシエ	964	933	31	3.3%	961	3	0.3%
	洗い場・パントリー	972	969	3	0.3%	981	▲ 9	-0.9%
	フード系 全体	1,001	981	20	2.0%	997	4	0.4%
製造・物流・清掃系	食品製造・販売	971	948	23	2.4%	971	0	0.0%
	組立工	1,009	1,048	▲ 39	-3.7%	1,019	▲ 10	-1.0%
	製造・生産(重工業除く)	993	948	45	4.7%	1,003	▲ 10	-1.0%
	メカニック(修理・整備士)	1,014	976	38	3.9%	1,009	5	0.5%
	品質管理・検査	966	970	▲ 4	-0.4%	989	▲ 23	-2.3%
	物流作業	1,002	973	29	3.0%	1,000	2	0.2%
	構内作業(フォークリフト等オペレータ)	1,119	985	134	13.6%	1,118	1	0.1%
	ドライバー・配送・デリバリー	1,044	1,032	12	1.2%	1,045	▲ 1	-0.1%
	ドライバークラス(中型・大型・バス・タクシー)	1,076	1,070	6	0.6%	1,092	▲ 16	-1.5%
	清掃・洗浄・クリーニング	1,023	999	24	2.4%	1,021	2	0.2%
	警備員・監視員・パーキングスタッフ	1,044	990	54	5.5%	1,024	20	2.0%
	ビルメンテナンス・施設管理	1,078	1,045	33	3.2%	1,034	44	4.3%
	ガソリンスタンドスタッフ	982	973	9	0.9%	984	▲ 2	-0.2%
製造・物流・清掃系 全体	1,013	986	27	2.7%	1,013	0	0.0%	
事務系	受付	1,012	1,025	▲ 13	-1.3%	1,036	▲ 24	-2.3%
	一般事務	1,039	1,013	26	2.6%	1,027	12	1.2%
	営業事務・営業アシスタント	1,077	1,067	10	0.9%	1,066	11	1.0%
	電話対応	1,067	1,032	35	3.4%	1,061	6	0.6%
	コールセンタースタッフ	1,183	1,212	▲ 29	-2.4%	1,170	13	1.1%
	データ入力	1,109	1,136	▲ 27	-2.4%	1,091	18	1.6%
	医療事務	1,000	983	17	1.7%	1,003	▲ 3	-0.3%
	財務・会計・経理系職	1,055	1,011	44	4.4%	1,054	1	0.1%
	事務系 全体	1,055	1,045	10	1.0%	1,049	6	0.6%
営業系	営業	1,101	1,103	▲ 2	-0.2%	1,107	▲ 6	-0.5%
	テレフォンアポインター	1,190	1,219	▲ 29	-2.4%	1,202	▲ 12	-1.0%
	営業系 全体	1,147	1,153	▲ 6	-0.5%	1,155	▲ 8	-0.7%
専門職系	看護師	1,759	1,658	101	6.1%	1,780	▲ 21	-1.2%
	歯科衛生士・歯科技工士	1,385	1,379	6	0.4%	1,389	▲ 4	-0.3%
	歯科助手	986	974	12	1.2%	990	▲ 4	-0.4%
	医療関係技術者	1,117	1,137	▲ 20	-1.8%	1,079	38	3.5%
	介護スタッフ	1,056	1,040	16	1.5%	1,055	1	0.1%
	訪問介護員(ホームヘルパー)	1,186	1,219	▲ 33	-2.7%	1,194	▲ 8	-0.7%
	介護福祉士	1,201	1,100	101	9.2%	1,221	▲ 20	-1.6%
	美容師・理容師	1,028	987	41	4.2%	1,019	9	0.9%
	エステ・ネイル・マッサージ	1,054	1,041	13	1.2%	1,025	29	2.8%
	スポーツインストラクター	993	969	24	2.5%	966	27	2.8%
	塾講師	1,290	1,294	▲ 4	-0.3%	1,256	34	2.7%
	保育士	1,080	1,090	▲ 10	-0.9%	1,056	24	2.3%
	専門職系 全体	1,177	1,168	9	0.8%	1,169	8	0.7%
首都圏 全体	1,028	1,010	18	1.8%	1,026	2	0.2%	

※大分類および小分類の「その他」は省略

2. 三大都市圏エリア別 募集時平均時給調査

2-3 東海(愛知県、三重県、岐阜県、静岡県)

■東海 職種別 平均時給

大分類	小分類	今月 平均時給 (円)	前年同月比較(2015年8月)			前月比較(2016年7月)		
			平均時給 (円)	増減額 (円)	増減率	平均時給 (円)	増減額 (円)	増減率
販売・サービス系	レジ	878	861	17	2.0%	880	▲ 2	-0.2%
	販売	903	894	9	1.0%	909	▲ 6	-0.7%
	アパレル販売	938	921	17	1.8%	947	▲ 9	-1.0%
	化粧品販売	884	852	32	3.8%	906	▲ 22	-2.4%
	コンビニスタッフ	834	820	14	1.7%	834	0	0.0%
	カラオケボックススタッフ	968	943	25	2.7%	958	10	1.0%
	CD・ビデオレンタルスタッフ	826	824	2	0.2%	829	▲ 3	-0.4%
	ホールスタッフ(パチンコ・遊技場)	1,199	1,166	33	2.8%	1,194	5	0.4%
	レジャー施設業務全般	953	921	32	3.5%	947	6	0.6%
	ホテルフロント	903	904	▲ 1	-0.1%	906	▲ 3	-0.3%
	ホテルスタッフ	903	884	19	2.1%	930	▲ 27	-2.9%
	宿泊施設関連(旅館・民宿)	886	877	9	1.0%	940	▲ 54	-5.7%
	冠婚葬祭スタッフ	982	973	9	0.9%	950	32	3.4%
	イベントスタッフ(設営・運営等)	986	1,005	▲ 19	-1.9%	991	▲ 5	-0.5%
	チラシ・パンフレット配布	981	910	71	7.8%	-	-	-
キャンペーンスタッフ	-	-	-	-	-	-	-	
販売・サービス系 全体	907	888	19	2.1%	913	▲ 6	-0.7%	
フード系	ホールスタッフ(飲食店)	909	899	10	1.1%	904	5	0.6%
	料理店・レストラン・他	904	893	11	1.2%	900	4	0.4%
	居酒屋・バー	938	927	11	1.2%	938	0	0.0%
	調理・コック・板前(見習含む)	902	892	10	1.1%	900	2	0.2%
	料理店・レストラン・他	896	886	10	1.1%	895	1	0.1%
	居酒屋・バー	941	933	8	0.9%	943	▲ 2	-0.2%
	ファストフード	886	887	▲ 1	-0.1%	890	▲ 4	-0.4%
	パン職人・パティシエ	867	852	15	1.8%	883	▲ 16	-1.8%
	洗い場・パントリー	904	878	26	3.0%	892	12	1.3%
	フード系 全体	904	894	10	1.1%	901	3	0.3%
製造・物流・清掃系	食品製造・販売	874	860	14	1.6%	876	▲ 2	-0.2%
	組立工	966	969	▲ 3	-0.3%	976	▲ 10	-1.0%
	製造・生産(重工業除く)	995	970	25	2.6%	1,005	▲ 10	-1.0%
	メカニック(修理・整備士)	935	927	8	0.9%	945	▲ 10	-1.1%
	品質管理・検査	937	953	▲ 16	-1.7%	927	10	1.1%
	物流作業	933	919	14	1.5%	942	▲ 9	-1.0%
	構内作業(フォークリフト等オペレータ)	1,052	950	102	10.7%	1,040	12	1.2%
	ドライバー・配送・デリバリー	968	945	23	2.4%	988	▲ 20	-2.0%
	ドライバーク(中型・大型・バス・タクシー)	1,089	1,057	32	3.0%	1,060	29	2.7%
	清掃・洗浄・クリーニング	934	899	35	3.9%	925	9	1.0%
	警備員・監視員・パーキングスタッフ	904	932	▲ 28	-3.0%	908	▲ 4	-0.4%
	ビルメンテナンス・施設管理	889	883	6	0.7%	910	▲ 21	-2.3%
	ガソリンスタンドスタッフ	908	890	18	2.0%	907	1	0.1%
製造・物流・清掃系 全体	934	921	13	1.4%	937	▲ 3	-0.3%	
事務系	受付	910	879	31	3.5%	911	▲ 1	-0.1%
	一般事務	915	900	15	1.7%	930	▲ 15	-1.6%
	営業事務・営業アシスタント	940	1,006	▲ 66	-6.6%	970	▲ 30	-3.1%
	電話対応	935	916	19	2.1%	976	▲ 41	-4.2%
	コールセンタースタッフ	1,132	1,145	▲ 13	-1.1%	1,172	▲ 40	-3.4%
	データ入力	977	1,013	▲ 36	-3.6%	992	▲ 15	-1.5%
	医療事務	909	879	30	3.4%	907	2	0.2%
	財務・会計・経理系職	939	917	22	2.4%	888	51	5.7%
	事務系 全体	926	911	15	1.6%	939	▲ 13	-1.4%
	営業系	営業	1,021	996	25	2.5%	1,037	▲ 16
テレフォンアポインター		1,140	1,098	42	3.8%	1,133	7	0.6%
営業系 全体		1,082	1,047	35	3.3%	1,080	2	0.2%
専門職系	看護師	1,440	1,416	24	1.7%	1,473	▲ 33	-2.2%
	歯科衛生士・歯科技工士	1,285	1,265	20	1.6%	1,278	7	0.5%
	歯科助手	926	901	25	2.8%	917	9	1.0%
	医療関係技術者	965	950	15	1.6%	992	▲ 27	-2.7%
	介護スタッフ	964	937	27	2.9%	962	2	0.2%
	訪問介護員(ホームヘルパー)	1,099	1,075	24	2.2%	1,095	4	0.4%
	介護福祉士	1,026	1,022	4	0.4%	1,007	19	1.9%
	美容師・理容師	952	937	15	1.6%	950	2	0.2%
	エステ・ネイル・マッサージ	912	911	1	0.1%	914	▲ 2	-0.2%
	スポーツインストラクター	936	922	14	1.5%	897	39	4.3%
	塾講師	1,335	1,339	▲ 4	-0.3%	1,421	▲ 86	-6.1%
	保育士	980	978	2	0.2%	984	▲ 4	-0.4%
専門職系 全体	1,057	1,026	31	3.0%	1,054	3	0.3%	
東海 全体	929	912	17	1.9%	928	1	0.1%	

※大分類および小分類の「その他」は省略

※-: 集計対象件数30件未満

2. 三大都市圏エリア別 募集時平均時給調査

2-4 関西(大阪府、兵庫県、京都府、奈良県、滋賀県、和歌山県)

■関西 職種別 平均時給

大分類	小分類	今月 平均時給 (円)	前年同月比較(2015年8月)			前月比較(2016年7月)		
			平均時給 (円)	増減額 (円)	増減率	平均時給 (円)	増減額 (円)	増減率
販売・サービス系	レジ	880	856	24	2.8%	878	2	0.2%
	販売	897	882	15	1.7%	902	▲ 5	-0.6%
	アパレル販売	913	900	13	1.4%	914	▲ 1	-0.1%
	化粧品販売	1,318	1,176	142	12.1%	1,364	▲ 46	-3.4%
	コンビニスタッフ	872	855	17	2.0%	872	0	0.0%
	カラオケボックススタッフ	962	937	25	2.7%	993	▲ 31	-3.1%
	CD・ビデオレンタルスタッフ	849	837	12	1.4%	850	▲ 1	-0.1%
	ホールスタッフ(パチンコ・遊技場)	1,172	1,147	25	2.2%	1,166	6	0.5%
	レジャー施設業務全般	967	943	24	2.5%	960	7	0.7%
	ホテルフロント	931	914	17	1.9%	945	▲ 14	-1.5%
	ホテルスタッフ	932	909	23	2.5%	924	8	0.9%
	宿泊施設関連(旅館・民宿)	918	891	27	3.0%	925	▲ 7	-0.8%
	冠婚葬祭スタッフ	968	928	40	4.3%	1,012	▲ 44	-4.3%
	イベントスタッフ(設営・運営等)	1,035	1,037	▲ 2	-0.2%	1,030	5	0.5%
	チラシ・パンフレット配布	992	924	68	7.4%	951	41	4.3%
	キャンペーンスタッフ	1,048	1,075	▲ 27	-2.5%	1,074	▲ 26	-2.4%
販売・サービス系 全体	938	916	22	2.4%	946	▲ 8	-0.8%	
フード系	ホールスタッフ(飲食店)	916	904	12	1.3%	913	3	0.3%
	料理店・レストラン・他	911	900	11	1.2%	908	3	0.3%
	居酒屋・バー	934	917	17	1.9%	932	2	0.2%
	調理・コック・板前(見習含む)	911	891	20	2.2%	904	7	0.8%
	料理店・レストラン・他	906	888	18	2.0%	901	5	0.6%
	居酒屋・バー	930	906	24	2.6%	921	9	1.0%
	ファストフード	899	877	22	2.5%	891	8	0.9%
	パン職人・パティシエ	895	873	22	2.5%	899	▲ 4	-0.4%
	洗い場・パントリー	910	887	23	2.6%	902	8	0.9%
	フード系 全体	914	898	16	1.8%	909	5	0.6%
製造・物流・清掃系	食品製造・販売	898	868	30	3.5%	896	2	0.2%
	組立工	1,013	951	62	6.5%	1,024	▲ 11	-1.1%
	製造・生産(重工業除く)	992	959	33	3.4%	1,019	▲ 27	-2.6%
	メカニック(修理・整備士)	935	901	34	3.8%	928	7	0.8%
	品質管理・検査	1,006	941	65	6.9%	1,031	▲ 25	-2.4%
	物流作業	951	932	19	2.0%	953	▲ 2	-0.2%
	構内作業(フォークリフト等オペレータ)	1,055	953	102	10.7%	1,056	▲ 1	-0.1%
	ドライバー・配送・デリバリー	956	937	19	2.0%	961	▲ 5	-0.5%
	ドライバーク(中型・大型・バス・タクシー)	1,071	962	109	11.3%	1,072	▲ 1	-0.1%
	清掃・洗浄・クリーニング	909	890	19	2.1%	912	▲ 3	-0.3%
	警備員・監視員・パーキングスタッフ	946	929	17	1.8%	957	▲ 11	-1.1%
	ビルメンテナンス・施設管理	926	921	5	0.5%	942	▲ 16	-1.7%
	ガソリンスタンドスタッフ	927	902	25	2.8%	929	▲ 2	-0.2%
製造・物流・清掃系 全体	945	917	28	3.1%	947	▲ 2	-0.2%	
事務系	受付	909	888	21	2.4%	913	▲ 4	-0.4%
	一般事務	946	911	35	3.8%	947	▲ 1	-0.1%
	営業事務・営業アシスタント	984	934	50	5.4%	987	▲ 3	-0.3%
	電話対応	1,017	958	59	6.2%	1,012	5	0.5%
	コールセンタースタッフ	1,194	1,146	48	4.2%	1,205	▲ 11	-0.9%
	データ入力	1,039	974	65	6.7%	1,031	8	0.8%
	医療事務	905	899	6	0.7%	898	7	0.8%
	財務・会計・経理系職	962	926	36	3.9%	951	11	1.2%
	事務系 全体	971	932	39	4.2%	970	1	0.1%
営業系	営業	989	1,071	▲ 82	-7.7%	1,050	▲ 61	-5.8%
	テレフォンアポインター	1,195	1,124	71	6.3%	1,200	▲ 5	-0.4%
	営業系 全体	1,126	1,106	20	1.8%	1,151	▲ 25	-2.2%
専門職系	看護師	1,705	1,667	38	2.3%	1,739	▲ 34	-2.0%
	歯科衛生士・歯科技士	1,323	1,308	15	1.1%	1,331	▲ 8	-0.6%
	歯科助手	909	894	15	1.7%	914	▲ 5	-0.5%
	医療関係技術者	1,259	1,122	137	12.2%	1,397	▲ 138	-9.9%
	介護スタッフ	985	972	13	1.3%	984	1	0.1%
	訪問介護員(ホームヘルパー)	1,116	1,101	15	1.4%	1,100	16	1.5%
	介護福祉士	1,075	1,050	25	2.4%	1,109	▲ 34	-3.1%
	美容師・理容師	933	1,003	▲ 70	-7.0%	943	▲ 10	-1.1%
	エステ・ネイル・マッサージ	995	989	6	0.6%	990	5	0.5%
	スポーツインストラクター	912	918	▲ 6	-0.7%	931	▲ 19	-2.0%
	塾講師	1,182	1,290	▲ 108	-8.4%	1,239	▲ 57	-4.6%
	保育士	1,010	1,065	▲ 55	-5.2%	1,011	▲ 1	-0.1%
	専門職系 全体	1,150	1,112	38	3.4%	1,166	▲ 16	-1.4%
関西 全体	956	931	25	2.7%	956	0	0.0%	

※大分類および小分類の「その他」は省略