

話題のクリエイティブディレクターによるセレクトショップなど注目ショップ多数

ルミネ各館 秋のリニューアル

「MAISON DE REEFUR」の新業態をはじめ

ルミネ初出店など約 140 の店舗が、8 月下旬より新規オープン

株式会社ルミネ(本社:東京都渋谷区、代表取締役社長:新井良亮)は、2016 年秋のリニューアルを実施します。ルミネ全館にて約 140 ショップが、8 月下旬より順次、新規オープンします。

今回のリニューアルでは、ファッションだけでなく、ライフスタイルに関連する雑貨やコスメなどジャンルが多岐にわたり、新業態やルミネ初出店などのショップが登場します。

ルミネ新宿では、モデルの梨花(Rinka)がディレクションするライフスタイルショップ「メゾン ド リーフアー」から、新業態となる「メゾン ド リーフアー プラカール(MAISON DE REEFUR PLACARD)」、「メゾン ド リーフアー キオスク(MAISON DE REEFUR KIOSQUE)」の 2 ショップが出店するほか、マークスタイラーの新業態で、クリエイティブディレクター渡辺由香が手がけるライフスタイル型セレクトショップ「エレンディーク(ELENDEEEK)」、世界中から集めたフレグランスやボディケアアイテムから香りを選ぶ楽しさを満喫できるフレグランスショップ「プチ ジャルダン デ パルファム(Petit Jardin des PARFUMS)」、M-PREMIER で人気の m-i-d から、新ブランド「ブレンヘイム(BLENHEIM)」がデビューします。

ルミネエスト新宿では、フェミニン&モードをコンセプトとしたリアルクローズを提案する「ECLIN(エクラ)」、等身大の女の子がリアルな“カワイイ”を発信する「evelyn(エブリン)」のお姉さんブランドとして、「An MILLE(アンミール)」が新たなブランドとしてデビュー。更に、ルミネ初出店として、エッジの効いたガーリースタイルを提案するブランド「hiLilly(リルリリー)」、メイクアップアーティスト AYAKO のオリジナルブランド「ADICTION(アディクション)」が登場します。

そのほか、ルミネ北千住では、20代~30代のOLをターゲットに、32ショップがリニューアル、ルミネ横浜では、4Fフロアを20代女性向けに大幅リニューアルするなど、ルミネ全館でこだわりを持った様々なブランド・新たなショップを展開し、トレンドの情報発信を行うとともに、新しいもの、楽しいもの、魅力的なものに高感度なお客さまのライフスタイルを、トータルに提案してまいります。

■LUMINE NEW SHOP OPEN 2016 AUTUMN 特設サイト

<http://www.lumine.ne.jp/newshop/>

※8月18日(木)0時 サイトオープン予定

ルミネ新宿

新業態 8月25日(木)オープン

「MAISON DE REEFUR PLACARD」(メゾン ド リーフアー プラカール)

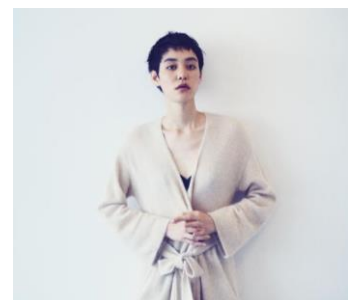
「MAISON DE REEFUR」からの新業態

「MAISON DE REEFUR PLACARD(メゾン ド リーフアー プラカール)」と名づけられた新たなショップでは、ストアのオリジナルレーベル「MAISON DE REEFUR」を中心に、国内外の様々なセレクトアイテムを編集し、ベーシックなスタイルの中にも、洗練された女性らしさと心地よさを感じるようなワードローブを提案いたします。

<出店フロア>

・ルミネ1 1F

MAISON
DE
REEFUR
PLACARD



新業態 8月25日(木)オープン

「MAISON DE REEFUR KIOSQUE」(メゾンドリーファー キオスク)

すべての女性に向けた新たなコンセプトショップ

バッグやアクセサリなどの服飾雑貨、スーベニア感覚のグッズ、フォトジェニックなコスメティックなど、日々を彩るアイテムを展開致します。MAISON DE REEFUR が提案する「最高の売店」MAISON DE REEFUR KIOSQUE に是非ご期待下さい。

<出店フロア>
・ルミネ2 2F

MAISON
DE
REEFUR
KIOSQUE



「ELENDEEK」(エレンディーク)

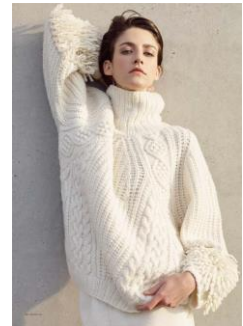
新業態 9月7日(水)オープン

元「マーキュリーデュオ」の渡辺由香がディレクション。マークスタイラーの新ブランド

‘CONTEMPORARY ELEGANCE’をコンセプトに、ワクワクする遊び心と上品さのBALANCE、カタチにとらわれず、心地よく、旅するように、自由に大人を楽しむ。FASHION だけではない、IDEA、MOOD、LIFE STYLE、毎日すべてをCREATEする、現代的でアタラシイ、洗練された女性に向けたMODERN LIFE STYLE SHOPです。

<出店フロア>
・ルミネ1 4F

ELENDEEK



新業態 9月1日(木)オープン

「Petit Jardin des PARFUMS」(プチ ジャルダン デ パルファム)

ワードローブやメイクを楽しむように気軽に香りを楽しめる、香りの小部屋

お気に入りの花を摘み取って飾った秘密の小部屋のような空間。ひとつひとつの香りを手に取りながら、気軽にお試しいただけるライトカウンセリング型のフレグランスショップです。世界中から集めた人気ブランドのフレグランスやボディケアアイテム等の豊富なラインアップの中から、自由に、時におしゃべりしながら、香りを選ぶ楽しさを満喫いただけます。

<出店フロア>
・ルミネ2 2F



「BLENHEIM」(ブレンヘイム)

ルミネ初出店 8月25日(木)オープン

m-i-d から5年ぶりに登場する、「ハンサムモード」をテーマにした新ブランド

<ヤング><エッジ><ラグジュアリー>をキーワードに、オンタイム・オフタイムのトータルなファッションを発信するブランド。シンプルな中に潜む、ハンサムな色気。クールでありながらも、どこか漂う品格。美意識が高く、ファッション好きな女性に向けた“モードベーシック”。上品な中にも Edge を効かせた魅力的なアイテムを展開します。

<出店フロア>
・ルミネ2 2F



「ECLIN」(エクラン)

新業態 8月26日(金)オープン

「FEMININ&MODE」をコンセプトにした、エールトウキョウの新業態。

トレンドを意識したフェミニティとセンシユアルモードで女性の心をくすぐるリアルクローズを提案。ロマンティックムード漂う今期 AW は、あらゆる所に使用されたフリルディテール、やわらかに揺れるシフォン素材、懐かしさを感じるレトロな小花柄を使いながら、フリル×デニム、ワンピース×スニーカーなど、抜け感をプラスし、リラックスしたスタイリングをご提案します。

※お買い上げ先着 50 名様にオリジナルトートバッグを、税込 15,000 円以上お買い上げの方にはファーバッグをプレゼント(なくなり次第終了)

<出店フロア>
・B1F

ECLIN



「An MILLE」(アンミール)

新業態 8月26日(金)オープン

「evelyn (エブリン)」のお姉さんブランドがデビュー

エレガントスタイルをベースにリボン・レース・フリルなどフェミニンなアイテムを取り揃え、上品でクリーンな大人の女性に可愛らしさをプラス。恋に仕事にあらゆるシーンで自分らしさを表現できる…
そんな大人が楽しめるガーリースタイルをご提案いたします。

<出店フロア>
・B1F

Á n M I L L E



「lilLilly」(リルリリー)

ルミネ初出店 8月19日(金)オープン

組み合わせで個性を出せるシンプルとはひと味違う、
ニュートラルなリアルクローズ

女の子に生まれたからには、女の子にしか着られない洋服を着ていたい。そんなベースコンセプトを元に、トレンドや気分に合わせて自由にコーディネートを楽しむおしゃれな女性に向けた、エッジの効いたガーリースタイルを提案するブランドです。

<出店フロア>
・1F



「ADDICTION」(アディクション)

ルミネ初出店 8月26日(金)オープン

世界を舞台に活躍する AYAKO のメイクアップブランドがルミネに初出店

年齢を問わず自分らしいスタイルを求めるすべての女性たちのために生まれたメイクアップアーティスト AYAKO のオリジナルブランド。
カラー&テクスチャーバリエーションで、シンプルかつシックなルックスを提案。

※ 税込 15,000 円以上お買い上げのお客さまにトップコートをプレゼント
(なくなり次第終了)

<出店フロア>
・B1

ADDICTION



INFORMATION

ルミネ新宿 ルミネ 1 B2 食品フロアが大幅リニューアル！！

この秋、ルミネ新宿 ルミネ1の地下2階食品フロアが『ルミチカ FOOD DEPOT』として装いも新たにリニューアルいたします。

今回のリニューアルでは、“ALL DAY URBAN MARKET”をコンセプトに、「いつでも」「気軽に」「おしゃべりに」利用できる食品フロアとして、お客さまのあらゆる食のニーズを満たすマーケットへ一新いたします。URBAN MARKET のコンセプトに基づき、大都会の新宿にふさわしいフロアとして、エントランスをはじめフロア空間もスタイリッシュに生まれ変わります。

9月から11月まで順次リニューアルを実施し、毎日利用したくなるようなショップのラインナップ構成となっております。日本初上陸となるアメリカ・ロサンゼルス発の『ザ パイホール ロサンジェルス(The Pie Hole Los Angeles)』をはじめとしたトレンド感もあり、女性おひとりでも気軽に使えるイトイン業態が7ショップ。また、手土産やご自身へのご褒美にぴったりなスイーツ業態が11ショップ。他にもパンやワイン等各種専門店が4ショップと計24ショップが一堂に揃います。

9月第1弾リニューアルオープンでは、“USA でベスト10 のドーナツショップ”といわれる、オレゴン州ポートランド発の『カムデンズ ブルー スター ドーナツ(CAMDEN'S BLUE★DONUTS)』が新宿エリアに初出店するほか、和風テイストを大切に、国産小麦のみを使用したパンが大好評の『Richu 濱田家』が、それぞれ9月6日(火)に登場。

装いも新たなルミネ新宿の食品フロアに、是非ご期待ください。

※食品フロアリニューアルに関する詳細のリリースは、9月下旬にお届けする予定です。



『ルミチカ FOOD DEPOT』完成イメージ



9月6日(火)オープンの NEW SHOP



※本リリースは、2016年8月17日時点の情報に基づき作成しております。
変更となる場合がございますので、あらかじめご了承ください。

【一般のお客さまからのお問合せ先表記】

「ルミネ新宿」 Tel. 03-3348-5211(代表)
[ルミネ 1] 〒160-0023 東京都新宿区西新宿 1-1-5
[ルミネ 2] 〒160-0022 東京都新宿区新宿 3-38-2

「ルミネエスト新宿」 Tel. 03-5269-1111(代表)
〒160-0022 東京都新宿区新宿 3-38-1

「ルミネ北千住」 Tel. 03-3888-7552(代表)
〒120-0026 東京都足立区千住旭町 42-2

「ルミネ横浜」 Tel. 045-453-3511(代表)
〒220-0011 神奈川県横浜市西区高島 2-16-1

【本リリースに関するお問い合わせ・ご取材依頼先】

ルミネ PR 事務局(プラップジャパン内) 担当:島田・蒲原(かんばら)・前田
Tel. 03-4570-3177 Fax. 03-4580-9127 E-mail: luminepr@ml.prap.co.jp