

# ルミネ新宿の屋上が3日間限定でグランピングの”森”に LUMINE SHINJUKU GLAMPING THE CIRCUS 2016 2016年7月8日(金)・9日(土)・10日(日)

株式会社ルミネ（本社：東京都渋谷区、代表取締役社長：新井良亮）が運営する「ルミネ新宿」は、ルミネ全館で開催中の「LUMINE GLAMPING THE CIRCUS 2016 CAMPAIGN（ルミネ グランピング ザ サーカス 2016 キャンペーン）」の一環として、イベント「LUMINE SHINJUKU GLAMPING THE CIRCUS 2016（ルミネ新宿 グランピング ザ サーカス 2016）」を、2016年7月8日（金）・9日（土）・10日（日）の3日間限定で開催します。

イベント中、ルミネ新宿ルミネ2の屋上が、“森”に変貌。新宿駅の上に、「サーカスアウトドア」がプロデュースする秘密の森が3日間限定で出現し、非日常空間を演出します。煌びやかなテントが立てられた幻想的な空間のなかで、クラフトビールや夏らしいフード、アーティスト LIVE、各種ワークショップなど、都心にいながら、グランピング体験をお楽しみいただけます。



<メインビジュアル>

## LUMINE SHINJUKU GLAMPING THE CIRCUS 2016 概要

- **企画名**： 「LUMINE SHINJUKU GLAMPING THE CIRCUS 2016」  
（ルミネ グランピング ザ サーカス 2016 キャンペーン）
- **実施日時**： 7月8日（金） 19：00～21：00  
7月9日（土） 11：00～21：00  
7月10日（日） 11：00～19：00
- **場所**： ルミネ新宿 ルミネ2 屋上

### GLAMPING TENT

ルミネ新宿 ルミネ2屋上の森に2棟のテントが登場します。

【GLAMPING TENT① Cranberry The Carousel(クランベリー・ザ・カルーセル)】

サーカスアウトドアがお送りする LUMINE 限定の新しいグランピングテント。

回転木馬をイメージしたファンタジックな世界を表現。煌びやかにゲストをお迎えいたします。

【GLAMPING TENT②Blueberry Unicorn（ブルーベリー・ユニコーン）】

気高いユニコーンをモチーフにしたグランピングテント。

洗練された上質なグランピングテントのコーディネートの中でお寛ぎいただけます。



<グランピングイメージ>

## DRINK & FOOD

イベント期間中、サントリー「CRAFT SELECT」のビール 5 種や、「Far East Bazaar」のドライフルーツ、「PARIYA & BBW」のジェラート、「STARBUCKS COFFEE」セレクトの菓子など、夏やグランピング気分を満喫していただける各種ドリンク&フードが揃います。

<サントリー クラフトセレクトとは>

多彩で個性的な味わいが楽しめるビールシリーズ。  
幅広く奥深いビールの味わい探検でビールの世界が広がります。

SUNTORY  
CRAFT SELECT  
クラフトセレクト



## 8日オープニング限定 ルミネカード会員特典

サントリー「CRAFT SELECT」について、ドリンクブースにてルミネカードをご提示していただくと、ブース販売価格 400 円（税込）のものを 300 円（税込）にて販売いたします（7月8日限定）。



<FOOD & DRINK イメージ>

## LIVE

### bird 「LUMINE SHINJUKU GLAMPING THE CIRCUS 2016 オープニングスペシャル FREE ライブ」

ルミネの屋上に突如現れた森で、bird の歌声が響き渡ります。

- 開催日時： 7月8日（金）19：30～20：20頃まで
- 参加費： 無料
- 参加方法： フリーライブとなりますので、時間に合わせて会場までお越し下さい。混雑状況によっては、入場規制をさせていただく場合がございます。

【bird】

グルーヴィな歌声と独創性に満ちた楽曲で、ジャンルを選ばず音楽ファンを魅了するシンガー&ソング・ライター。大沢伸一/MONDO GROSSO 主宰レーベルより「SOULS」で1999年デビュー、1st アルバム「bird」は70万枚突破。ゴールドディスク大賞新人賞獲得。伸びやかな歌声を武器に、ジャンルの垣根を越えて活躍するその姿勢は、ライブも含め音楽ファンから高い評価を得ている。2015年11月4日には、10枚目となるオリジナル・アルバム「Lush」発売。bird と富田恵一（富田ラボ）の2人だけで実に1年の歳月を費やし、近年の新世代ジャズにも呼応するジャンルレスな bird ミュージックが更に加速。現在ジャンルを問わず各種野外 FES、イベントに出演中。



## グランピング ジャズライブ

新宿の森でジャズのハーモニーをご堪能ください。

- 7月9日（土） **The Dixie Railroaders DX**  
①13：00～ ②15：30～ ③17：30～

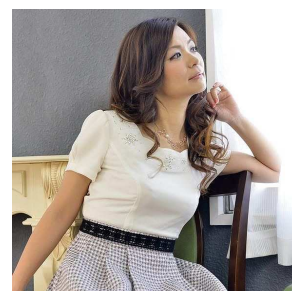
【The Dixie Railroaders DX】

リーダーである Trumpet 奏者・伊藤亮が New York や New Orleans で影響を受けたダンサブルで熱く且つエレガントなジャズを表現すべく、松戸みのり台のジャズバー「BLUE TRAIN」の出演者を中心に2014年9月結成。古典作品を基調にモダンなアプローチを取り入れている。

- 7月10日（日） **名知玲美 with 高野猶幸グループ**  
①14:00～ ②16:00～

【名知玲美（なち れみ）】

ダンス&コーラス・グループ「AN-J」として1999年にAVEXからデビュー。JAZZ ボーカリストとしても活動中。



【高野猶幸（たかの なおゆき）】

演奏家、作曲家の他、個人でもクラリネットとアルトサックスを主軸としたライブを行うなど多種多様なフィールドで活動中。

参加費 : 無料

参加方法 : フリーライブとなりますので、時間に合わせて会場までお越し下さい。  
混雑状況によっては、入場規制をさせていただく場合がございます。


## WORKSHOP

### snow peak × 貴和製作所「アクセサリ作りワークショップ」

アウトドアブランド「snow peak（スノーピーク）」が監修する空間で、「グランピングシーンで身に付けたいアクセサリ」をテーマにワークショップを開催。貴和製作所厳選のアクセサリパーツで、夏のお出掛けシーンにぴったりなアクセサリを作りませんか？

- 開催日時 : 7月9日（土）13:00～18:00
- 参加費 : 編みプレス ¥1,000（税込）  
タッセルピアス ¥1,000（税込）
- 参加方法 : イベント期間中、随時、参加可

 snow peak  
outdoor lifestyle creator since 1958

 貴和製作所



### W&E「Wellness studio ～emmi yoga～」

幻想的な空間で夜空を見上げながらのヨガ体験。特別な環境で心と身体からお肌のケアを。ヨガマットとヨガ後のコールドプレスジュース付です。

- 開催日時 : 7月9日（土）19:00～20:00（受付 18:30～）
- 参加費 : ¥2,500（税込）
- 参加申込受付 : 下記①②のいずれか

- ①ルミネ新宿 ルミネ 2 W&E 店頭
- ②WEB (<http://ptix.co/21m4ONT>)



### URBAN RESEARCH DOORS「Tシャツ、エコバッグ シルクスクリーンワークショップ」

あなただけのオリジナルグッズが楽しめるワークショップ。大人はもちろん、お子さまも楽しんでいただけます。

- 開催日時 : 7月9日（土）11:00～21:00（最終受付 20:00）  
7月10日（日）11:00～19:00（最終受付 18:00）
- 参加費 : Tシャツ <men's / ladies'> 各¥3,000（税込）  
<kids> ¥2,000（税込）  
エコバッグ ¥500（税込）
- 参加方法 : イベント期間中、随時参加可

URBAN RESEARCH  
DOORS



#### 「サーカスアウトドア」とは？

東京都内の秘密の森に、今まで誰も経験した事のない、世界で一番美しいアウトドアフィールドを作ろうとしているプロジェクトです。

#### 「グランピング」とは？

glamorous（魅力的な）と camping（キャンプ）を掛け合わせた言葉。アウトドアの経験やテントなどの道具を持参しなくても、誰もが楽しむことができる世界中のセレブたちを魅了している新しいキャンプスタイル。

 CIRCUS  
OUTDOOR

#### 【一般のお客さまからのお問合せ先】

「ルミネ」ホームページ <http://www.lumine.ne.jp/>