

2016年6月23日

各位

京都水族館

『夏の京都水族館は“体験”がいっぱい！』
いきものたちがすぐそばに！学んで遊べる夏限定プログラムが盛りだくさん
夏限定特設エリア「ゾウガメパーク」新登場
オットセイ・ペンギンのお散歩タイムを毎日開催
開催期間：2016年7月9日（土）～9月30日（金）



「京都水族館」（京都市下京区、館長：下村 実）は、2016 年の夏の限定イベントとして、人気のいきものたちをすぐそばに感じながら、飼育体験など遊んで学べる夏休みならではの各種体験プログラムを 2016 年 7 月 9 日（土）～9 月 30 日（金）の期間に開催しますのでお知らせします。

本イベントでは『夏の京都水族館は“体験”がいっぱい！』をコンセプトに、普段とは違った特別な体験プログラムをお楽しみいただけます。

交流プラザでは、全長約 1mの個体をはじめとする 4 頭のアルダブラゾウガメを展示する「ゾウガメパーク」が新登場し、間近で観察できるほかゾウガメとの記念撮影もしていただけます。

また、館長の特別飼育体験プログラムでは、下村実館長と一緒にゾウガメにごはんをあげたり、お世話をする飼育作業を体験いただける「館長のゾウガメ教室」や、人気の映画第 2 作が公開されることでも話題のカクレクマノミやナンヨウハギ、人気のチンアナゴにごはんをあげることができる「館長のおさかな教室」など夏休みならではのさまざまな体験をお楽しみいただけます。

さらに、ミナミアメリカオットセイやケープペンギンが展示エリアを飛び出しお客さまのすぐそばまでやってくるお散歩タイムも開催します。息づかいまで感じることでできる距離でいきものたちをご覧ください。

この夏は、京都水族館でいきものたちを間近に感じることでできる体験をぜひお楽しみください。

＜本件に関するお問い合わせ先＞

京都水族館 広報チーム 蔵敷・楠・津田

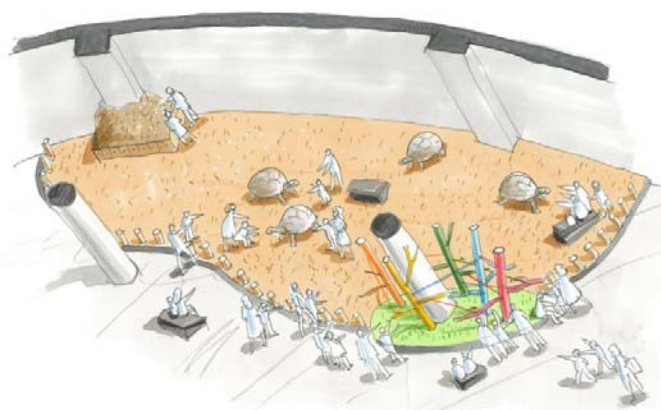
TEL:075-354-3116 FAX:075-354-3152 MAIL:press-kyoto@orix-aqua.co.jp

1. 『夏の京都水族館は“体験”がいっぱい！』 いきものを間近に感じる夏限定特別体験プログラムを開催

■京都水族館初登場！アルダブラゾウガメ特設展示エリア「ゾウガメパーク」 不思議ないきものエボシカメレオンも登場



アルダブラゾウガメ



特設展示エリア「ゾウガメパーク」イメージ

交流プラザに夏限定のアルダブラゾウガメ特設展示エリア「ゾウガメパーク」が新登場！全長約 1mのゾウガメをはじめ4頭のゾウガメが展示エリアの中で自由に力強く動く姿を間近で観察していただけるほか、「ゾウガメパーク」の一部では体色を変化させたり長い舌を伸ばして捕食行動をすることで知られるカメレオンの仲間エボシカメレオンの姿もご覧いただけます。

開催期間：2016年7月9日(土)～9月30日(金)

開催場所：交流プラザ「ゾウガメパーク」

料 金：無料(別途水族館への入場料が必要)

■「ゾウガメとツーショット！」

1日5回各回50名さま限定でゾウガメとの記念写真をお撮りいただけます。4頭のゾウガメを展示する「ゾウガメパーク」の中へ実際に足を踏み入れて、大きな体に触れながらツーショット撮影をお楽しみください。

開催期間：2016年7月9日(土)～9月30日(金)の毎日

開催時間：1日5回開催 ※詳細は7月1日(金)にホームページでお知らせします。

開催場所：交流プラザ「ゾウガメパーク」

定 員：各回50名(定員になり次第受付終了)

参加方法：当日受付 ※詳細は7月1日(金)にホームページでお知らせします。

料 金：無料(別途水族館への入場料が必要)

※1組ずつの入場となります。

■夏限定！館長の特別飼育体験プログラム

1. ゾウガメのお世話を体験！「館長のゾウガメ教室」

下村実館長による「館長のゾウガメ教室」では、は虫類に詳しい館長からほかのカメの仲間との違いや飼育の極意などを学べるほか、ゾウガメにごはんをあげたり甲羅磨きをするなど飼育スタッフになりきってゾウガメのお世話を体験いただけます。



「館長のゾウガメ教室」「館長のおさかな教室」下村実館長

開催日：2016年7月9日(土)～9月30日(金)の毎日

開催時間：1日5回開催(所要時間約20分) ※詳細は7月1日(金)にホームページでお知らせします。

開催場所：交流プラザ「ゾウガメパーク」内

定員：各回20名

対象：小学生

参加方法：当日受付 ※詳細は7月1日(金)にホームページでお知らせします。

料金：無料(別途水族館への入場料が必要)

※館長代理として飼育スタッフが実施する場合があります。

2. カクレクマノミやナンヨウハギ、チンアナゴにごはんをあげよう！「館長のおさかな教室」



館長と一緒に人気のいきものをじっくり観察しよう

さんご礁のいきものエリアでは、普段は入れない飼育スタッフ専用ヤードに入り、人気のいきものカクレクマノミやナンヨウハギ、チンアナゴにごはんをあげて食べる姿を観察することができる「館長のおさかな教室」を開催します。館長に直接質問することができ、夏休みの宿題にもぴったりです。

開催日：2016年7月9日(土)～9月30日(金)の毎日

開催時間：1日2回開催(所要時間約10分) ※詳細は7月1日(金)にホームページでお知らせします。

開催場所：さんご礁のいきもの

定員：各回5名

対象：小学生

参加方法：当日受付 ※詳細は7月1日(金)にホームページでお知らせします。

料金：無料(別途水族館への入場料が必要)

※館長代理として飼育スタッフが実施する場合があります。

■ オットセイとペンギンが展示エリアを飛び出してお散歩「ぶらりオットセイ」「ハロー！ペンギン」



ペンギンたちがすぐそばにやってくる「ハロー！ペンギン」



初開催！オットセイのお散歩タイム「ぶらりオットセイ」

ミナミアメリカオットセイやケープペンギンが展示エリアを飛び出しお客さまのすぐそばまでやってくるお散歩タイムを開催します。ガラス越しではない間近で息づかいまで感じることで、愛らしい姿や仕草にいきものたちの魅力をより体感することができます。

開催日：2016年7月9日(土)～9月30日(金)の毎日

開催時間：「ぶらりオットセイ」1日1回開催(所要時間約10分)

「ハロー！ペンギン」1日3回開催(所要時間約10分)

※詳細は7月1日(金)にホームページでお知らせします。

開催場所：「ぶらりオットセイ」オットセイ アザラシ

「ハロー！ペンギン」ペンギン(1階)

料金：無料(別途水族館への入場料が必要)

※いきものに触ることはできません。また、いきものの体調により中止となる場合があります。

■ 京都水族館×ココヨ タイアップワークショップ「ドットライナーで海のいきものぼうしを作ろう！」



海のいきものぼうしをかぶって水族館を楽しもう

ココヨのテープのり「ドットライナー」を使って海のいきものたちの帽子を作るワークショップ。京都水族館で人気のイルカやペンギン、フグに加えてゾウガメの帽子も登場！かぶって歩けばより水族館を楽しめます。またタイアップ記念として、海のいきものをモチーフにした限定デザインの「ドットライナー AQUA」を各日先着40名さまにプレゼントします。

開催日：2016年7月23日(土)～9月30日(金) (※7月29日(金)・8月5日(金)・20日(土)は除く)

開催時間：10時00分～15時00分(所要時間約20分) ※定員になり次第受付終了

開催場所：京の海1階大水槽横特設スペース

定員：各日200名(「ドットライナーAQUA」のプレゼントは各日先着40名)

対象：全対象

参加方法：当日受付 10時00分より開催場所にて受付開始

料金：無料(別途水族館への入場料が必要)

■巨大ウォーターカーテン×イルカ ずぶぬれになって水遊びを楽しめるウォーターアトラクションプログラム「イルカとスプラッシュ!!」



イルカと一緒にずぶぬれになって遊べる新感覚の夏限定プログラム

イルカスタジアムの屋根に設置した幅約 15mの巨大ウォーターカーテンから次々と形を変えながら流れ落ちる水とイルカがコラボレーションし、イルカの近くで水しぶきを浴びながらずぶぬれになって楽しめる、これまでにない新感覚のウォーターアトラクションプログラムです。「スーパースプラッシュ!!エリア」では、あおむけのポーズを見せるイルカたちと同じポーズで寝転ぶと上から巨大ウォーターカーテンの水やイルカのいたずらによる水しぶきが落ちてくるなど、夏の暑さを吹き飛ばす水遊びをイルカと一緒に楽しんでいただけます。

開催期間：2016年7月9日(土)～9月30日(金) (スケジュールは決定次第 HP 等でお知らせします)

※開催期間変更について 2016年7月23日(土)～8月31日(水) → 2016年7月9日(土)～9月30日(金) に変更します。

尚、9月以降の開催に関しては気温等の状況により開催しない場合があります。

開催場所：イルカスタジアム

料 金：無料(別途水族館への入場料が必要)

2. 期間限定オリジナルメニューが登場

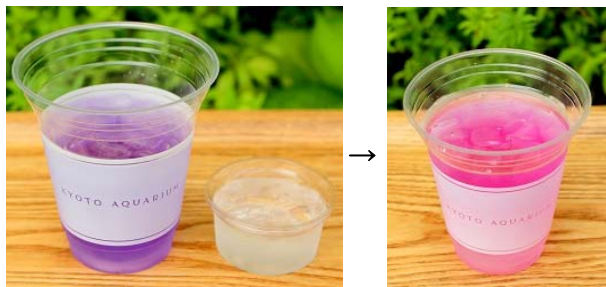
■カメレオンドリンク

アイスハーブティにレモンゼリーを注ぐと、鮮やかなピンクに色が変わります。カメレオンの色の変化をイメージした、夏にピッタリの爽やかなドリンクです。

販売期間:2016年7月9日(土)～9月30日(金)

販売場所:ハーベストカフェ

価 格:400円(税込み)



まるでカメレオンのように色が変わる楽しいドリンク

■ゾウガメガ氷

ゾウガメの大きさをイメージしたメガサイズのかき氷はなんと約 6 人前。夏バテも吹き飛ばす大きさです。味はイチゴ・メロン・ブルーハワイ・レモンの中からお選びいただけます。

販売期間:2016年7月9日(土)～9月30日(金)

販売場所:ハーベストカフェ

価 格:1,000円(税込み)



ゾウガメのように大きなメガサイズのかき氷はシェアにぴったり

※プレスリリース内の画像はイメージであり、実際のものとは異なります。

※各イベントの実施日時・内容は予告なく変更する場合があります。実施の詳細については、京都水族館公式ホームページをご確認ください。

【施設概要】

施設名称	京都水族館			
運営会社	オリックス不動産株式会社(本社:東京都港区、社長:松本 哲男)			
運營業務受託会社	オリックス水族館株式会社(本店:東京都港区、社長:三坂 伸也)			
場所	京都市下京区観喜寺町 35-1(梅小路公園内)			
営業時間	10時～18時 【夏休み営業時間変更のお知らせ】(2016年) 7月23日～8月12日、8月16日～31日 10時～20時 8月13日～15日 8時30分～21時 ※入場受け付けは閉館の1時間前まで ※チケットおよび年間パスポートの購入・手続きの受け付けは閉館の1時間前まで ※気象状況および貸切営業等により営業時間を変更する場合があります			
休館日	なし(年中無休) ※施設点検、気象状況などで臨時休業あり			
料金(税込)	【個人のお客様】			
		大人	大学・高校生	中・小学生 幼児 (3歳以上)
	一般料金	2,050円	1,550円	1,000円 600円
	※中学生、高校生、大学生の方は、チケット売り場で生徒手帳をご提示ください。 ※障がい者手帳をご提示の方とご同伴者(1名様)は、入場料金が一般料金の半額(一円単位は四捨五入)になります。			
	年間パスポート	4,100円	3,100円	2,000円 1,200円
	※中学生、高校生、大学生の方は、チケット売り場で生徒手帳をご提示ください。 ※障がい者手帳をご提示の方は、年会費が半額となります。			
	【団体のお客様】			
	一般団体(20名様以上)	1,850円	1,400円	900円 540円
	※事前のご予約なく団体でご来館いただいた場合、一般の列にお並びいただくことや、混雑状況によりご入場をお断りする場合があります。			
	学校団体 ※引率教員の方は無料 (一部上限あり)	保護者・ 高校生以上	中学生	小学生 園児 (0歳から有料)
	1,200円	720円	500円 360円	
※学校の行事としてのご入場に際して適用をいたします。				
アクセス	<徒歩の方> ●「京都」駅中央口より西へ徒歩約 15 分 ●JR 山陰本線「丹波口」駅より南へ徒歩約 15 分 <バスをご利用の方> ●「京都」駅より、京都市バスで約 8 分「七条大宮・京都水族館前」停車、京阪京都交通で約 5 分「七条大宮・京都水族館前」停車、または西日本 JR バスで約 5 分「七条大宮・京都水族館前」停車 土日祝は「東寺・梅小路エクスプレス」が運行 ●阪急「大宮」駅より、京都市バスで約 8 分「七条大宮・京都水族館前」停車 ●阪急「桂」駅より、京阪京都交通で約 16 分「七条大宮・京都水族館前」停車 ●京阪「七条」駅より、京都市バスで約 14 分「七条大宮・京都水族館前」停車 ●地下鉄・JR「二条」駅より、京都市バスで約 13 分「七条大宮・京都水族館前」停車			
館内構成	京の川、オットセイ、アザラシ、ペンギン、京の海、さんご礁のいきもの、くらげ、えび・かに、交流プラザ、イルカスタジアム、山紫水明、京の里山			