

## 就職みらい研究所

2016年6月27日  
株式会社 リクルート キャリア

### 「2016年6月度（6月1日時点）就職内定状況（2017年卒）」【確報版】

#### －【「就職活動・内定状況」と「就職活動に対する心情」について】－

株式会社リクルートキャリア（本社：東京都千代田区、代表取締役社長：柳川 昌紀）のよりよい就職・採用の在り方を追究するための研究機関・就職みらい研究所（所長：岡崎 仁美）は、リクルート就職活動モニターの大学生・大学院生を対象に「就職プロセス調査」を実施いたしました。

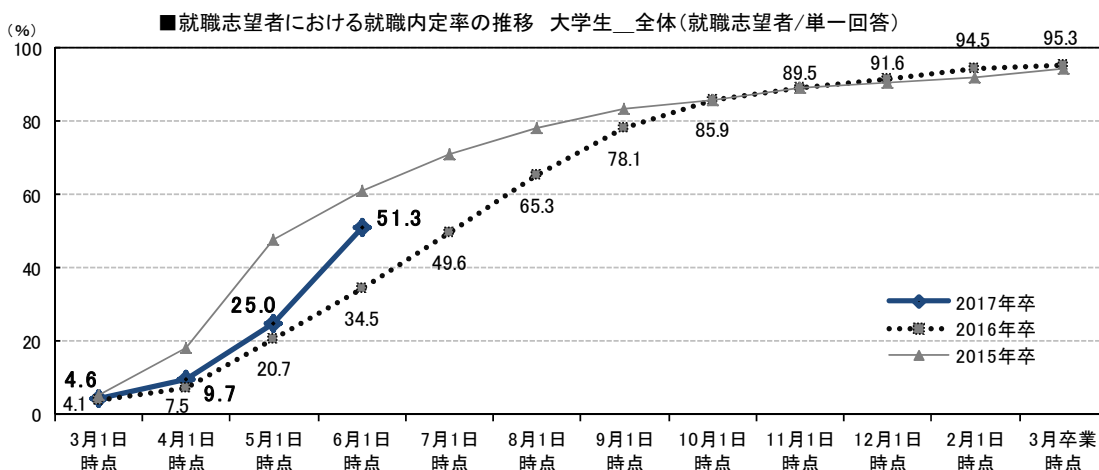
このたび調査結果がまとまりましたので、一部を抜粋してご報告申し上げます。

#### 「内定状況」について

#### 6月1日時点での大学生の就職内定率は51.3%

前年同月の34.5%と比べて16.8ポイント高い ※大学院生除く

- 6月1日時点での就職志望者のうち、就職内定率は51.3%と、5月1日時点の25.0%と比べて26.3ポイント高かった。また、前年同月の34.5%と比べて16.8ポイント高かった。



#### 「みなし就職内定率」および「見込み就職内定率」について

#### 6月1日時点の「みなし就職内定率」は54.4%、

「見込み就職内定率」は66.3%で、それぞれ前年同月より高い ※大学院生除く

- 内々定・内定を確実に取得できる見通しの者を就職内定取得者に加えて算出した「みなし就職内定率」は54.4%。更に、内々定・内定をある程度取得できる見通しの者を加えて算出した「見込み就職内定率」は66.3%と、それぞれ前年同月よりも高くなった。

■就職志望者における就職内定率とみなしおよび見込みの就職内定率 大学生\_全体(就職志望者/単一回答)

凡例	内定あり (内定取得者) ①	内定なし(未内定者)			内定率 ①	みなし 内定率 ①+②	見込み 内定率 ①+②+③		
		内々定・内定を 確実に取得できる 見通し②	内々定・内定を ある程度取得 できる見通し③	内々定・内定の 取得の見通しは 低い				まだ見通しは 立っていない	
2017年卒	5月1日時点	25.0	4.1	20.2	13.2	37.5	25.0	29.1	49.3
	6月1日時点	51.3	3.0	12.0	9.8	23.9	51.3	54.4	66.3
2016年卒	6月1日時点	34.5	3.6	19.3	10.7	32.0	34.5	38.1	57.4

#### 【本件に関するお問い合わせ先】

株式会社リクルートキャリア 広報部 社外広報グループ宛  
Tel: 03-3211-7117 Mail: kouho@waku-2.com

## 【目次】

調査概要・・・・・・・・・・・・・・・・	2	1) 就職活動実施状況および就職内定（内々定）の状況（6月1日時点）	4
就職志望者から見た内定状況の構図	3	「就職活動実施率」の詳細データ	5
各率の算出方法、用語の定義	3	「就職内定（内々定）率」の詳細データ	6
		2) 就職内定取得・未取得者から見た就職活動実施状況（6月1日時点）	7
		3) 就職内定（内々定）取得の見通し、 みなし就職内定（内々定）の状況（6月1日時点）	8
		4) 5月1日～5月31日の内定（内々定）状況、 内定先企業の業種、従業員規模	10
		5) 「就職活動」に対する気持ちの高まり度（5月）【自分自身】	11
		6) 内定先企業への入社意向、就職活動の終了予定時期（6月1日時点）	12
		7) 「就職活動」および「就職」に対する心情の天気模様	13
		【参考データ】大学院生の就職活動状況および内定状況のデータ	14

## 【調査概要】

**調査目的：** 大学生・大学院生における就職活動の実態を把握する

**調査方法：** インターネット調査

**集計方法：** 大学生については、性別、専攻、所属大学の設置主体をもとに、実際の母集団の構成比に近づけるよう、文部科学省「学校基本調査」の数値を参照し、**ウェイトバック集計**を行っている

### 【2017年卒：2016年6月度】

**調査対象：** 2017年卒業予定の大学生および大学院生に対して、『リクナビ2017』（※）にて2016年1月20日～3月27日、4月12日～4月25日、5月20日～5月30日に調査モニターを募集し、モニターに登録した学生9,507人（内訳：大学生7,854人/大学院生1,653人） \*モニターの抽出条件は下記参照

**調査期間：** 2016年6月2日～6月13日

**集計対象：** 大学生 1,612人/大学院生 675人

※リクナビ：株式会社リクルートキャリアが運営している、就職活動を支援するサイト <https://job.rikunabi.com/2017/>

### 【2016年卒：2015年6月度】

**調査対象：** リクナビ2016会員の大学生および大学院生から、2015年1月14日～3月20日、2015年5月16日～5月24日に調査モニターを募集し、モニターに登録した2016年卒業予定の男女6,978人（うち、大学生5,834人/大学院生1,144人）

**調査期間：** 2015年6月2日～6月8日

**集計対象：** 大学生 1,268人/大学院生 438人

### 【2015年卒：2014年6月度】

**調査対象：** リクナビ2015会員の大学生および大学院生から、2013年11月4日～11月12日、2014年1月21日～1月27日に調査モニターを募集し、モニターに登録した2015年卒業予定の男女7,323人（うち、大学生5,971人/大学院生1,352人）

**調査期間：** 2014年6月2日～2014年6月10日

**集計対象：** 大学生 1,612人/大学院生 617人

## <モニターの抽出条件>

「卒業後の志望進路（志望する進路のすべて）」の回答状況をもとに、次の条件で対象を抽出（下記記載の②～④、⑥～⑨の項目および用語の定義については、3ページ参照）

**本調査対象** = 「就職意向者（就職志望者+志望進路未決定者）」（※モニター募集時）

本調査対象については、以下を除いた

- 就職志望者のうち「②公務員」「③教員」「④医師・歯科医師・看護師」のみ選択した者
- 就職以外「⑥起業」「⑦進学(国内)」「⑧進学(留学)」「⑨その他」のみ選択した者

## ◀調査結果を見る際の注意点▶

- %を表示する際に小数点第2位で四捨五入しているため、%の合計が100%と一致しない場合がある
- 「前回差」「前年同月差」の単位は、「ポイント」
- 本資料での「前年」とは、「2016年卒」を示す

【就職志望者から見た内定状況の構図】

就職意向者（本調査モニター全体）

  は本資料に掲載している数値

志望進路状況

就職志望者  
（Ⅰ就職志望率）

就職以外志望者

志望進路未決定者

⑥起業 ⑦進学（国内） ⑧進学（留学） ⑨その他

①民間企業 ②公務員 ③教員 ④医師・歯科医師・看護師  
⑤「①～④」以外の組織・団体

就職志望者

「①～⑤」を1つ以上選択  
（「⑥～⑨」のみは含まない）

就職活動状況

就職活動実施者  
（Ⅱ就職活動実施率）

就職活動未実施者

就職内定状況

内定あり（内定取得者）  
（Ⅲ就職内定率）

みなし就職内定者  
（Ⅳみなし就職内定率）

見込み就職内定者  
（Ⅴ見込み就職内定率）

内定なし（内定未取得者）

内々定・内定を確実に取得できる見通し

内々定・内定をある程度取得できる見通し

内々定・内定の取得の見通しは低い

まだ見通しは立っていない

＜各率の算出方法＞ 【時点：「当該月1日時点」】

Ⅰ就職志望率	=	就職志望者数 ÷ 就職意向者数
Ⅱ就職活動実施率	=	就職活動実施者数 ÷ 就職志望者数
Ⅲ就職内定率	=	就職内定取得者数 ÷ 就職志望者数
Ⅳみなし就職内定率	=	みなし就職内定者数 ÷ 就職志望者数
Ⅴ見込み就職内定率	=	見込み就職内定者数 ÷ 就職志望者数

＜用語の定義＞

- 就職意向者 = 当初（本調査モニター募集時）の志望進路が「就職」および「未決定」者
- 就職志望者 = 当月、就職を志望している者
- 就職活動実施者 = 当月、就職活動を実施している者
- 就職内定取得者 = 当月までに内定（内々定）の取得経験のある者
- 就職内定未取得者 = 当月までに内定（内々定）の取得経験がない者
- 進路確定者 = 当月、進路が確定している者  
※ 進路確定率 = 進路確定者数 ÷ 就職意向者数
- みなし就職内定者 = 就職内定取得者、および、就職内定未取得者のうち、内定（内々定）を確実に取得できる見通しのある者
- 見込み就職内定者 = みなし就職内定者および、内定（内々定）をある程度取得できる見通しのある者

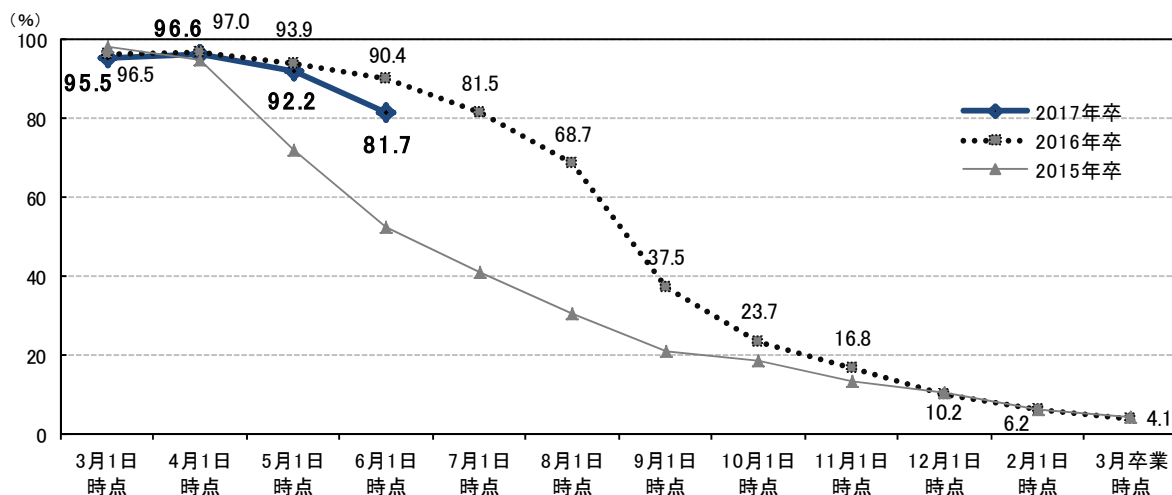
＜地域区分の内訳＞

- 関東 = 東京都、千葉県、神奈川県、埼玉県、茨城県、栃木県、群馬県
- 中部 = 静岡県、愛知県、岐阜県、山梨県、長野県、新潟県、富山県、石川県、福井県
- 近畿 = 京都府、大阪府、兵庫県、奈良県、和歌山県、三重県、滋賀県
- その他地域・計 = 「関東」「中部」「近畿」以外の地域

1) 就職活動実施状況および就職内定（内々定）の状況（6月1日時点）

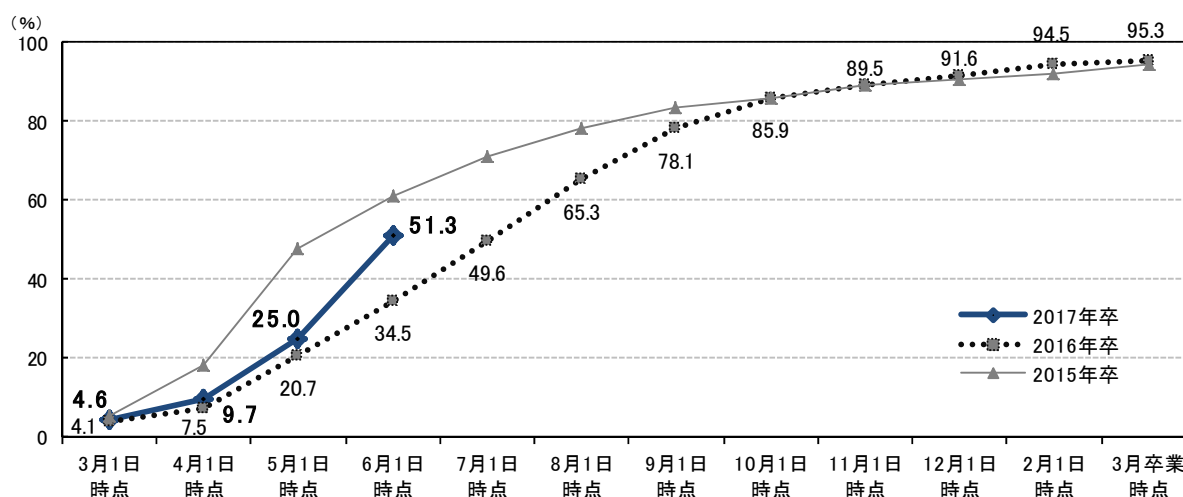
- 6月1日時点での就職志望者のうち、大学生の就職活動実施率は81.7%で、5月1日時点の92.2%と比べて10.5ポイント低かった。また、前年同月の90.4%と比べて8.7ポイント低かった。
- 6月1日時点での就職志望者のうち、大学生の就職内定率は51.3%で、5月1日時点の25.0%と比べて26.3ポイント高かった。また、前年同月の34.5%と比べて16.8ポイント高かった。

■就職志望者における就職活動実施率の推移 大学生\_全体(就職志望者/単一回答) ※大学院生除く



	3月1日	4月1日	5月1日	6月1日	7月1日	8月1日	9月1日	10月1日	11月1日	12月1日	2月1日	3月卒業
2017年卒	95.5%	96.6%	92.2%	81.7%								
2016年卒	96.5%	97.0%	93.9%	90.4%	81.5%	68.7%	37.5%	23.7%	16.8%	10.2%	6.2%	4.1%
2015年卒	98.4%	95.1%	72.3%	52.4%	41.0%	30.6%	20.9%	18.8%	13.4%	10.6%	6.5%	4.6%
前回差		1.1	-4.4	-10.5								
前年同月差	-1.0	-0.4	-1.7	-8.7								

■就職志望者における就職内定率の推移 大学生\_全体(就職志望者/単一回答) ※大学院生除く



	3月1日	4月1日	5月1日	6月1日	7月1日	8月1日	9月1日	10月1日	11月1日	12月1日	2月1日	3月卒業
2017年卒	4.6%	9.7%	25.0%	51.3%								
2016年卒	4.1%	7.5%	20.7%	34.5%	49.6%	65.3%	78.1%	85.9%	89.5%	91.6%	94.5%	95.3%
2015年卒	5.5%	18.5%	47.7%	61.3%	71.3%	78.2%	83.4%	86.0%	89.4%	90.7%	91.9%	94.3%
前回差		5.1	15.3	26.3								
前年同月差	0.5	2.2	4.3	16.8								

※「就職活動実施率」および「就職内定率」の定義は、3ページをご参照ください。

## 「就職活動実施率」の詳細データ

&lt;大学生\_文理別・性別・地域別&gt;

□就職活動実施率の推移 大学生\_文理別・性別・地域別(就職志望者/単一回答) ※大学院生除く

		3月1日 時点	4月1日 時点	5月1日 時点	6月1日 時点	7月1日 時点	8月1日 時点	9月1日 時点	10月1日 時点	11月1日 時点	12月1日 時点	2月1日 時点	3月卒業 時点
全体	2017年卒	95.5%	96.6%	92.2%	81.7%								
	2016年卒	96.5%	97.0%	93.9%	90.4%	81.5%	68.7%	37.5%	23.7%	16.8%	10.2%	6.2%	4.1%
	2015年卒	98.4%	95.1%	72.3%	52.4%	41.0%	30.6%	20.9%	18.8%	13.4%	10.6%	6.5%	4.6%
	前回差		1.1	-4.4	-10.5								
	前年同月差	-1.0	-0.4	-1.7	-8.7								
文系	2017年卒	95.1%	96.6%	93.5%	85.4%								
	2016年卒	97.0%	97.9%	94.4%	91.5%	84.6%	72.0%	38.7%	24.8%	18.4%	10.8%	6.6%	4.5%
	2015年卒	98.7%	95.9%	75.9%	55.7%	43.2%	33.4%	23.8%	21.6%	15.7%	11.9%	7.8%	5.7%
	前回差		1.5	-3.1	-8.1								
	前年同月差	-1.9	-1.3	-0.9	-6.1								
理系	2017年卒	96.3%	96.6%	89.4%	73.2%								
	2016年卒	95.5%	95.0%	92.8%	88.2%	74.9%	61.7%	34.9%	21.5%	13.5%	9.0%	5.5%	3.2%
	2015年卒	97.7%	93.4%	64.8%	45.2%	36.1%	24.4%	14.4%	12.7%	8.2%	7.8%	3.6%	2.1%
	前回差		0.3	-7.2	-16.2								
	前年同月差	0.8	1.6	-3.4	-15.0								
男性	2017年卒	94.8%	96.9%	91.4%	82.0%								
	2016年卒	95.8%	96.4%	93.7%	90.2%	81.2%	70.1%	40.1%	25.4%	17.2%	9.9%	5.9%	4.6%
	2015年卒	98.9%	94.3%	70.7%	50.9%	40.4%	28.7%	19.9%	17.8%	11.8%	9.5%	5.7%	4.2%
	前回差		2.1	-5.5	-9.4								
	前年同月差	-1.0	0.5	-2.3	-8.2								
女性	2017年卒	96.4%	96.2%	93.1%	81.3%								
	2016年卒	97.3%	97.7%	94.2%	90.7%	81.9%	67.0%	34.4%	21.6%	16.3%	10.7%	6.6%	3.6%
	2015年卒	97.8%	96.1%	74.3%	54.3%	41.7%	32.8%	22.1%	20.0%	15.4%	12.0%	7.5%	5.0%
	前回差		-0.2	-3.1	-11.8								
	前年同月差	-0.9	-1.5	-1.1	-9.4								
関東	2017年卒	96.6%	96.8%	92.4%	78.9%								
	2016年卒	96.8%	97.3%	94.7%	90.0%	77.6%	64.3%	30.5%	20.1%	14.1%	7.3%	5.5%	3.5%
	2015年卒	98.2%	93.4%	68.0%	50.7%	41.3%	31.6%	20.2%	18.6%	14.5%	10.6%	5.9%	3.9%
	前回差		0.2	-4.4	-13.5								
	前年同月差	-0.2	-0.5	-2.3	-11.1								
中部	2017年卒	94.8%	96.3%	90.8%	78.4%								
	2016年卒	97.0%	97.7%	93.2%	91.4%	82.5%	70.6%	44.3%	25.9%	18.4%	11.3%	6.2%	6.5%
	2015年卒	98.6%	96.4%	78.2%	54.3%	43.7%	31.1%	24.0%	18.1%	10.7%	9.9%	4.4%	3.6%
	前回差		1.5	-5.5	-12.4								
	前年同月差	-2.2	-1.4	-2.4	-13.0								
近畿	2017年卒	98.0%	97.4%	93.8%	85.1%								
	2016年卒	95.6%	96.2%	91.0%	91.4%	82.7%	72.6%	43.9%	25.1%	15.2%	10.1%	6.5%	4.5%
	2015年卒	98.7%	96.7%	73.2%	50.8%	39.0%	27.9%	20.2%	18.9%	12.3%	10.8%	9.3%	7.0%
	前回差		-0.6	-3.6	-8.7								
	前年同月差	2.4	1.2	2.8	-6.3								
その他地域計	2017年卒	92.1%	95.6%	91.4%	85.7%								
	2016年卒	96.3%	96.7%	96.2%	89.3%	86.9%	70.9%	38.9%	27.9%	21.8%	14.7%	7.6%	2.9%
	2015年卒	98.3%	96.1%	76.0%	56.6%	41.0%	31.3%	20.7%	19.5%	13.9%	11.0%	6.0%	3.7%
	前回差		3.5	-4.2	-5.7								
	前年同月差	-4.2	-1.1	-4.8	-3.6								

※地域区分の内訳は、3ページ参照をご参照ください。

## 「就職内定（内々定）率」の詳細データ

&lt;大学生\_文理別・性別・地域別&gt;

□就職内定率の推移 大学生\_文理別・性別・地域別（就職志望者/単一回答） ※大学院生除く

		3月1日 時点	4月1日 時点	5月1日 時点	6月1日 時点	7月1日 時点	8月1日 時点	9月1日 時点	10月1日 時点	11月1日 時点	12月1日 時点	2月1日 時点	3月卒業 時点
全体	2017年卒	4.6%	9.7%	25.0%	51.3%								
	2016年卒	4.1%	7.5%	20.7%	34.5%	49.6%	65.3%	78.1%	85.9%	89.5%	91.6%	94.5%	95.3%
	2015年卒	5.5%	18.5%	47.7%	61.3%	71.3%	78.2%	83.4%	86.0%	89.4%	90.7%	91.9%	94.3%
	前回差		5.1	15.3	26.3								
	前年同月差	0.5	2.2	4.3	16.8								
文系	2017年卒	5.3%	8.7%	21.3%	48.0%								
	2016年卒	3.9%	6.9%	19.4%	33.3%	48.3%	61.8%	77.4%	85.5%	89.9%	91.2%	94.5%	95.5%
	2015年卒	5.8%	17.6%	45.3%	57.6%	69.0%	75.5%	81.6%	84.2%	88.1%	90.3%	90.9%	93.4%
	前回差		3.4	12.6	26.7								
	前年同月差	1.4	1.8	1.9	14.7								
理系	2017年卒	3.2%	11.9%	33.2%	58.9%								
	2016年卒	4.5%	8.9%	23.7%	36.8%	52.4%	72.7%	79.5%	87.0%	88.6%	92.3%	94.3%	95.1%
	2015年卒	4.9%	20.4%	52.6%	69.2%	76.4%	84.1%	87.5%	90.1%	92.3%	91.8%	94.3%	96.2%
	前回差		8.7	21.3	25.7								
	前年同月差	-1.3	3.0	9.5	22.1								
男性	2017年卒	5.0%	9.0%	25.1%	53.4%								
	2016年卒	5.6%	9.7%	22.6%	36.9%	49.5%	65.3%	76.4%	84.6%	89.2%	91.3%	94.6%	95.2%
	2015年卒	6.6%	19.5%	50.1%	62.7%	73.1%	80.6%	84.3%	86.7%	90.4%	91.0%	92.0%	94.6%
	前回差		4.0	16.1	28.3								
	前年同月差	-0.6	-0.7	2.5	16.5								
女性	2017年卒	4.1%	10.5%	24.9%	48.9%								
	2016年卒	2.3%	4.8%	18.4%	31.4%	49.7%	65.3%	80.1%	87.7%	89.8%	91.9%	94.3%	95.5%
	2015年卒	4.1%	17.2%	44.6%	59.6%	69.1%	75.3%	82.4%	85.2%	88.2%	90.4%	91.8%	93.9%
	前回差		6.4	14.4	24.0								
	前年同月差	1.8	5.7	6.5	17.5								
関東	2017年卒	5.6%	12.8%	29.4%	57.1%								
	2016年卒	5.4%	9.2%	26.5%	42.7%	54.1%	68.3%	82.0%	87.3%	91.3%	95.0%	95.6%	96.7%
	2015年卒	7.0%	22.7%	49.7%	60.8%	71.6%	79.4%	84.8%	85.8%	88.9%	89.7%	91.2%	93.0%
	前回差		7.2	16.6	27.7								
	前年同月差	0.2	3.6	2.9	14.4								
中部	2017年卒	3.2%	4.6%	19.5%	46.1%								
	2016年卒	2.8%	5.0%	16.4%	34.0%	46.7%	66.3%	75.0%	86.4%	93.5%	90.9%	92.9%	94.8%
	2015年卒	3.7%	14.8%	47.6%	61.8%	73.6%	75.4%	81.3%	86.9%	90.5%	93.1%	94.2%	95.5%
	前回差		1.4	14.9	26.6								
	前年同月差	0.4	-0.4	3.1	12.1								
近畿	2017年卒	3.7%	8.4%	24.6%	49.6%								
	2016年卒	4.0%	10.1%	17.2%	26.0%	46.5%	63.2%	75.6%	87.9%	89.9%	90.3%	93.7%	93.6%
	2015年卒	4.7%	17.4%	47.4%	63.4%	70.7%	79.3%	82.9%	86.0%	89.1%	91.1%	92.2%	94.7%
	前回差		4.7	16.2	25.0								
	前年同月差	-0.3	-1.7	7.4	23.6								
その他地域計	2017年卒	4.9%	8.9%	22.2%	46.3%								
	2016年卒	2.5%	2.9%	16.7%	29.0%	46.3%	61.4%	75.4%	80.9%	83.3%	87.2%	94.2%	94.8%
	2015年卒	4.5%	13.4%	44.1%	59.7%	70.1%	76.5%	82.7%	85.8%	90.0%	91.0%	91.6%	95.6%
	前回差		4.0	13.3	24.1								
	前年同月差	2.4	6.0	5.5	17.3								

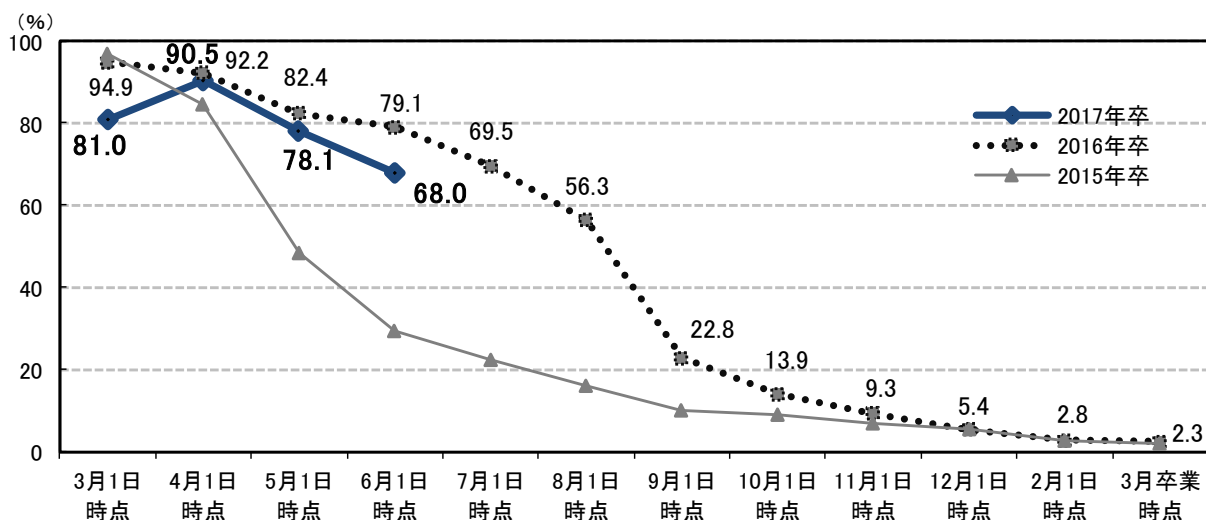
※地域区分の内訳は、3ページ参照をご参照ください。



## 2) 就職内定取得・未取得者から見た就職活動実施状況（6月1日時点）

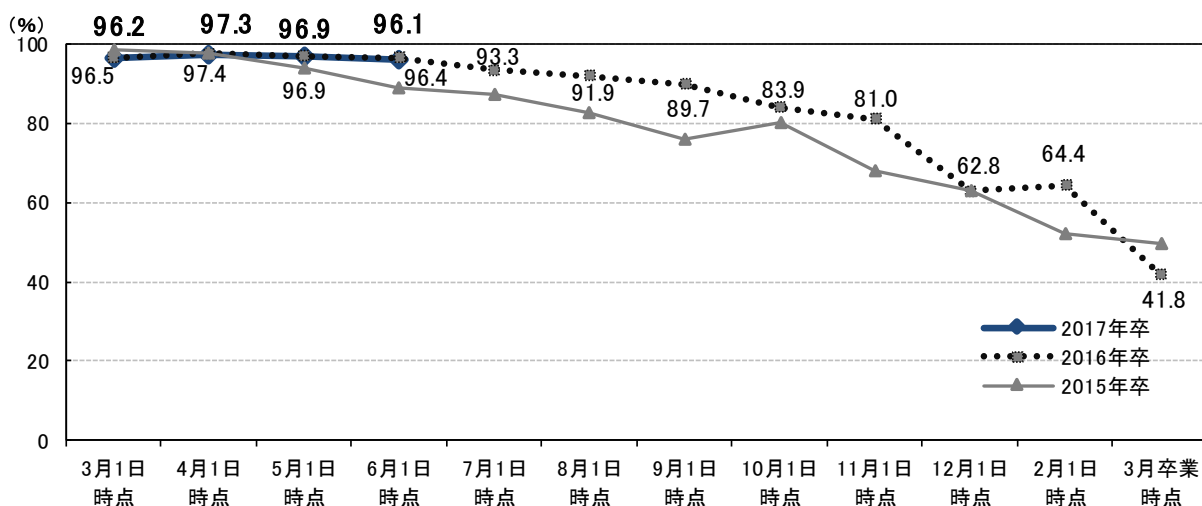
- 6月1日時点での就職志望者のうち、大学生の就職内定（内々定）取得者の就職活動実施率は68.0%で、5月1日時点の78.1%と比べて10.1ポイント低かった。また、前年同月の79.1%と比べると11.1ポイント低かった。
- 6月1日時点での就職志望者のうち、大学生の就職内定（内々定）未取得者の就職活動実施率は96.1%で、5月1日時点の96.9%と比べて0.8ポイント低かった。また、前年同月の96.4%と比べると0.3ポイント低かった。

■就職内定取得者における就職活動実施率の推移 大学生\_全体(就職志望者・内定取得者/単一回答) ※大学院生除く



		3月1日 時点	4月1日 時点	5月1日 時点	6月1日 時点	7月1日 時点	8月1日 時点	9月1日 時点	10月1日 時点	11月1日 時点	12月1日 時点	2月1日 時点	3月卒業 時点
全体	2017年卒	81.0%	90.5%	78.1%	68.0%								
	2016年卒	94.9%	92.2%	82.4%	79.1%	69.5%	56.3%	22.8%	13.9%	9.3%	5.4%	2.8%	2.3%
	2015年卒	97.0%	84.6%	48.5%	29.5%	22.5%	16.1%	9.9%	8.9%	6.9%	5.3%	2.5%	1.9%
	前回差		9.5	-12.4	-10.1								
	前年同月差	-13.9	-1.7	-4.3	-11.1								

■就職内定未取得者における就職活動実施率の推移 大学生\_全体(就職志望者・内定未取得者/単一回答) ※大学院生除く



		3月1日 時点	4月1日 時点	5月1日 時点	6月1日 時点	7月1日 時点	8月1日 時点	9月1日 時点	10月1日 時点	11月1日 時点	12月1日 時点	2月1日 時点	3月卒業 時点
全体	2017年卒	96.2%	97.3%	96.9%	96.1%								
	2016年卒	96.5%	97.4%	96.9%	96.4%	93.3%	91.9%	89.7%	83.9%	81.0%	62.8%	64.4%	41.8%
	2015年卒	98.5%	97.5%	94.0%	88.7%	87.1%	82.5%	75.7%	80.0%	68.0%	62.8%	52.0%	49.4%
	前回差		1.1	-0.4	-0.8								
	前年同月差	-0.3	-0.1	0.0	-0.3								

### 3) 就職内定（内々定）取得の見通し、みなし就職内定（内々定）の状況（6月1日時点）

- 6月1日時点での就職志望者に対して内定状況と、未内定者の今後の内々定・内定取得の見通しを聞いたところ、「まだ見通しは立っていない」が23.9%であるが、「内々定・内定を確実に取得できる見通し」は3.0%、「内々定・内定をある程度取得できる見通し」は12.0%であった。
- 内々定・内定を確実に取得できる見通しの者を就職内定取得者に加えて「みなし就職内定者」とし、みなし就職内定率を算出したところ、54.4%であった。また、更に「内々定・内定をある程度取得できる見通し」を加えて「見込み就職内定者」として見込み内定率を算出したところ、66.3%であった。それぞれ前年同月よりも高くなった。

■就職志望者における就職内定率(再掲)とみなしおよび見込みの就職内定率 大学生 全体(就職志望者/単一回答)

<2017年卒>

	内定なし(未内定者)					内定率 ①	みなし 内定率 ①+②	見込み 内定率 ①+②+③
	内定あり (内定取得者) ①	内々定・内定を 確実に取得できる 見通し②	内々定・内定を ある程度取得 できる見通し③	内々定・内定の 取得の見通しは 低い	まだ見通しは 立っていない			
凡例								
3月1日時点	4.6	4.3	19.7	9.6	61.8	4.6	8.9	28.6
4月1日時点	9.7	4.3	23.5	12.1	50.5	9.7	14.0	37.5
5月1日時点	25.0	4.1	20.2	13.2	37.5	25.0	29.1	49.3
6月1日時点	51.3	3.0	12.0	9.8	23.9	51.3	54.4	66.3

<2016年卒>

	内定なし(未内定者)					内定率 ①	みなし 内定率 ①+②	見込み 内定率 ①+②+③
	内定あり (内定取得者) ①	内々定・内定を 確実に取得できる 見通し②	内々定・内定を ある程度取得 できる見通し③	内々定・内定の 取得の見通しは 低い	まだ見通しは 立っていない			
凡例								
3月1日時点	※2016年卒はなし					4.1	—	—
4月1日時点	7.5	4.0	25.1	11.6	51.8	7.5	11.5	36.6
5月1日時点	20.7	3.4	21.7	11.8	42.4	20.7	24.1	45.9
6月1日時点	34.5	3.6	19.3	10.7	32.0	34.5	38.1	57.4
7月1日時点	49.6	2.1	10.9	9.4	28.0	49.6	51.7	62.6
8月1日時点	65.3	1.5	6.4	7.2	19.6	65.3	66.8	73.2

『みなし就職内定者』＝「内々定・内定取得者(内定あり)①」と「就職未内定者(内定なし)」のうちの「内々定・内定を確実に取得できる見通し②」とを合算

『見込み就職内定者』＝「内々定・内定取得者(内定あり)①」と「就職未内定者(内定なし)」のうちの「内々定・内定を確実に取得できる見通し②」と「内々定・内定をある程度取得できる見通し③」とを合算

\* みなし就職内定率(みなし内定率)＝「みなし就職内定者(①+②)」÷「就職志望者」

\* 見込み就職内定率(見込み内定率)＝「見込み就職内定者(①+②+③)」÷「就職志望者」

※「就職内定率」の定義は、3ページをご参照ください。



## 就職内定（内々定）取得の見通し、みなし就職内定（内々定）の詳細データ

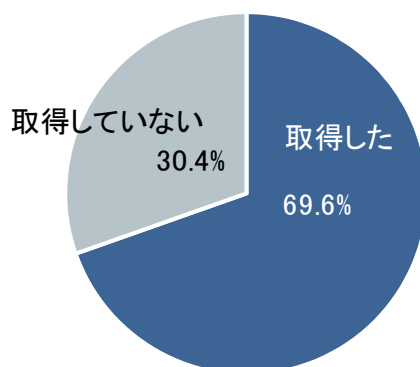
□6月1日時点でのみなしおよび見込み就職内定率 大学生\_\_文理別・性別・地域別（就職志望者/単一回答） ※大学院生除く

	内定あり (内定取得者)①	内定なし(未内定者)				内定率 ①	みなし 内定率 ①+②	見込み 内定率 ①+②+③
		内々定・内 定を確実に 取得できる 見通し②	内々定・内 定をある程 度取得でき る見通し③	内々定・内 定の取得の 見通しは低 い	まだ見通し は立ってい ない			
全体	51.3%	3.0%	12.0%	9.8%	23.9%	51.3%	54.4%	66.3%
文系	48.0%	3.1%	11.7%	10.6%	26.7%	48.0%	51.1%	62.8%
理系	58.9%	2.8%	12.6%	8.2%	17.6%	58.9%	61.7%	74.2%
男性	53.4%	2.9%	12.3%	9.7%	21.6%	53.4%	56.3%	68.6%
女性	48.9%	3.2%	11.5%	9.9%	26.5%	48.9%	52.1%	63.6%
関東	57.1%	2.3%	10.6%	7.6%	22.3%	57.1%	59.5%	70.0%
中部	46.1%	4.4%	15.9%	10.4%	23.2%	46.1%	50.5%	66.4%
近畿	49.6%	3.6%	11.4%	12.5%	22.9%	49.6%	53.2%	64.6%
その他	46.3%	2.7%	12.2%	10.7%	28.2%	46.3%	49.0%	61.1%

#### 4) 5月1日～5月31日の内定（内々定）状況、内定先企業の業種、従業員規模

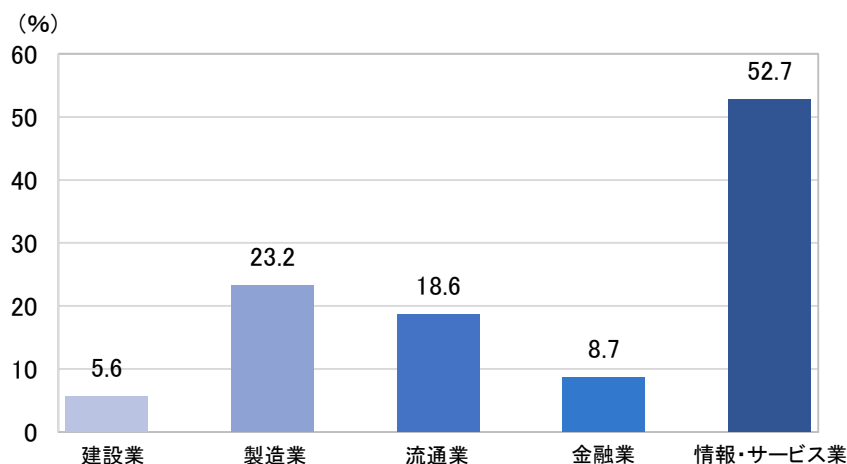
- 6月1日時点での内定（内々定）取得者のうち、5月1日～5月31日の間に内定（内々定）を取得した割合は69.6%であった。
- 5月1日～5月31日間に大学生が取得した内定先企業の業種は、「情報・サービス業」が52.7%で最も多く、次いで「製造業」の23.2%であった。
- 5月1日～5月31日間に大学生が取得した内定先企業の従業員規模は、「1000～4999人」が38.6%で最も多く、次いで「300～999人」の37.6%であった。

■ 6月1日時点の内定取得者のうち、5月1日～31日における内定取得有無 大学生\_\_全体(就職志望者/単一回答) ※大学院生除く

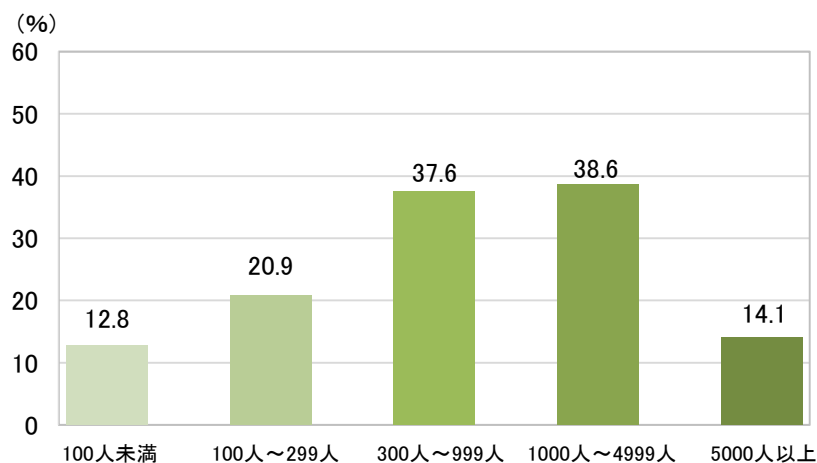


■ 5月1日～31日における内定先企業の業種、従業員規模 大学生\_\_全体(就職志望者・内定取得者/複数回答) ※大学院生除く

□内定先企業の業種



□内定先企業の従業員規模



### 5) 「就職活動」に対する気持ちの高まり度（5月）【自分自身】

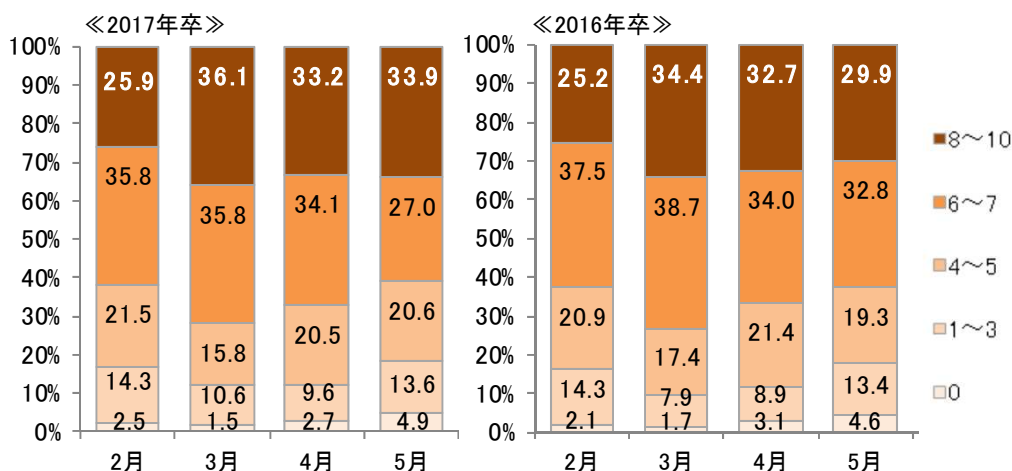
- 6月1日時点での就職志望者に対して、5月中の「就職活動」に対する気持ちの高まり度を「0」から「10」の11段階で聞いたところ、「8」が15.9%で最も高く、次いで「7」の15.4%であった。
- 平均値は「6.06」で、前年の「6.00」より0.06ポイント高かった。

■「就職活動」に対する気持ちの高まり度（5月）【自分自身】 大学生\_\_全体(就職志望者/単一回答) ※大学院生除く

□【自分自身】(「0」～「10」の11段階)

	0	1	2	3	4	5	6	7	8	9	10	平均値
2017年卒	4.9%	2.3%	3.7%	7.6%	7.4%	13.2%	11.6%	15.4%	15.9%	6.6%	11.4%	6.06
2016年卒	4.6%	3.2%	3.1%	7.0%	7.5%	11.9%	13.3%	19.5%	15.4%	4.8%	9.8%	6.00
前年同月差	0.3	-0.9	0.6	0.6	-0.1	1.3	-1.7	-4.1	0.5	1.8	1.6	0.06

□【自分自身】の高まりの5分類



<「気持ちの高まり度」を選んだ理由(自由回答)> ※コメント内の(「 」)は、「高まり度」

#### 【高まり度が「6」以上を選んだ学生】

- したいことがしっかりと決まり、受けたい企業を確定していたため。(「10」)
- 最終選考に複数進んだためモチベーションが高まった。(「10」)
- 自分の将来について深く時間をかけて考えられた。本当に自分に合う職種を、面接の中で見つけられた。(「10」)
- リクルーター面談や面接が始まり、この先の選考に向けて頑張ろうと思えたから。(「9」)
- 多くの企業から不合格の通知を受け、落ち込むと共に、頑張らなければという気持ちを持ったから。(「8」)
- 初めて面接を経験し、自分の準備不足を痛感した。なので、今回の反省を次に生かそうとやる気が出た。(「8」)
- 意欲はあるが、お祈りやサイレントをくらったり、学業が上手く行かないなどで精神的にまいってた。(「7」)
- 面接が段々と始まって、実際に選考に向かう中で気持ちが上がっていった。(「7」)
- すでに内定を貰ったことで、絞って選考を進んだためモチベーションは最大ではなかった。(「7」)
- 教員採用試験があるが、周りの友達が内定を取っていることに焦った。(「7」)

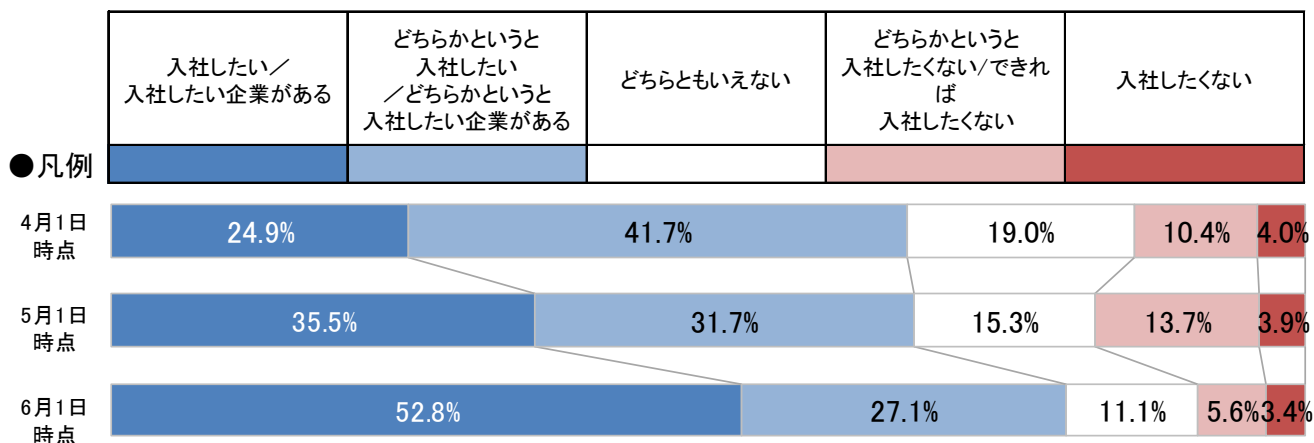
#### 【高まり度が「3」以下を選んだ学生】

- 卒論や研究にも手をかけないといけず、いっぱいいいになっている。(「3」)
- 企業によって選考スケジュールが異なり、また、不透明な選考も多かったため翻弄されていた。納得できない部分が多いけど学生側からしたらなす術が無く、辛かった。(「3」)
- 調べる行為は行ったが、実際に選考を受けたりと行動を起こすことがほとんどなかったから。(「3」)
- 教育実習があったため、エントリーシートを出すことしか就職活動ができなかったから。(「3」)
- 就職活動と部活とバイトと授業とすべて中途半端になってしまっているから。(「3」)
- 実習が終わったばかりで、まだ気持ちが就職活動に向いていない。(「1」)
- 内々定を貰った段階で、次の企業の採用試験に向かうやる気が無くなった。(「0」)

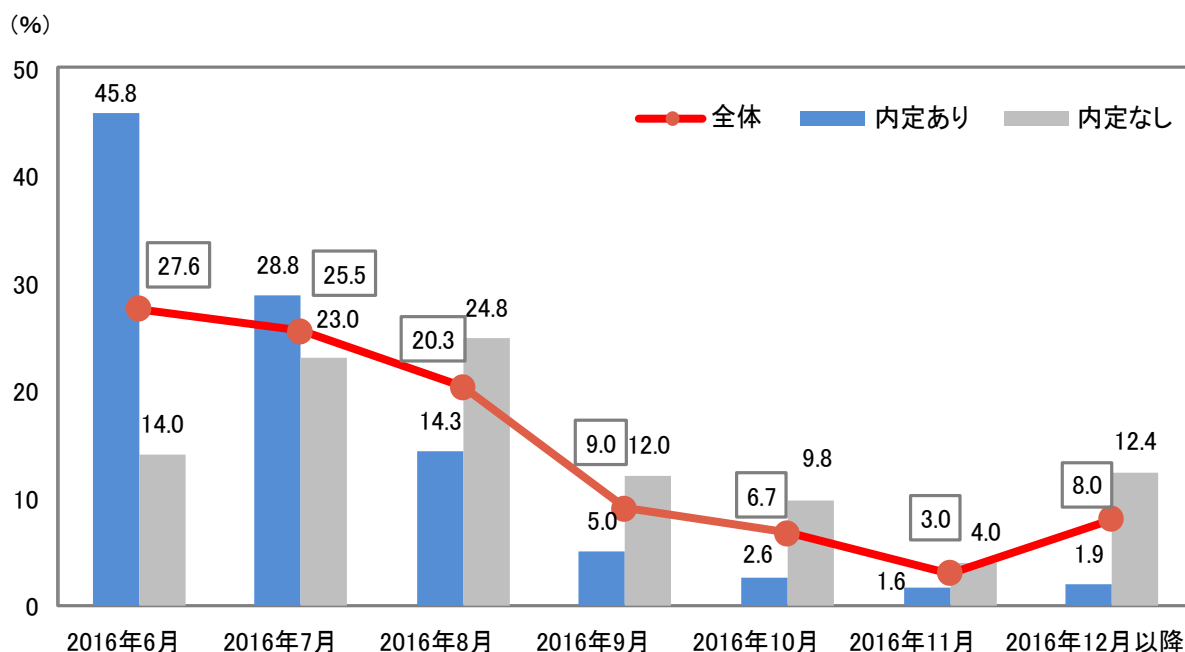
## 6) 内定先企業への入社意向、就職活動の終了予定時期（6月1日時点）

- 6月1日時点の就職活動実施者に対し、内定先企業への入社意向を聞いたところ、「入社したい／入社したい企業がある」と答えた学生が52.8%で最も多く、次いで「どちらかというに入社したい／どちらかというに入社したい企業がある」の27.1%の順であった。
- 6月1日時点の就職活動実施者のうち、内定有無別の活動終了予定時期を見ると、内定取得者では「2016年6月」が45.8%で最も多く、内定未取得者では「2016年8月」が24.8%で最も多かった。

■内定先企業への入社意向 大学生\_\_全体(就職志望者・1社以上内定保有者/単一回答) ※大学院生除く



■就職活動の終了予定時期 大学生\_\_全体(就職志望者・就職活動実施者/単一回答) ※大学院生除く



7) 「就職活動」および「就職」に対する心情の天気模様

- 6月1日時点での就職志望者の「就職活動」に対する心情を天気であらわすと、5月は「晴れ」が最も多かった。前年と比べ最も差があったものは「快晴」で、前年より7.0ポイント高かった。
- 6月の「就職活動」に対する心情の天気見通しは、「快晴」が最も多かった。前年と比べ最も差があったものは「快晴」で、前年より14.2ポイント高かった。
- 「就職活動」と同様に、「就職」に対する気持ちを天気であらわすと、5月は「晴れ」が最も多かった。前年と比べ差が大きかったのは、「晴れ」、「曇り」、「快晴」であった。

■「就職活動」に対する心情の天気模様\_5月の現状および6月の見通し\_大学生\_全体(就職志望者/単一回答) ※大学院生除く

		快晴	晴れ	薄日	曇り	小雨	大雨
5月現状	2017年卒	14.3%	25.1%	23.5%	19.6%	8.5%	8.9%
	2016年卒	7.3%	20.6%	28.9%	22.3%	12.2%	8.7%
	前年同月差	7.0	4.5	-5.4	-2.7	-3.7	0.2
6月見通し	2017年卒	27.3%	26.2%	19.2%	15.3%	5.1%	7.1%
	2016年卒	13.1%	26.1%	25.0%	18.8%	7.4%	9.5%
	前年同月差	14.2	0.1	-5.8	-3.5	-2.3	-2.4

<「就職活動」の総合天気>  
2017年卒

5月現状	6月見通し

※『総合天気』については、「就職活動」または、「就職」に対する天気をもとに、加重平均を算出。その数値をもとに天気を判断している。

■「就職」に対する心情の天気模様\_5月の現状\_大学生\_全体(就職志望者/単一回答) ※大学院生除く

		快晴	晴れ	薄日	曇り	小雨	大雨
5月現状	2017年卒	13.8%	26.3%	23.6%	18.7%	8.6%	9.1%
	2016年卒	9.8%	22.2%	26.3%	22.8%	9.2%	9.7%
	前年同月差	4.0	4.1	-2.7	-4.1	-0.6	-0.6

<「就職」の総合天気>  
2017年卒

5月現状

<6月の天気を選んだ理由(自由回答)>

※コメント内の( )は、「5月」→「6月」のそれぞれ天気

【天気が5月よりも良くなっている学生】

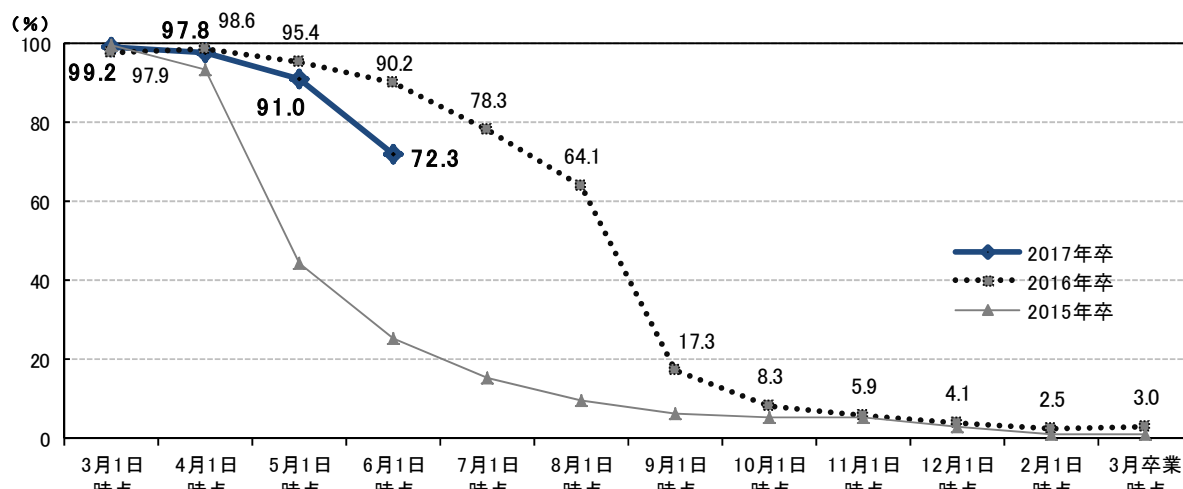
- 7月までには合否がでるため、就活はひと段落ついていると思いたい。(「大雨」→「快晴」)
- 7月になると1つは内定をもらったり、選考を進めたりできると思うから。(「小雨」→「晴れ」)
- 気持ちを切り替えて頑張ろうと考えているから。(「小雨」→「晴れ」)
- 6月に本命の企業の選考が控えているので期待もこめて快晴になってほしいから。(「晴れ」→「快晴」)
- 選考が進んで、内定の見通しが立つと思うから。(「曇り」→「薄日」)
- 既に第一志望群の企業から内々定を買っており、他の企業から内々定を買えず、その企業に行くことになっても希望通りであるから。(「薄日」→「快晴」)
- 内定をいただいて、就活を終えているはずだから。(「晴れ」→「快晴」)
- 公務員試験や実習なども決まってるはずなので、落ち着いてできる。(「曇り」→「晴れ」)

【天気が5月よりも悪くなっている学生】

- 内定先でのプロジェクトが忙しくなり、話し合うことなどが増え、大変そうなので。(「快晴」→「薄日」)
- 民間から内定はいただけたが、公務員試験のための勉強を続けなければいけないから。(「晴れ」→「曇り」)
- 国家公務員が本命のため、まだ進路が決定しないから。(「晴れ」→「曇り」)
- 徐々に周りも内定が決まりだして、企業も募集が終わってしまっていそうだから。(「晴れ」→「薄日」)
- あとになって本当にこの企業で良かったのかと悩んでいる。(「薄日」→「曇り」)
- 7月になると内定を買えた人が増えるため、焦りと不安しかないから。(「曇り」→「小雨」)
- 選考に進む会社数が減ってきて、周りは内定も出だす頃で焦りと不安が募るはず。(「曇り」→「小雨」)
- 卒論の中間発表があるため、就活に集中できない。(「小雨」→「大雨」)

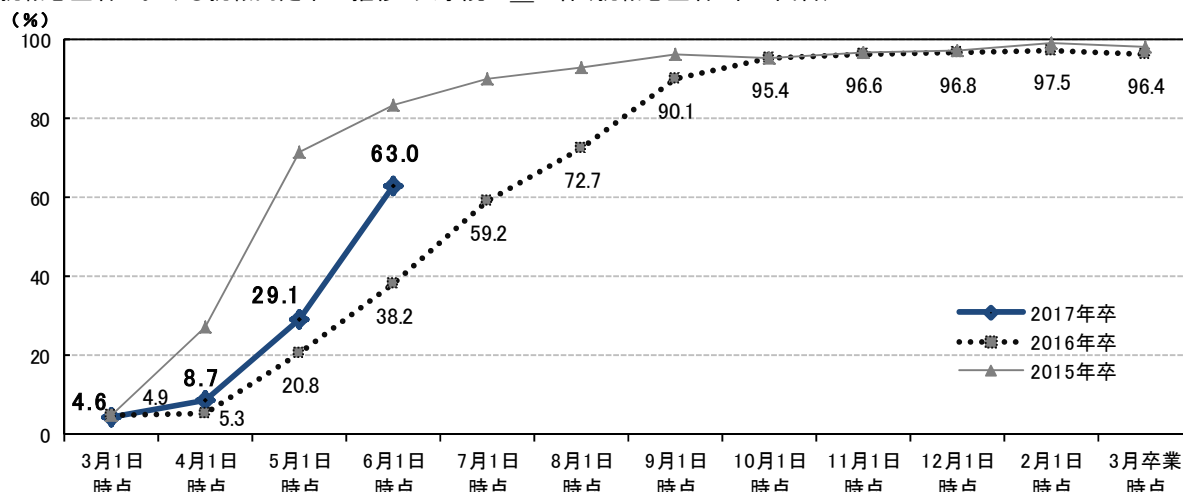
【参考データ】大学院生の就職活動状況および内定状況のデータ

□就職志望者における就職活動実施率の推移 大学院生\_全体(就職志望者/単一回答)



		3月1日	4月1日	5月1日	6月1日	7月1日	8月1日	9月1日	10月1日	11月1日	12月1日	2月1日	3月卒業
		時点	時点	時点	時点	時点	時点	時点	時点	時点	時点	時点	時点
全体	2017年卒	99.2%	97.8%	91.0%	72.3%								
	2016年卒	97.9%	98.6%	95.4%	90.2%	78.3%	64.1%	17.3%	8.3%	5.9%	4.1%	2.5%	3.0%
	2015年卒	99.6%	93.7%	44.4%	25.3%	15.6%	9.9%	6.2%	5.6%	5.3%	3.2%	1.2%	1.2%
	前回差		-1.4	-6.8	-18.7								
	前年同月差	1.3	-0.8	-4.4	-17.9								
理系	2017年卒	99.1%	98.2%	90.7%	71.5%								
	2016年卒	98.2%	98.8%	95.9%	90.1%	77.9%	63.6%	15.9%	6.9%	4.4%	2.2%	1.6%	1.8%
	2015年卒	99.7%	93.4%	43.4%	23.4%	14.0%	8.1%	5.5%	4.7%	4.7%	2.8%	1.0%	1.0%
	前回差		-0.9	-7.5	-19.2								
	前年同月差	0.9	-0.6	-5.2	-18.6								

□就職志望者における就職内定率の推移 大学院生\_全体(就職志望者/単一回答)



		3月1日	4月1日	5月1日	6月1日	7月1日	8月1日	9月1日	10月1日	11月1日	12月1日	2月1日	3月卒業
		時点	時点	時点	時点	時点	時点	時点	時点	時点	時点	時点	時点
全体	2017年卒	4.6%	8.7%	29.1%	63.0%								
	2016年卒	4.9%	5.3%	20.8%	38.2%	59.2%	72.7%	90.1%	95.4%	96.6%	96.8%	97.5%	96.4%
	2015年卒	5.0%	27.6%	71.7%	83.7%	90.2%	93.0%	96.6%	95.6%	96.9%	97.5%	99.2%	98.4%
	前回差		4.1	20.4	33.9								
	前年同月差	-0.3	3.4	8.3	24.8								
理系	2017年卒	4.3%	8.6%	29.4%	64.3%								
	2016年卒	5.0%	5.5%	21.2%	37.9%	59.3%	73.5%	90.6%	96.8%	98.1%	98.5%	98.1%	97.1%
	2015年卒	4.8%	28.0%	72.6%	84.8%	91.4%	94.2%	97.4%	96.3%	97.8%	98.2%	99.2%	98.5%
	前回差		4.3	20.8	34.9								
	前年同月差	-0.7	3.1	8.2	26.4								