

2016年5月23日  
 株式会社 リクルート ジョブズ


## -2016年4月度 アルバイト・パート 募集時平均時給調査-

### 三大都市圏の4月度平均時給は前年同月より16円増加の977円 34カ月連続で前年同月比プラス

株式会社リクルートジョブズ(本社:東京都中央区、代表取締役社長:柳川昌紀)の調査研究機関「ジョブズリサーチセンター(<http://jbrc.recruitjobs.co.jp/>)」が、2016年4月度の「アルバイト・パート募集時平均時給調査」をまとめましたので、ご報告いたします。

※本調査は、当社が企画運営する求人メディア『TOWNWORK』『TOWNWORK社員』『fromA navi』に掲載された求人情報より、アルバイト・パートの募集時平均時給を集計しております。

#### 【三大都市圏・全体】

○**三大都市圏(首都圏・東海・関西)の平均時給は 977円** (前年同月961円、前月977円) [ 3P ]

4月度平均時給は前年同月より16円増加の977円、増減率+1.7%となった。

職種別では「事務系」(前年同月比増減額+23円、増減率+2.3%)などすべての職種で前年同月比プラスとなった。前月比は「事務系」(前月比増減額+2円、増減率+0.2%)、「販売・サービス系」(同+1円、+0.1%)などでプラス、全体では増減なしとなった。

#### 【三大都市圏・エリア別】

首都圏、東海、関西すべてのエリアで前年同月比プラス [ 7P ]

○**首都圏の平均時給は 1,018円** (前年同月998円、前月1,019円) [ 8P ]

前年同月より20円増加(増減率+2.0%)、前月比は1円減少(同-0.1%)となった。

職種別では「事務系」(前年同月比増減額+27円、増減率+2.6%)などすべての職種で前年同月比プラスとなった。前月比は「フード系」(前月比増減額-4円、増減率-0.4%)、「製造・物流・清掃系」(同-1円、-0.1%)、「事務系」(同-1円、-0.1%)でマイナスとなった。

○**東海の平均時給は 920円** (前年同月905円、前月920円) [ 9P ]

前年同月より15円増加(増減率+1.7%)、前月比は増減なしとなった。

職種別では「販売・サービス系」(前年同月比増減額+21円、増減率+2.4%)、「事務系」(同+20円、+2.2%)、「フード系」(同+19円、+2.1%)などで前年同月比プラスとなった。前月比は「事務系」(前月比増減額+4円、増減率+0.4%)、「フード系」(同+2円、+0.2%)、「販売・サービス系」(同+1円、+0.1%)でプラス、全体では増減なしとなった。

○**関西の平均時給は 940円** (前年同月924円、前月940円) [ 10P ]

前年同月より16円増加(増減率+1.7%)、前月比は増減なしとなった。

職種別では「販売・サービス系」(前年同月比増減額+20円、増減率+2.2%)などすべての職種で前年同月比プラスとなった。前月比は「事務系」(前月比増減額+7円、増減率+0.7%)、「フード系」(同+2円、+0.2%)などでプラス、全体では増減なしとなった。

【本件に関するお問い合わせ先】  
<http://www.recruitjobs.co.jp/RJB/contact.html>

## 【調査概要】

当社が企画運営する求人メディア『TOWNWORK』『TOWNWORK社員』『fromA navi』に掲載された求人情報より、「アルバイト・パート」募集の求人情報を抽出し、募集時平均時給を集計した。

なお2014年10月度より職種小分類および大分類を変更したため、2011年1月以降の過去データについても再集計している。

## &lt;集計対象件数&gt;

2016年4月 381,377 件 ※2014年10月度から、全国の件数

## &lt;集計対象職種について&gt;

大分類	小分類
販売・サービス系	レジ
	販売
	* 1 アパレル販売
	● 化粧品販売
	コンビニスタッフ
	カラオケボックススタッフ
	CD・ビデオレンタルスタッフ
	ホールスタッフ(パチンコ・遊技場)
	レジャー施設業務全般
	ホテルフロント
	● ホテルスタッフ
	● 宿泊施設関連(旅館・民宿)
	● 冠婚葬祭スタッフ
	* 2 イベントスタッフ(設営・運営等)
	● チラシ・パンフレット配布
	キャンペーンスタッフ
	(1) 販売・サービス系 全体
フード系	ホールスタッフ(飲食店)
	● 料理店・レストラン・他
	● 居酒屋・バー
	* 3 調理・コック・板前(見習含む)
	● 料理店・レストラン・他
	● 居酒屋・バー
	ファストフード
	● パン職人・パティシエ
	洗い場・パントリー
	(2) フード系 全体
製造・物流・清掃系	食品製造・販売
	組立工
	● 製造・生産(重工業除く)
	● メカニック(修理・整備士)
	● 品質管理・検査
	物流作業
	構内作業(フォークリフト等オペレータ)
	* 4 ドライバー・配送・デリバリー
	● ドライバー(中型・大型・バス・タクシー)
	* 5 清掃・洗浄・クリーニング
	● 警備員・監視員・パーキングスタッフ
	● ビルメンテナンス・施設管理
	ガソリンスタンドスタッフ
	製造・物流・清掃系 全体

※接待のある飲食業の職種は除く

大分類	小分類
事務系	受付
	一般事務
	● 営業事務・営業アシスタント
	* 6 電話対応
	* 6 コールセンタースタッフ
	● データ入力
	医療事務
	● 財務・会計・経理系職
	(3)(4) 事務系 全体
	営業系
テレフォンアポインター	
(1)(3) 営業系 全体	
専門職系	看護師
	* 8 歯科衛生士・歯科技工士
	歯科助手
	● 医療関係技術者
	介護スタッフ
	訪問介護員(ホームヘルパー)
	● 介護福祉士
	● 美容師・理容師
	* 9 エステ・ネイル・マッサージ
	* 10 スポーツインストラクター
	塾講師
● 保育士	
(2)(4) 専門職系 全体	

※2014年10月度からの変更点

●: 新設

\*: 名称変更、集計変更 元名称は下記を参照

- \* 1 ファッションアドバイザー
- \* 2 イベントスタッフ
- \* 3 調理師
- \* 4 ドライバー・配送
- \* 5 清掃 集計範囲を変更
- \* 6 電話対応を、「電話対応」と「コールセンタースタッフ」へ分割
- \* 7 集計範囲を変更
- \* 8 歯科衛生士
- \* 9 エステ・マッサージ
- \* 10 インストラクター

(1) チラシ・パンフレット配布: 営業系から販売・サービス系へ

(2) パン職人・パティシエ: 専門職系からフード系へ

(3) 営業アシスタント: 営業系から事務系へ

(4) データ入力: 専門職系から事務系へ

## &lt;集計対象媒体について&gt;

『TOWNWORK』 : 「家の近くで働きたい」「学校の近くで働きたい」など勤務地を重視する読者へ向けた無料の仕事情報誌。全国で展開。

『TOWNWORK社員』: 「地元で社員になりたい」など勤務地と雇用形態を重視する読者へ向けた無料の仕事情報誌。全国で展開。

『fromA navi』 : アルバイト・仕事探しの総合求人情報サイト。関東、関西、東海エリアを中心に、北海道・東北・北陸・甲信越、中国・四国、九州・沖縄、リゾートの全8版を展開。

## &lt;エリア区分について&gt;

対象媒体に掲載される求人情報記載の所在地に準拠し、以下の通りとした。

北海道	: 北海道
東北	: 宮城県、青森県、岩手県、秋田県、山形県、福島県
北関東	: 栃木県、群馬県、茨城県
首都圏	: 東京都、神奈川県、千葉県、埼玉県
甲信越・北陸	: 山梨県、長野県、新潟県、石川県、富山県、福井県
東海	: 愛知県、三重県、岐阜県、静岡県
関西	: 大阪府、兵庫県、京都府、奈良県、滋賀県、和歌山県
中国・四国	: 広島県、岡山県、山口県、島根県、鳥取県、香川県、徳島県、愛媛県、高知県
九州	: 福岡県、佐賀県、長崎県、熊本県、大分県、宮崎県、鹿児島県、沖縄県

## &lt;参考:全国エリア別 募集時平均時給&gt;

## ■全国 平均時給

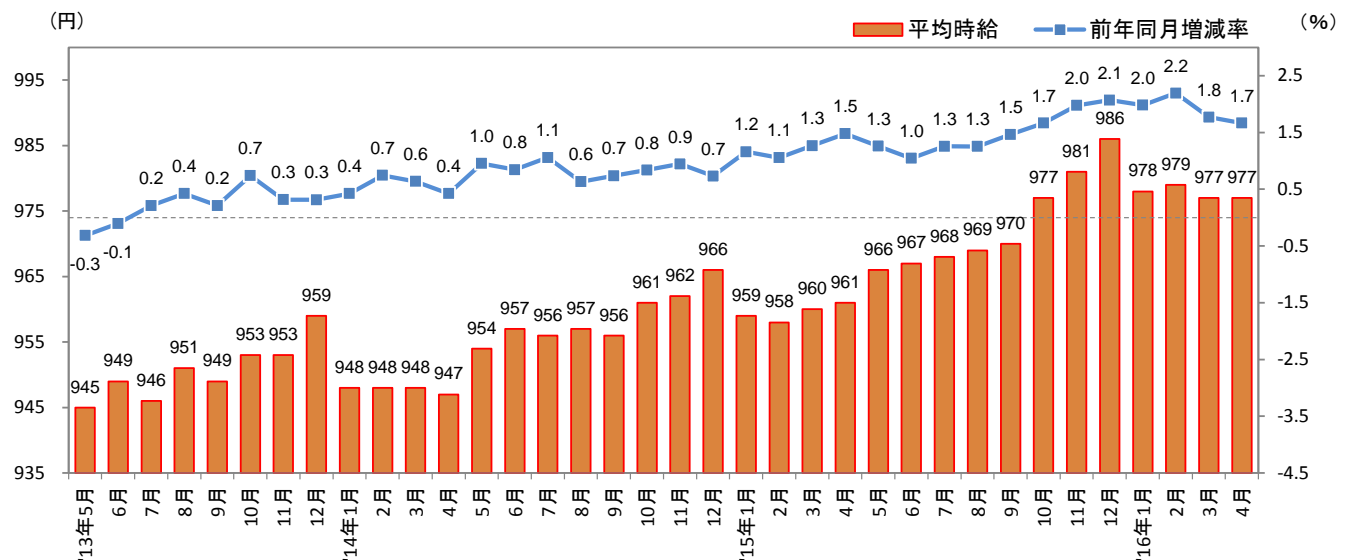
大分類	平均時給(円)										
	北海道	東北	北関東	首都圏	甲信越・北陸	東海	関西	中国・四国	九州	三大都市圏	全国
販売・サービス系	817	807	885	990	855	903	930	840	813	958	927
フード系	810	837	870	997	857	907	909	864	818	952	923
製造・物流・清掃系	815	827	883	1,006	877	926	931	861	819	970	943
事務系	1,020	1,052	867	1,051	906	925	961	941	928	1,009	998
営業系	1,073	-	-	1,194	-	1,066	1,154	1,014	1,061	1,163	1,140
専門職系	977	1,010	1,010	1,165	1,160	1,030	1,127	1,008	942	1,135	1,114
全体	845	857	883	1,018	870	920	940	866	830	977	948

※「その他」は省略

※-: サンプル数30件未満のデータ

## 1. 三大都市圏 募集時平均時給調査

## ■三大都市圏(首都圏・東海・関西)全体 平均時給推移 直近36カ月の動向



## 1. 三大都市圏 募集時平均時給調査

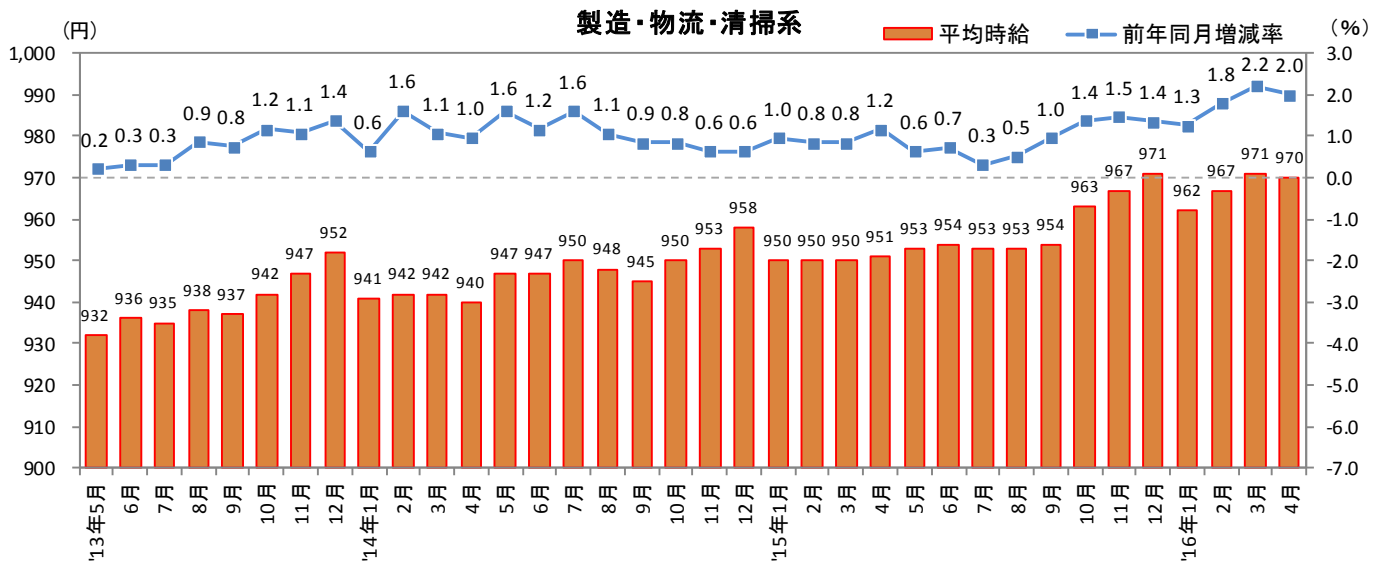
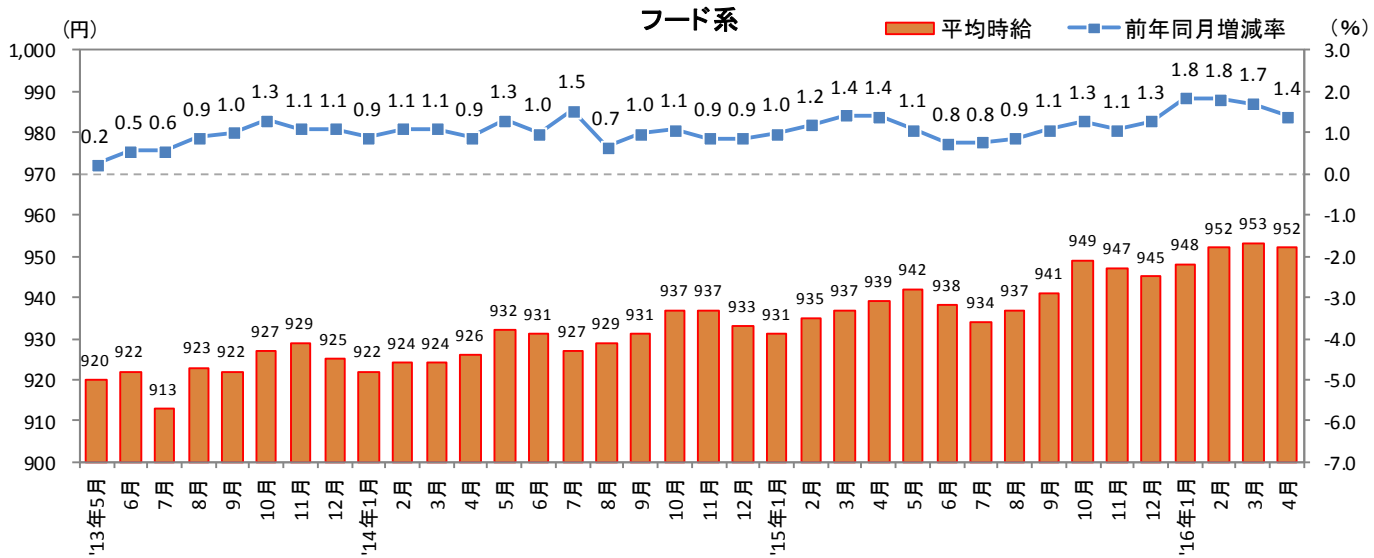
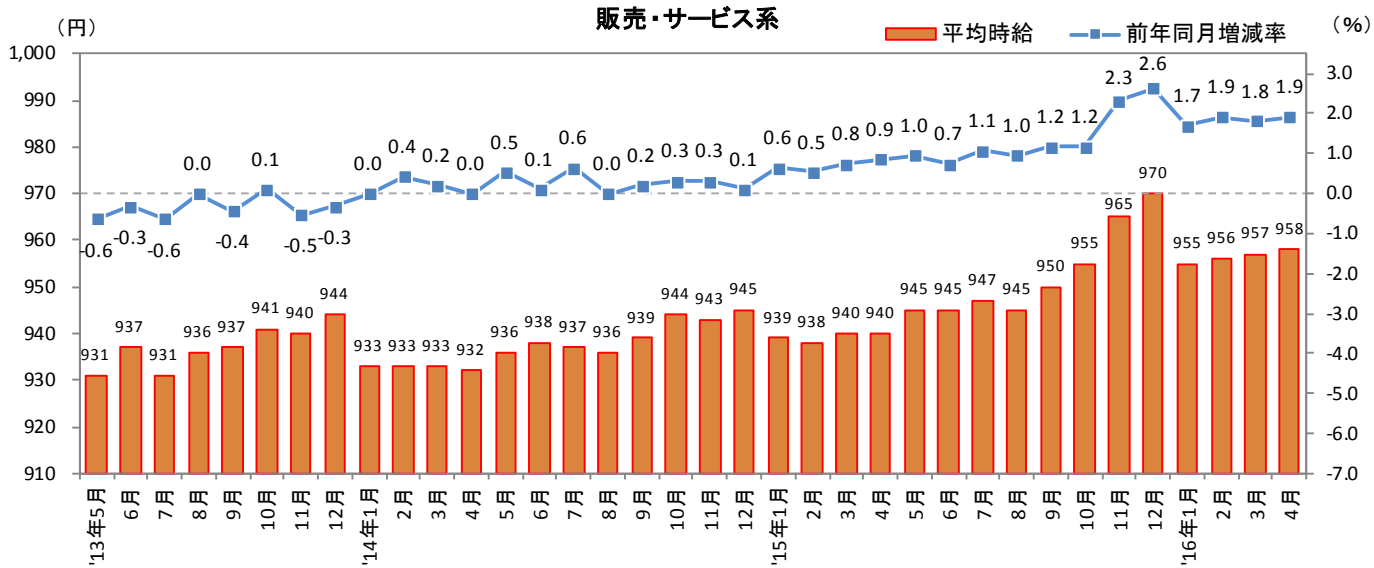
## ■三大都市圏 職種別 平均時給

大分類	小分類	今月	前年同月比較(2015年4月)			前月比較(2016年3月)		
		平均時給 (円)	平均時給 (円)	増減額 (円)	増減率	平均時給 (円)	増減額 (円)	増減率
販売・サービス系	レジ	923	915	8	0.9%	925	▲ 2	-0.2%
	販売	945	938	7	0.7%	944	1	0.1%
	アパレル販売	960	927	33	3.6%	942	18	1.9%
	化粧品販売	1,175	1,087	88	8.1%	1,113	62	5.6%
	コンビニスタッフ	896	886	10	1.1%	896	0	0.0%
	カラオケボックススタッフ	962	940	22	2.3%	952	10	1.1%
	CD・ビデオレンタルスタッフ	867	846	21	2.5%	864	3	0.3%
	ホールスタッフ(パチンコ・遊技場)	1,190	1,173	17	1.4%	1,186	4	0.3%
	レジャー施設業務全般	978	945	33	3.5%	962	16	1.7%
	ホテルフロント	1,000	954	46	4.8%	994	6	0.6%
	ホテルスタッフ	948	931	17	1.8%	953	▲ 5	-0.5%
	宿泊施設関連(旅館・民宿)	954	908	46	5.1%	945	9	1.0%
	冠婚葬祭スタッフ	1,014	992	22	2.2%	984	30	3.0%
	イベントスタッフ(設営・運営等)	1,052	1,077	▲ 25	-2.3%	1,049	3	0.3%
	チラシ・パンフレット配布	1,006	942	64	6.8%	996	10	1.0%
キャンペーンスタッフ	1,183	1,131	52	4.6%	1,221	▲ 38	-3.1%	
販売・サービス系 全体	958	940	18	1.9%	957	1	0.1%	
フード系	ホールスタッフ(飲食店)	961	951	10	1.1%	965	▲ 4	-0.4%
	料理店・レストラン・他	960	950	10	1.1%	965	▲ 5	-0.5%
	居酒屋・バー	965	956	9	0.9%	962	3	0.3%
	調理・コック・板前(見習含む)	944	928	16	1.7%	940	4	0.4%
	料理店・レストラン・他	942	925	17	1.8%	938	4	0.4%
	居酒屋・バー	959	945	14	1.5%	952	7	0.7%
	ファストフード	938	919	19	2.1%	948	▲ 10	-1.1%
	パン職人・パティシエ	914	893	21	2.4%	911	3	0.3%
	洗い場・パントリー	937	918	19	2.1%	942	▲ 5	-0.5%
	フード系 全体	952	939	13	1.4%	953	▲ 1	-0.1%
製造・物流・清掃系	食品製造・販売	923	911	12	1.3%	922	1	0.1%
	組立工	984	974	10	1.0%	994	▲ 10	-1.0%
	製造・生産(重工業除く)	980	982	▲ 2	-0.2%	963	17	1.8%
	メカニック(修理・整備士)	975	935	40	4.3%	976	▲ 1	-0.1%
	品質管理・検査	961	968	▲ 7	-0.7%	978	▲ 17	-1.7%
	物流作業	970	957	13	1.4%	973	▲ 3	-0.3%
	構内作業(フォークリフト等オペレータ)	1,064	965	99	10.3%	1,051	13	1.2%
	ドライバー・配送・デリバリー	997	981	16	1.6%	1,000	▲ 3	-0.3%
	ドライバー(中型・大型・バス・タクシー)	1,093	1,051	42	4.0%	1,097	▲ 4	-0.4%
	清掃・洗浄・クリーニング	972	948	24	2.5%	971	1	0.1%
	警備員・監視員・パーキングスタッフ	1,012	945	67	7.1%	1,010	2	0.2%
	ビルメンテナンス・施設管理	1,014	986	28	2.8%	1,027	▲ 13	-1.3%
	ガソリンスタンドスタッフ	945	944	1	0.1%	957	▲ 12	-1.3%
	製造・物流・清掃系 全体	970	951	19	2.0%	971	▲ 1	-0.1%
事務系	受付	972	950	22	2.3%	974	▲ 2	-0.2%
	一般事務	981	962	19	2.0%	984	▲ 3	-0.3%
	営業事務・営業アシスタント	1,020	1,004	16	1.6%	1,015	5	0.5%
	電話対応	1,034	996	38	3.8%	1,028	6	0.6%
	コールセンタースタッフ	1,214	1,155	59	5.1%	1,203	11	0.9%
	データ入力	1,081	1,090	▲ 9	-0.8%	1,068	13	1.2%
	医療事務	949	939	10	1.1%	959	▲ 10	-1.0%
	財務・会計・経理系職	1,001	997	4	0.4%	999	2	0.2%
	事務系 全体	1,009	986	23	2.3%	1,007	2	0.2%
	営業系	営業	1,095	1,065	30	2.8%	1,100	▲ 5
テレフォンアポインター		1,216	1,160	56	4.8%	1,195	21	1.8%
営業系 全体		1,163	1,117	46	4.1%	1,148	15	1.3%
専門職系	看護師	1,690	1,607	83	5.2%	1,659	31	1.9%
	歯科衛生士・歯科技工士	1,361	1,334	27	2.0%	1,348	13	1.0%
	歯科助手	959	946	13	1.4%	956	3	0.3%
	医療関係技術者	1,172	1,140	32	2.8%	1,158	14	1.2%
	介護スタッフ	1,006	995	11	1.1%	1,017	▲ 11	-1.1%
	訪問介護員(ホームヘルパー)	1,133	1,167	▲ 34	-2.9%	1,153	▲ 20	-1.7%
	介護福祉士	1,084	1,085	▲ 1	-0.1%	1,093	▲ 9	-0.8%
	美容師・理容師	987	1,013	▲ 26	-2.6%	988	▲ 1	-0.1%
	エステ・ネイル・マッサージ	992	997	▲ 5	-0.5%	1,001	▲ 9	-0.9%
	スポーツインストラクター	958	931	27	2.9%	958	0	0.0%
	塾講師	1,297	1,261	36	2.9%	1,316	▲ 19	-1.4%
	保育士	1,057	1,060	▲ 3	-0.3%	1,046	11	1.1%
専門職系 全体	1,135	1,127	8	0.7%	1,136	▲ 1	-0.1%	
<b>三大都市圏 全体</b>	<b>977</b>	<b>961</b>	<b>16</b>	<b>1.7%</b>	<b>977</b>	<b>0</b>	<b>0.0%</b>	

※大分類および小分類の「その他」は省略

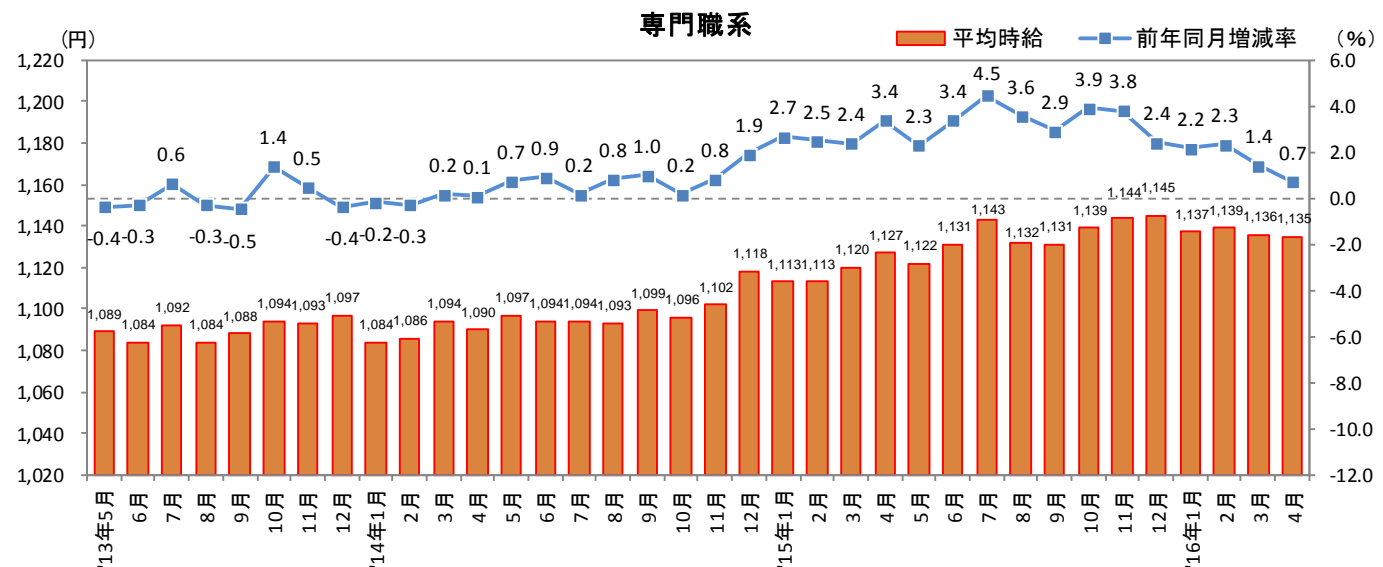
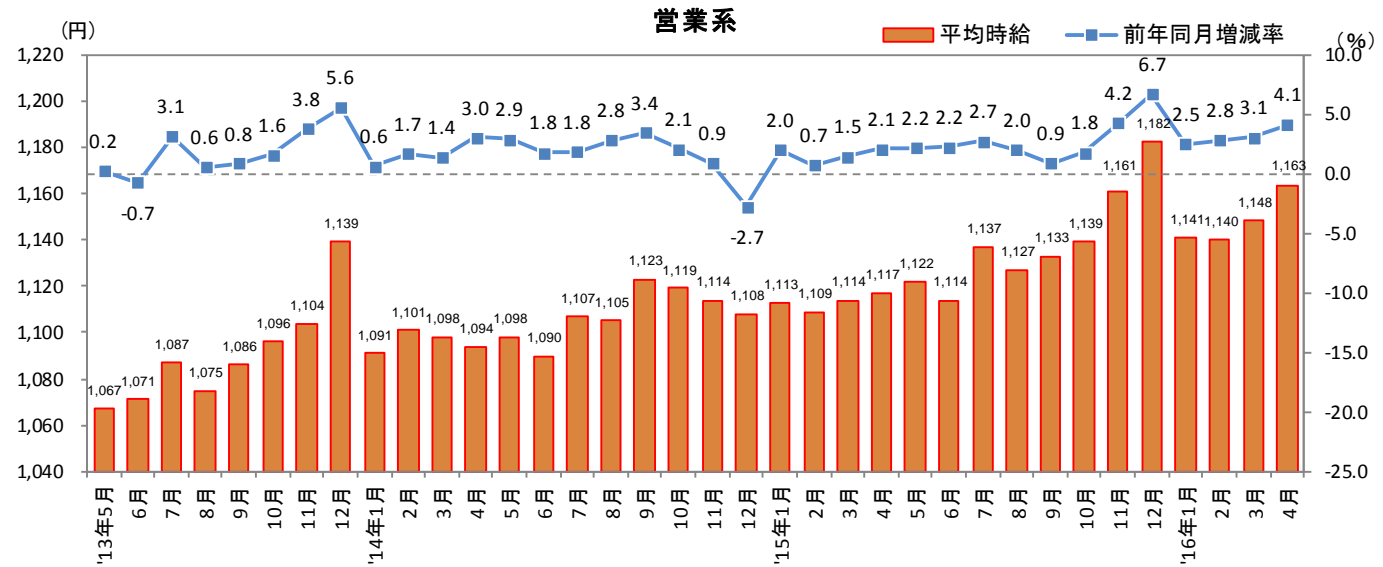
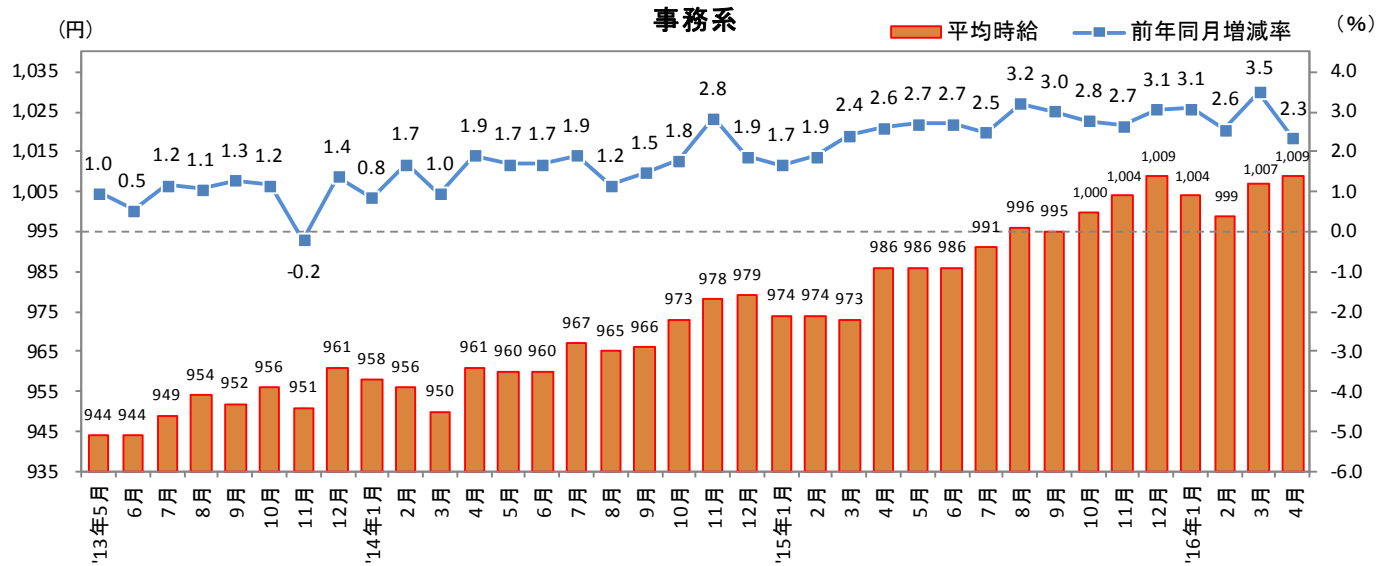
# 1. 三大都市圏 募集時平均時給調査

■三大都市圏職種別 平均時給推移 直近36カ月の動向



# 1. 三大都市圏 募集時平均時給調査

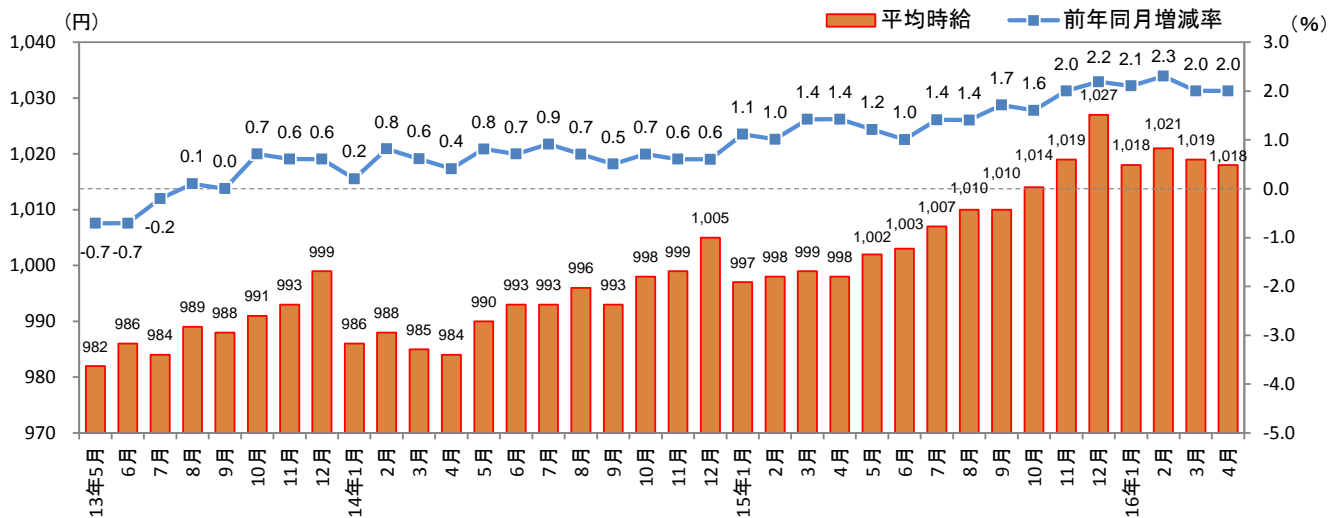
■三大都市圏職種別 平均時給推移 直近36カ月の動向



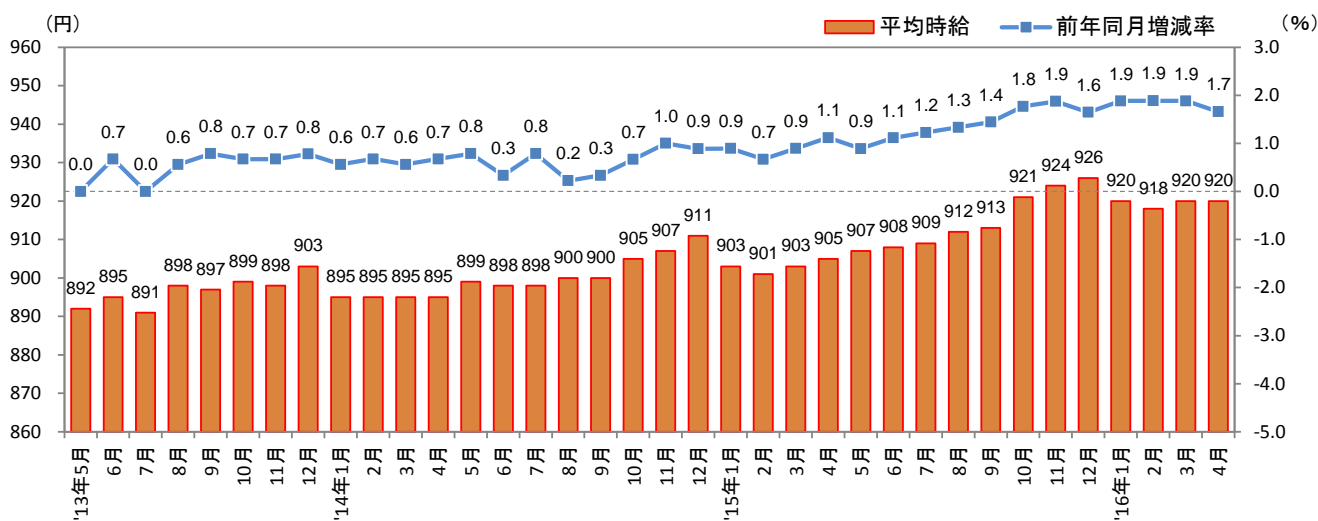
## 2. 三大都市圏エリア別 募集時平均時給調査

## 2-1 三大都市圏エリア別 募集時平均時給推移 直近36カ月の動向

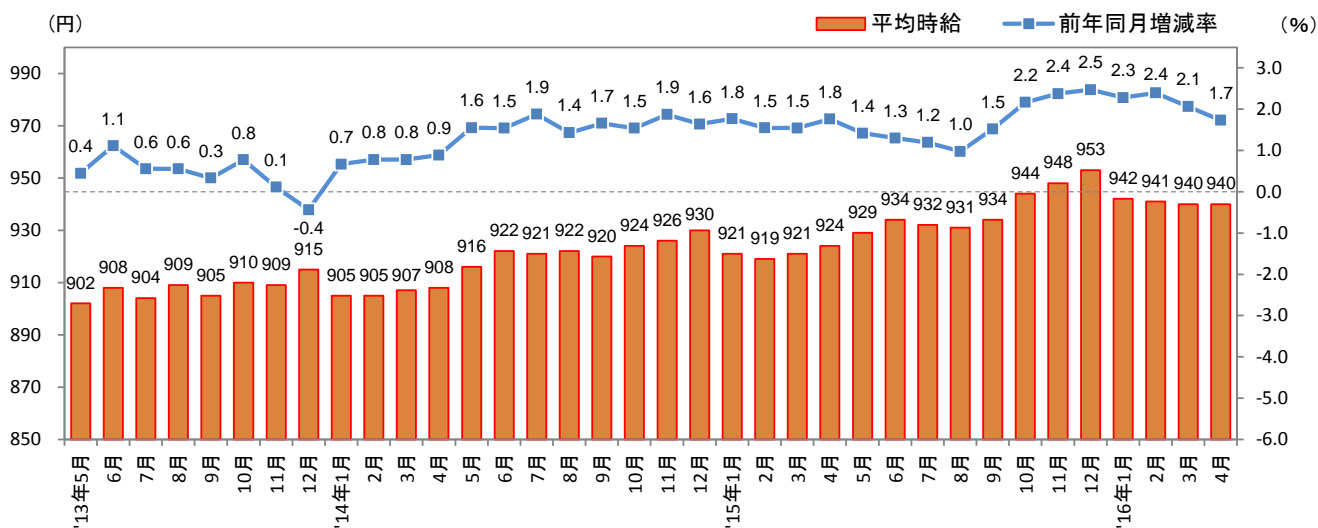
## ■首都圏（東京都、神奈川県、千葉県、埼玉県）



## ■東海（愛知県、三重県、岐阜県、静岡県）



## ■関西（大阪府、兵庫県、京都府、奈良県、滋賀県、和歌山県）





## 2. 三大都市圏エリア別 募集時平均時給調査

## 2-2 首都圏(東京都、神奈川県、千葉県、埼玉県)

## ■首都圏 職種別 平均時給

大分類	小分類	今月 平均時給 (円)	前年同月比較(2015年4月)			前月比較(2016年3月)		
			平均時給 (円)	増減額 (円)	増減率	平均時給 (円)	増減額 (円)	増減率
販売・サービス系	レジ	953	950	3	0.3%	959	▲ 6	-0.6%
	販売	975	975	0	0.0%	976	▲ 1	-0.1%
	アパレル販売	989	948	41	4.3%	960	29	3.0%
	化粧品販売	1,084	1,002	82	8.2%	1,004	80	8.0%
	コンビニスタッフ	941	931	10	1.1%	938	3	0.3%
	カラオケボックススタッフ	942	944	▲ 2	-0.2%	934	8	0.9%
	CD・ビデオレンタルスタッフ	898	878	20	2.3%	889	9	1.0%
	ホールスタッフ(パチンコ・遊技場)	1,217	1,207	10	0.8%	1,214	3	0.2%
	レジャー施設業務全般	1,026	976	50	5.1%	1,001	25	2.5%
	ホテルフロント	1,053	967	86	8.9%	1,048	5	0.5%
	ホテルスタッフ	981	982	▲ 1	-0.1%	1,000	▲ 19	-1.9%
	宿泊施設関連(旅館・民宿)	991	956	35	3.7%	1,003	▲ 12	-1.2%
	冠婚葬祭スタッフ	1,060	1,017	43	4.2%	1,017	43	4.2%
	イベントスタッフ(設営・運営等)	1,115	1,139	▲ 24	-2.1%	1,094	21	1.9%
	チラシ・パンフレット配布	1,071	1,005	66	6.6%	1,089	▲ 18	-1.7%
	キャンペーンスタッフ	1,262	1,206	56	4.6%	1,299	▲ 37	-2.8%
販売・サービス系 全体	990	973	17	1.7%	988	2	0.2%	
フード系	ホールスタッフ(飲食店)	1,013	1,000	13	1.3%	1,021	▲ 8	-0.8%
	料理店・レストラン・他	1,014	1,000	14	1.4%	1,024	▲ 10	-1.0%
	居酒屋・バー	1,003	996	7	0.7%	1,004	▲ 1	-0.1%
	調理・コック・板前(見習含む)	984	966	18	1.9%	981	3	0.3%
	料理店・レストラン・他	983	963	20	2.1%	980	3	0.3%
	居酒屋・バー	993	982	11	1.1%	990	3	0.3%
	ファストフード	970	947	23	2.4%	977	▲ 7	-0.7%
	パン職人・パティシエ	946	937	9	1.0%	944	2	0.2%
	洗い場・パントリー	984	961	23	2.4%	990	▲ 6	-0.6%
	フード系 全体	997	982	15	1.5%	1,001	▲ 4	-0.4%
製造・物流・清掃系	食品製造・販売	962	948	14	1.5%	964	▲ 2	-0.2%
	組立工	999	987	12	1.2%	1,010	▲ 11	-1.1%
	製造・生産(重工業除く)	1,012	1,000	12	1.2%	947	65	6.9%
	メカニック(修理・整備士)	992	951	41	4.3%	1,000	▲ 8	-0.8%
	品質管理・検査	971	980	▲ 9	-0.9%	966	5	0.5%
	物流作業	1,002	979	23	2.3%	999	3	0.3%
	構内作業(フォークリフト等オペレータ)	1,097	988	109	11.0%	1,087	10	0.9%
	ドライバール・配送・デリバリー	1,038	1,019	19	1.9%	1,039	▲ 1	-0.1%
	ドライバール(中型・大型・バス・タクシー)	1,085	1,055	30	2.8%	1,106	▲ 21	-1.9%
	清掃・洗浄・クリーニング	1,012	989	23	2.3%	1,017	▲ 5	-0.5%
	警備員・監視員・パーキングスタッフ	1,045	976	69	7.1%	1,042	3	0.3%
	ビルメンテナンス・施設管理	1,047	1,021	26	2.5%	1,055	▲ 8	-0.8%
	ガソリンスタンドスタッフ	981	997	▲ 16	-1.6%	1,000	▲ 19	-1.9%
製造・物流・清掃系 全体	1,006	983	23	2.3%	1,007	▲ 1	-0.1%	
事務系	受付	1,028	1,002	26	2.6%	1,034	▲ 6	-0.6%
	一般事務	1,019	1,001	18	1.8%	1,025	▲ 6	-0.6%
	営業事務・営業アシスタント	1,058	1,028	30	2.9%	1,048	10	1.0%
	電話対応	1,067	1,014	53	5.2%	1,056	11	1.0%
	コールセンタースタッフ	1,217	1,173	44	3.8%	1,207	10	0.8%
	データ入力	1,114	1,138	▲ 24	-2.1%	1,116	▲ 2	-0.2%
	医療事務	988	977	11	1.1%	1,003	▲ 15	-1.5%
	財務・会計・経理系職	1,043	1,016	27	2.7%	1,033	10	1.0%
	事務系 全体	1,051	1,024	27	2.6%	1,052	▲ 1	-0.1%
営業系	営業	1,115	1,083	32	3.0%	1,125	▲ 10	-0.9%
	テレフォンアポインター	1,260	1,204	56	4.7%	1,259	1	0.1%
	営業系 全体	1,194	1,143	51	4.5%	1,186	8	0.7%
専門職系	看護師	1,757	1,634	123	7.5%	1,704	53	3.1%
	歯科衛生士・歯科技士	1,382	1,353	29	2.1%	1,370	12	0.9%
	歯科助手	987	970	17	1.8%	984	3	0.3%
	医療関係技術者	1,116	1,128	▲ 12	-1.1%	1,082	34	3.1%
	介護スタッフ	1,037	1,018	19	1.9%	1,048	▲ 11	-1.0%
	訪問介護員(ホームヘルパー)	1,175	1,208	▲ 33	-2.7%	1,196	▲ 21	-1.8%
	介護福祉士	1,146	1,125	21	1.9%	1,139	7	0.6%
	美容師・理容師	997	1,024	▲ 27	-2.6%	1,008	▲ 11	-1.1%
	エステ・ネイル・マッサージ	1,023	1,032	▲ 9	-0.9%	1,012	11	1.1%
	スポーツインストラクター	982	940	42	4.5%	1,005	▲ 23	-2.3%
	塾講師	1,311	1,250	61	4.9%	1,289	22	1.7%
	保育士	1,071	1,078	▲ 7	-0.6%	1,061	10	0.9%
専門職系 全体	1,165	1,150	15	1.3%	1,160	5	0.4%	
<b>首都圏 全体</b>	<b>1,018</b>	<b>998</b>	<b>20</b>	<b>2.0%</b>	<b>1,019</b>	<b>▲ 1</b>	<b>-0.1%</b>	

※大分類および小分類の「その他」は省略



## 2. 三大都市圏エリア別 募集時平均時給調査

## 2-3 東海(愛知県、三重県、岐阜県、静岡県)

## ■東海 職種別 平均時給

大分類	小分類	今月 平均時給 (円)	前年同月比較(2015年4月)			前月比較(2016年3月)		
			平均時給 (円)	増減額 (円)	増減率	平均時給 (円)	増減額 (円)	増減率
販売・サービス系	レジ	879	858	21	2.4%	880	▲ 1	-0.1%
	販売	912	883	29	3.3%	910	2	0.2%
	アパレル販売	934	910	24	2.6%	926	8	0.9%
	化粧品販売	870	834	36	4.3%	864	6	0.7%
	コンビニスタッフ	836	818	18	2.2%	835	1	0.1%
	カラオケボックススタッフ	956	912	44	4.8%	950	6	0.6%
	CD・ビデオレンタルスタッフ	831	815	16	2.0%	824	7	0.8%
	ホールスタッフ(パチンコ・遊技場)	1,170	1,157	13	1.1%	1,159	11	0.9%
	レジャー施設業務全般	925	903	22	2.4%	912	13	1.4%
	ホテルフロント	895	919	▲ 24	-2.6%	915	▲ 20	-2.2%
	ホテルスタッフ	905	877	28	3.2%	908	▲ 3	-0.3%
	宿泊施設関連(旅館・民宿)	939	873	66	7.6%	901	38	4.2%
	冠婚葬祭スタッフ	976	978	▲ 2	-0.2%	984	▲ 8	-0.8%
	イベントスタッフ(設営・運営等)	956	982	▲ 26	-2.6%	953	3	0.3%
	チラシ・パンフレット配布	989	955	34	3.6%	970	19	2.0%
	キャンペーンスタッフ	1,097	-	-	-	-	-	-
販売・サービス系 全体	903	882	21	2.4%	902	1	0.1%	
フード系	ホールスタッフ(飲食店)	910	891	19	2.1%	908	2	0.2%
	料理店・レストラン・他	905	885	20	2.3%	903	2	0.2%
	居酒屋・バー	944	924	20	2.2%	940	4	0.4%
	調理・コック・板前(見習含む)	907	887	20	2.3%	904	3	0.3%
	料理店・レストラン・他	901	880	21	2.4%	898	3	0.3%
	居酒屋・バー	949	932	17	1.8%	943	6	0.6%
	ファストフード	895	888	7	0.8%	889	6	0.7%
	パン職人・パティシエ	874	844	30	3.6%	867	7	0.8%
	洗い場・パントリー	899	891	8	0.9%	903	▲ 4	-0.4%
	フード系 全体	907	888	19	2.1%	905	2	0.2%
製造・物流・清掃系	食品製造・販売	872	863	9	1.0%	867	5	0.6%
	組立工	955	973	▲ 18	-1.8%	974	▲ 19	-2.0%
	製造・生産(重工業除く)	960	975	▲ 15	-1.5%	976	▲ 16	-1.6%
	メカニック(修理・整備士)	953	921	32	3.5%	1,000	▲ 47	-4.7%
	品質管理・検査	937	976	▲ 39	-4.0%	955	▲ 18	-1.9%
	物流作業	929	924	5	0.5%	943	▲ 14	-1.5%
	構内作業(フォークリフト等オペレータ)	1,026	942	84	8.9%	1,010	16	1.6%
	ドライバー・配送・デリバリー	958	939	19	2.0%	959	▲ 1	-0.1%
	ドライバーク(中型・大型・バス・タクシー)	1,144	1,045	99	9.5%	1,097	47	4.3%
	清掃・洗浄・クリーニング	916	900	16	1.8%	911	5	0.5%
	警備員・監視員・パーキングスタッフ	915	903	12	1.3%	928	▲ 13	-1.4%
	ビルメンテナンス・施設管理	908	882	26	2.9%	960	▲ 52	-5.4%
	ガソリンスタンドスタッフ	904	890	14	1.6%	907	▲ 3	-0.3%
製造・物流・清掃系 全体	926	915	11	1.2%	927	▲ 1	-0.1%	
事務系	受付	892	874	18	2.1%	896	▲ 4	-0.4%
	一般事務	914	897	17	1.9%	912	2	0.2%
	営業事務・営業アシスタント	984	995	▲ 11	-1.1%	985	▲ 1	-0.1%
	電話対応	953	909	44	4.8%	913	40	4.4%
	コールセンタースタッフ	1,187	1,133	54	4.8%	1,171	16	1.4%
	データ入力	959	972	▲ 13	-1.3%	944	15	1.6%
	医療事務	903	886	17	1.9%	910	▲ 7	-0.8%
	財務・会計・経理系職	906	883	23	2.6%	942	▲ 36	-3.8%
	事務系 全体	925	905	20	2.2%	921	4	0.4%
営業系	営業	1,017	1,040	▲ 23	-2.2%	1,059	▲ 42	-4.0%
	テレフォンアポインター	1,115	1,127	▲ 12	-1.1%	1,084	31	2.9%
	営業系 全体	1,066	1,083	▲ 17	-1.6%	1,070	▲ 4	-0.4%
専門職系	看護師	1,434	1,430	4	0.3%	1,453	▲ 19	-1.3%
	歯科衛生士・歯科技士	1,275	1,243	32	2.6%	1,244	31	2.5%
	歯科助手	921	907	14	1.5%	915	6	0.7%
	医療関係技術者	986	989	▲ 3	-0.3%	970	16	1.6%
	介護スタッフ	956	953	3	0.3%	955	1	0.1%
	訪問介護員(ホームヘルパー)	1,083	1,088	▲ 5	-0.5%	1,076	7	0.7%
	介護福祉士	969	1,041	▲ 72	-6.9%	1,010	▲ 41	-4.1%
	美容師・理容師	925	930	▲ 5	-0.5%	931	▲ 6	-0.6%
	エステ・ネイル・マッサージ	902	956	▲ 54	-5.6%	897	5	0.6%
	スポーツインストラクター	954	922	32	3.5%	913	41	4.5%
	塾講師	1,287	1,373	▲ 86	-6.3%	1,311	▲ 24	-1.8%
	保育士	982	983	▲ 1	-0.1%	981	1	0.1%
専門職系 全体	1,030	1,049	▲ 19	-1.8%	1,032	▲ 2	-0.2%	
<b>東海 全体</b>	<b>920</b>	<b>905</b>	<b>15</b>	<b>1.7%</b>	<b>920</b>	<b>0</b>	<b>0.0%</b>	

※大分類および小分類の「その他」は省略

※-:集計対象件数30件未満

## 2. 三大都市圏エリア別 募集時平均時給調査

## 2-4 関西(大阪府、兵庫県、京都府、奈良県、滋賀県、和歌山県)

## ■関西 職種別 平均時給

大分類	小分類	今月	前年同月比較(2015年4月)			前月比較(2016年3月)		
		平均時給 (円)	平均時給 (円)	増減額 (円)	増減率	平均時給 (円)	増減額 (円)	増減率
販売・サービス系	レジ	876	853	23	2.7%	875	1	0.1%
	販売	888	882	6	0.7%	886	2	0.2%
	アパレル販売	908	889	19	2.1%	914	▲ 6	-0.7%
	化粧品販売	1,329	1,266	63	5.0%	1,285	44	3.4%
	コンビニスタッフ	864	852	12	1.4%	867	▲ 3	-0.3%
	カラオケボックススタッフ	981	954	27	2.8%	971	10	1.0%
	CD・ビデオレンタルスタッフ	840	828	12	1.4%	863	▲ 23	-2.7%
	ホールスタッフ(パチンコ・遊技場)	1,161	1,135	26	2.3%	1,164	▲ 3	-0.3%
	レジャー施設業務全般	948	937	11	1.2%	947	1	0.1%
	ホテルフロント	958	951	7	0.7%	931	27	2.9%
	ホテルスタッフ	921	894	27	3.0%	916	5	0.5%
	宿泊施設関連(旅館・民宿)	932	891	41	4.6%	919	13	1.4%
	冠婚葬祭スタッフ	981	975	6	0.6%	951	30	3.2%
	イベントスタッフ(設営・運営等)	1,037	1,047	▲ 10	-1.0%	1,037	0	0.0%
	チラシ・パンフレット配布	927	883	44	5.0%	925	2	0.2%
	キャンペーンスタッフ	1,094	1,057	37	3.5%	1,063	31	2.9%
販売・サービス系 全体	930	910	20	2.2%	930	0	0.0%	
フード系	ホールスタッフ(飲食店)	913	901	12	1.3%	912	1	0.1%
	料理店・レストラン・他	908	897	11	1.2%	908	0	0.0%
	居酒屋・バー	930	914	16	1.8%	929	1	0.1%
	調理・コック・板前(見習含む)	902	888	14	1.6%	900	2	0.2%
	料理店・レストラン・他	898	885	13	1.5%	896	2	0.2%
	居酒屋・バー	918	902	16	1.8%	917	1	0.1%
	ファストフード	893	872	21	2.4%	904	▲ 11	-1.2%
	パン職人・パティシエ	890	865	25	2.9%	891	▲ 1	-0.1%
	洗い場・パントリー	896	875	21	2.4%	900	▲ 4	-0.4%
	フード系 全体	909	894	15	1.7%	907	2	0.2%
製造・物流・清掃系	食品製造・販売	884	866	18	2.1%	881	3	0.3%
	組立工	989	966	23	2.4%	994	▲ 5	-0.5%
	製造・生産(重工業除く)	982	979	3	0.3%	961	21	2.2%
	メカニック(修理・整備士)	944	904	40	4.4%	921	23	2.5%
	品質管理・検査	973	951	22	2.3%	1,012	▲ 39	-3.9%
	物流作業	940	933	7	0.8%	948	▲ 8	-0.8%
	構内作業(フォークリフト等オペレータ)	1,017	947	70	7.4%	1,009	8	0.8%
	ドライバール・配送・デリバリー	950	934	16	1.7%	958	▲ 8	-0.8%
	ドライバー(中型・大型・バス・タクシー)	1,071	1,045	26	2.5%	1,071	0	0.0%
	清掃・洗浄・クリーニング	909	887	22	2.5%	909	0	0.0%
	警備員・監視員・パーキングスタッフ	948	899	49	5.5%	959	▲ 11	-1.1%
	ビルメンテナンス・施設管理	947	918	29	3.2%	932	15	1.6%
	ガソリンスタンドスタッフ	930	890	40	4.5%	941	▲ 11	-1.2%
製造・物流・清掃系 全体	931	914	17	1.9%	933	▲ 2	-0.2%	
事務系	受付	906	881	25	2.8%	898	8	0.9%
	一般事務	943	921	22	2.4%	938	5	0.5%
	営業事務・営業アシスタント	951	957	▲ 6	-0.6%	972	▲ 21	-2.2%
	電話対応	987	976	11	1.1%	999	▲ 12	-1.2%
	コールセンタースタッフ	1,213	1,121	92	8.2%	1,198	15	1.3%
	データ入力	1,021	983	38	3.9%	967	54	5.6%
	医療事務	897	880	17	1.9%	895	2	0.2%
	財務・会計・経理系職	939	1,014	▲ 75	-7.4%	965	▲ 26	-2.7%
	事務系 全体	961	941	20	2.1%	954	7	0.7%
	営業系	営業	1,106	1,048	58	5.5%	1,069	37
テレフォンアポインター		1,184	1,129	55	4.9%	1,159	25	2.2%
営業系 全体		1,154	1,098	56	5.1%	1,126	28	2.5%
専門職系	看護師	1,662	1,650	12	0.7%	1,660	2	0.1%
	歯科衛生士・歯科技士	1,332	1,313	19	1.4%	1,318	14	1.1%
	歯科助手	909	895	14	1.6%	904	5	0.6%
	医療関係技術者	1,279	1,218	61	5.0%	1,320	▲ 41	-3.1%
	介護スタッフ	978	969	9	0.9%	992	▲ 14	-1.4%
	訪問介護員(ホームヘルパー)	1,076	1,124	▲ 48	-4.3%	1,103	▲ 27	-2.4%
	介護福祉士	1,010	1,047	▲ 37	-3.5%	1,029	▲ 19	-1.8%
	美容師・理容師	1,007	1,038	▲ 31	-3.0%	962	45	4.7%
	エステ・ネイル・マッサージ	1,012	981	31	3.2%	1,044	▲ 32	-3.1%
	スポーツインストラクター	917	920	▲ 3	-0.3%	912	5	0.5%
	塾講師	1,264	1,201	63	5.2%	1,399	▲ 135	-9.6%
	保育士	1,068	1,081	▲ 13	-1.2%	1,048	20	1.9%
	専門職系 全体	1,127	1,119	8	0.7%	1,140	▲ 13	-1.1%
関西 全体	940	924	16	1.7%	940	0	0.0%	

※大分類および小分類の「その他」は省略