

2016年4月20日
株式会社 リクルートジョブズ

-2016年3月度 アルバイト・パート 募集時平均時給調査-

三大都市圏の3月度平均時給は前年同月より17円増加の977円 33カ月連続で前年同月比プラス

株式会社リクルートジョブズ(本社:東京都中央区、代表取締役社長:柳川昌紀)の調査研究機関「ジョブズリサーチセンター(<http://jbrc.recruitjobs.co.jp/>)」が、2016年3月度の「アルバイト・パート募集時平均時給調査」をまとめましたので、ご報告いたします。

※本調査は、当社が企画運営する求人メディア『TOWNWORK』『TOWNWORK社員』『fromA navi』に掲載された求人情報より、アルバイト・パートの募集時平均時給を集計しております。

【三大都市圏・全体】

○三大都市圏(首都圏・東海・関西)の平均時給は 977円 (前年同月960円、前月979円) [3P]

3月度平均時給は前年同月より17円増加の977円、増減率+1.8%となった。

職種別では「事務系」(前年同月比増減額+34円、増減率+3.5%)をはじめとするすべての職種で前年同月比プラスとなった。

前月比は「専門職系」(前月比増減額-3円、増減率-0.3%)でマイナスとなった。

【三大都市圏・エリア別】

首都圏、東海、関西すべてのエリアで前年同月比プラス [7P]

○首都圏の平均時給は 1,019円 (前年同月999円、前月1,021円) [8P]

前年同月より20円増加(増減率+2.0%)、前月比は2円減少(同-0.2%)となった。

職種別では「事務系」(前年同月比増減額+41円、増減率+4.1%)をはじめとするすべての職種で前年同月比プラスとなった。

前月比は「フード系」(前月比増減額-4円、増減率-0.4%)、「専門職系」(同-4円、-0.3%)、「販売・サービス系」(同-2円、-0.2%)でマイナスとなった。

○東海の平均時給は 920円 (前年同月903円、前月918円) [9P]

前年同月より17円増加(増減率+1.9%)、前月比は2円増加(同+0.2%)となった。

職種別では「事務系」(前年同月比増減額+28円、増減率+3.1%)、「販売・サービス系」(同+19円、+2.2%)、「フード系」(同+18円、+2.0%)などで前年同月比プラスとなった。

前月比は「事務系」(前月比増減額+6円、増減率+0.7%)をはじめとするすべての職種でプラスとなった。

○関西の平均時給は 940円 (前年同月921円、前月941円) [10P]

前年同月より19円増加(増減率+2.1%)、前月比は1円減少(同-0.1%)となった。

職種別では「専門職系」(前年同月比増減額+41円、増減率+3.7%)などすべての職種で前年同月比プラスとなった。

前月比は「専門職系」(前月比増減額-3円、増減率-0.3%)でマイナスとなった。

【本件に関するお問い合わせ先】
<http://www.recruitjobs.co.jp/RJB/contact.html>

【調査概要】

当社が企画運営する求人メディア『TOWNWORK』『TOWNWORK社員』『fromA navi』に掲載された求人情報より、「アルバイト・パート」募集の求人情報を抽出し、募集時平均時給を集計した。

なお2014年10月度より職種小分類および大分類を変更したため、2011年1月以降の過去データについても再集計している。

<集計対象件数>

2016年3月 456,875 件 ※2014年10月度から、全国の件数

<集計対象職種について>

大分類	小分類
販売・サービス系	レジ
	販売
	* 1 アパレル販売
	● 化粧品販売
	コンビニスタッフ
	カラオケボックススタッフ
	CD・ビデオレンタルスタッフ
	ホールスタッフ(パチンコ・遊技場)
	レジャー施設業務全般
	ホテルフロント
	● ホテルスタッフ
	● 宿泊施設関連(旅館・民宿)
	● 冠婚葬祭スタッフ
	* 2 イベントスタッフ(設営・運営等)
	● チラシ・パンフレット配布
	キャンペーンスタッフ
	(1) 販売・サービス系 全体
フード系	ホールスタッフ(飲食店)
	● 料理店・レストラン・他
	● 居酒屋・バー
	* 3 調理・コック・板前(見習含む)
	● 料理店・レストラン・他
	● 居酒屋・バー
	ファストフード
	● パン職人・パティシエ
洗い場・パントリー	
(2) フード系 全体	
製造・物流・清掃系	食品製造・販売
	組立工
	● 製造・生産(重工業除く)
	● メカニック(修理・整備士)
	● 品質管理・検査
	物流作業
	構内作業(フォークリフト等オペレータ)
	* 4 ドライバー・配送・デリバリー
	● ドライバー(中型・大型・バス・タクシー)
	* 5 清掃・洗浄・クリーニング
	● 警備員・監視員・パーキングスタッフ
	● ビルメンテナンス・施設管理
	ガソリンスタンドスタッフ
製造・物流・清掃系 全体	

※接待のある飲食業の職種は除く

大分類	小分類
事務系	受付
	一般事務
	● 営業事務・営業アシスタント
	* 6 電話対応
	* 6 コールセンタースタッフ
	● データ入力
	医療事務
	● 財務・会計・経理系職
	(3)(4) 事務系 全体
	営業系
テレフォンアポインター	
(1)(3) 営業系 全体	
専門職系	看護師
	* 8 歯科衛生士・歯科技工士
	歯科助手
	● 医療関係技術者
	介護スタッフ
	訪問介護員(ホームヘルパー)
	● 介護福祉士
	● 美容師・理容師
	* 9 エステ・ネイル・マッサージ
	* 10 スポーツインストラクター
● 塾講師	
● 保育士	
(2)(4) 専門職系 全体	

※2014年10月度からの変更点

●: 新設

*: 名称変更、集計変更 元名称は下記を参照

- * 1 ファッションアドバイザー
- * 2 イベントスタッフ
- * 3 調理師
- * 4 ドライバー・配送
- * 5 清掃 集計範囲を変更
- * 6 電話対応を、「電話対応」と「コールセンタースタッフ」へ分割
- * 7 集計範囲を変更
- * 8 歯科衛生士
- * 9 エステ・マッサージ
- * 10 インストラクター

(1) チラシ・パンフレット配布: 営業系から販売・サービス系へ

(2) パン職人・パティシエ: 専門職系からフード系へ

(3) 営業アシスタント: 営業系から事務系へ

(4) データ入力: 専門職系から事務系へ

<集計対象媒体について>

『TOWNWORK』 : 「家の近くで働きたい」「学校の近くで働きたい」など勤務地を重視する読者へ向けた無料の仕事情報誌。全国で展開。

『TOWNWORK社員』: 「地元で社員になりたい」など勤務地と雇用形態を重視する読者へ向けた無料の仕事情報誌。全国で展開。

『fromA navi』 : アルバイト・仕事探しの総合求人情報サイト。関東、関西、東海エリアを中心に、北海道・東北・北陸・甲信越、中国・四国、九州・沖縄、リゾートの全8版を展開。

<エリア区分について>

対象媒体に掲載される求人情報記載の所在地に準拠し、以下の通りとした。

北海道	: 北海道
東北	: 宮城県、青森県、岩手県、秋田県、山形県、福島県
北関東	: 栃木県、群馬県、茨城県
首都圏	: 東京都、神奈川県、千葉県、埼玉県
甲信越・北陸	: 山梨県、長野県、新潟県、石川県、富山県、福井県
東海	: 愛知県、三重県、岐阜県、静岡県
関西	: 大阪府、兵庫県、京都府、奈良県、滋賀県、和歌山県
中国・四国	: 広島県、岡山県、山口県、島根県、鳥取県、香川県、徳島県、愛媛県、高知県
九州	: 福岡県、佐賀県、長崎県、熊本県、大分県、宮崎県、鹿児島県、沖縄県

<参考:全国エリア別 募集時平均時給>

■全国 平均時給

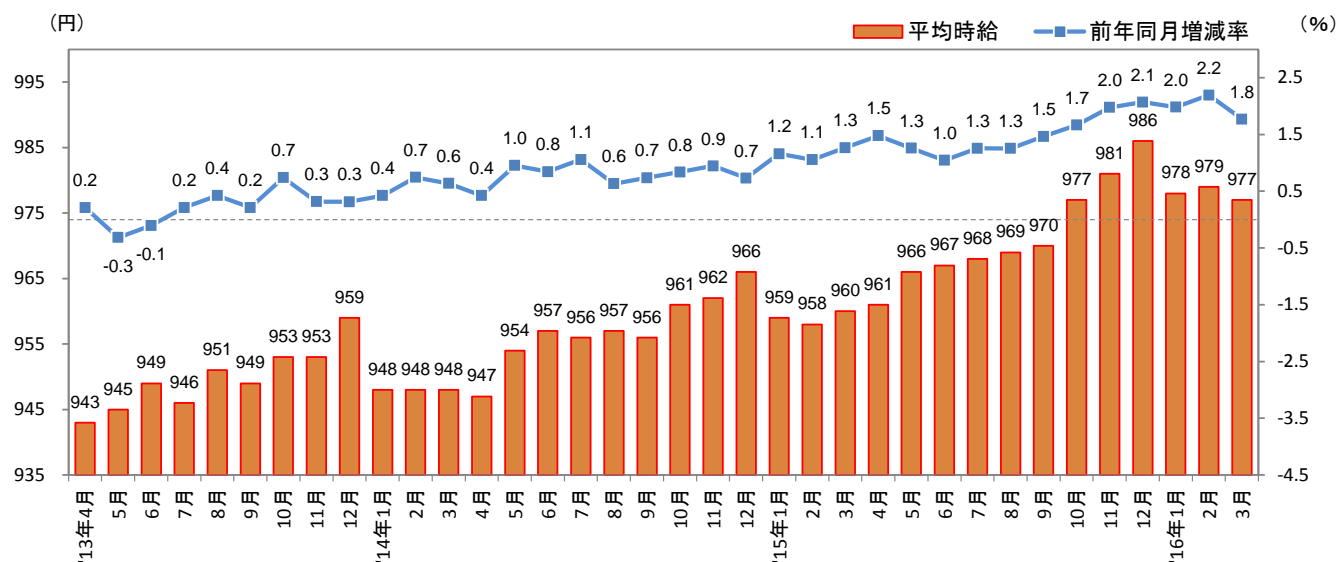
大分類	平均時給(円)										
	北海道	東北	北関東	首都圏	甲信越・北陸	東海	関西	中国・四国	九州	三大都市圏	全国
販売・サービス系	816	801	878	988	847	902	930	843	803	957	921
フード系	812	838	863	1,001	853	905	907	865	814	953	920
製造・物流・清掃系	820	831	872	1,007	866	927	933	858	813	971	940
事務系	937	1,005	875	1,052	905	921	954	919	911	1,007	992
営業系	1,013	-	984	1,186	-	1,070	1,126	1,045	1,031	1,148	1,122
専門職系	957	1,064	987	1,160	1,030	1,032	1,140	1,000	955	1,136	1,113
全体	837	850	875	1,019	861	920	940	864	823	977	944

※「その他」は省略

※-: サンプル数30件未満のデータ

1. 三大都市圏 募集時平均時給調査

■三大都市圏(首都圏・東海・関西)全体 平均時給推移 直近36カ月の動向



1. 三大都市圏 募集時平均時給調査

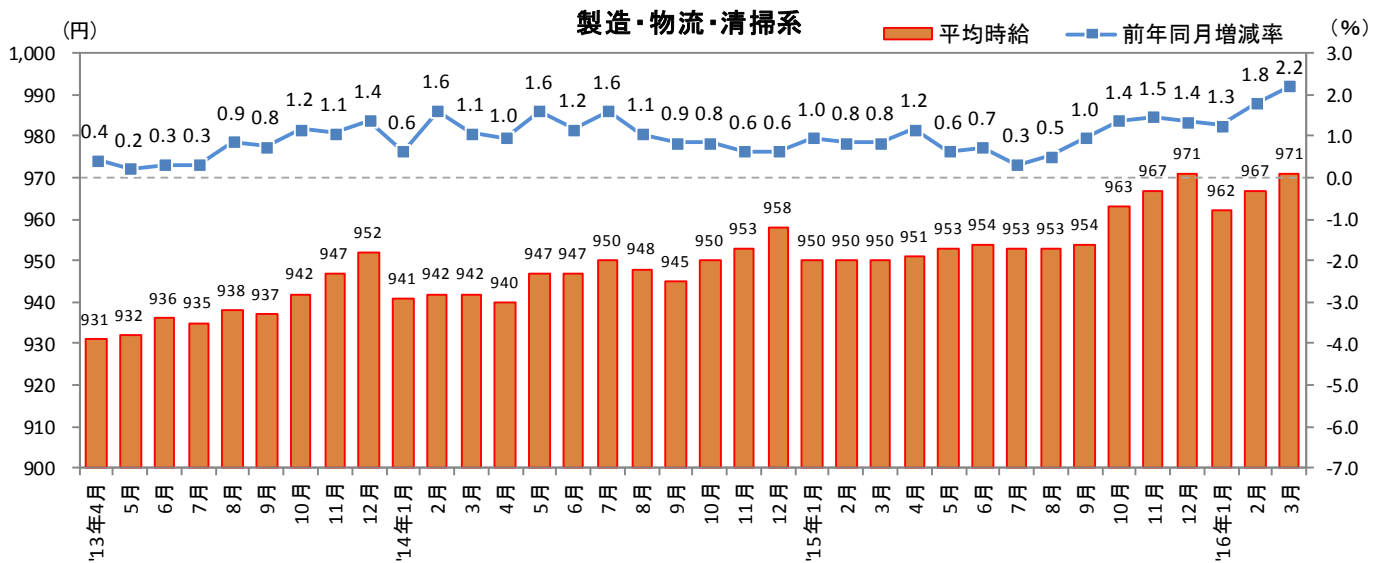
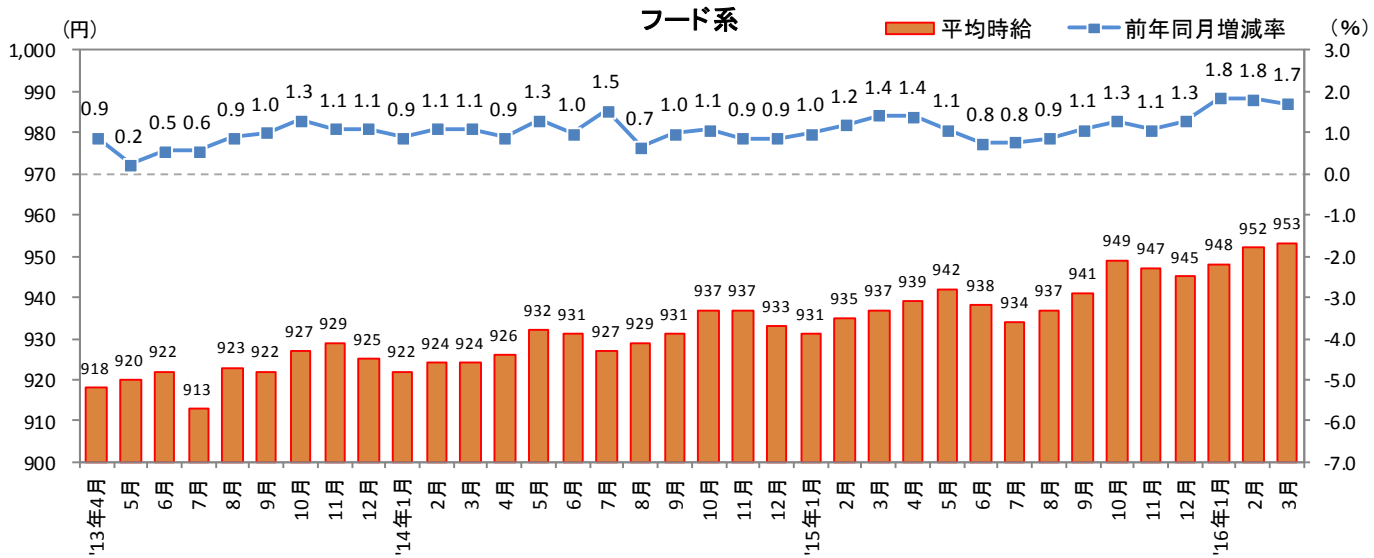
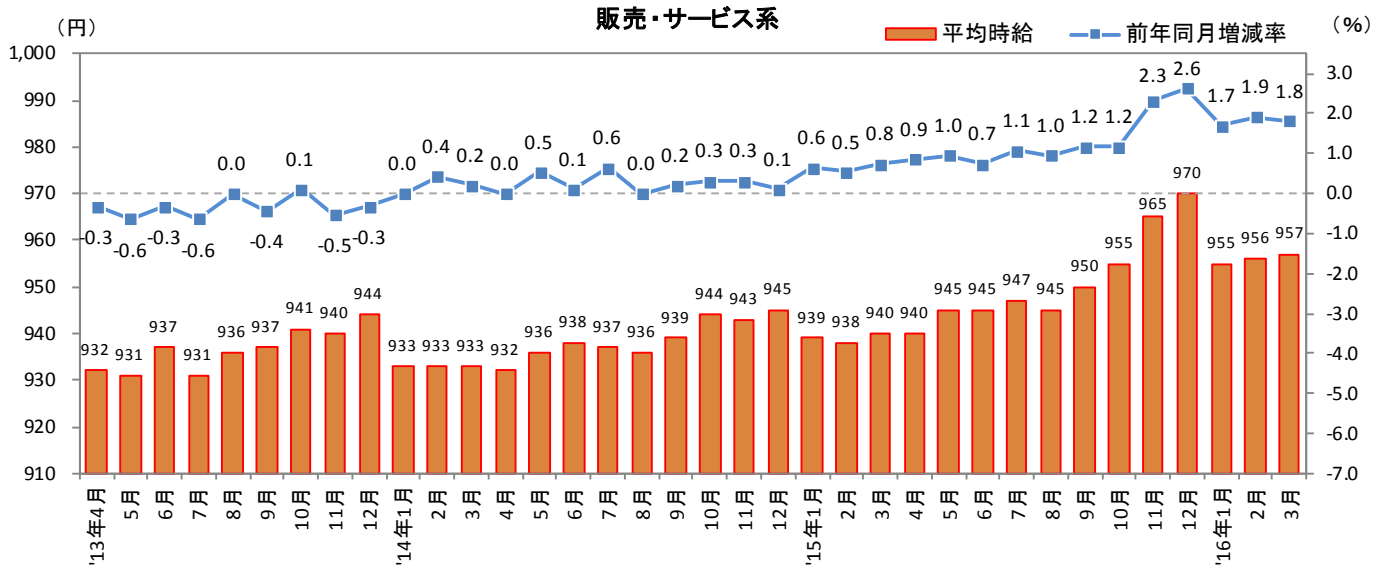
■三大都市圏 職種別 平均時給

大分類	小分類	今月	前年同月比較(2015年3月)			前月比較(2016年2月)		
		平均時給 (円)	平均時給 (円)	増減額 (円)	増減率	平均時給 (円)	増減額 (円)	増減率
販売・サービス系	レジ	925	913	12	1.3%	921	4	0.4%
	販売	944	936	8	0.9%	944	0	0.0%
	アパレル販売	942	929	13	1.4%	945	▲ 3	-0.3%
	化粧品販売	1,113	1,057	56	5.3%	1,101	12	1.1%
	コンビニスタッフ	896	890	6	0.7%	893	3	0.3%
	カラオケボックススタッフ	952	939	13	1.4%	944	8	0.8%
	CD・ビデオレンタルスタッフ	864	848	16	1.9%	860	4	0.5%
	ホールスタッフ(パチンコ・遊技場)	1,186	1,173	13	1.1%	1,191	▲ 5	-0.4%
	レジャー施設業務全般	962	944	18	1.9%	953	9	0.9%
	ホテルフロント	994	950	44	4.6%	986	8	0.8%
	ホテルスタッフ	953	924	29	3.1%	949	4	0.4%
	宿泊施設関連(旅館・民宿)	945	914	31	3.4%	939	6	0.6%
	冠婚葬祭スタッフ	984	983	1	0.1%	1,012	▲ 28	-2.8%
	イベントスタッフ(設営・運営等)	1,049	1,048	1	0.1%	1,053	▲ 4	-0.4%
	チラシ・パンフレット配布	996	966	30	3.1%	1,038	▲ 42	-4.0%
	キャンペーンスタッフ	1,221	1,131	90	8.0%	1,229	▲ 8	-0.7%
販売・サービス系 全体	957	940	17	1.8%	956	1	0.1%	
フード系	ホールスタッフ(飲食店)	965	949	16	1.7%	968	▲ 3	-0.3%
	料理店・レストラン・他	965	948	17	1.8%	971	▲ 6	-0.6%
	居酒屋・バー	962	954	8	0.8%	955	7	0.7%
	調理・コック・板前(見習含む)	940	926	14	1.5%	935	5	0.5%
	料理店・レストラン・他	938	922	16	1.7%	933	5	0.5%
	居酒屋・バー	952	943	9	1.0%	949	3	0.3%
	ファストフード	948	916	32	3.5%	949	▲ 1	-0.1%
	パン職人・パティシエ	911	891	20	2.2%	908	3	0.3%
	洗い場・パントリー	942	921	21	2.3%	934	8	0.9%
	フード系 全体	953	937	16	1.7%	952	1	0.1%
製造・物流・清掃系	食品製造・販売	922	910	12	1.3%	925	▲ 3	-0.3%
	組立工	994	958	36	3.8%	978	16	1.6%
	製造・生産(重工業除く)	963	971	▲ 8	-0.8%	963	0	0.0%
	メカニック(修理・整備士)	976	932	44	4.7%	984	▲ 8	-0.8%
	品質管理・検査	978	971	7	0.7%	949	29	3.1%
	物流作業	973	960	13	1.4%	963	10	1.0%
	構内作業(フォークリフト等オペレータ)	1,051	967	84	8.7%	1,026	25	2.4%
	ドライバー・配送・デリバリー	1,000	975	25	2.6%	996	4	0.4%
	ドライバー(中型・大型・バス・タクシー)	1,097	1,071	26	2.4%	1,091	6	0.5%
	清掃・洗浄・クリーニング	971	948	23	2.4%	967	4	0.4%
	警備員・監視員・パーキングスタッフ	1,010	952	58	6.1%	1,015	▲ 5	-0.5%
	ビルメンテナンス・施設管理	1,027	991	36	3.6%	1,025	2	0.2%
	ガソリンスタンドスタッフ	957	939	18	1.9%	955	2	0.2%
	製造・物流・清掃系 全体	971	950	21	2.2%	967	4	0.4%
事務系	受付	974	943	31	3.3%	972	2	0.2%
	一般事務	984	954	30	3.1%	977	7	0.7%
	営業事務・営業アシスタント	1,015	995	20	2.0%	1,014	1	0.1%
	電話対応	1,028	992	36	3.6%	1,015	13	1.3%
	コールセンタースタッフ	1,203	1,149	54	4.7%	1,176	27	2.3%
	データ入力	1,068	1,032	36	3.5%	1,065	3	0.3%
	医療事務	959	936	23	2.5%	953	6	0.6%
	財務・会計・経理系職	999	998	1	0.1%	1,005	▲ 6	-0.6%
	事務系 全体	1,007	973	34	3.5%	999	8	0.8%
	営業系	営業	1,100	1,054	46	4.4%	1,120	▲ 20
テレフォンアポインター		1,195	1,169	26	2.2%	1,164	31	2.7%
営業系 全体		1,148	1,114	34	3.1%	1,140	8	0.7%
専門職系	看護師	1,659	1,608	51	3.2%	1,681	▲ 22	-1.3%
	歯科衛生士・歯科技工士	1,348	1,336	12	0.9%	1,346	2	0.1%
	歯科助手	956	944	12	1.3%	955	1	0.1%
	医療関係技術者	1,158	1,093	65	5.9%	1,133	25	2.2%
	介護スタッフ	1,017	981	36	3.7%	1,009	8	0.8%
	訪問介護員(ホームヘルパー)	1,153	1,151	2	0.2%	1,142	11	1.0%
	介護福祉士	1,093	1,061	32	3.0%	1,085	8	0.7%
	美容師・理容師	988	988	0	0.0%	983	5	0.5%
	エステ・ネイル・マッサージ	1,001	991	10	1.0%	991	10	1.0%
	スポーツインストラクター	958	930	28	3.0%	947	11	1.2%
	塾講師	1,316	1,307	9	0.7%	1,368	▲ 52	-3.8%
	保育士	1,046	1,025	21	2.0%	1,046	0	0.0%
	専門職系 全体	1,136	1,120	16	1.4%	1,139	▲ 3	-0.3%
三大都市圏 全体	977	960	17	1.8%	979	▲ 2	-0.2%	

※大分類および小分類の「その他」は省略

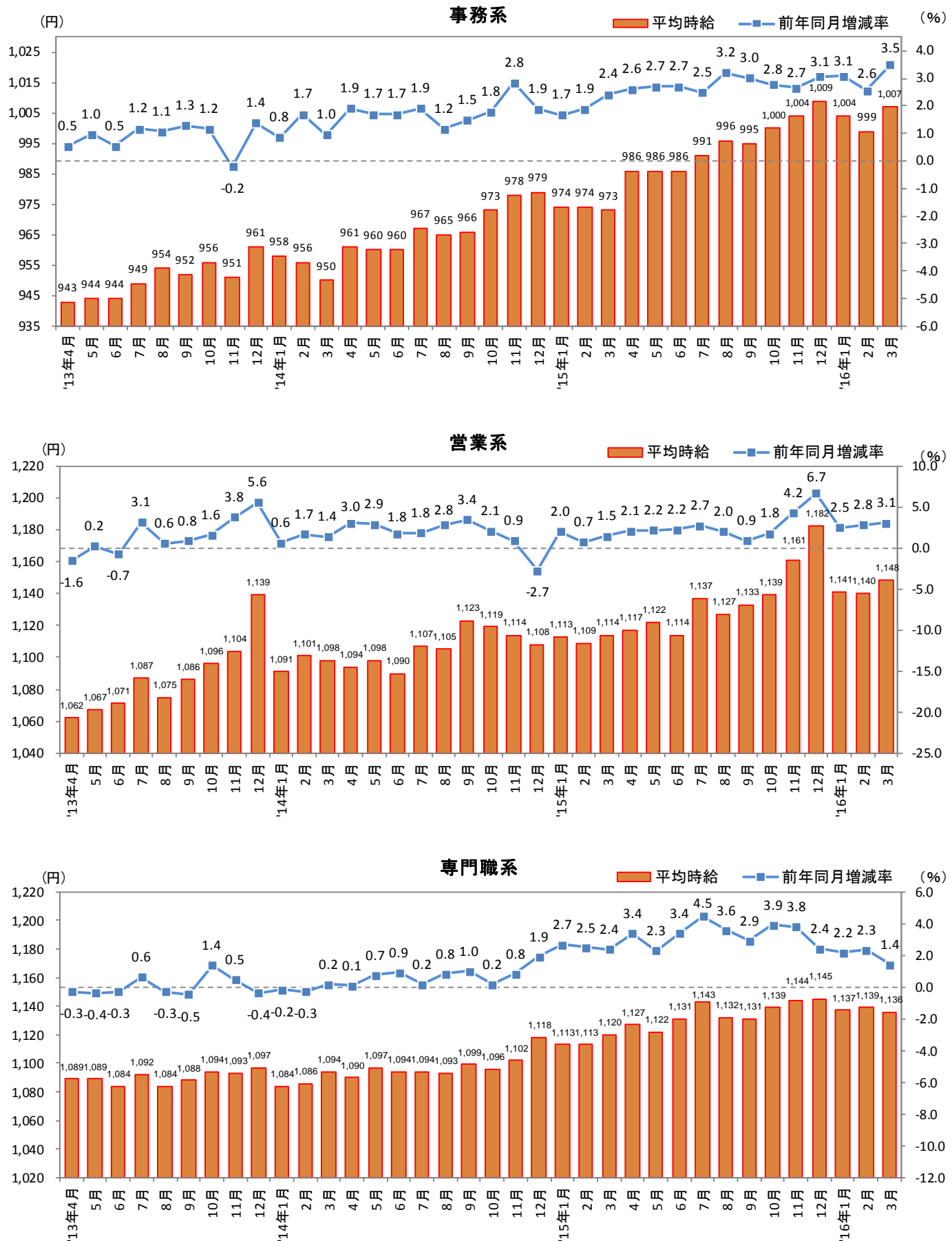
1. 三大都市圏 募集時平均時給調査

■三大都市圏職種別 平均時給推移 直近36カ月の動向



1. 三大都市圏 募集時平均時給調査

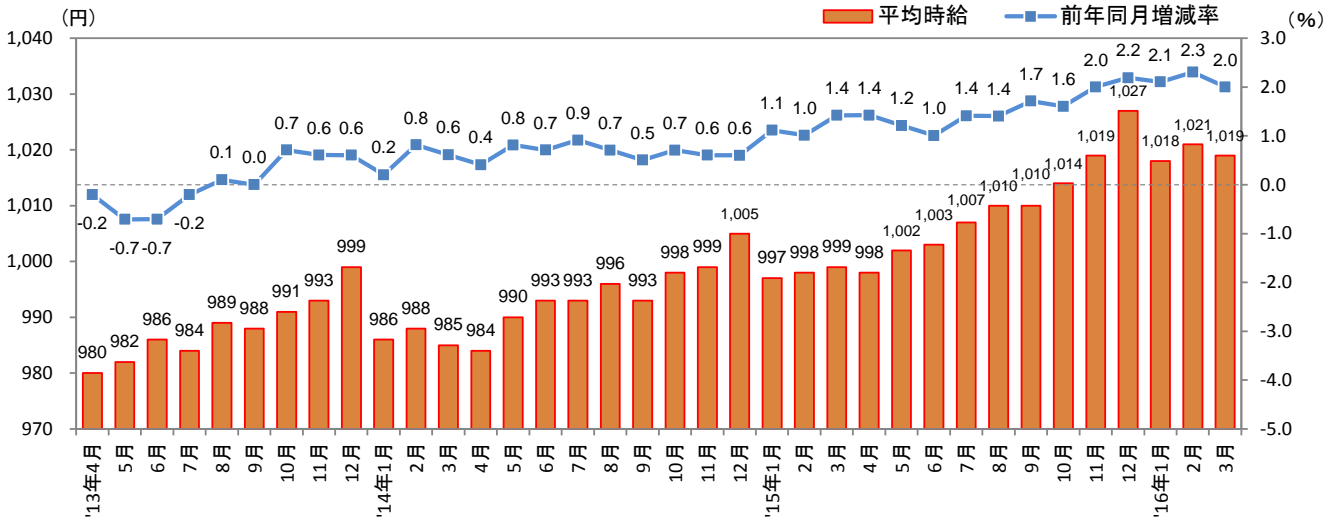
■三大都市圏職種別 平均時給推移 直近36カ月の動向



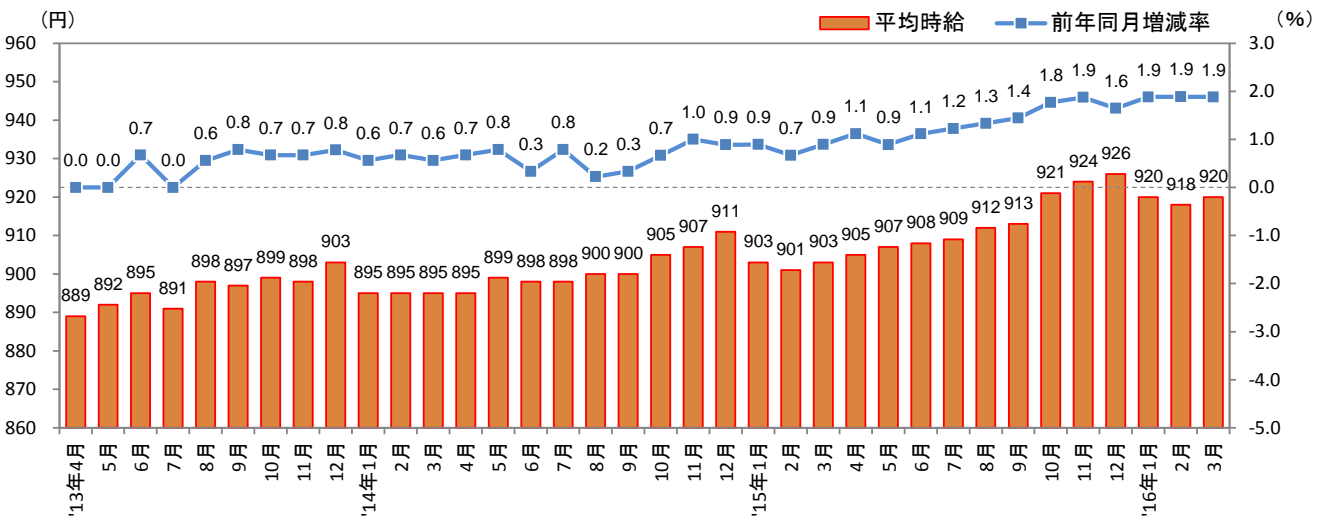
2. 三大都市圏エリア別 募集時平均時給調査

2-1 三大都市圏エリア別 募集時平均時給推移 直近36カ月の動向

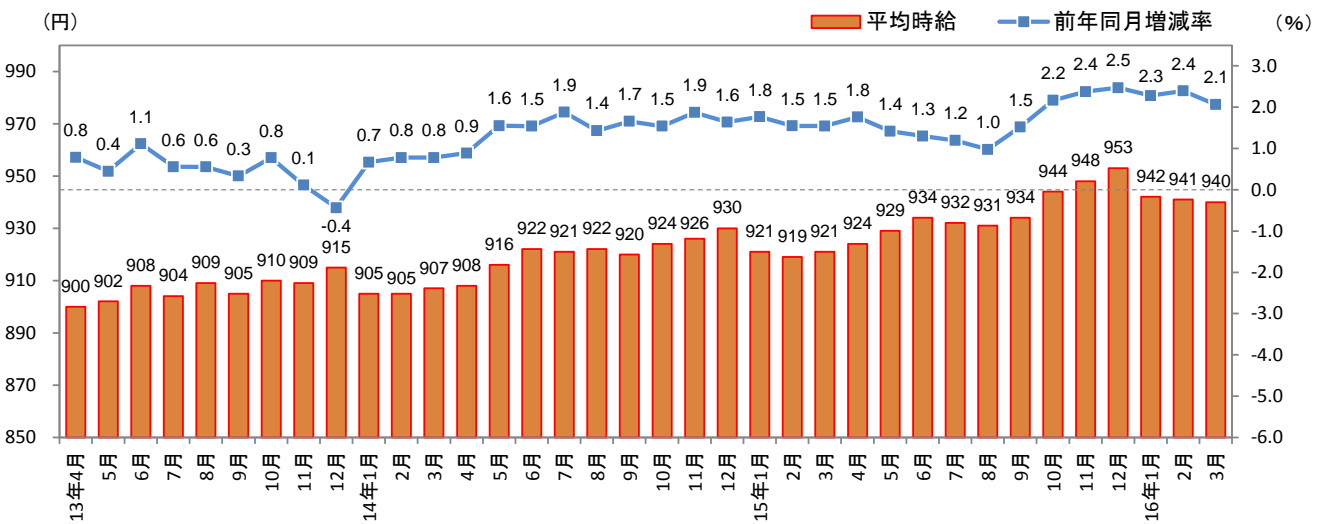
■首都圏（東京都、神奈川県、千葉県、埼玉県）



■東海（愛知県、三重県、岐阜県、静岡県）



■関西（大阪府、兵庫県、京都府、奈良県、滋賀県、和歌山県）



2. 三大都市圏エリア別 募集時平均時給調査

2-2 首都圏(東京都、神奈川県、千葉県、埼玉県)

■首都圏 職種別 平均時給

大分類	小分類	今月 平均時給 (円)	前年同月比較(2015年3月)			前月比較(2016年2月)		
			平均時給 (円)	増減額 (円)	増減率	平均時給 (円)	増減額 (円)	増減率
販売・サービス系	レジ	959	947	12	1.3%	956	3	0.3%
	販売	976	972	4	0.4%	976	0	0.0%
	アパレル販売	960	949	11	1.2%	965	▲ 5	-0.5%
	化粧品販売	1,004	996	8	0.8%	1,010	▲ 6	-0.6%
	コンビニスタッフ	938	934	4	0.4%	936	2	0.2%
	カラオケボックススタッフ	934	941	▲ 7	-0.7%	935	▲ 1	-0.1%
	CD・ビデオレンタルスタッフ	889	868	21	2.4%	883	6	0.7%
	ホールスタッフ(パチンコ・遊技場)	1,214	1,213	1	0.1%	1,220	▲ 6	-0.5%
	レジャー施設業務全般	1,001	972	29	3.0%	1,004	▲ 3	-0.3%
	ホテルフロント	1,048	976	72	7.4%	1,041	7	0.7%
	ホテルスタッフ	1,000	975	25	2.6%	995	5	0.5%
	宿泊施設関連(旅館・民宿)	1,003	961	42	4.4%	998	5	0.5%
	冠婚葬祭スタッフ	1,017	1,006	11	1.1%	1,037	▲ 20	-1.9%
	イベントスタッフ(設営・運営等)	1,094	1,102	▲ 8	-0.7%	1,098	▲ 4	-0.4%
	チラシ・パンフレット配布	1,089	1,029	60	5.8%	1,119	▲ 30	-2.7%
	キャンペーンスタッフ	1,299	1,198	101	8.4%	1,318	▲ 19	-1.4%
販売・サービス系 全体	988	972	16	1.6%	990	▲ 2	-0.2%	
フード系	ホールスタッフ(飲食店)	1,021	1,002	19	1.9%	1,033	▲ 12	-1.2%
	料理店・レストラン・他	1,024	1,002	22	2.2%	1,038	▲ 14	-1.3%
	居酒屋・バー	1,004	1,005	▲ 1	-0.1%	999	5	0.5%
	調理・コック・板前(見習含む)	981	966	15	1.6%	976	5	0.5%
	料理店・レストラン・他	980	964	16	1.7%	974	6	0.6%
	居酒屋・バー	990	982	8	0.8%	989	1	0.1%
	ファストフード	977	949	28	3.0%	979	▲ 2	-0.2%
	パン職人・パティシエ	944	922	22	2.4%	948	▲ 4	-0.4%
	洗い場・パントリー	990	969	21	2.2%	982	8	0.8%
	フード系 全体	1,001	984	17	1.7%	1,005	▲ 4	-0.4%
製造・物流・清掃系	食品製造・販売	964	945	19	2.0%	968	▲ 4	-0.4%
	組立工	1,010	981	29	3.0%	995	15	1.5%
	製造・生産(重工業除く)	947	950	▲ 3	-0.3%	937	10	1.1%
	メカニック(修理・整備士)	1,000	951	49	5.2%	1,015	▲ 15	-1.5%
	品質管理・検査	966	975	▲ 9	-0.9%	967	▲ 1	-0.1%
	物流作業	999	980	19	1.9%	989	10	1.0%
	構内作業(フォークリフト等オペレータ)	1,087	988	99	10.0%	1,051	36	3.4%
	ドライバー・配送・デリバリー	1,039	1,013	26	2.6%	1,035	4	0.4%
	ドライバー(中型・大型・バス・タクシー)	1,106	1,073	33	3.1%	1,104	2	0.2%
	清掃・洗浄・クリーニング	1,017	988	29	2.9%	1,011	6	0.6%
	警備員・監視員・パーキングスタッフ	1,042	984	58	5.9%	1,043	▲ 1	-0.1%
	ビルメンテナンス・施設管理	1,055	1,021	34	3.3%	1,060	▲ 5	-0.5%
	ガソリンスタンドスタッフ	1,000	986	14	1.4%	997	3	0.3%
製造・物流・清掃系 全体	1,007	980	27	2.8%	1,003	4	0.4%	
事務系	受付	1,034	991	43	4.3%	1,030	4	0.4%
	一般事務	1,025	992	33	3.3%	1,018	7	0.7%
	営業事務・営業アシスタント	1,048	1,032	16	1.6%	1,057	▲ 9	-0.9%
	電話対応	1,056	1,011	45	4.5%	1,043	13	1.2%
	コールセンタースタッフ	1,207	1,167	40	3.4%	1,187	20	1.7%
	データ入力	1,116	1,075	41	3.8%	1,116	0	0.0%
	医療事務	1,003	974	29	3.0%	994	9	0.9%
	財務・会計・経理系職	1,033	996	37	3.7%	1,033	0	0.0%
	事務系 全体	1,052	1,011	41	4.1%	1,044	8	0.8%
	営業系	営業	1,125	1,087	38	3.5%	1,169	▲ 44
テレフォンアポインター		1,259	1,218	41	3.4%	1,207	52	4.3%
営業系 全体		1,186	1,149	37	3.2%	1,183	3	0.3%
専門職系	看護師	1,704	1,633	71	4.3%	1,729	▲ 25	-1.4%
	歯科衛生士・歯科技士	1,370	1,358	12	0.9%	1,368	2	0.1%
	歯科助手	984	969	15	1.5%	980	4	0.4%
	医療関係技術者	1,082	1,104	▲ 22	-2.0%	1,077	5	0.5%
	介護スタッフ	1,048	1,003	45	4.5%	1,041	7	0.7%
	訪問介護員(ホームヘルパー)	1,196	1,194	2	0.2%	1,176	20	1.7%
	介護福祉士	1,139	1,108	31	2.8%	1,141	▲ 2	-0.2%
	美容師・理容師	1,008	1,015	▲ 7	-0.7%	994	14	1.4%
	エステ・ネイル・マッサージ	1,012	1,032	▲ 20	-1.9%	1,017	▲ 5	-0.5%
	スポーツインストラクター	1,005	942	63	6.7%	977	28	2.9%
	塾講師	1,289	1,317	▲ 28	-2.1%	1,300	▲ 11	-0.8%
	保育士	1,061	1,030	31	3.0%	1,063	▲ 2	-0.2%
	専門職系 全体	1,160	1,150	10	0.9%	1,164	▲ 4	-0.3%
首都圏 全体	1,019	999	20	2.0%	1,021	▲ 2	-0.2%	

※大分類および小分類の「その他」は省略

2. 三大都市圏エリア別 募集時平均時給調査

2-3 東海(愛知県、三重県、岐阜県、静岡県)

■東海 職種別 平均時給

大分類	小分類	今月 平均時給 (円)	前年同月比較(2015年3月)			前月比較(2016年2月)		
			平均時給 (円)	増減額 (円)	増減率	平均時給 (円)	増減額 (円)	増減率
販売・サービス系	レジ	880	860	20	2.3%	873	7	0.8%
	販売	910	881	29	3.3%	907	3	0.3%
	アパレル販売	926	905	21	2.3%	926	0	0.0%
	化粧品販売	864	840	24	2.9%	850	14	1.6%
	コンビニスタッフ	835	818	17	2.1%	833	2	0.2%
	カラオケボックススタッフ	950	925	25	2.7%	939	11	1.2%
	CD・ビデオレンタルスタッフ	824	824	0	0.0%	829	▲ 5	-0.6%
	ホールスタッフ(パチンコ・遊技場)	1,159	1,134	25	2.2%	1,163	▲ 4	-0.3%
	レジャー施設業務全般	912	899	13	1.4%	905	7	0.8%
	ホテルフロント	915	914	1	0.1%	902	13	1.4%
	ホテルスタッフ	908	877	31	3.5%	898	10	1.1%
	宿泊施設関連(旅館・民宿)	901	891	10	1.1%	881	20	2.3%
	冠婚葬祭スタッフ	984	961	23	2.4%	1,006	▲ 22	-2.2%
	イベントスタッフ(設営・運営等)	953	964	▲ 11	-1.1%	1,030	▲ 77	-7.5%
	チラシ・パンフレット配布	970	1,008	▲ 38	-3.8%	1,103	▲ 133	-12.1%
	キャンペーンスタッフ	-	1,062	-	-	-	-	-
販売・サービス系 全体	902	883	19	2.2%	900	2	0.2%	
フード系	ホールスタッフ(飲食店)	908	892	16	1.8%	907	1	0.1%
	料理店・レストラン・他	903	886	17	1.9%	902	1	0.1%
	居酒屋・バー	940	923	17	1.8%	934	6	0.6%
	調理・コック・板前(見習含む)	904	884	20	2.3%	901	3	0.3%
	料理店・レストラン・他	898	879	19	2.2%	895	3	0.3%
	居酒屋・バー	943	916	27	2.9%	938	5	0.5%
	ファストフード	889	877	12	1.4%	891	▲ 2	-0.2%
	パン職人・パティシエ	867	851	16	1.9%	863	4	0.5%
	洗い場・パントリー	903	881	22	2.5%	898	5	0.6%
	フード系 全体	905	887	18	2.0%	903	2	0.2%
製造・物流・清掃系	食品製造・販売	867	861	6	0.7%	868	▲ 1	-0.1%
	組立工	974	958	16	1.7%	960	14	1.5%
	製造・生産(重工業除く)	976	968	8	0.8%	983	▲ 7	-0.7%
	メカニック(修理・整備士)	1,000	927	73	7.9%	1,007	▲ 7	-0.7%
	品質管理・検査	955	982	▲ 27	-2.7%	931	24	2.6%
	物流作業	943	937	6	0.6%	930	13	1.4%
	構内作業(フォークリフト等オペレータ)	1,010	949	61	6.4%	995	15	1.5%
	ドライバー・配送・デリバリー	959	942	17	1.8%	956	3	0.3%
	ドライバースタッフ(中型・大型・バス・タクシー)	1,097	1,035	62	6.0%	1,049	48	4.6%
	清掃・洗浄・クリーニング	911	893	18	2.0%	912	▲ 1	-0.1%
	警備員・監視員・パーキングスタッフ	928	908	20	2.2%	939	▲ 11	-1.2%
	ビルメンテナンス・施設管理	960	878	82	9.3%	919	41	4.5%
	ガソリンスタンドスタッフ	907	893	14	1.6%	906	1	0.1%
製造・物流・清掃系 全体	927	916	11	1.2%	924	3	0.3%	
事務系	受付	896	884	12	1.4%	881	15	1.7%
	一般事務	912	882	30	3.4%	913	▲ 1	-0.1%
	営業事務・営業アシスタント	985	958	27	2.8%	968	17	1.8%
	電話対応	913	900	13	1.4%	936	▲ 23	-2.5%
	コールセンタースタッフ	1,171	1,054	117	11.1%	1,150	21	1.8%
	データ入力	944	933	11	1.2%	964	▲ 20	-2.1%
	医療事務	910	883	27	3.1%	897	13	1.4%
	財務・会計・経理系職	942	885	57	6.4%	912	30	3.3%
	事務系 全体	921	893	28	3.1%	915	6	0.7%
営業系	営業	1,059	1,003	56	5.6%	1,027	32	3.1%
	テレフォンアポインター	1,084	1,106	▲ 22	-2.0%	1,139	▲ 55	-4.8%
	営業系 全体	1,070	1,051	19	1.8%	1,069	1	0.1%
専門職系	看護師	1,453	1,436	17	1.2%	1,483	▲ 30	-2.0%
	歯科衛生士・歯科技士	1,244	1,250	▲ 6	-0.5%	1,262	▲ 18	-1.4%
	歯科助手	915	908	7	0.8%	918	▲ 3	-0.3%
	医療関係技術者	970	985	▲ 15	-1.5%	928	42	4.5%
	介護スタッフ	955	939	16	1.7%	949	6	0.6%
	訪問介護員(ホームヘルパー)	1,076	1,065	11	1.0%	1,069	7	0.7%
	介護福祉士	1,010	982	28	2.9%	991	19	1.9%
	美容師・理容師	931	934	▲ 3	-0.3%	915	16	1.7%
	エステ・ネイル・マッサージ	897	905	▲ 8	-0.9%	885	12	1.4%
	スポーツインストラクター	913	912	1	0.1%	928	▲ 15	-1.6%
	塾講師	1,311	1,319	▲ 8	-0.6%	1,341	▲ 30	-2.2%
	保育士	981	972	9	0.9%	977	4	0.4%
	専門職系 全体	1,032	1,033	▲ 1	-0.1%	1,029	3	0.3%
東海 全体	920	903	17	1.9%	918	2	0.2%	

※大分類および小分類の「その他」は省略

※-: 集計対象件数30件未満

2. 三大都市圏エリア別 募集時平均時給調査

2-4 関西(大阪府、兵庫県、京都府、奈良県、滋賀県、和歌山県)

■関西 職種別 平均時給

大分類	小分類	今月 平均時給 (円)	前年同月比較(2015年3月)			前月比較(2016年2月)		
			平均時給 (円)	増減額 (円)	増減率	平均時給 (円)	増減額 (円)	増減率
販売・サービス系	レジ	875	855	20	2.3%	872	3	0.3%
	販売	886	878	8	0.9%	890	▲ 4	-0.4%
	アパレル販売	914	893	21	2.4%	917	▲ 3	-0.3%
	化粧品販売	1,285	1,190	95	8.0%	1,222	63	5.2%
	コンビニスタッフ	867	861	6	0.7%	867	0	0.0%
	カラオケボックススタッフ	971	943	28	3.0%	959	12	1.3%
	CD・ビデオレンタルスタッフ	863	833	30	3.6%	850	13	1.5%
	ホールスタッフ(パチンコ・遊技場)	1,164	1,135	29	2.6%	1,165	▲ 1	-0.1%
	レジャー施設業務全般	947	940	7	0.7%	924	23	2.5%
	ホテルフロント	931	927	4	0.4%	909	22	2.4%
	ホテルスタッフ	916	889	27	3.0%	917	▲ 1	-0.1%
	宿泊施設関連(旅館・民宿)	919	884	35	4.0%	916	3	0.3%
	冠婚葬祭スタッフ	951	977	▲ 26	-2.7%	982	▲ 31	-3.2%
	イベントスタッフ(設営・運営等)	1,037	1,024	13	1.3%	1,016	21	2.1%
	チラシ・パンフレット配布	925	870	55	6.3%	951	▲ 26	-2.7%
キャンペーンスタッフ	1,063	1,071	▲ 8	-0.7%	1,068	▲ 5	-0.5%	
販売・サービス系 全体	930	910	20	2.2%	927	3	0.3%	
フード系	ホールスタッフ(飲食店)	912	896	16	1.8%	912	0	0.0%
	料理店・レストラン・他	908	893	15	1.7%	909	▲ 1	-0.1%
	居酒屋・バー	929	908	21	2.3%	923	6	0.7%
	調理・コック・板前(見習含む)	900	887	13	1.5%	899	1	0.1%
	料理店・レストラン・他	896	882	14	1.6%	895	1	0.1%
	居酒屋・バー	917	911	6	0.7%	916	1	0.1%
	ファストフード	904	865	39	4.5%	898	6	0.7%
	パン職人・パティシエ	891	869	22	2.5%	885	6	0.7%
	洗い場・パントリー	900	875	25	2.9%	901	▲ 1	-0.1%
	フード系 全体	907	891	16	1.8%	907	0	0.0%
製造・物流・清掃系	食品製造・販売	881	868	13	1.5%	880	1	0.1%
	組立工	994	941	53	5.6%	975	19	1.9%
	製造・生産(重工業除く)	961	989	▲ 28	-2.8%	961	0	0.0%
	メカニック(修理・整備士)	921	887	34	3.8%	906	15	1.7%
	品質管理・検査	1,012	955	57	6.0%	944	68	7.2%
	物流作業	948	930	18	1.9%	943	5	0.5%
	構内作業(フォークリフト等オペレータ)	1,009	945	64	6.8%	1,005	4	0.4%
	ドライバールー・配送・デリバリー	958	928	30	3.2%	952	6	0.6%
	ドライバー(中型・大型・バス・タクシー)	1,071	1,095	▲ 24	-2.2%	1,087	▲ 16	-1.5%
	清掃・洗浄・クリーニング	909	890	19	2.1%	906	3	0.3%
	警備員・監視員・パーキングスタッフ	959	914	45	4.9%	959	0	0.0%
	ビルメンテナンス・施設管理	932	929	3	0.3%	949	▲ 17	-1.8%
	ガソリンスタンドスタッフ	941	908	33	3.6%	922	19	2.1%
製造・物流・清掃系 全体	933	913	20	2.2%	930	3	0.3%	
事務系	受付	898	878	20	2.3%	904	▲ 6	-0.7%
	一般事務	938	922	16	1.7%	934	4	0.4%
	営業事務・営業アシスタント	972	934	38	4.1%	958	14	1.5%
	電話対応	999	974	25	2.6%	983	16	1.6%
	コールセンタースタッフ	1,198	1,127	71	6.3%	1,153	45	3.9%
	データ入力	967	941	26	2.8%	940	27	2.9%
	医療事務	895	876	19	2.2%	898	▲ 3	-0.3%
	財務・会計・経理系職	965	1,070	▲ 105	-9.8%	987	▲ 22	-2.2%
	事務系 全体	954	932	22	2.4%	947	7	0.7%
営業系	営業	1,069	1,012	57	5.6%	1,077	▲ 8	-0.7%
	テレフォンアポインター	1,159	1,131	28	2.5%	1,126	33	2.9%
	営業系 全体	1,126	1,084	42	3.9%	1,103	23	2.1%
専門職系	看護師	1,660	1,633	27	1.7%	1,667	▲ 7	-0.4%
	歯科衛生士・歯科技士	1,318	1,302	16	1.2%	1,313	5	0.4%
	歯科助手	904	893	11	1.2%	906	▲ 2	-0.2%
	医療関係技術者	1,320	1,136	184	16.2%	1,265	55	4.3%
	介護スタッフ	992	963	29	3.0%	982	10	1.0%
	訪問介護員(ホームヘルパー)	1,103	1,094	9	0.8%	1,103	0	0.0%
	介護福祉士	1,029	1,031	▲ 2	-0.2%	1,005	24	2.4%
	美容師・理容師	962	929	33	3.6%	991	▲ 29	-2.9%
	エステ・ネイル・マッサージ	1,044	980	64	6.5%	1,015	29	2.9%
	スポーツインストラクター	912	916	▲ 4	-0.4%	906	6	0.7%
	塾講師	1,399	1,288	111	8.6%	1,489	▲ 90	-6.0%
	保育士	1,048	1,046	2	0.2%	1,034	14	1.4%
	専門職系 全体	1,140	1,099	41	3.7%	1,143	▲ 3	-0.3%
関西 全体	940	921	19	2.1%	941	▲ 1	-0.1%	

※大分類および小分類の「その他」は省略