

ルミネ池袋に春のトレンドが集結！

「HARUDAY」 3月16日(水)から開催

人気モデル・宮田聡子さんも来店。一緒に記念撮影できるチャンスも！

株式会社ルミネ(本社:東京都渋谷区、代表取締役社長:新井良亮)が運営する「ルミネ池袋」は、春のトレンドがギュッと詰まったキャンペーン「HARUDAY(ハルデイ)」を、3月16日(水)から4月6日(水)までの3週間、開催します。

各ショップで、ファッションやコスメ、雑貨など、春のON・OFFに使える春のトレンドアイテムが勢揃いするほか、レストラン&カフェでも春満開の春グルメを展開。また、モデル気分で撮影を楽しめるフォトスポットなども登場します。

さらに、3月20日(日)には、人気モデルの宮田聡子さんが来店。宮田さんとの記念撮影のチャンスや、春のおすすめアイテムが当たる抽選会を開催します。

この春のトレンドが集結する3週間、ぜひルミネ池袋へ春を感じに遊びにいらしてください。



<ポスタービジュアル>

「HARUDAY」全体概要

- ◇ 開催期間:
2016年3月16日(水)～4月6日(水)
- ◇ 企画名称:
「HARUDAY(ハルデイ)」

実施企画一覧

人気モデル・宮田聡子さんの来店イベント & 抽選会

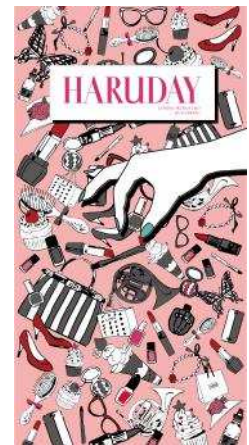
- ◇ 開催日時:
2016年3月20日(日)
- ◇ 開催場所:
ルミネ池袋 B1 正面入口前
- ◇ 企画内容:
雑誌「with」専属モデルの宮田聡子さんがルミネ池袋に来店。抽選会を実施し、当選者の方には、宮田さんと記念撮影ができるチャンスも。そのほか春のオススメアイテムも当たります。
- ◇ 参加方法:
3月20日(日)当日、10時よりB1正面入口前にて優先券を配布します。希望者多数の場合は、イベントに参加できない可能性があります。
※観覧無料



<宮田聡子さん>

特設フォトスポット

- ◇ オープン期間:
2016年3月16日(水)～4月6日(水)
- ◇ 設置場所
B1 正面入口前、B1 正面入口内 ショーウィンドウ、
6F ジャーナル スタンダード レリューム前、8F モクオラ ディキシー ダイナー前
- ◇ 企画内容:
モデル気分で撮影を楽しめるフォトスポットが登場します。さらに3月19日(土)、
20日(日)、21日(月・祝)には、パフォーマーが撮影を盛り上げます。



<フォトスポットビジュアル>

各ショップで“春に使えるアイテム”“春グルメ”が登場！

- ◇ 販売開始日:
2016年3月中旬より随時
※販売開始日は、アイテムによって異なりますので、詳細はリーフレットをご確認下さい。
- ◇ 企画内容:
春の新作や限定品、春にぴったりの春めいたカラーの商品など、ファッションやコスメ、雑貨など各カテゴリで今年の春イチオシのアイテムが揃います。またレストラン&カフェでは、春満載のおいしい春メニューが登場。ルミネ池袋、全館に春のトレンドが一斉に集います。
- ◇ 春アイテム(一部):



【RED CARD 別注商品】
ビームス (1F)
「RED CARD BESTFRIENDS」
20,520 円 (税抜)



【コンバース別注商品】
ビューティ & ユース
ユナイテッドアローズ (B1)
「スエードハイカットスニーカー」
13,500 円 (税抜)



【野崎萌香さんコラボ商品】
ミスティック (4F)
「サロベット」9,800 円 (税抜)

【一般のお客さまからのお問い合わせ先表記】

「ルミネ池袋」 Tel. 03-5954-1111
〒171-0021 東京都豊島区西池袋 1-11-1