

2015年12月21日  
 株式会社 リクルートジョブズ


## -2015年11月度 アルバイト・パート募集時平均時給調査-

### 三大都市圏の11月度平均時給は前年同月より19円増加の981円 6カ月連続で過去最高を更新

株式会社リクルートジョブズ(本社:東京都中央区、代表取締役社長:柳川昌紀)の調査研究機関「ジョブズリサーチセンター(<http://jbrc.recruitjobs.co.jp/>)」が、2015年11月度の「アルバイト・パート募集時平均時給調査」をまとめましたので、ご報告いたします。

※本調査は、当社が企画運営する求人情報メディア『TOWNWORK』『TOWNWORK社員』『fromA navi』に掲載された求人情報より、アルバイト・パートの募集時平均時給を集計しております。

#### 【三大都市圏・全体】

○**三大都市圏(首都圏・東海・関西)の平均時給は 981円 (前年同月962円、前月977円)** [ 3P ]

11月度平均時給は前年同月より19円増加の981円、増減率+2.0%となった。

職種別では「専門職系」(前年同月比増減額+42円、増減率+3.8%)などすべての職種で前年同月比プラスとなった。

前月比は「販売・サービス系」(前月比増減額+10円、増減率+1.0%)、「専門職系」(同+5円、+0.4%)、「製造・物流・清掃系」(同+4円、+0.4%)、「事務系」(同+4円、+0.4%)などでプラスとなった。

#### 【三大都市圏・エリア別】

**首都圏、東海、関西すべてのエリアで前年同月比および前月比プラス** [ 7P ]

○**首都圏の平均時給は 1,019円 (前年同月999円、前月1,014円)** [ 8P ]

前年同月より20円増加(増減率+2.0%)、前月比は5円増加(同+0.5%)となった。

職種別では「事務系」(前年同月比増減額+40円、増減率+4.0%)などすべての職種で前年同月比プラスとなった。前月比は「販売・サービス系」(前月比増減額+14円、増減率+1.4%)、「事務系」(同+9円、+0.9%)、「製造・物流・清掃系」(同+5円、+0.5%)など6職種中5職種でプラスとなった。

○**東海の平均時給は 924円 (前年同月907円、前月921円)** [ 9P ]

前年同月より17円増加(増減率+1.9%)、前月比は3円増加(同+0.3%)となった。

職種別では「専門職系」(前年同月比増減額+52円、増減率+5.2%)をはじめとするすべての職種で前年同月比プラスとなった。前月比は「専門職系」(前月比増減額+11円、増減率+1.0%)、「製造・物流・清掃系」(同+5円、+0.5%)、「販売・サービス系」(同+3円、+0.3%)などでプラスとなった。

○**関西の平均時給は 948円 (前年同月926円、前月944円)** [ 10P ]

前年同月より22円増加(増減率+2.4%)、前月比は4円増加(同+0.4%)となった。

職種別では「専門職系」(前年同月比増減額+86円、増減率+8.1%)、「製造・物流・清掃系」(同+17円、+1.9%)、「販売・サービス系」(同+17円、+1.8%)など6職種中5職種で前年同月比プラスとなった。前月比も「専門職系」(前月比増減額+8円、増減率+0.7%)、「販売・サービス系」(同+6円、+0.6%)、「製造・物流・清掃系」(同+5円、+0.5%)など6職種中5職種でプラスとなった。

【本件に関するお問い合わせ先】  
<http://www.recruitjobs.co.jp/RJB/contact.html>

## 【調査概要】

当社が企画運営する求人情報メディア『TOWNWORK』『TOWNWORK社員』『fromA navi』に掲載された求人情報より、「アルバイト・パート」募集の求人情報を抽出し、募集時平均時給を集計した。

なお2014年10月度より職種小分類および大分類を変更したため、2011年1月以降の過去データについても再集計している。

## &lt;集計対象件数&gt;

2015年11月 372,923 件 ※2014年10月度から、全国の件数

## &lt;集計対象職種について&gt;

大分類	小分類
販売・サービス系	レジ
	販売
	* 1 アパレル販売
	● 化粧品販売
	コンビニスタッフ
	カラオケボックススタッフ
	CD・ビデオレンタルスタッフ
	ホールスタッフ(パチンコ・遊技場)
	レジャー施設業務全般
	ホテルフロント
	● ホテルスタッフ
	● 宿泊施設関連(旅館・民宿)
	● 冠婚葬祭スタッフ
	* 2 イベントスタッフ(設営・運営等)
	● チラシ・パンフレット配布
	キャンペーンスタッフ
	(1) 販売・サービス系 全体
フード系	ホールスタッフ(飲食店)
	● 料理店・レストラン・他
	● 居酒屋・バー
	* 3 調理・コック・板前(見習含む)
	● 料理店・レストラン・他
	● 居酒屋・バー
	ファストフード
	● パン職人・パティシエ
	洗い場・パントリー
	(2) フード系 全体
製造・物流・清掃系	食品製造・販売
	組立工
	● 製造・生産(重工業除く)
	● メカニック(修理・整備士)
	● 品質管理・検査
	物流作業
	構内作業(フォークリフト等オペレータ)
	* 4 ドライバー・配送・デリバリー
	● ドライバー(中型・大型・バス・タクシー)
	* 5 清掃・洗浄・クリーニング
	● 警備員・監視員・パーキングスタッフ
	● ビルメンテナンス・施設管理
	ガソリンスタンドスタッフ
	製造・物流・清掃系 全体

※接待のある飲食業の職種は除く

大分類	小分類
事務系	受付
	一般事務
	● 営業事務・営業アシスタント
	* 6 電話対応
	* 6 コールセンタースタッフ
	● データ入力
	医療事務
	● 財務・会計・経理系職
	(3)(4) 事務系 全体
	営業系
テレフォンアポインター	
(1)(3) 営業系 全体	
専門職系	看護師
	* 8 歯科衛生士・歯科技工士
	歯科助手
	● 医療関係技術者
	介護スタッフ
	訪問介護員(ホームヘルパー)
	● 介護福祉士
	● 美容師・理容師
	* 9 エステ・ネイル・マッサージ
	* 10 スポーツインストラクター
	塾講師
	● 保育士
	(2)(4) 専門職系 全体

※2014年10月度からの変更点

●: 新設

\*: 名称変更、集計変更 元名称は下記を参照

- \* 1 ファッションアドバイザー
- \* 2 イベントスタッフ
- \* 3 調理師
- \* 4 ドライバー・配送
- \* 5 清掃 集計範囲を変更
- \* 6 電話対応を、「電話対応」と「コールセンタースタッフ」へ分割
- \* 7 集計範囲を変更
- \* 8 歯科衛生士
- \* 9 エステ・マッサージ
- \* 10 インストラクター

(1) チラシ・パンフレット配布: 営業系から販売・サービス系へ

(2) パン職人・パティシエ: 専門職系からフード系へ

(3) 営業アシスタント: 営業系から事務系へ

(4) データ入力: 専門職系から事務系へ

## &lt;集計対象媒体について&gt;

『TOWNWORK』 : 「家の近くで働きたい」「学校の近くで働きたい」など勤務地を重視する読者へ向けた無料の仕事情報誌。全国で展開。

『TOWNWORK社員』: 「地元で社員になりたい」など勤務地と雇用形態を重視する読者へ向けた無料の仕事情報誌。全国で展開。

『fromA navi』 : アルバイト・仕事探しの総合求人情報サイト。関東、関西、東海エリアを中心に、北海道・東北・北陸・甲信越、中国・四国、九州・沖縄、リゾートの全8版を展開。

## &lt;エリア区分について&gt;

対象媒体に掲載される求人情報記載の所在地に準拠し、以下の通りとした。

北海道	: 北海道
東北	: 宮城県、青森県、岩手県、秋田県、山形県、福島県
北関東	: 栃木県、群馬県、茨城県
首都圏	: 東京都、神奈川県、千葉県、埼玉県
甲信越・北陸	: 山梨県、長野県、新潟県、石川県、富山県、福井県
東海	: 愛知県、三重県、岐阜県、静岡県
関西	: 大阪府、兵庫県、京都府、奈良県、滋賀県、和歌山県
中国・四国	: 広島県、岡山県、山口県、島根県、鳥取県、香川県、徳島県、愛媛県、高知県
九州	: 福岡県、佐賀県、長崎県、熊本県、大分県、宮崎県、鹿児島県、沖縄県

## &lt;参考:全国エリア別 募集時平均時給&gt;

## ■全国 平均時給

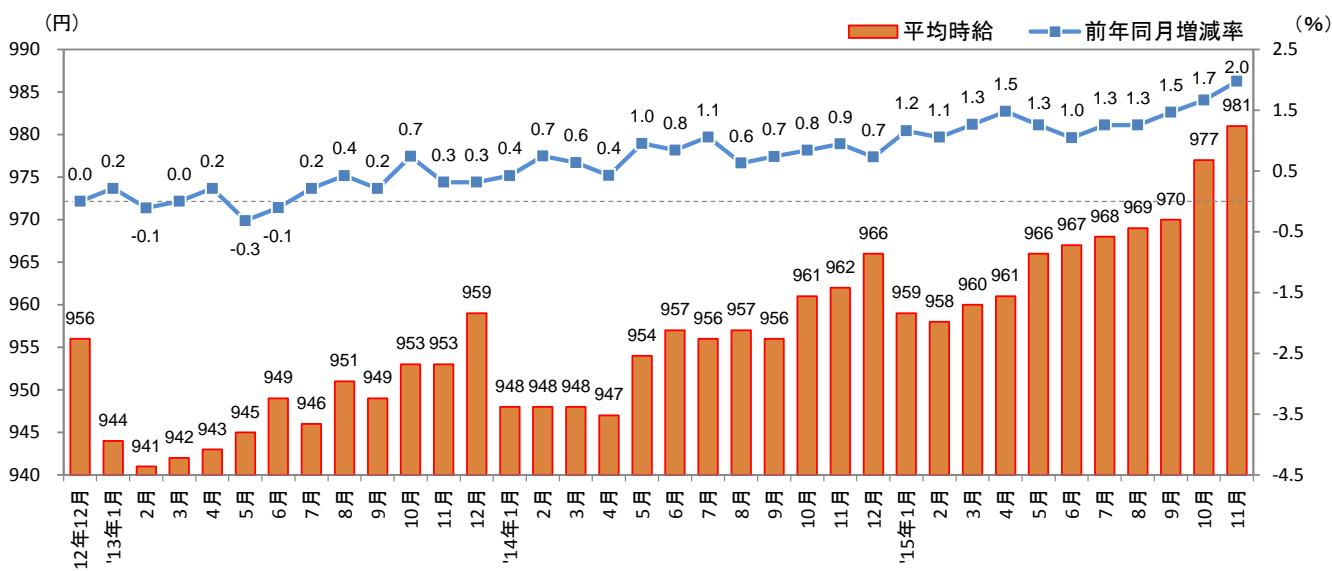
大分類	平均時給(円)										
	北海道	東北	北関東	首都圏	甲信越・北陸	東海	関西	中国・四国	九州	三大都市圏	全国
販売・サービス系	814	805	883	999	857	904	939	849	807	965	931
フード系	806	835	867	991	854	903	907	860	806	947	917
製造・物流・清掃系	830	852	892	999	875	932	935	867	815	967	940
事務系	895	954	864	1,052	928	912	948	936	897	1,004	986
営業系	957	1,072	-	1,207	-	1,095	1,113	954	988	1,161	1,113
専門職系	965	1,031	994	1,164	1,107	1,059	1,147	1,036	949	1,144	1,122
全体	838	856	885	1,019	872	924	948	870	822	981	950

※「その他」は省略

※-: サンプル数30件未満のデータ

## 1. 三大都市圏 募集時平均時給調査

## ■三大都市圏(首都圏・東海・関西)全体 平均時給推移 直近36カ月の動向



## 1. 三大都市圏 募集時平均時給調査

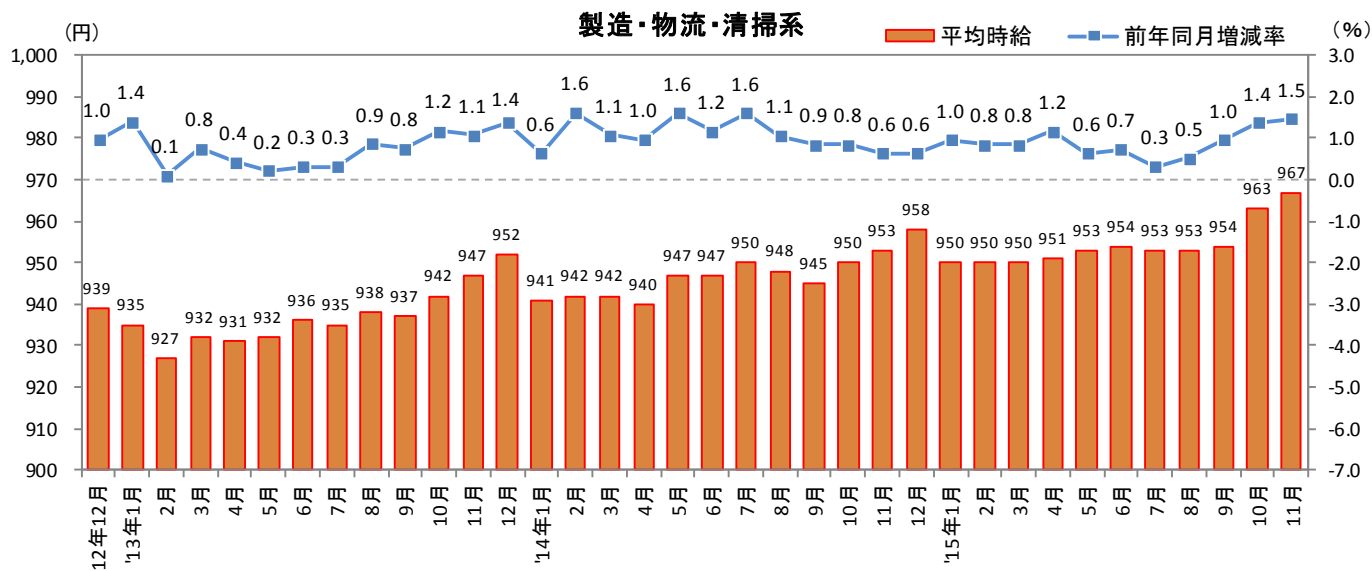
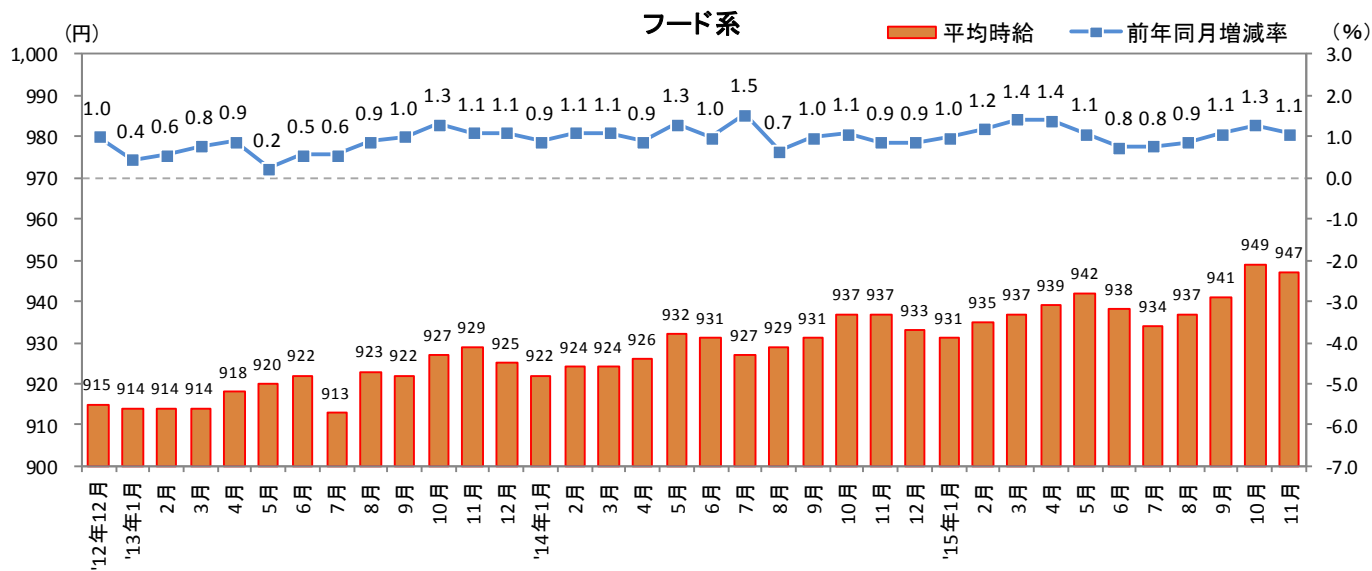
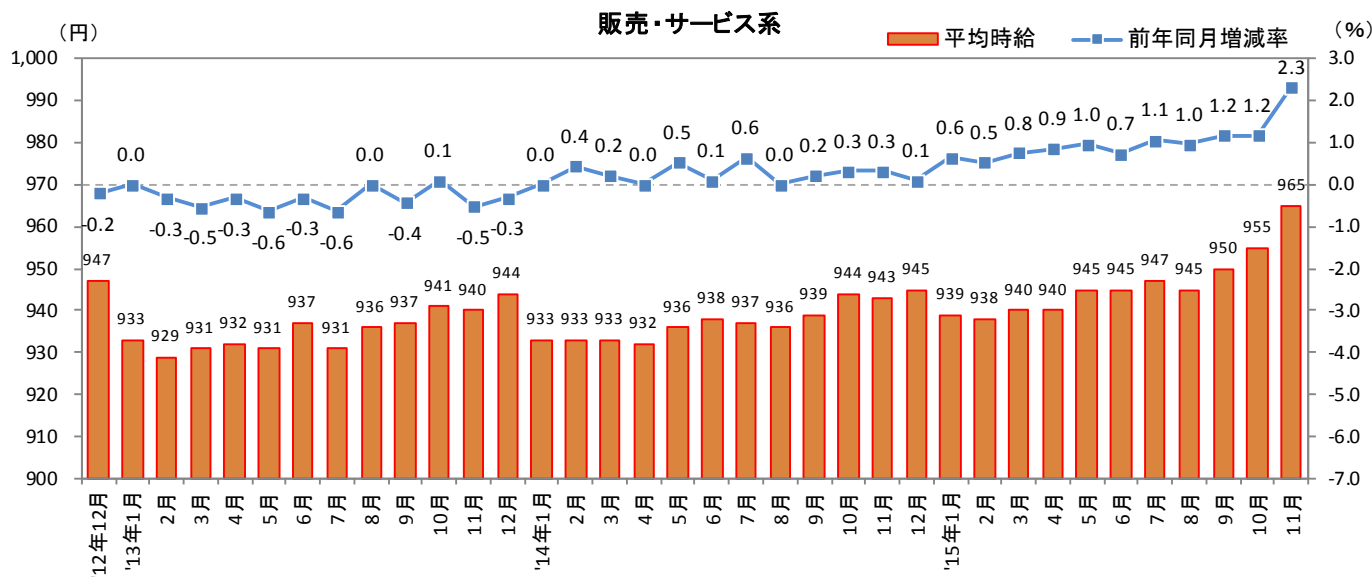
## ■三大都市圏 職種別 平均時給

大分類	小分類	今月	前年同月比較(2014年11月)			前月比較(2015年10月)		
		平均時給 (円)	平均時給 (円)	増減額 (円)	増減率	平均時給 (円)	増減額 (円)	増減率
販売・サービス系	レジ	922	914	8	0.9%	919	3	0.3%
	販売	957	926	31	3.3%	946	11	1.2%
	アパレル販売	943	922	21	2.3%	941	2	0.2%
	化粧品販売	1,128	1,060	68	6.4%	1,122	6	0.5%
	コンビニスタッフ	895	886	9	1.0%	891	4	0.4%
	カラオケボックススタッフ	946	953	▲7	-0.7%	946	0	0.0%
	CD・ビデオレンタルスタッフ	864	847	17	2.0%	854	10	1.2%
	ホールスタッフ(パチンコ・遊技場)	1,190	1,187	3	0.3%	1,180	10	0.8%
	レジャー施設業務全般	973	939	34	3.6%	954	19	2.0%
	ホテルフロント	990	929	61	6.6%	968	22	2.3%
	ホテルスタッフ	947	923	24	2.6%	955	▲8	-0.8%
	宿泊施設関連(旅館・民宿)	929	913	16	1.8%	941	▲12	-1.3%
	冠婚葬祭スタッフ	998	1,009	▲11	-1.1%	996	2	0.2%
	イベントスタッフ(設営・運営等)	1,092	1,084	8	0.7%	1,061	31	2.9%
	チラシ・パンフレット配布	986	970	16	1.6%	985	1	0.1%
	キャンペーンスタッフ	1,307	1,170	137	11.7%	1,168	139	11.9%
販売・サービス系 全体	965	943	22	2.3%	955	10	1.0%	
フード系	ホールスタッフ(飲食店)	957	951	6	0.6%	961	▲4	-0.4%
	料理店・レストラン・他	956	949	7	0.7%	960	▲4	-0.4%
	居酒屋・バー	962	960	2	0.2%	964	▲2	-0.2%
	調理・コック・板前(見習含む)	939	925	14	1.5%	940	▲1	-0.1%
	料理店・レストラン・他	935	923	12	1.3%	936	▲1	-0.1%
	居酒屋・バー	961	940	21	2.2%	959	2	0.2%
	ファストフード	925	920	5	0.5%	925	0	0.0%
	パン職人・パティシエ	922	897	25	2.8%	902	20	2.2%
	洗い場・パントリー	937	913	24	2.6%	933	4	0.4%
	フード系 全体	947	937	10	1.1%	949	▲2	-0.2%
製造・物流・清掃系	食品製造・販売	928	913	15	1.6%	923	5	0.5%
	組立工	989	980	9	0.9%	974	15	1.5%
	製造・生産(重工業除く)	980	969	11	1.1%	966	14	1.4%
	メカニック(修理・整備士)	983	935	48	5.1%	960	23	2.4%
	品質管理・検査	961	959	2	0.2%	962	▲1	-0.1%
	物流作業	967	960	7	0.7%	958	9	0.9%
	構内作業(フォークリフト等オペレータ)	981	975	6	0.6%	978	3	0.3%
	ドライバー・配送・デリバリー	998	981	17	1.7%	997	1	0.1%
	ドライバー(中型・大型・バス・タクシー)	1,094	1,075	19	1.8%	1,085	9	0.8%
	清掃・洗浄・クリーニング	963	940	23	2.4%	962	1	0.1%
	警備員・監視員・パーキングスタッフ	991	956	35	3.7%	993	▲2	-0.2%
	ビルメンテナンス・施設管理	1,023	962	61	6.3%	1,015	8	0.8%
	ガソリンスタンドスタッフ	955	946	9	1.0%	950	5	0.5%
	製造・物流・清掃系 全体	967	953	14	1.5%	963	4	0.4%
事務系	受付	1,000	934	66	7.1%	967	33	3.4%
	一般事務	974	965	9	0.9%	978	▲4	-0.4%
	営業事務・営業アシスタント	1,025	977	48	4.9%	1,004	21	2.1%
	電話対応	1,010	1,008	2	0.2%	1,017	▲7	-0.7%
	コールセンタースタッフ	1,183	1,140	43	3.8%	1,194	▲11	-0.9%
	データ入力	1,070	1,025	45	4.4%	1,086	▲16	-1.5%
	医療事務	952	942	10	1.1%	951	1	0.1%
	財務・会計・経理系職	1,008	974	34	3.5%	986	22	2.2%
	事務系 全体	1,004	978	26	2.7%	1,000	4	0.4%
	営業系	営業	1,109	1,074	35	3.3%	1,074	35
テレフォンアポインター		1,203	1,144	59	5.2%	1,184	19	1.6%
営業系 全体		1,161	1,114	47	4.2%	1,139	22	1.9%
専門職系	看護師	1,669	1,602	67	4.2%	1,659	10	0.6%
	歯科衛生士・歯科技工士	1,351	1,321	30	2.3%	1,355	▲4	-0.3%
	歯科助手	953	934	19	2.0%	950	3	0.3%
	医療関係技術者	1,138	1,056	82	7.8%	1,170	▲32	-2.7%
	介護スタッフ	1,023	983	40	4.1%	1,010	13	1.3%
	訪問介護員(ホームヘルパー)	1,158	1,135	23	2.0%	1,146	12	1.0%
	介護福祉士	1,096	1,028	68	6.6%	1,091	5	0.5%
	美容師・理容師	1,006	979	27	2.8%	1,009	▲3	-0.3%
	エステ・ネイル・マッサージ	988	975	13	1.3%	988	0	0.0%
	スポーツインストラクター	953	946	7	0.7%	959	▲6	-0.6%
	塾講師	1,313	1,328	▲15	-1.1%	1,333	▲20	-1.5%
	保育士	1,068	1,059	9	0.8%	1,069	▲1	-0.1%
	専門職系 全体	1,144	1,102	42	3.8%	1,139	5	0.4%
<b>三大都市圏 全体</b>	<b>981</b>	<b>962</b>	<b>19</b>	<b>2.0%</b>	<b>977</b>	<b>4</b>	<b>0.4%</b>	

※大分類および小分類の「その他」は省略

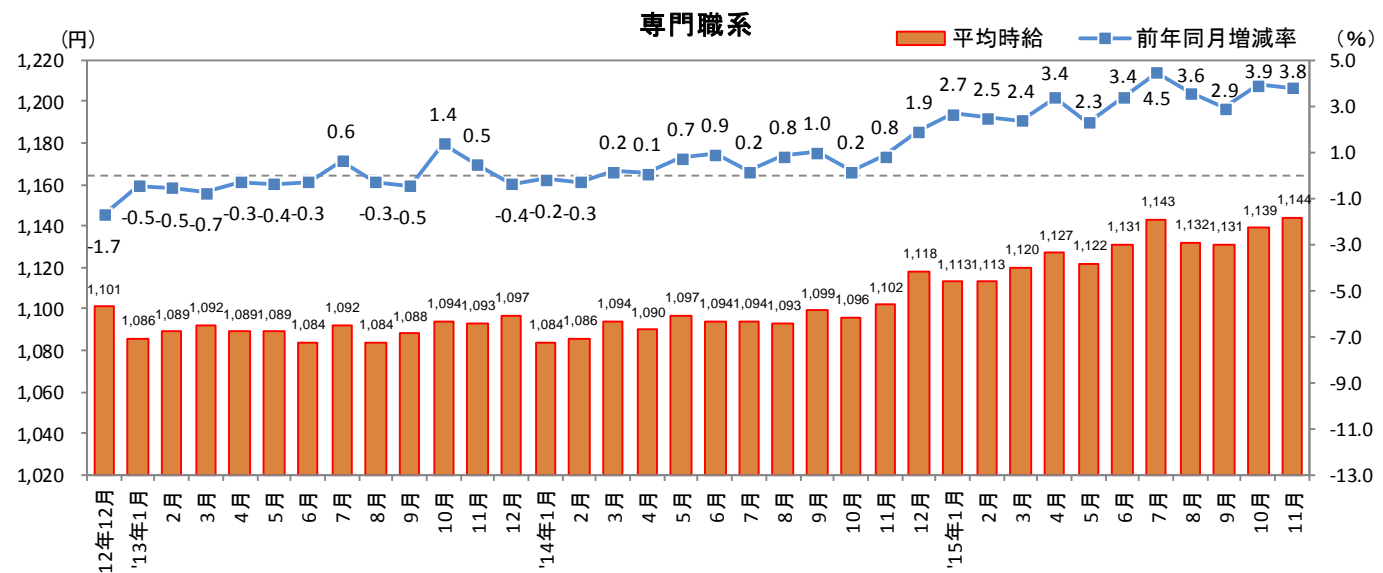
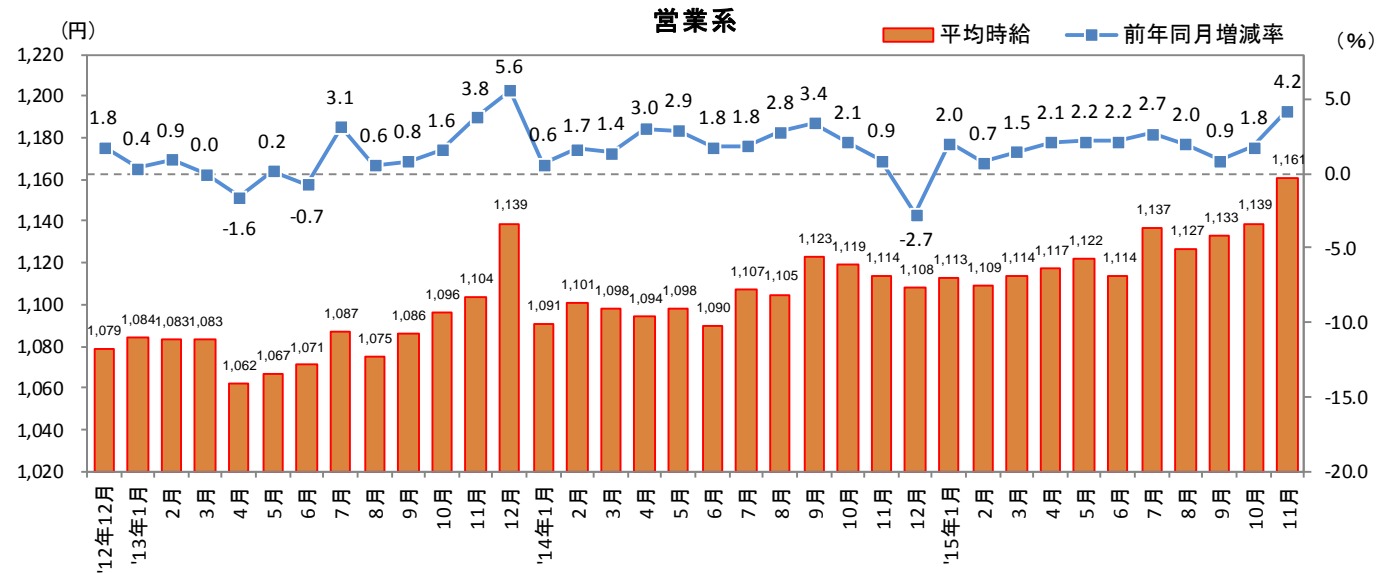
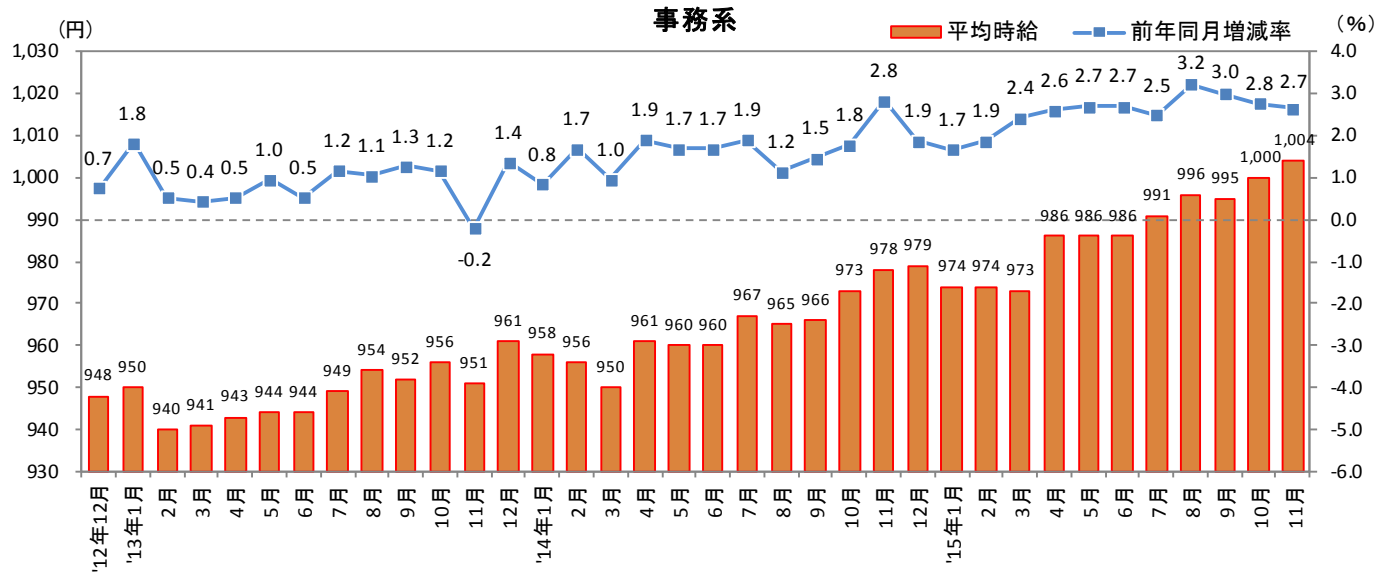
1. 三大都市圏 募集時平均時給調査

■三大都市圏職種別 平均時給推移 直近36カ月の動向



1. 三大都市圏 募集時平均時給調査

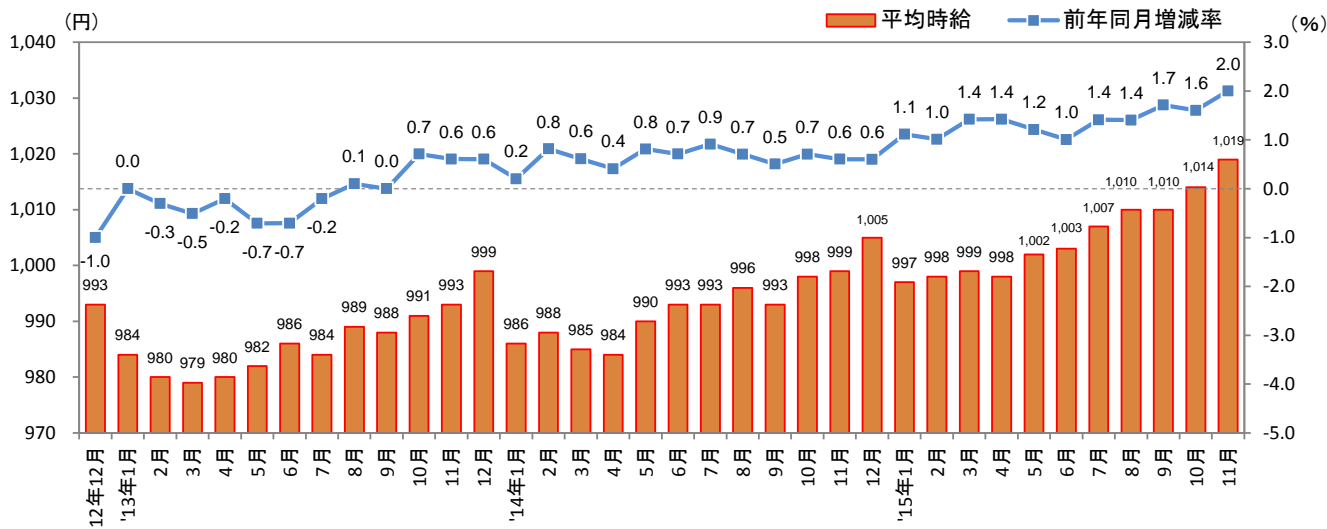
■三大都市圏職種別 平均時給推移 直近36カ月の動向



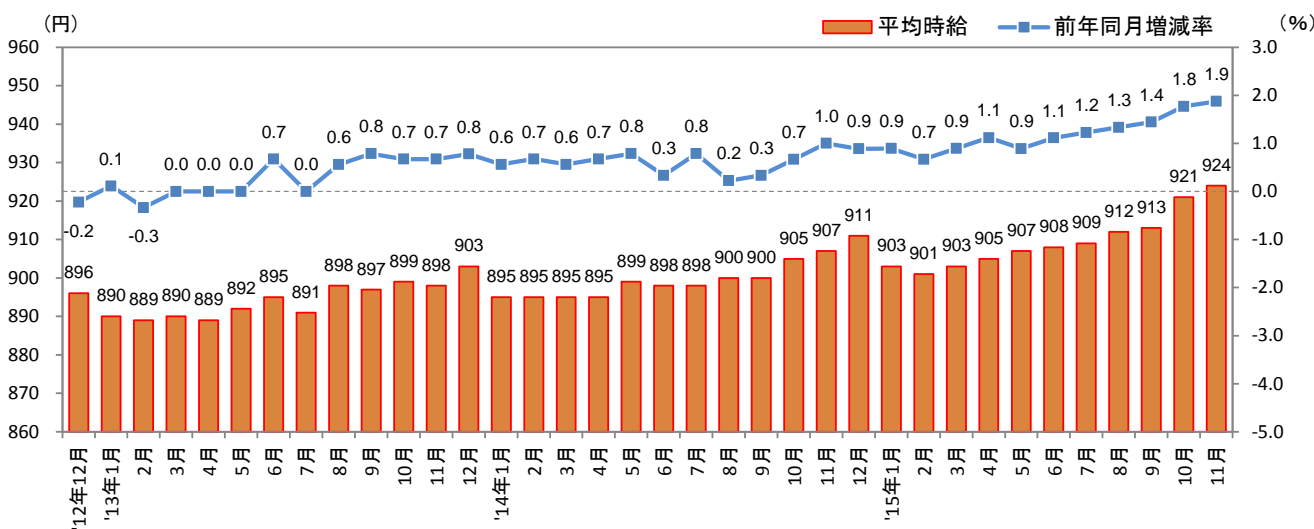
## 2. 三大都市圏エリア別 募集時平均時給調査

### 2-1 三大都市圏エリア別 募集時平均時給推移 直近36カ月の動向

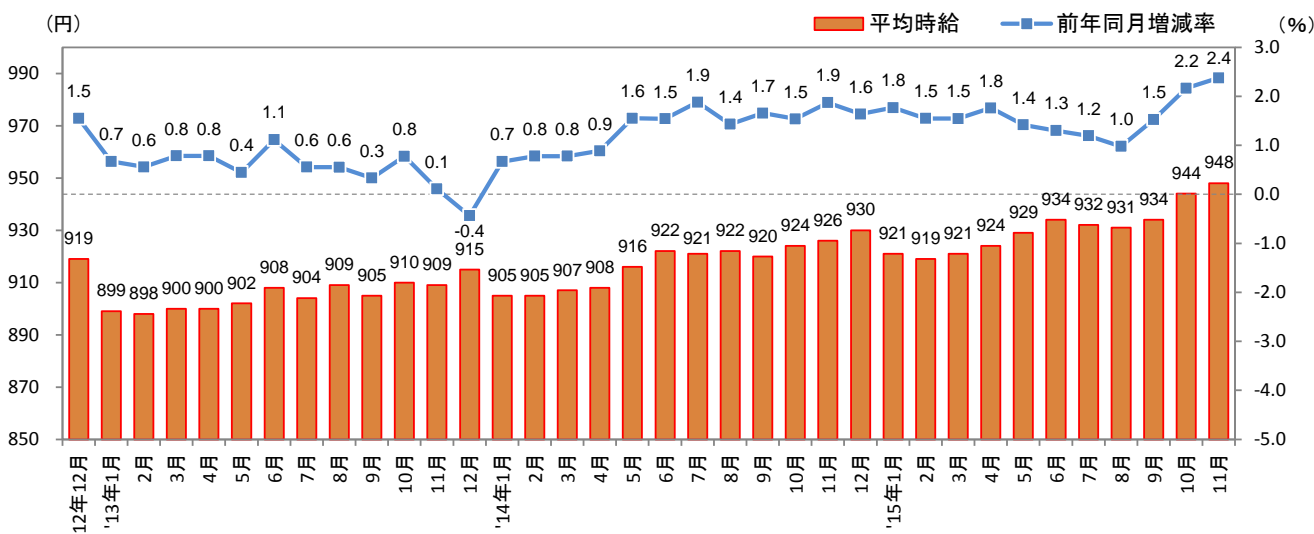
#### ■首都圏（東京都、神奈川県、千葉県、埼玉県）



#### ■東海（愛知県、三重県、岐阜県、静岡県）



#### ■関西（大阪府、兵庫県、京都府、奈良県、滋賀県、和歌山県）





## 2. 三大都市圏エリア別 募集時平均時給調査

## 2-2 首都圏(東京都、神奈川県、千葉県、埼玉県)

## ■首都圏 職種別 平均時給

大分類	小分類	今月 平均時給 (円)	前年同月比較(2014年11月)			前月比較(2015年10月)		
			平均時給 (円)	増減額 (円)	増減率	平均時給 (円)	増減額 (円)	増減率
販売・サービス系	レジ	957	948	9	0.9%	952	5	0.5%
	販売	998	954	44	4.6%	983	15	1.5%
	アパレル販売	965	942	23	2.4%	962	3	0.3%
	化粧品販売	1,007	1,015	▲ 8	-0.8%	996	11	1.1%
	コンビニスタッフ	940	936	4	0.4%	934	6	0.6%
	カラオケボックススタッフ	926	955	▲ 29	-3.0%	930	▲ 4	-0.4%
	CD・ビデオレンタルスタッフ	889	872	17	1.9%	877	12	1.4%
	ホールスタッフ(パチンコ・遊技場)	1,207	1,204	3	0.2%	1,200	7	0.6%
	レジャー施設業務全般	1,016	973	43	4.4%	991	25	2.5%
	ホテルフロント	1,045	964	81	8.4%	1,014	31	3.1%
	ホテルスタッフ	989	963	26	2.7%	1,001	▲ 12	-1.2%
	宿泊施設関連(旅館・民宿)	980	948	32	3.4%	996	▲ 16	-1.6%
	冠婚葬祭スタッフ	1,019	1,034	▲ 15	-1.5%	1,044	▲ 25	-2.4%
	イベントスタッフ(設営・運営等)	1,179	1,101	78	7.1%	1,096	83	7.6%
	チラシ・パンフレット配布	1,047	1,034	13	1.3%	1,058	▲ 11	-1.0%
	キャンペーンスタッフ	1,348	1,162	186	16.0%	1,236	112	9.1%
	販売・サービス系 全体	999	971	28	2.9%	985	14	1.4%
フード系	ホールスタッフ(飲食店)	1,006	1,002	4	0.4%	1,011	▲ 5	-0.5%
	料理店・レストラン・他	1,006	1,001	5	0.5%	1,012	▲ 6	-0.6%
	居酒屋・バー	1,006	1,009	▲ 3	-0.3%	1,005	1	0.1%
	調理・コック・板前(見習含む)	978	965	13	1.3%	978	0	0.0%
	料理店・レストラン・他	974	964	10	1.0%	976	▲ 2	-0.2%
	居酒屋・バー	1,000	978	22	2.2%	995	5	0.5%
	ファストフード	955	956	▲ 1	-0.1%	950	5	0.5%
	パン職人・パティシエ	958	933	25	2.7%	945	13	1.4%
	洗い場・パントリー	979	959	20	2.1%	985	▲ 6	-0.6%
	フード系 全体	991	982	9	0.9%	994	▲ 3	-0.3%
製造・物流・清掃系	食品製造・販売	967	950	17	1.8%	960	7	0.7%
	組立工	999	1,003	▲ 4	-0.4%	983	16	1.6%
	製造・生産(重工業除く)	1,000	965	35	3.6%	972	28	2.9%
	メカニック(修理・整備士)	1,012	963	49	5.1%	986	26	2.6%
	品質管理・検査	1,006	975	31	3.2%	983	23	2.3%
	物流作業	991	979	12	1.2%	981	10	1.0%
	構内作業(フォークリフト等オペレータ)	1,005	993	12	1.2%	1,000	5	0.5%
	ドライバー・配送・デリバリー	1,034	1,020	14	1.4%	1,035	▲ 1	-0.1%
	ドライバーク(中型・大型・バス・タクシー)	1,079	1,097	▲ 18	-1.6%	1,090	▲ 11	-1.0%
	清掃・洗浄・クリーニング	1,004	981	23	2.3%	1,003	1	0.1%
	警備員・監視員・パーキングスタッフ	1,022	1,003	19	1.9%	1,018	4	0.4%
	ビルメンテナンス・施設管理	1,052	1,002	50	5.0%	1,051	1	0.1%
	ガソリンスタンドスタッフ	998	1,000	▲ 2	-0.2%	997	1	0.1%
製造・物流・清掃系 全体	999	983	16	1.6%	994	5	0.5%	
事務系	受付	1,070	981	89	9.1%	1,018	52	5.1%
	一般事務	1,013	996	17	1.7%	1,019	▲ 6	-0.6%
	営業事務・営業アシスタント	1,064	1,016	48	4.7%	1,047	17	1.6%
	電話対応	1,034	1,031	3	0.3%	1,043	▲ 9	-0.9%
	コールセンタースタッフ	1,198	1,169	29	2.5%	1,206	▲ 8	-0.7%
	データ入力	1,116	1,061	55	5.2%	1,141	▲ 25	-2.2%
	医療事務	998	977	21	2.1%	988	10	1.0%
	財務・会計・経理系職	1,040	993	47	4.7%	1,015	25	2.5%
	事務系 全体	1,052	1,012	40	4.0%	1,043	9	0.9%
	営業系	営業	1,136	1,075	61	5.7%	1,100	36
テレフォンアポインター		1,276	1,148	128	11.1%	1,238	38	3.1%
営業系 全体		1,207	1,113	94	8.4%	1,177	30	2.5%
専門職系	看護師	1,722	1,645	77	4.7%	1,705	17	1.0%
	歯科衛生士・歯科技士	1,371	1,341	30	2.2%	1,375	▲ 4	-0.3%
	歯科助手	978	960	18	1.9%	978	0	0.0%
	医療関係技術者	1,109	1,099	10	0.9%	1,152	▲ 43	-3.7%
	介護スタッフ	1,049	1,010	39	3.9%	1,040	9	0.9%
	訪問介護員(ホームヘルパー)	1,187	1,192	▲ 5	-0.4%	1,169	18	1.5%
	介護福祉士	1,140	1,093	47	4.3%	1,136	4	0.4%
	美容師・理容師	1,022	1,009	13	1.3%	1,018	4	0.4%
	エステ・ネイル・マッサージ	1,018	1,017	1	0.1%	1,014	4	0.4%
	スポーツインストラクター	988	945	43	4.6%	985	3	0.3%
	塾講師	1,285	1,359	▲ 74	-5.4%	1,306	▲ 21	-1.6%
	保育士	1,098	1,084	14	1.3%	1,096	2	0.2%
	専門職系 全体	1,164	1,145	19	1.7%	1,162	2	0.2%
<b>首都圏 全体</b>	<b>1,019</b>	<b>999</b>	<b>20</b>	<b>2.0%</b>	<b>1,014</b>	<b>5</b>	<b>0.5%</b>	

※大分類および小分類の「その他」は省略



## 2. 三大都市圏エリア別 募集時平均時給調査

## 2-3 東海(愛知県、三重県、岐阜県、静岡県)

## ■東海 職種別 平均時給

大分類	小分類	今月	前年同月比較(2014年11月)			前月比較(2015年10月)		
		平均時給(円)	平均時給(円)	増減額(円)	増減率	平均時給(円)	増減額(円)	増減率
販売・サービス系	レジ	877	858	19	2.2%	875	2	0.2%
	販売	899	890	9	1.0%	901	▲ 2	-0.2%
	アパレル販売	919	903	16	1.8%	919	0	0.0%
	化粧品販売	856	844	12	1.4%	866	▲ 10	-1.2%
	コンビニスタッフ	831	814	17	2.1%	829	2	0.2%
	カラオケボックススタッフ	947	927	20	2.2%	946	1	0.1%
	CD・ビデオレンタルスタッフ	832	816	16	2.0%	823	9	1.1%
	ホールスタッフ(パチンコ・遊技場)	1,204	1,163	41	3.5%	1,195	9	0.8%
	レジャー施設業務全般	920	900	20	2.2%	903	17	1.9%
	ホテルフロント	902	898	4	0.4%	912	▲ 10	-1.1%
	ホテルスタッフ	893	870	23	2.6%	902	▲ 9	-1.0%
	宿泊施設関連(旅館・民宿)	878	861	17	2.0%	890	▲ 12	-1.3%
	冠婚葬祭スタッフ	960	968	▲ 8	-0.8%	971	▲ 11	-1.1%
	イベントスタッフ(設営・運営等)	1,027	987	40	4.1%	1,025	2	0.2%
	チラシ・パンフレット配布	-	1,011	-	-	-	-	-
	キャンペーンスタッフ	-	1,072	-	-	-	-	-
販売・サービス系 全体	904	889	15	1.7%	901	3	0.3%	
フード系	ホールスタッフ(飲食店)	905	894	11	1.2%	907	▲ 2	-0.2%
	料理店・レストラン・他	901	889	12	1.3%	903	▲ 2	-0.2%
	居酒屋・バー	933	923	10	1.1%	933	0	0.0%
	調理・コック・板前(見習含む)	901	883	18	2.0%	901	0	0.0%
	料理店・レストラン・他	897	879	18	2.0%	895	2	0.2%
	居酒屋・バー	938	917	21	2.3%	938	0	0.0%
	ファストフード	890	883	7	0.8%	899	▲ 9	-1.0%
	パン職人・パティシエ	891	865	26	3.0%	863	28	3.2%
	洗い場・パントリー	909	869	40	4.6%	899	10	1.1%
	フード系 全体	903	887	16	1.8%	903	0	0.0%
製造・物流・清掃系	食品製造・販売	883	865	18	2.1%	874	9	1.0%
	組立工	988	981	7	0.7%	965	23	2.4%
	製造・生産(重工業除く)	984	964	20	2.1%	998	▲ 14	-1.4%
	メカニック(修理・整備士)	1,006	922	84	9.1%	960	46	4.8%
	品質管理・検査	921	954	▲ 33	-3.5%	936	▲ 15	-1.6%
	物流作業	934	940	▲ 6	-0.6%	924	10	1.1%
	構内作業(フォークリフト等オペレータ)	956	968	▲ 12	-1.2%	956	0	0.0%
	ドライバー・配送・デリバリー	963	934	29	3.1%	949	14	1.5%
	ドライバーク(中型・大型・バス・タクシー)	1,114	1,020	94	9.2%	1,093	21	1.9%
	清掃・洗浄・クリーニング	915	892	23	2.6%	913	2	0.2%
	警備員・監視員・パーキングスタッフ	921	911	10	1.1%	927	▲ 6	-0.6%
	ビルメンテナンス・施設管理	917	871	46	5.3%	921	▲ 4	-0.4%
	ガソリンスタンドスタッフ	905	893	12	1.3%	892	13	1.5%
製造・物流・清掃系 全体	932	922	10	1.1%	927	5	0.5%	
事務系	受付	891	882	9	1.0%	905	▲ 14	-1.5%
	一般事務	909	884	25	2.8%	905	4	0.4%
	営業事務・営業アシスタント	937	941	▲ 4	-0.4%	931	6	0.6%
	電話対応	936	924	12	1.3%	945	▲ 9	-1.0%
	コールセンタースタッフ	1,097	1,069	28	2.6%	1,068	29	2.7%
	データ入力	948	931	17	1.8%	936	12	1.3%
	医療事務	882	880	2	0.2%	885	▲ 3	-0.3%
	財務・会計・経理系職	926	880	46	5.2%	901	25	2.8%
	事務系 全体	912	899	13	1.4%	914	▲ 2	-0.2%
	営業系	営業	1,091	975	116	11.9%	1,021	70
テレフォンアポインター		1,101	1,136	▲ 35	-3.1%	1,111	▲ 10	-0.9%
営業系 全体		1,095	1,061	34	3.2%	1,066	29	2.7%
専門職系	看護師	1,482	1,448	34	2.3%	1,461	21	1.4%
	歯科衛生士・歯科技士	1,274	1,227	47	3.8%	1,291	▲ 17	-1.3%
	歯科助手	902	895	7	0.8%	900	2	0.2%
	医療関係技術者	984	973	11	1.1%	982	2	0.2%
	介護スタッフ	970	932	38	4.1%	962	8	0.8%
	訪問介護員(ホームヘルパー)	1,141	1,026	115	11.2%	1,118	23	2.1%
	介護福祉士	1,005	938	67	7.1%	1,036	▲ 31	-3.0%
	美容師・理容師	917	895	22	2.5%	933	▲ 16	-1.7%
	エステ・ネイル・マッサージ	905	890	15	1.7%	895	10	1.1%
	スポーツインストラクター	927	910	17	1.9%	966	▲ 39	-4.0%
	塾講師	1,406	1,270	136	10.7%	1,454	▲ 48	-3.3%
	保育士	987	995	▲ 8	-0.8%	996	▲ 9	-0.9%
	専門職系 全体	1,059	1,007	52	5.2%	1,048	11	1.0%
<b>東海 全体</b>	<b>924</b>	<b>907</b>	<b>17</b>	<b>1.9%</b>	<b>921</b>	<b>3</b>	<b>0.3%</b>	

※大分類および小分類の「その他」は省略

※-:集計対象件数30件未満

## 2. 三大都市圏エリア別 募集時平均時給調査

## 2-4 関西(大阪府、兵庫県、京都府、奈良県、滋賀県、和歌山県)

## ■関西 職種別 平均時給

大分類	小分類	今月 平均時給 (円)	前年同月比較(2014年11月)			前月比較(2015年10月)		
			平均時給 (円)	増減額 (円)	増減率	平均時給 (円)	増減額 (円)	増減率
販売・サービス系	レジ	869	857	12	1.4%	869	0	0.0%
	販売	895	879	16	1.8%	890	5	0.6%
	アパレル販売	910	891	19	2.1%	910	0	0.0%
	化粧品販売	1,325	1,264	61	4.8%	1,374	▲ 49	-3.6%
	コンビニスタッフ	866	856	10	1.2%	866	0	0.0%
	カラオケボックススタッフ	963	963	0	0.0%	960	3	0.3%
	CD・ビデオレンタルスタッフ	849	829	20	2.4%	847	2	0.2%
	ホールスタッフ(パチンコ・遊技場)	1,165	1,176	▲ 11	-0.9%	1,150	15	1.3%
	レジャー施設業務全般	955	919	36	3.9%	948	7	0.7%
	ホテルフロント	920	884	36	4.1%	892	28	3.1%
	ホテルスタッフ	923	892	31	3.5%	922	1	0.1%
	宿泊施設関連(旅館・民宿)	918	892	26	2.9%	918	0	0.0%
	冠婚葬祭スタッフ	1,006	1,013	▲ 7	-0.7%	970	36	3.7%
	イベントスタッフ(設営・運営等)	1,057	1,106	▲ 49	-4.4%	1,051	6	0.6%
	チラシ・パンフレット配布	930	851	79	9.3%	897	33	3.7%
	キャンペーンスタッフ	1,106	1,209	▲ 103	-8.5%	1,118	▲ 12	-1.1%
販売・サービス系 全体	939	922	17	1.8%	933	6	0.6%	
フード系	ホールスタッフ(飲食店)	913	899	14	1.6%	913	0	0.0%
	料理店・レストラン・他	910	894	16	1.8%	909	1	0.1%
	居酒屋・バー	923	916	7	0.8%	928	▲ 5	-0.5%
	調理・コック・板前(見習含む)	900	886	14	1.6%	900	0	0.0%
	料理店・レストラン・他	894	882	12	1.4%	894	0	0.0%
	居酒屋・バー	924	905	19	2.1%	924	0	0.0%
	ファストフード	888	865	23	2.7%	886	2	0.2%
	パン職人・パティシエ	891	875	16	1.8%	874	17	1.9%
	洗い場・パントリー	892	876	16	1.8%	884	8	0.9%
	フード系 全体	907	893	14	1.6%	907	0	0.0%
製造・物流・清掃系	食品製造・販売	887	872	15	1.7%	881	6	0.7%
	組立工	981	963	18	1.9%	975	6	0.6%
	製造・生産(重工業除く)	961	976	▲ 15	-1.5%	934	27	2.9%
	メカニック(修理・整備士)	919	878	41	4.7%	894	25	2.8%
	品質管理・検査	947	935	12	1.3%	959	▲ 12	-1.3%
	物流作業	944	934	10	1.1%	937	7	0.7%
	構内作業(フォークリフト等オペレータ)	963	953	10	1.0%	959	4	0.4%
	ドライバー・配送・デリバリー	958	941	17	1.8%	954	4	0.4%
	ドライバースタッフ(中型・大型・バス・タクシー)	1,128	1,072	56	5.2%	1,067	61	5.7%
	清掃・洗浄・クリーニング	908	885	23	2.6%	906	2	0.2%
	警備員・監視員・パーキングスタッフ	979	928	51	5.5%	980	▲ 1	-0.1%
	ビルメンテナンス・施設管理	959	922	37	4.0%	963	▲ 4	-0.4%
	ガソリンスタンドスタッフ	932	885	47	5.3%	919	13	1.4%
製造・物流・清掃系 全体	935	918	17	1.9%	930	5	0.5%	
事務系	受付	896	875	21	2.4%	901	▲ 5	-0.6%
	一般事務	936	951	▲ 15	-1.6%	931	5	0.5%
	営業事務・営業アシスタント	969	915	54	5.9%	939	30	3.2%
	電話対応	980	977	3	0.3%	977	3	0.3%
	コールセンタースタッフ	1,158	1,102	56	5.1%	1,182	▲ 24	-2.0%
	データ入力	976	938	38	4.1%	958	18	1.9%
	医療事務	896	879	17	1.9%	897	▲ 1	-0.1%
	財務・会計・経理系職	976	975	1	0.1%	952	24	2.5%
	事務系 全体	948	941	7	0.7%	945	3	0.3%
営業系	営業	1,065	1,098	▲ 33	-3.0%	1,034	31	3.0%
	テレフォンアポインター	1,138	1,143	▲ 5	-0.4%	1,120	18	1.6%
	営業系 全体	1,113	1,126	▲ 13	-1.2%	1,093	20	1.8%
専門職系	看護師	1,669	1,586	83	5.2%	1,655	14	0.8%
	歯科衛生士・歯科技士	1,319	1,297	22	1.7%	1,319	0	0.0%
	歯科助手	908	887	21	2.4%	900	8	0.9%
	医療関係技術者	1,223	1,015	208	20.5%	1,272	▲ 49	-3.9%
	介護スタッフ	997	961	36	3.7%	976	21	2.2%
	訪問介護員(ホームヘルパー)	1,111	1,054	57	5.4%	1,112	▲ 1	-0.1%
	介護福祉士	1,057	970	87	9.0%	1,032	25	2.4%
	美容師・理容師	1,026	901	125	13.9%	1,039	▲ 13	-1.3%
	エステ・ネイル・マッサージ	1,003	959	44	4.6%	1,010	▲ 7	-0.7%
	スポーツインストラクター	912	968	▲ 56	-5.8%	903	9	1.0%
	塾講師	1,303	1,298	5	0.4%	1,308	▲ 5	-0.4%
	保育士	1,056	1,012	44	4.3%	1,063	▲ 7	-0.7%
	専門職系 全体	1,147	1,061	86	8.1%	1,139	8	0.7%
関西 全体	948	926	22	2.4%	944	4	0.4%	

※大分類および小分類の「その他」は省略