

## 白馬岩岳スノーフィールド 12月18日よりオープン スノーアクティビティエリア TAKEKO パークを新設、スノーリゾート化を強化

白馬観光開発株式会社（本社：長野県北安曇郡白馬村、代表取締役社長：高梨光、以下 白馬観光開発）が運営する白馬岩岳スノーフィールドは、当初の予定通り2015年12月18日（金）より今シーズンの営業を開始します。今シーズンから、スノーアクティビティエリア「TAKEKO パーク」を新設するなど、初級者から上級者、ファミリーなど幅広い方々にお楽しみいただけるよう、スノーリゾート化を強化していきます。

※営業状況は気象条件によって急きょ変更する可能性があります。最新の情報は白馬岩岳スノーフィールド公式ホームページ（<http://iwatake.jp/>）でお知らせします。

全国的な雪不足からスキー場のオープンが遅れておりますが、関東甲信越エリアでもっとも降雪量が多かった白馬山麓エリアの中核スキー場の一つである白馬岩岳スノーフィールドでは、当初の予定通りのオープンを迎えることができました。

白馬岩岳スノーフィールドでは、今シーズンより「TAKEKO パーク」というスノーアクティビティエリアを新設します。ソリやストライダー遊びのほか、雪玉でのストラックアウトや、スノーモービルでひっぱりラフティングボート「スノーラフティング」など、キッズも大人も楽しめるアクティビティが充実しています。また、白馬エリア最多となる25の多彩なコースを用意しており、うち6つは天然粉雪100パーセントのパウダーコースとなっています。

初級者から上級者、ファミリーなど幅広い方々にお楽しみいただける、多彩なアクティビティを用意しています。

さらに今年から、「なだ万」出身で「俺の」シリーズ料理長を務めた杉浦則文氏が白馬八方尾根スキー場、白馬岩岳スノーフィールド、つがいけ高原スキー場の総料理長に就任。味はもちろん、地元食材使用にこだわった新メニューを提供し、「ゲレ食」に革命をおこしていきます。また、今年よりブルワリーレストラン「T.Y. HARBOR」のクラフトビールを岩岳の山麓外売店にて提供開始するほか、2015年12月に白馬岩岳スノーフィールドのゲレンデサイドに新登場した Hakuba Brewing Company のクラフトビール（地ビール）もお楽しみいただけるようになります。

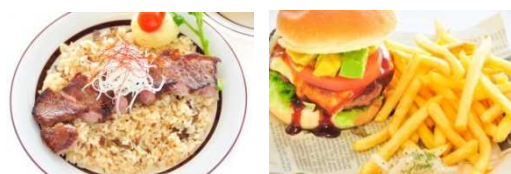
今シーズンの岩岳は様々な楽しみのできるスノーリゾートへの変化を加速しています。



新スノーアクティビティエリア  
「TAKEKO パーク」



パウダーコース



味・地元素材・  
お客様の笑顔にこだわる「ゲレ食」

《ご参考》

## ■スノーアクティビティが楽しめる TAKEKO パークを新設！

白馬岩岳スノーフィールドでは、2016年1月上旬より新たに「TAKEKO パーク」を新設します。「TAKEKO パーク」は、キッズから大人まで多彩なスノーアクティビティが楽しめるエリアです。ソリやストライダー遊びのほか、雪玉でのストラックアウトや、スノーモービルでひっぱりラフティングボート「スノーラフティング」など、スキーヤー・スノーボーダーだけでなく、幅広い層に楽しんでいただけます。キッズはもちろんですが、最近ではスノーデビューの場所として白馬を選ぶ外国人観光客も大勢いらっしゃいます。上級者だけでなく、TAKEKO パークで幅広い層にノンスキーでも雪を素材に存分に楽しめることを体感していただけるスノーパークとして提供させていただきます。

## ■白馬岩岳スノーフィールド 2015-2016 イベントカレンダー

開催日	イベント名称
12/18-3/27	岩岳山頂 LiveCamera コンテスト
12/18-3/27	森の妖精、隠れ「岳子」を探せ
1/14・1/28・2/4・3/3	TAKEKO フラッグ宝探し Treasure Hunting
2/1-2/8	TV アニメ「うしおととら」コラボイベント 「"獣の槍"白馬の雪山に現る！」
2/6	岩岳感謝祭
2/14	バレンタインデー 2人の愛の雪物語 2016 produced by TAKEKO
3/12-13	痛板ゲレンデジャックオフ
3/14	ホワイトデー 2人の愛の雪物語 2016 produced by TAKEKO

詳細は、白馬岩岳スノーフィールド オフィシャルサイト (<http://iwatake.jp/>) よりご確認ください。



岩岳感謝祭



痛板ゲレンデジャックオフ

## ■白馬岩岳スノーフィールド 2015-16 シーズン営業概要

【営業期間】：2015/12/18～3/27

【リフト数】：13基

【コース数】：25本

【最長滑走距離】：3,300m

【標高差】：539m

【アクセス】：

車：上信越自動車道「長野 IC」から約 50km/約 1 時間 30 分(東京から約 285km /約 5 時間)

中央自動車道「安曇野 IC」から約 55km/約 1 時間 30 分(東京から約 290km/約 4 時間 30 分)

電車：JR 長野駅からバスで約 1 時間 15 分(新幹線利用で JR 東京駅から約 2 時間 35 分)

### ■本件に関するお問い合わせ先■

白馬観光開発 PR 事務局 (株式会社プラップジャパン内) 担当：野口・柏原・犬塚  
TEL：03-4580-9153 FAX：03-4580-9155 Mail: hakuba\_pr@ml.prap.co.jp

### ■各スキー場に関するお問い合わせ先■

白馬観光開発株式会社 担当：営業グループ 松沢 修  
TEL：0261-72-3150 FAX：0261-72-4742 Mail: info@nsd-hakuba.jp