

2015年11月19日
株式会社 リクルートジョブズ

-2015年10月度 アルバイト・パート募集時平均時給調査-

三大都市圏の10月度平均時給は前年同月より16円増加の977円 5カ月連続で過去最高を更新

株式会社リクルートジョブズ(本社:東京都中央区、代表取締役社長:柳川昌紀)の調査研究機関「ジョブズリサーチセンター(<http://jbrc.recruitjobs.co.jp/>)」が、2015年10月度の「アルバイト・パート募集時平均時給調査」をまとめましたので、ご報告いたします。

※本調査は、当社が企画運営する求人情報メディア『TOWNWORK』『TOWNWORK社員』『fromA navi』に掲載された求人情報より、アルバイト・パートの募集時平均時給を集計しております。

【三大都市圏・全体】

○三大都市圏(首都圏・東海・関西)の平均時給は 977円 (前年同月961円、前月970円) [3P]

10月度平均時給は前年同月より16円増加の977円、増減率+1.7%となった。

職種別では「専門職系」(前年同月比増減額+43円、増減率+3.9%)をはじめとするすべての職種で前年同月比プラスとなった。

前月比は「製造・物流・清掃系」(前月比増減額+9円、増減率+0.9%)をはじめとするすべての職種でプラスとなった。

【三大都市圏・エリア別】

首都圏、東海、関西すべてのエリアで前年同月比および前月比プラス [7P]

○首都圏の平均時給は 1,014円 (前年同月998円、前月1,010円) [8P]

前年同月より16円増加(増減率+1.6%)、前月比は4円増加(同+0.4%)となった。

職種別では「事務系」(前年同月比増減額+35円、増減率+3.5%)をはじめとするすべての職種で前年同月比プラスとなった。前月比は「フード系」(前月比増減額+8円、増減率+0.8%)などすべての職種でプラスとなった。

○東海の平均時給は 921円 (前年同月905円、前月913円) [9P]

前年同月より16円増加(増減率+1.8%)、前月比は8円増加(同+0.9%)となった。

職種別では「専門職系」(前年同月比増減額+34円、増減率+3.4%)をはじめとするすべての職種で前年同月比プラスとなった。前月比は「フード系」(前月比増減額+9円、増減率+1.0%)、「製造・物流・清掃系」(同+9円、+1.0%)、「専門職系」(同+8円、+0.8%)など6職種中5職種でプラスとなった。

○関西の平均時給は 944円 (前年同月924円、前月934円) [10P]

前年同月より20円増加(増減率+2.2%)、前月比は10円増加(同+1.1%)となった。

職種別では「専門職系」(前年同月比増減額+97円、増減率+9.3%)、「製造・物流・清掃系」(同+16円、+1.8%)、「フード系」(同+14円、+1.6%)など6職種中5職種で前年同月比プラスとなった。前月比も「専門職系」(前月比増減額+20円、増減率+1.8%)、「販売・サービス系」(同+10円、+1.1%)、「製造・物流・清掃系」(同+10円、+1.1%)など6職種中5職種でプラスとなった。

【本件に関するお問い合わせ先】
<http://www.recruitjobs.co.jp/RJB/contact.html>

【調査概要】

当社が企画運営する求人情報メディア『TOWNWORK』『TOWNWORK社員』『fromA navi』に掲載された求人情報より、「アルバイト・パート」募集の求人情報を抽出し、募集時平均時給を集計した。

なお2014年10月度より職種小分類および大分類を変更したため、2011年1月以降の過去データについても再集計している。

<集計対象件数>

2015年10月 302,649 件 ※2014年10月度から、全国の件数

<集計対象職種について>

大分類	小分類
販売・サービス系	レジ
	販売
	* 1 アパレル販売
	● 化粧品販売
	コンビニスタッフ
	カラオケボックススタッフ
	CD・ビデオレンタルスタッフ
	ホールスタッフ(パチンコ・遊技場)
	レジャー施設業務全般
	ホテルフロント
	● ホテルスタッフ
	● 宿泊施設関連(旅館・民宿)
	● 冠婚葬祭スタッフ
	* 2 イベントスタッフ(設営・運営等)
	● チラシ・パンフレット配布
	キャンペーンスタッフ
	(1) 販売・サービス系 全体
フード系	ホールスタッフ(飲食店)
	● 料理店・レストラン・他
	● 居酒屋・バー
	* 3 調理・コック・板前(見習含む)
	● 料理店・レストラン・他
	● 居酒屋・バー
	ファストフード
	● パン職人・パティシエ
	洗い場・パントリー
	(2) フード系 全体
製造・物流・清掃系	食品製造・販売
	組立工
	● 製造・生産(重工業除く)
	● メカニック(修理・整備士)
	● 品質管理・検査
	物流作業
	構内作業(フォークリフト等オペレータ)
	* 4 ドライバー・配送・デリバリー
	● ドライバー(中型・大型・バス・タクシー)
	* 5 清掃・洗浄・クリーニング
	● 警備員・監視員・パーキングスタッフ
	● ビルメンテナンス・施設管理
	ガソリンスタンドスタッフ
	製造・物流・清掃系 全体

※接待のある飲食業の職種は除く

大分類	小分類
事務系	受付
	一般事務
	● 営業事務・営業アシスタント
	* 6 電話対応
	* 6 コールセンタースタッフ
	● データ入力
	医療事務
	● 財務・会計・経理系職
	(3)(4) 事務系 全体
	営業系
テレフォンアポインター	
(1)(3) 営業系 全体	
専門職系	看護師
	* 8 歯科衛生士・歯科技工士
	● 歯科助手
	● 医療関係技術者
	介護スタッフ
	訪問介護員(ホームヘルパー)
	● 介護福祉士
	● 美容師・理容師
	* 9 エステ・ネイル・マッサージ
	* 10 スポーツインストラクター
	● 塾講師
	● 保育士
	(2)(4) 専門職系 全体

※2014年10月度からの変更点

●: 新設

*: 名称変更、集計変更 元名称は下記を参照

- * 1 ファッションアドバイザー
- * 2 イベントスタッフ
- * 3 調理師
- * 4 ドライバー・配送
- * 5 清掃 集計範囲を変更
- * 6 電話対応を、「電話対応」と「コールセンタースタッフ」へ分割
- * 7 集計範囲を変更
- * 8 歯科衛生士
- * 9 エステ・マッサージ
- * 10 インストラクター

(1) チラシ・パンフレット配布: 営業系から販売・サービス系へ

(2) パン職人・パティシエ: 専門職系からフード系へ

(3) 営業アシスタント: 営業系から事務系へ

(4) データ入力: 専門職系から事務系へ

<集計対象媒体について>

『TOWNWORK』 : 「家の近くで働きたい」「学校の近くで働きたい」など勤務地を重視する読者へ向けた無料の仕事情報誌。全国で展開。

『TOWNWORK社員』: 「地元で社員になりたい」など勤務地と雇用形態を重視する読者へ向けた無料の仕事情報誌。全国で展開。

『fromA navi』 : アルバイト・仕事探しの総合求人情報サイト。関東、関西、東海エリアを中心に、北海道・東北・北陸・甲信越、中国・四国、九州・沖縄、リゾートの全8版を展開。

<エリア区分について>

対象媒体に掲載される求人情報記載の所在地に準拠し、以下の通りとした。

北海道	: 北海道
東北	: 宮城県、青森県、岩手県、秋田県、山形県、福島県
北関東	: 栃木県、群馬県、茨城県
首都圏	: 東京都、神奈川県、千葉県、埼玉県
甲信越・北陸	: 山梨県、長野県、新潟県、石川県、富山県、福井県
東海	: 愛知県、三重県、岐阜県、静岡県
関西	: 大阪府、兵庫県、京都府、奈良県、滋賀県、和歌山県
中国・四国	: 広島県、岡山県、山口県、島根県、鳥取県、香川県、徳島県、愛媛県、高知県
九州	: 福岡県、佐賀県、長崎県、熊本県、大分県、宮崎県、鹿児島県、沖縄県

<参考:全国エリア別 募集時平均時給>

■全国 平均時給

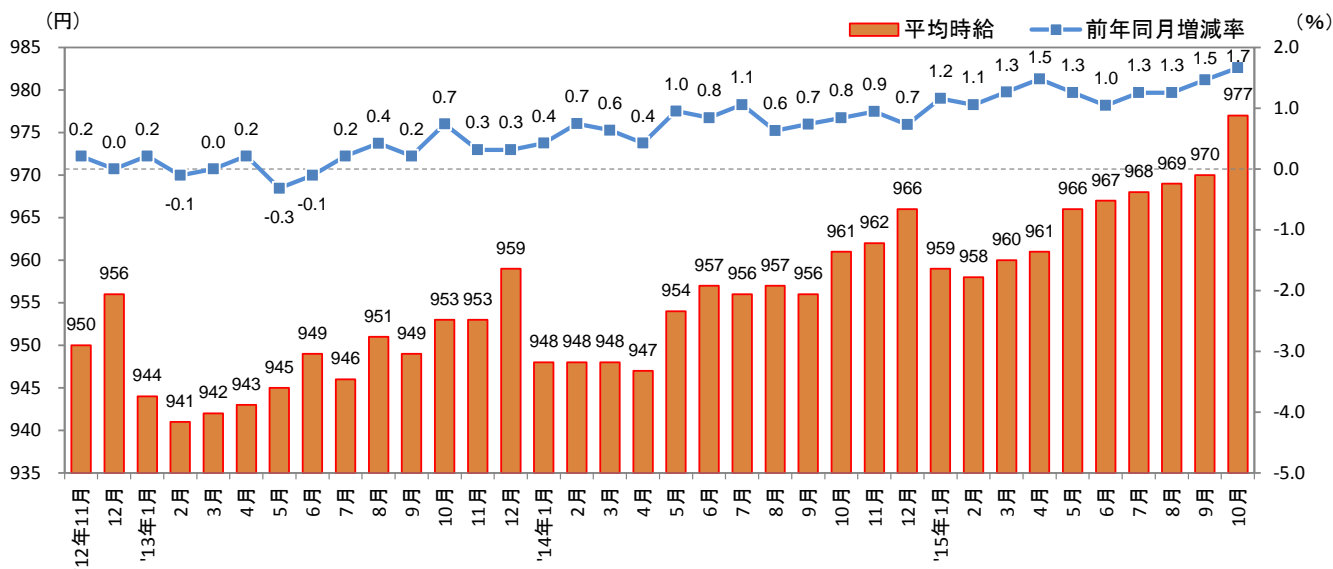
大分類	平均時給(円)										
	北海道	東北	北関東	首都圏	甲信越・北陸	東海	関西	中国・四国	九州	三大都市圏	全国
販売・サービス系	815	799	869	985	846	901	933	852	804	955	922
フード系	808	834	868	994	857	903	907	860	808	949	920
製造・物流・清掃系	829	838	886	994	878	927	930	859	809	963	937
事務系	899	993	875	1,043	907	914	945	929	901	1,000	983
営業系	962	-	1,020	1,177	-	1,066	1,093	-	988	1,139	1,105
専門職系	930	985	986	1,162	1,021	1,048	1,139	1,010	978	1,139	1,116
全体	836	852	881	1,014	865	921	944	868	823	977	947

※「その他」は省略

※-: サンプル数30件未満のデータ

1. 三大都市圏 募集時平均時給調査

■三大都市圏(首都圏・東海・関西)全体 平均時給推移 直近36カ月の動向



1. 三大都市圏 募集時平均時給調査

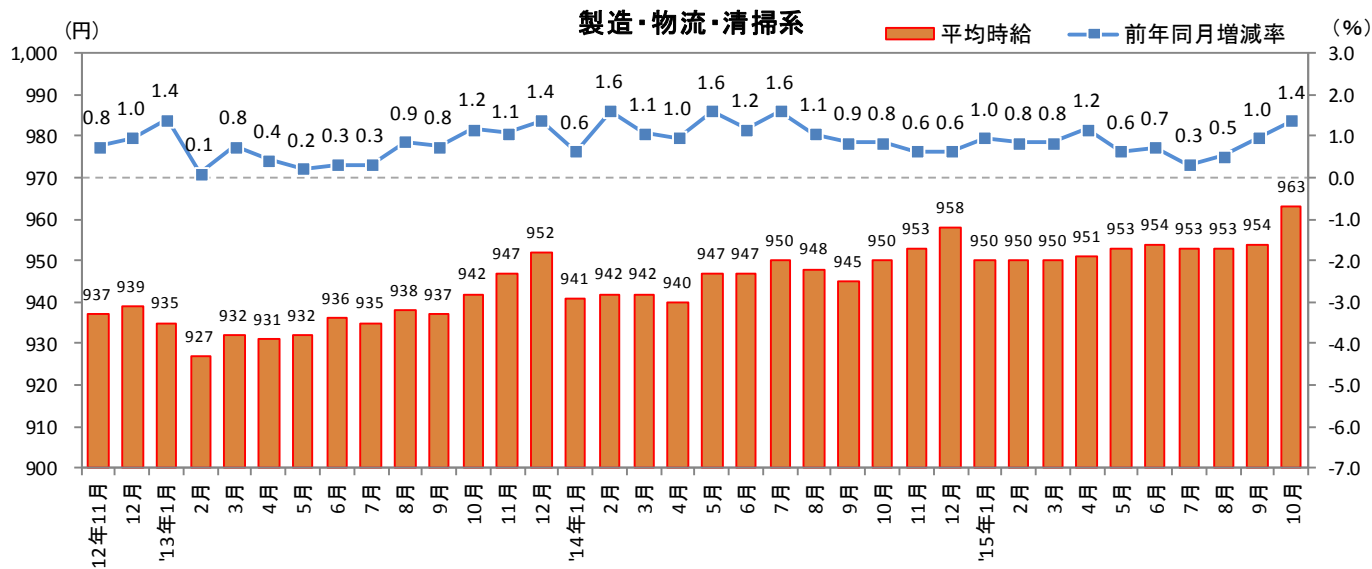
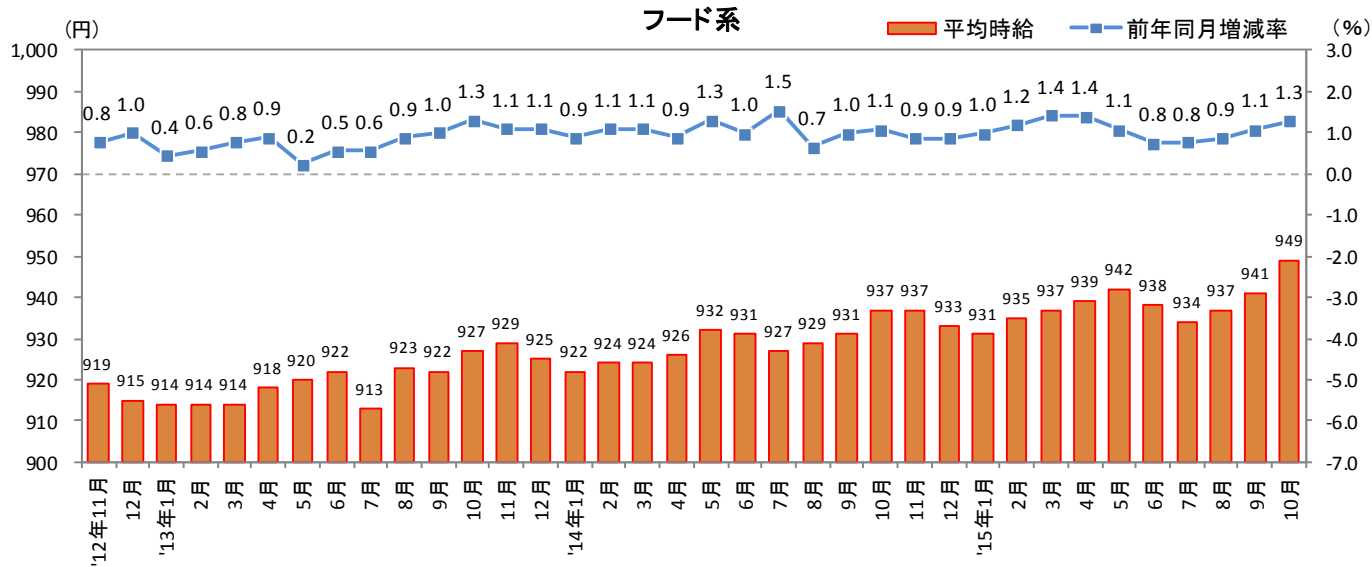
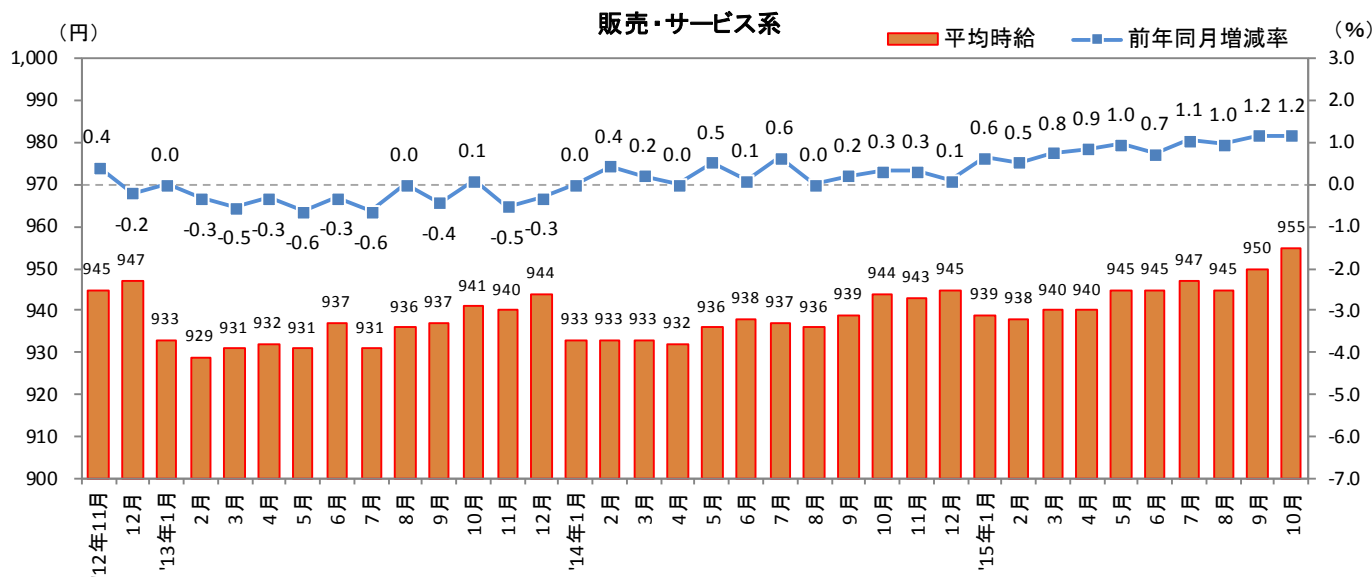
■三大都市圏 職種別 平均時給

大分類	小分類	今月	前年同月比較(2014年10月)			前月比較(2015年9月)		
		平均時給 (円)	平均時給 (円)	増減額 (円)	増減率	平均時給 (円)	増減額 (円)	増減率
販売・サービス系	レジ	919	911	8	0.9%	914	5	0.5%
	販売	946	927	19	2.0%	942	4	0.4%
	アパレル販売	941	923	18	2.0%	937	4	0.4%
	化粧品販売	1,122	1,077	45	4.2%	1,083	39	3.6%
	コンビニスタッフ	891	888	3	0.3%	889	2	0.2%
	カラオケボックススタッフ	946	952	▲ 6	-0.6%	942	4	0.4%
	CD・ビデオレンタルスタッフ	854	846	8	0.9%	870	▲ 16	-1.8%
	ホールスタッフ(パチンコ・遊技場)	1,180	1,195	▲ 15	-1.3%	1,180	0	0.0%
	レジャー施設業務全般	954	938	16	1.7%	949	5	0.5%
	ホテルフロント	968	930	38	4.1%	956	12	1.3%
	ホテルスタッフ	955	918	37	4.0%	947	8	0.8%
	宿泊施設関連(旅館・民宿)	941	913	28	3.1%	922	19	2.1%
	冠婚葬祭スタッフ	996	1,006	▲ 10	-1.0%	989	7	0.7%
	イベントスタッフ(設営・運営等)	1,061	1,069	▲ 8	-0.7%	1,057	4	0.4%
	チラシ・パンフレット配布	985	942	43	4.6%	1,014	▲ 29	-2.9%
	キャンペーンスタッフ	1,168	1,152	16	1.4%	1,192	▲ 24	-2.0%
販売・サービス系 全体	955	944	11	1.2%	950	5	0.5%	
フード系	ホールスタッフ(飲食店)	961	951	10	1.1%	952	9	0.9%
	料理店・レストラン・他	960	950	10	1.1%	951	9	0.9%
	居酒屋・バー	964	954	10	1.0%	955	9	0.9%
	調理・コック・板前(見習含む)	940	925	15	1.6%	932	8	0.9%
	料理店・レストラン・他	936	922	14	1.5%	929	7	0.8%
	居酒屋・バー	959	944	15	1.6%	947	12	1.3%
	ファストフード	925	915	10	1.1%	920	5	0.5%
	パン職人・パティシエ	902	892	10	1.1%	901	1	0.1%
	洗い場・パントリー	933	911	22	2.4%	925	8	0.9%
	フード系 全体	949	937	12	1.3%	941	8	0.9%
製造・物流・清掃系	食品製造・販売	923	910	13	1.4%	912	11	1.2%
	組立工	974	975	▲ 1	-0.1%	984	▲ 10	-1.0%
	製造・生産(重工業除く)	966	983	▲ 17	-1.7%	962	4	0.4%
	メカニック(修理・整備士)	960	935	25	2.7%	933	27	2.9%
	品質管理・検査	962	935	27	2.9%	954	8	0.8%
	物流作業	958	953	5	0.5%	952	6	0.6%
	構内作業(フォークリフト等オペレータ)	978	969	9	0.9%	968	10	1.0%
	ドライバー・配送・デリバリー	997	977	20	2.0%	986	11	1.1%
	ドライバー(中型・大型・バス・タクシー)	1,085	1,076	9	0.8%	1,053	32	3.0%
	清掃・洗浄・クリーニング	962	937	25	2.7%	952	10	1.1%
	警備員・監視員・パーキングスタッフ	993	962	31	3.2%	973	20	2.1%
	ビルメンテナンス・施設管理	1,015	959	56	5.8%	1,020	▲ 5	-0.5%
	ガソリンスタンドスタッフ	950	941	9	1.0%	939	11	1.2%
	製造・物流・清掃系 全体	963	950	13	1.4%	954	9	0.9%
事務系	受付	967	933	34	3.6%	963	4	0.4%
	一般事務	978	960	18	1.9%	969	9	0.9%
	営業事務・営業アシスタント	1,004	995	9	0.9%	1,005	▲ 1	-0.1%
	電話対応	1,017	997	20	2.0%	1,012	5	0.5%
	コールセンタースタッフ	1,194	1,140	54	4.7%	1,187	7	0.6%
	データ入力	1,086	1,018	68	6.7%	1,087	▲ 1	-0.1%
	医療事務	951	932	19	2.0%	947	4	0.4%
	財務・会計・経理系職	986	974	12	1.2%	978	8	0.8%
	事務系 全体	1,000	973	27	2.8%	995	5	0.5%
	営業系	営業	1,074	1,072	2	0.2%	1,079	▲ 5
テレフォンアポインター		1,184	1,158	26	2.2%	1,181	3	0.3%
営業系 全体		1,139	1,119	20	1.8%	1,133	6	0.5%
専門職系	看護師	1,659	1,590	69	4.3%	1,607	52	3.2%
	歯科衛生士・歯科技工士	1,355	1,320	35	2.7%	1,352	3	0.2%
	歯科助手	950	938	12	1.3%	947	3	0.3%
	医療関係技術者	1,170	1,094	76	6.9%	1,138	32	2.8%
	介護スタッフ	1,010	976	34	3.5%	1,016	▲ 6	-0.6%
	訪問介護員(ホームヘルパー)	1,146	1,139	7	0.6%	1,176	▲ 30	-2.6%
	介護福祉士	1,091	1,019	72	7.1%	1,081	10	0.9%
	美容師・理容師	1,009	987	22	2.2%	1,000	9	0.9%
	エステ・ネイル・マッサージ	988	963	25	2.6%	996	▲ 8	-0.8%
	スポーツインストラクター	959	976	▲ 17	-1.7%	952	7	0.7%
	塾講師	1,333	1,287	46	3.6%	1,285	48	3.7%
	保育士	1,069	1,040	29	2.8%	1,063	6	0.6%
専門職系 全体	1,139	1,096	43	3.9%	1,131	8	0.7%	
三大都市圏 全体	977	961	16	1.7%	970	7	0.7%	

※大分類および小分類の「その他」は省略

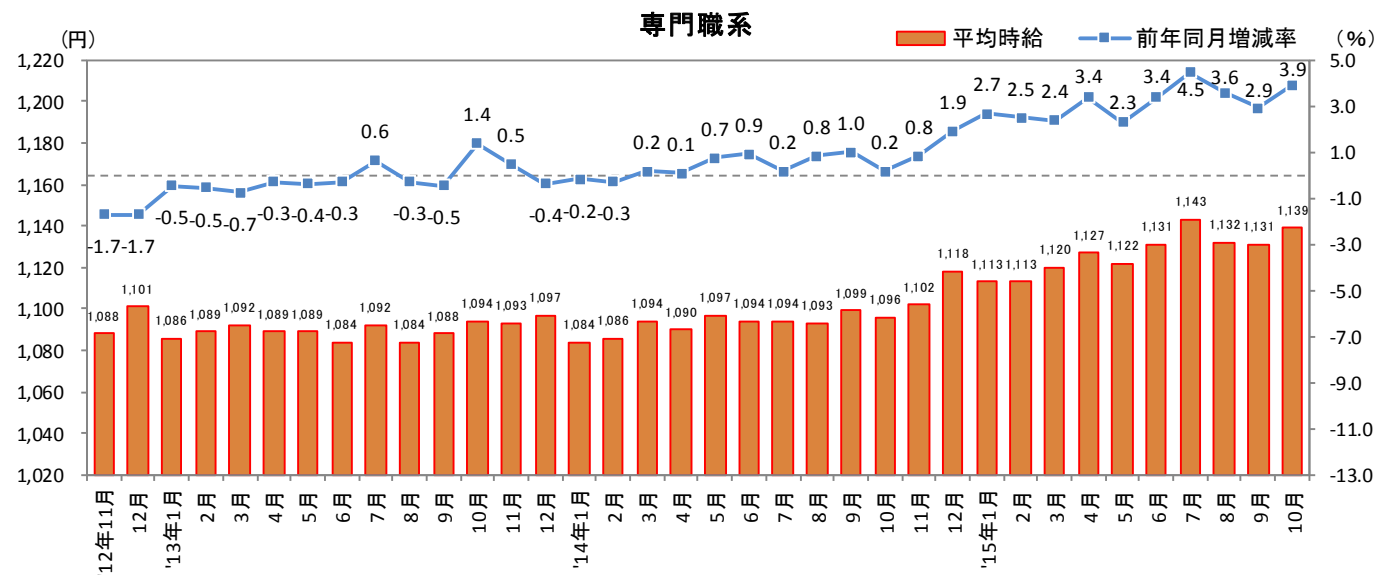
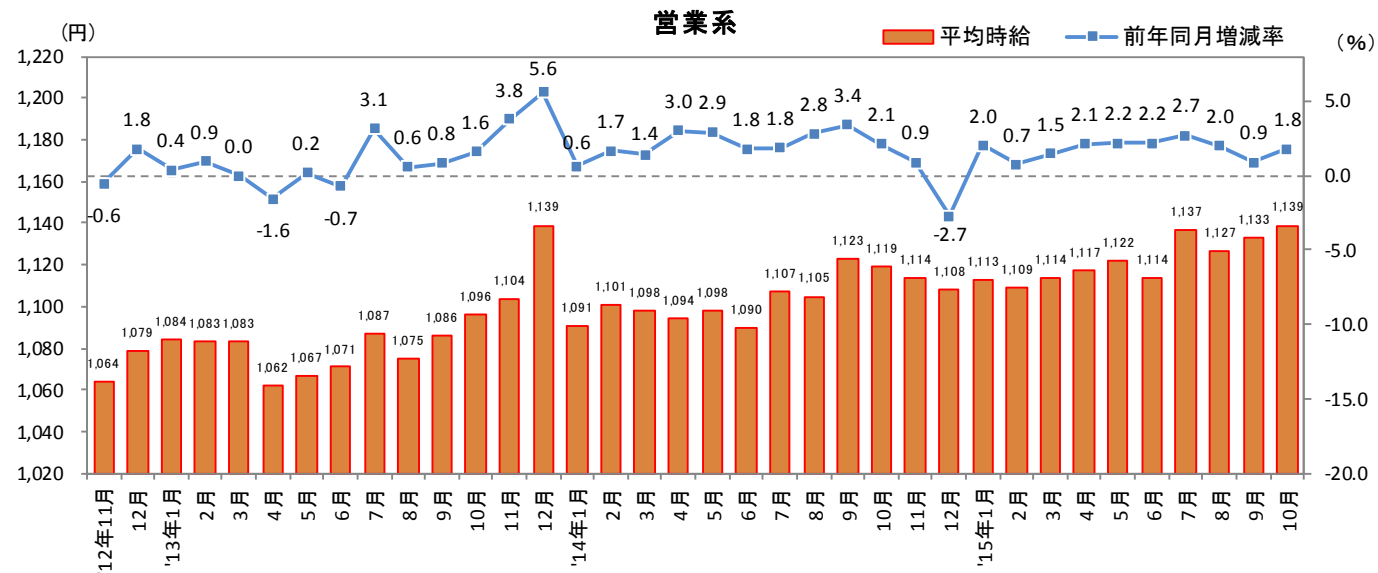
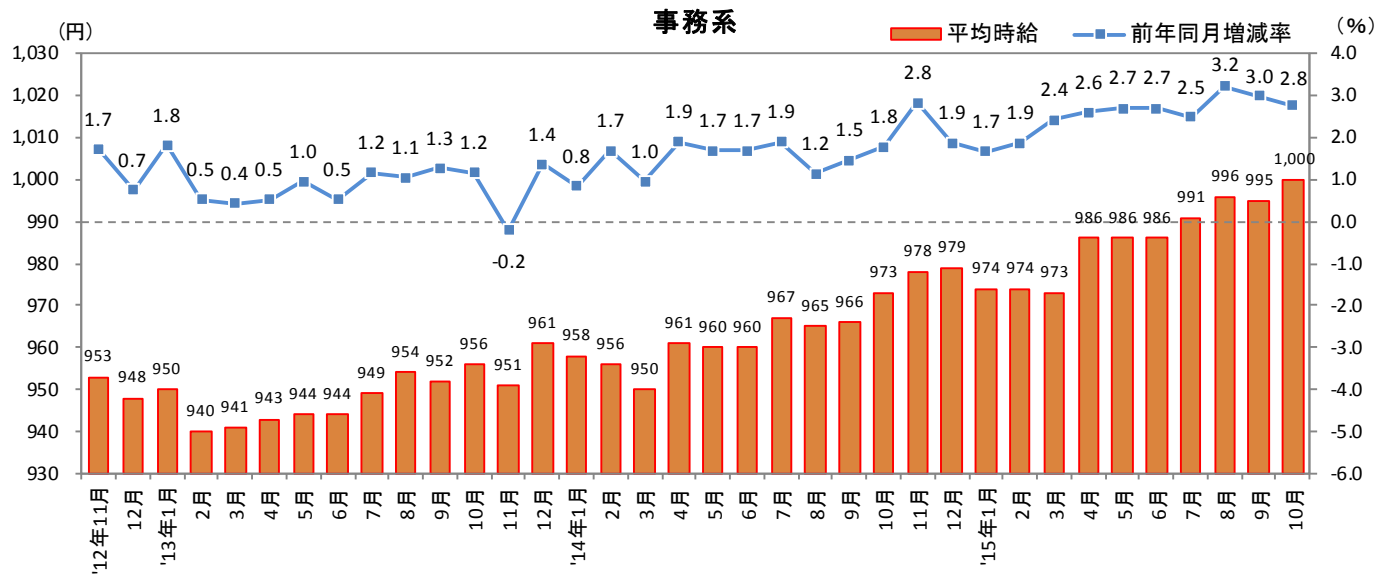
1. 三大都市圏 募集時平均時給調査

■三大都市圏職種別 平均時給推移 直近36カ月の動向



1. 三大都市圏 募集時平均時給調査

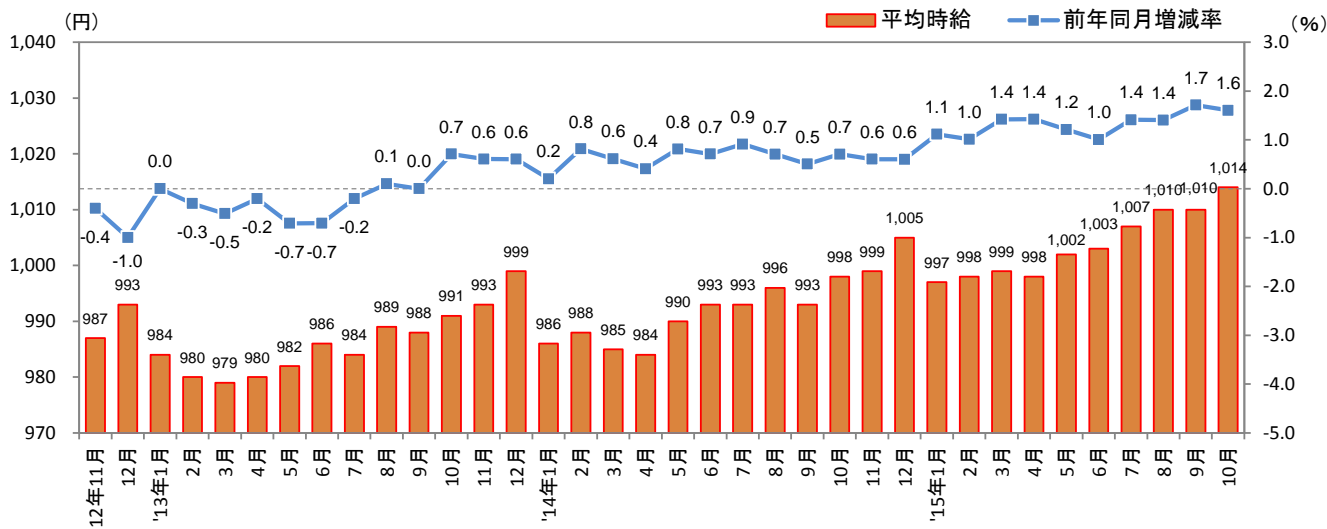
■三大都市圏職種別 平均時給推移 直近36カ月の動向



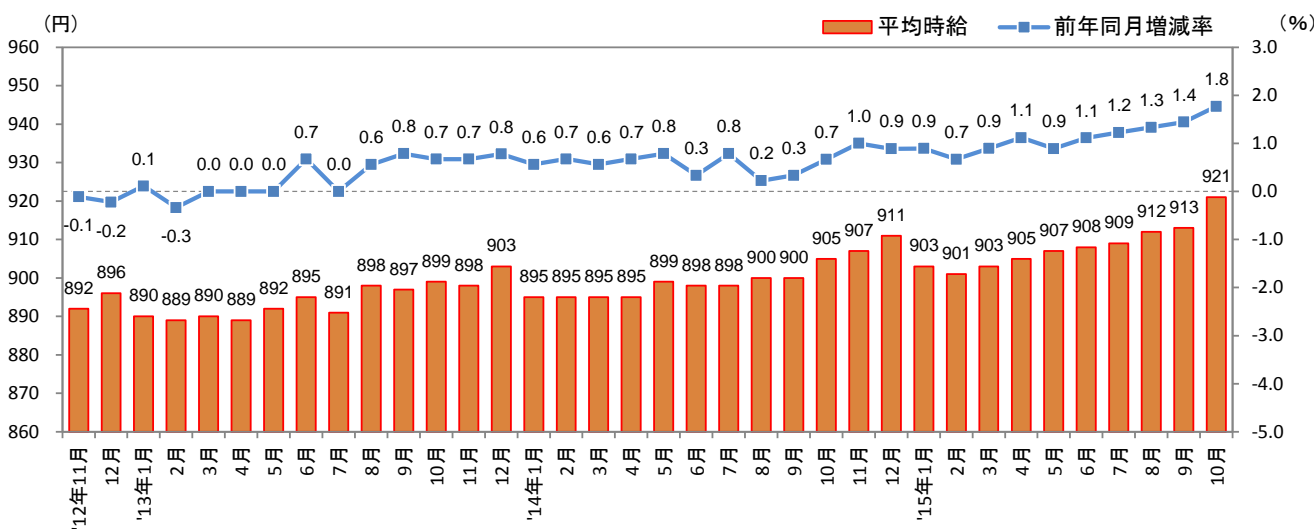
2. 三大都市圏エリア別 募集時平均時給調査

2-1 三大都市圏エリア別 募集時平均時給推移 直近36カ月の動向

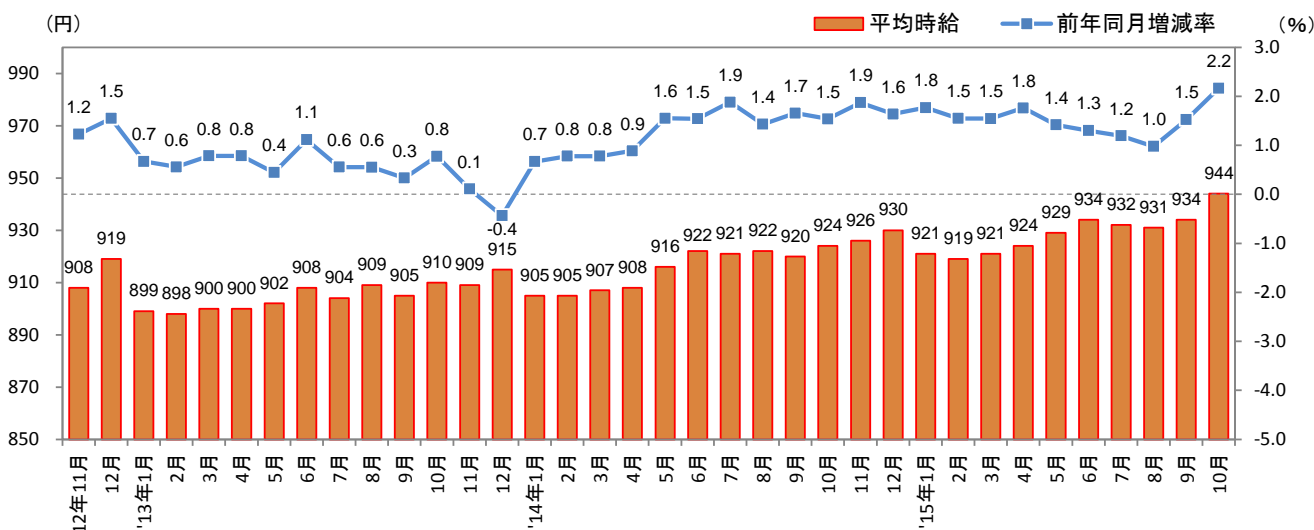
■首都圏（東京都、神奈川県、千葉県、埼玉県）



■東海（愛知県、三重県、岐阜県、静岡県）



■関西（大阪府、兵庫県、京都府、奈良県、滋賀県、和歌山県）



2. 三大都市圏エリア別 募集時平均時給調査

2-2 首都圏(東京都、神奈川県、千葉県、埼玉県)

■首都圏 職種別 平均時給

大分類	小分類	今月 平均時給 (円)	前年同月比較(2014年10月)			前月比較(2015年9月)		
			平均時給 (円)	増減額 (円)	増減率	平均時給 (円)	増減額 (円)	増減率
販売・サービス系	レジ	952	948	4	0.4%	948	4	0.4%
	販売	983	960	23	2.4%	980	3	0.3%
	アパレル販売	962	942	20	2.1%	958	4	0.4%
	化粧品販売	996	1,014	▲ 18	-1.8%	1,004	▲ 8	-0.8%
	コンビニスタッフ	934	936	▲ 2	-0.2%	932	2	0.2%
	カラオケボックススタッフ	930	954	▲ 24	-2.5%	920	10	1.1%
	CD・ビデオレンタルスタッフ	877	867	10	1.2%	903	▲ 26	-2.9%
	ホールスタッフ(パチンコ・遊技場)	1,200	1,211	▲ 11	-0.9%	1,216	▲ 16	-1.3%
	レジャー施設業務全般	991	976	15	1.5%	982	9	0.9%
	ホテルフロント	1,014	967	47	4.9%	995	19	1.9%
	ホテルスタッフ	1,001	955	46	4.8%	994	7	0.7%
	宿泊施設関連(旅館・民宿)	996	940	56	6.0%	981	15	1.5%
	冠婚葬祭スタッフ	1,044	1,027	17	1.7%	1,040	4	0.4%
	イベントスタッフ(設営・運営等)	1,096	1,078	18	1.7%	1,118	▲ 22	-2.0%
	チラシ・パンフレット配布	1,058	969	89	9.2%	1,060	▲ 2	-0.2%
	キャンペーンスタッフ	1,236	1,159	77	6.6%	1,280	▲ 44	-3.4%
販売・サービス系 全体	985	973	12	1.2%	984	1	0.1%	
フード系	ホールスタッフ(飲食店)	1,011	1,000	11	1.1%	1,004	7	0.7%
	料理店・レストラン・他	1,012	1,001	11	1.1%	1,005	7	0.7%
	居酒屋・バー	1,005	998	7	0.7%	997	8	0.8%
	調理・コック・板前(見習含む)	978	965	13	1.3%	971	7	0.7%
	料理店・レストラン・他	976	962	14	1.5%	969	7	0.7%
	居酒屋・バー	995	981	14	1.4%	985	10	1.0%
	ファストフード	950	943	7	0.7%	949	1	0.1%
	パン職人・パティシエ	945	932	13	1.4%	936	9	1.0%
	洗い場・パントリー	985	958	27	2.8%	978	7	0.7%
	フード系 全体	994	981	13	1.3%	986	8	0.8%
製造・物流・清掃系	食品製造・販売	960	949	11	1.2%	953	7	0.7%
	組立工	983	1,009	▲ 26	-2.6%	1,008	▲ 25	-2.5%
	製造・生産(重工業除く)	972	993	▲ 21	-2.1%	969	3	0.3%
	メカニック(修理・整備士)	986	961	25	2.6%	958	28	2.9%
	品質管理・検査	983	961	22	2.3%	979	4	0.4%
	物流作業	981	974	7	0.7%	976	5	0.5%
	構内作業(フォークリフト等オペレータ)	1,000	991	9	0.9%	986	14	1.4%
	ドライバー・配送・デリバリー	1,035	1,019	16	1.6%	1,025	10	1.0%
	ドライバーク(中型・大型・バス・タクシー)	1,090	1,090	0	0.0%	1,074	16	1.5%
	清掃・洗浄・クリーニング	1,003	980	23	2.3%	995	8	0.8%
	警備員・監視員・パーキングスタッフ	1,018	1,017	1	0.1%	1,005	13	1.3%
	ビルメンテナンス・施設管理	1,051	1,001	50	5.0%	1,053	▲ 2	-0.2%
	ガソリンスタンドスタッフ	997	975	22	2.3%	978	19	1.9%
製造・物流・清掃系 全体	994	982	12	1.2%	987	7	0.7%	
事務系	受付	1,018	985	33	3.4%	1,021	▲ 3	-0.3%
	一般事務	1,019	990	29	2.9%	1,014	5	0.5%
	営業事務・営業アシスタント	1,047	1,029	18	1.7%	1,052	▲ 5	-0.5%
	電話対応	1,043	1,020	23	2.3%	1,049	▲ 6	-0.6%
	コールセンタースタッフ	1,206	1,165	41	3.5%	1,199	7	0.6%
	データ入力	1,141	1,047	94	9.0%	1,134	7	0.6%
	医療事務	988	964	24	2.5%	980	8	0.8%
	財務・会計・経理系職	1,015	1,015	0	0.0%	1,015	0	0.0%
	事務系 全体	1,043	1,008	35	3.5%	1,042	1	0.1%
	営業系	営業	1,100	1,104	▲ 4	-0.4%	1,088	12
テレフォンアポインター		1,238	1,201	37	3.1%	1,241	▲ 3	-0.2%
営業系 全体		1,177	1,151	26	2.3%	1,158	19	1.6%
専門職系	看護師	1,705	1,656	49	3.0%	1,639	66	4.0%
	歯科衛生士・歯科技士	1,375	1,345	30	2.2%	1,369	6	0.4%
	歯科助手	978	965	13	1.3%	972	6	0.6%
	医療関係技術者	1,152	1,145	7	0.6%	1,121	31	2.8%
	介護スタッフ	1,040	1,002	38	3.8%	1,057	▲ 17	-1.6%
	訪問介護員(ホームヘルパー)	1,169	1,188	▲ 19	-1.6%	1,223	▲ 54	-4.4%
	介護福祉士	1,136	1,054	82	7.8%	1,118	18	1.6%
	美容師・理容師	1,018	1,014	4	0.4%	1,013	5	0.5%
	エステ・ネイル・マッサージ	1,014	982	32	3.3%	1,042	▲ 28	-2.7%
	スポーツインストラクター	985	1,000	▲ 15	-1.5%	971	14	1.4%
	塾講師	1,306	1,360	▲ 54	-4.0%	1,263	43	3.4%
	保育士	1,096	1,068	28	2.6%	1,095	1	0.1%
	専門職系 全体	1,162	1,140	22	1.9%	1,161	1	0.1%
首都圏 全体	1,014	998	16	1.6%	1,010	4	0.4%	

※大分類および小分類の「その他」は省略

2. 三大都市圏エリア別 募集時平均時給調査

2-3 東海(愛知県、三重県、岐阜県、静岡県)

■東海 職種別 平均時給

大分類	小分類	今月 平均時給 (円)	前年同月比較(2014年10月)			前月比較(2015年9月)		
			平均時給 (円)	増減額 (円)	増減率	平均時給 (円)	増減額 (円)	増減率
販売・サービス系	レジ	875	854	21	2.5%	875	0	0.0%
	販売	901	878	23	2.6%	894	7	0.8%
	アパレル販売	919	903	16	1.8%	913	6	0.7%
	化粧品販売	866	841	25	3.0%	856	10	1.2%
	コンビニスタッフ	829	814	15	1.8%	826	3	0.4%
	カラオケボックススタッフ	946	929	17	1.8%	955	▲ 9	-0.9%
	CD・ビデオレンタルスタッフ	823	818	5	0.6%	830	▲ 7	-0.8%
	ホールスタッフ(パチンコ・遊技場)	1,195	1,186	9	0.8%	1,167	28	2.4%
	レジャー施設業務全般	903	884	19	2.1%	910	▲ 7	-0.8%
	ホテルフロント	912	899	13	1.4%	915	▲ 3	-0.3%
	ホテルスタッフ	902	865	37	4.3%	903	▲ 1	-0.1%
	宿泊施設関連(旅館・民宿)	890	911	▲ 21	-2.3%	895	▲ 5	-0.6%
	冠婚葬祭スタッフ	971	982	▲ 11	-1.1%	959	12	1.3%
	イベントスタッフ(設営・運営等)	1,025	961	64	6.7%	1,019	6	0.6%
	チラシ・パンフレット配布	-	982	-	-	965	-	-
	キャンペーンスタッフ	-	1,014	-	-	-	-	-
販売・サービス系 全体	901	888	13	1.5%	895	6	0.7%	
フード系	ホールスタッフ(飲食店)	907	893	14	1.6%	897	10	1.1%
	料理店・レストラン・他	903	888	15	1.7%	891	12	1.3%
	居酒屋・バー	933	921	12	1.3%	932	1	0.1%
	調理・コック・板前(見習含む)	901	881	20	2.3%	892	9	1.0%
	料理店・レストラン・他	895	876	19	2.2%	885	10	1.1%
	居酒屋・バー	938	919	19	2.1%	936	2	0.2%
	ファストフード	899	890	9	1.0%	894	5	0.6%
	パン職人・パティシエ	863	846	17	2.0%	855	8	0.9%
	洗い場・パントリー	899	870	29	3.3%	882	17	1.9%
	フード系 全体	903	886	17	1.9%	894	9	1.0%
製造・物流・清掃系	食品製造・販売	874	858	16	1.9%	863	11	1.3%
	組立工	965	967	▲ 2	-0.2%	981	▲ 16	-1.6%
	製造・生産(重工業除く)	998	957	41	4.3%	985	13	1.3%
	メカニック(修理・整備士)	960	932	28	3.0%	944	16	1.7%
	品質管理・検査	936	912	24	2.6%	945	▲ 9	-1.0%
	物流作業	924	927	▲ 3	-0.3%	913	11	1.2%
	構内作業(フォークリフト等オペレータ)	956	960	▲ 4	-0.4%	943	13	1.4%
	ドライバー・配送・デリバリー	949	927	22	2.4%	944	5	0.5%
	ドライバーク(中型・大型・バス・タクシー)	1,093	1,009	84	8.3%	1,045	48	4.6%
	清掃・洗浄・クリーニング	913	889	24	2.7%	904	9	1.0%
	警備員・監視員・パーキングスタッフ	927	915	12	1.3%	943	▲ 16	-1.7%
	ビルメンテナンス・施設管理	921	870	51	5.9%	894	27	3.0%
	ガソリンスタンドスタッフ	892	908	▲ 16	-1.8%	889	3	0.3%
製造・物流・清掃系 全体	927	916	11	1.2%	918	9	1.0%	
事務系	受付	905	873	32	3.7%	889	16	1.8%
	一般事務	905	890	15	1.7%	899	6	0.7%
	営業事務・営業アシスタント	931	942	▲ 11	-1.2%	954	▲ 23	-2.4%
	電話対応	945	941	4	0.4%	942	3	0.3%
	コールセンタースタッフ	1,068	1,070	▲ 2	-0.2%	1,136	▲ 68	-6.0%
	データ入力	936	961	▲ 25	-2.6%	981	▲ 45	-4.6%
	医療事務	885	874	11	1.3%	887	▲ 2	-0.2%
	財務・会計・経理系職	901	881	20	2.3%	899	2	0.2%
	事務系 全体	914	899	15	1.7%	911	3	0.3%
	営業系	営業	1,021	1,015	6	0.6%	1,059	▲ 38
テレフォンアポインター		1,111	1,096	15	1.4%	1,096	15	1.4%
営業系 全体		1,066	1,060	6	0.6%	1,071	▲ 5	-0.5%
専門職系	看護師	1,461	1,422	39	2.7%	1,445	16	1.1%
	歯科衛生士・歯科技士	1,291	1,229	62	5.0%	1,284	7	0.5%
	歯科助手	900	898	2	0.2%	909	▲ 9	-1.0%
	医療関係技術者	982	956	26	2.7%	960	22	2.3%
	介護スタッフ	962	936	26	2.8%	947	15	1.6%
	訪問介護員(ホームヘルパー)	1,118	1,041	77	7.4%	1,081	37	3.4%
	介護福祉士	1,036	958	78	8.1%	1,001	35	3.5%
	美容師・理容師	933	953	▲ 20	-2.1%	920	13	1.4%
	エステ・ネイル・マッサージ	895	892	3	0.3%	899	▲ 4	-0.4%
	スポーツインストラクター	966	912	54	5.9%	940	26	2.8%
	塾講師	1,454	1,163	291	25.0%	1,374	80	5.8%
	保育士	996	996	0	0.0%	978	18	1.8%
	専門職系 全体	1,048	1,014	34	3.4%	1,040	8	0.8%
東海 全体	921	905	16	1.8%	913	8	0.9%	

※大分類および小分類の「その他」は省略

※-:集計対象件数30件未満

2. 三大都市圏エリア別 募集時平均時給調査

2-4 関西(大阪府、兵庫県、京都府、奈良県、滋賀県、和歌山県)

■関西 職種別 平均時給

大分類	小分類	今月	前年同月比較(2014年10月)			前月比較(2015年9月)		
		平均時給 (円)	平均時給 (円)	増減額 (円)	増減率	平均時給 (円)	増減額 (円)	増減率
販売・サービス系	レジ	869	851	18	2.1%	863	6	0.7%
	販売	890	882	8	0.9%	888	2	0.2%
	アパレル販売	910	895	15	1.7%	907	3	0.3%
	化粧品販売	1,374	1,297	77	5.9%	1,257	117	9.3%
	コンビニスタッフ	866	859	7	0.8%	861	5	0.6%
	カラオケボックススタッフ	960	960	0	0.0%	956	4	0.4%
	CD・ビデオレンタルスタッフ	847	831	16	1.9%	838	9	1.1%
	ホールスタッフ(パチンコ・遊技場)	1,150	1,180	▲ 30	-2.5%	1,143	7	0.6%
	レジャー施設業務全般	948	919	29	3.2%	941	7	0.7%
	ホテルフロント	892	882	10	1.1%	902	▲ 10	-1.1%
	ホテルスタッフ	922	892	30	3.4%	914	8	0.9%
	宿泊施設関連(旅館・民宿)	918	887	31	3.5%	886	32	3.6%
	冠婚葬祭スタッフ	970	1,000	▲ 30	-3.0%	950	20	2.1%
	イベントスタッフ(設営・運営等)	1,051	1,089	▲ 38	-3.5%	1,023	28	2.7%
	チラシ・パンフレット配布	897	877	20	2.3%	969	▲ 72	-7.4%
	キャンペーンスタッフ	1,118	1,172	▲ 54	-4.6%	1,120	▲ 2	-0.2%
販売・サービス系 全体	933	924	9	1.0%	923	10	1.1%	
フード系	ホールスタッフ(飲食店)	913	900	13	1.4%	906	7	0.8%
	料理店・レストラン・他	909	897	12	1.3%	902	7	0.8%
	居酒屋・バー	928	913	15	1.6%	918	10	1.1%
	調理・コック・板前(見習含む)	900	885	15	1.7%	895	5	0.6%
	料理店・レストラン・他	894	881	13	1.5%	891	3	0.3%
	居酒屋・バー	924	904	20	2.2%	909	15	1.7%
	ファストフード	886	865	21	2.4%	877	9	1.0%
	パン職人・パティシエ	874	869	5	0.6%	884	▲ 10	-1.1%
	洗い場・パントリー	884	871	13	1.5%	879	5	0.6%
	フード系 全体	907	893	14	1.6%	900	7	0.8%
製造・物流・清掃系	食品製造・販売	881	871	10	1.1%	874	7	0.8%
	組立工	975	956	19	2.0%	970	5	0.5%
	製造・生産(重工業除く)	934	998	▲ 64	-6.4%	943	▲ 9	-1.0%
	メカニック(修理・整備士)	894	867	27	3.1%	882	12	1.4%
	品質管理・検査	959	920	39	4.2%	935	24	2.6%
	物流作業	937	925	12	1.3%	931	6	0.6%
	構内作業(フォークリフト等オペレータ)	959	943	16	1.7%	956	3	0.3%
	ドライバー・配送・デリバリー	954	936	18	1.9%	941	13	1.4%
	ドライバー(中型・大型・バス・タクシー)	1,067	1,090	▲ 23	-2.1%	1,000	67	6.7%
	清掃・洗浄・クリーニング	906	880	26	3.0%	894	12	1.3%
	警備員・監視員・パーキングスタッフ	980	903	77	8.5%	929	51	5.5%
	ビルメンテナンス・施設管理	963	905	58	6.4%	964	▲ 1	-0.1%
	ガソリンスタンドスタッフ	919	896	23	2.6%	915	4	0.4%
製造・物流・清掃系 全体	930	914	16	1.8%	920	10	1.1%	
事務系	受付	901	871	30	3.4%	894	7	0.8%
	一般事務	931	939	▲ 8	-0.9%	918	13	1.4%
	営業事務・営業アシスタント	939	935	4	0.4%	946	▲ 7	-0.7%
	電話対応	977	964	13	1.3%	957	20	2.1%
	コールセンタースタッフ	1,182	1,107	75	6.8%	1,161	21	1.8%
	データ入力	958	935	23	2.5%	954	4	0.4%
	医療事務	897	883	14	1.6%	903	▲ 6	-0.7%
	財務・会計・経理系職	952	964	▲ 12	-1.2%	941	11	1.2%
	事務系 全体	945	936	9	1.0%	937	8	0.9%
営業系	営業	1,034	1,041	▲ 7	-0.7%	1,068	▲ 34	-3.2%
	テレフォンアポインター	1,120	1,129	▲ 9	-0.8%	1,133	▲ 13	-1.1%
	営業系 全体	1,093	1,093	0	0.0%	1,112	▲ 19	-1.7%
専門職系	看護師	1,655	1,516	139	9.2%	1,623	32	2.0%
	歯科衛生士・歯科技士	1,319	1,289	30	2.3%	1,337	▲ 18	-1.3%
	歯科助手	900	887	13	1.5%	903	▲ 3	-0.3%
	医療関係技術者	1,272	1,045	227	21.7%	1,235	37	3.0%
	介護スタッフ	976	945	31	3.3%	980	▲ 4	-0.4%
	訪問介護員(ホームヘルパー)	1,112	1,055	57	5.4%	1,126	▲ 14	-1.2%
	介護福祉士	1,032	990	42	4.2%	1,052	▲ 20	-1.9%
	美容師・理容師	1,039	921	118	12.8%	1,023	16	1.6%
	エステ・ネイル・マッサージ	1,010	966	44	4.6%	994	16	1.6%
	スポーツインストラクター	903	974	▲ 71	-7.3%	919	▲ 16	-1.7%
	塾講師	1,308	1,227	81	6.6%	1,260	48	3.8%
	保育士	1,063	902	161	17.8%	1,060	3	0.3%
	専門職系 全体	1,139	1,042	97	9.3%	1,119	20	1.8%
関西 全体	944	924	20	2.2%	934	10	1.1%	

※大分類および小分類の「その他」は省略