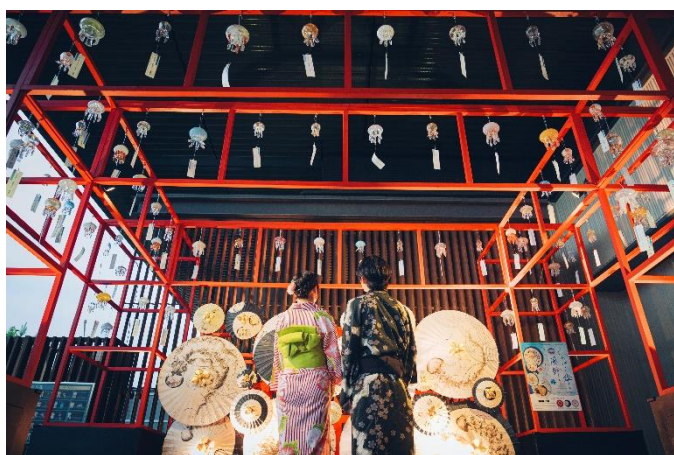


2026年6月23日
京都水族館

夏休みに先駆けて6日間限定のナイトタイム 「夜のすいぞくかん 西の界・東の界」チケット販売開始 ～京都水族館限定ボンボンドロップシールの購入権付チケットも登場～

京都水族館（所在地：京都市下京区、支配人：坂野 一義）は、2026年7月5日（日）ほか計6日間限定で、館内を2つのゾーンに分けてナイトタイムを満喫する夜チケット「夜のすいぞくかん 西の界・東の界」を販売しますのでお知らせします。



「くらげと傘と風鈴と」ライトアップ（西の界）



「京の海」大水槽（東の界）



京都水族館ボンボンドロップシール

本チケットは、通常営業時間（平日は午後6時、土日祝日は午後7時まで）終了後に入場できる特別プランです。7月5日（日）・11日（土）・12日（日）・17日（金）・19日（日）・20日（月・祝）の計6日間限定で、午後8時30分まで館内をお楽しみいただけます。

対象日は、閉館後の館内を“西の界”と“東の界”の2つに分け、お好きなゾーンを選んで通常料金よりお得にお楽しみいただけます*1。“西の界”では、幻想的な世界観のクラゲワンダーや期間限定展示「くらげと傘と風鈴と」*2のライトアップ、初夏の風が漂う「京の里山」エリアを楽しむことができます。“東の界”では、夜行性のオオサンショウウオや「京の海」大水槽を優雅に泳ぐ魚たち、眠りにつくオットセイやアザラシをご覧ください。期間中は、各ゾーンに設置された手がかりをもとに答えを導き出す「夜のいきもの謎解きゲーム」も登場し、大人も子どもも一緒に楽しみながら館内を周遊できます。

さらに、オオサンショウウオやペンギンなどの京都水族館のいきものたちがモチーフとなった、大人気の「京都水族館ボンボンドロップシール」の購入権付きチケットも登場します。

祇園祭の熱気で盛り上がる7月の京都、夏休みに先駆けて夜のすきま時間は京都水族館で涼しく癒やしの時間を過ごしませんか。

*1 全館をご覧くださいことができるチケットもございます。

*2 [2026年5月19日付リリース：新作を加えた約170個の風鈴で夏を彩る「くらげと傘と風鈴と」5月30日（土）よりスタート](#)

以上

<報道関係者からのお問い合わせ先>

京都水族館 企画広報チーム 杉山・吉永

TEL : 075-354-3116 MAIL : press-kyoto@orix-aqua.co.jp

■夜チケット「夜のすいぞくかん 西の界・東の界」販売概要

館内を2つのゾーンに分けてナイトタイムを満喫する夜チケットを発売します。該当日は、7月の6日間で、閉館後の水族館をお楽しみいただけます。館内は“西の界”と“東の界”に分かれ、好きなゾーンをお選びいただけます。

チケットは、“西の界”か“東の界”かお選びいただくプランや、東西ゾーンを両方楽しめる通しプランに加え、当館オリジナル商品の「京都水族館ボンボンドロップシール」をご購入いただけるセットプランをご用意しています。

開催日時：①7月17日（金）午後6時30分～8時30分（最終入館は午後8時）
②7月5日（日）・11日（土）・12日（日）・19日（日）・20日（月・祝）
午後7時30分～8時30分（最終入館は午後8時）

エリア：西の界：「京の海」大水槽2階、クラゲワンダー、ミテッテ、山紫水明、
2階テラス（くらげと傘と風鈴と）、「京の里山」エリア
東の界：「京の川」エリア、「オットセイ」エリア、「アザラシ」エリア、
「京の海」大水槽1階、「ペンギン」エリア

チケットプラン一覧：（すべて税込み）

1. “西の界”か“東の界”どちらかを楽しむプラン

【価格】大人：1,500円／高校生：1,100円／中・小学生：800円／幼児：500円

2. 京都水族館全館を楽しむプラン

【価格】大人：2,600円／高校生：2,000円／中・小学生：1,400円／幼児：900円

3. “西の界”か“東の界”どちらかを楽しむプラン+ボンボンドロップシール購入権付

【価格】大人：1,500円／高校生：1,100円／中・小学生：800円／幼児：500円

4. 京都水族館全館を楽しむプラン+ボンボンドロップシール購入権付

【価格】大人：2,600円／高校生：2,000円／中・小学生：1,400円／幼児：900円

購入方法：アソビューサイトより事前にご購入ください。

<日本語> <https://www.asoview.com/channel/tickets/ETFwHk4qS3/>

<外国語> <https://www.asoview.com/channel/tickets/gXZFYG5k3o/>

販売開始：2026年6月25日（木）午後12時（予定）

注意事項：

- ・“西の界”と“東の界”は別のチケットとなります。購入画面にてご希望のゾーンを選択の上、ご購入ください。購入後のプラン変更はできませんのでご注意ください。
- ・年間パスポート対象外のイベントです。ご入場には、本プランチケットのご購入が必要です。
- ・本プランは、水族館窓口ならびに券売機での販売はございません。事前に、アソビューサイトからご購入ください。当日でも販売上限に達していない場合は、アソビューにてご購入可能です。
- ・ご購入人数分のチケットとご来館人数がそろってからのご入場をお願いいたします。
- ・ボンボンドロップシールをご購入の場合は、別途、代金（税込み660円/枚）が必要です。

■「夜のすいぞくかん 西の界・東の界」見どころ

【西の界】

約 30 種の多種多様なクラゲを観察できる「クラゲワンダー」やチンアナゴやクマノミなどカラフルな魚たちが人気の「ミテッテ」、期間限定展示の「くらげと傘と風鈴と」のライトアップなど、幻想的な空間をお楽しみいただけるゾーンです。



「クラゲワンダー」



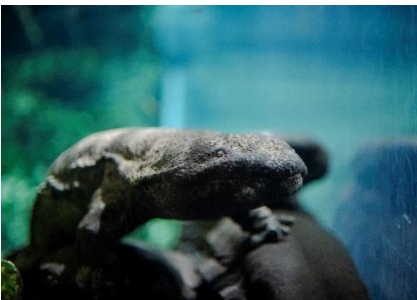
「ミテッテ」



「くらげと傘と風鈴と」ライトアップ

【東の界】

夜行性のオオサンショウウオを観察することができる「京の川」エリアをはじめ、「京の海」大水槽の1階からの眺めや、寄り添いながら眠りにつくペンギンたちなど、多様ないきもの夜ならではの姿を見ることができるゾーンです。



「京の川」エリア



「京の海」大水槽1階



「ペンギン」エリア

【京都水族館の謎を解け! 「夜のいきもの謎解きゲーム」】

「夜のすいぞくかん 西の界・東の界」限定で謎解きシートが登場します。館内のいきものや展示物をヒントにしながら謎解きに挑戦し、最後のキーワードにたどり着いた方には、京都水族館公式 LINE で壁紙をプレゼントします。

配布場所：西の界→「京の里山」エリア
東の界→「京の川」エリア入口



「夜のいきもの謎解きゲーム」(イメージ)

【西の界限定! 「光る☆クラゲソーダ」と「光る☆クラゲサワー」販売】

“西の界”ゾーン限定で夜にピッタリのドリンクが登場します。見た目も爽やかなブルーハワイ味と色鮮やかなカシス味のソーダと、ブルーレモン味とパッションフルーツ味のアルコールドリンク「光る☆クラゲサワー」をご用意。ドリンクには、クラゲ形の光るキューブを浮かべており、館内での記念撮影にもピッタリです。

販売場所：ハーベストカフェ

販売価格：光る☆クラゲソーダ (ソフトドリンク) 880 円 (税込み)
光る☆クラゲサワー (アルコール) 1,080 円 (税込み)



「光る☆クラゲサワー」(アルコール)

■京都水族館ボンボンドロップシール

京都水族館のいきものたちをモチーフにした当館オリジナルのシール。オオサンショウウオやペンギン、イルカ、チンアナゴなど人気のいきものたちのぷっくりかわいいシールです。ボンボンドロップシール購入権付き「夜のすいぞくかん 西の界・東の界」チケットをご購入いただいた方のみ商品をご購入いただけます。

大人気商品で完売となっていたボンボンドロップシールをこの機会にぜひお買い求めください。



京都水族館ボンボンドロップシール

価格：660円（税込み）

- ※ 京都水族館ボンボンドロップシールはお一人さま5枚までとなります。
- ※ 京都水族館ボンボンドロップシールは、本プランチケットをご購入いただいた方のみご購入可能です。
- ※ お客さま都合による商品の返品・交換はいたしかねます。
- ※ シール単体での販売はしておりません。

【施設概要】

施設名称	京都水族館			
英名	KYOTO AQUARIUM			
運営会社	オリックス不動産株式会社（本社：東京都港区、社長：北村 達也）			
運營業務受託会社	オリックス水族館株式会社（本店：東京都港区、社長：田中 充）			
支配人	坂野 一義（さかの かずよし）			
開業日	2012年3月14日（水）			
場所	京都市下京区観喜寺町 35-1（梅小路公園内）			
営業時間	<p>午前 10 時 00 分～午後 6 時 00 分 ※一部の土・日・祝日・特定日は午後 8 時 00 分まで ※入場受付は閉館の 1 時間前まで ※日による変更あり。詳細は、営業カレンダーをご覧ください。 ※気象状況および貸切営業等により営業時間を変更する場合があります。 ※入館には人数制限を設けており、混雑状況により整理券を配布させていただく場合がございます。</p>			
休館日	なし（年中無休）※水族館のメンテナンスや気象状況による臨時休業あり			
公式ウェブサイト	https://www.kyoto-aquarium.com			
料 金 （税込み）	【個人のお客さま】			
		大人	高校生	中・小学生 幼児 (3歳以上)
	一般料金	2,600 円	2,000 円	1,400 円 900 円
	※中学生、高校生の方は、チケット売り場で生徒手帳の提示が必要。 ※障がい者手帳をご提示の方とご同伴の方（1名）は、一般料金の半額。			
	年間パスポート	5,800 円	4,400 円	3,100 円 2,000 円
	※中学生、高校生の方は、チケット売り場で生徒手帳の提示が必要。 ※障がい者手帳をご提示の方は、年会費が半額。			
	【団体のお客さま】			
	一般団体 (20名以上)	大人 (大学生含む) 2,340 円	高校生 1,800 円	中・小学生 1,260 円 幼児 (3歳以上) 810 円
	学校団体 ※引率の教員の方 は無料 (一部上限あり)	大人(大学生・ 保護者含む) 1,950 円	高校生 1,500 円	中・小学生 1,050 円 幼児 (0歳から有料) 680 円
	※学校の行事としてのご入場に際しての適用			
アクセス	<p><徒歩の方> ・「京都」駅中央口より西へ徒歩約 15 分 ・JR 山陰本線「梅小路京都西」駅より東へ徒歩約 7 分 <バスをご利用の方> ・「京都」駅より、京都市バスで約 8 分「七条大宮・京都水族館前」下車、京阪京都交通で約 5 分「七条大宮・京都水族館前」下車、または西日本 JR バスで約 5 分「七条大宮・京都水族館前」下車、土日祝は「東寺・梅小路エクスプレス」が運行 ・阪急「大宮」駅より、京都市バスで約 8 分「七条大宮・京都水族館前」 ・阪急「桂」駅より、京阪京都交通で約 16 分「七条大宮・京都水族館前」 ・京阪「七条」駅より、京都市バスで約 14 分「七条大宮・京都水族館前」 ・地下鉄・JR「二条」駅より、京都市バスで約 13 分「七条大宮・京都水族館前」</p>			
備考	<ul style="list-style-type: none"> ・全館禁煙 ・給湯シンクを備えた授乳室（計 3 カ所） ・おむつ替えコーナー（計 8 台） ・盲導犬などの介助犬の同伴可能 			