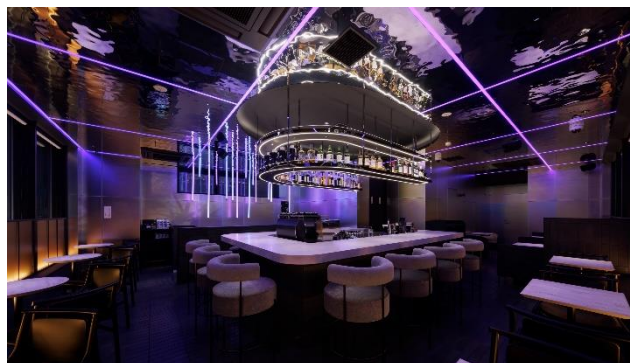
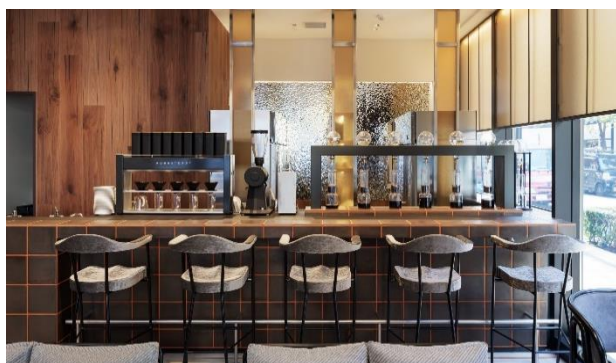


特殊金属加工スペシャリストチーム「Demold(ディモールド)」
「PRONTO THE FIRST」の一部壁面・天井パネルを制作
光と揺らぎを表現する「さざ波」「波」パネルで、落ち着きや大人の余韻を演出

富士工業株式会社(神奈川県相模原市/厨房機器製造・販売/代表取締役社長 柏村浩介、以下 FUJIOH^{※1})の特殊金属加工スペシャリストチーム「Demold」は、「PRONTO」第1号店をフルリニューアルした新業態「PRONTO THE FIRST」の1階壁面パネルと2階天井パネルを制作したことをお知らせします。

※1 FUJIOH は、富士工業グループの企業ブランドです。



Demold が制作した壁面・天井パネル

(左:「PRONTO THE FIRST」1階 右:「PRONTO THE FIRST」2階 撮影:河野 政人/ナカサアンドパートナーズ)

「PRONTO THE FIRST」は、ブランドの原点である第1号店の地で1番のPRONTOを誕生させるべく、PRONTOの特徴でもある昼と夜の二面性をさらに極めた新たなフラッグシップ店です。フロアごとに異なる空間デザインと、品質を追求したドリンク・フードを提供し、1階はこだわりのコーヒーを中心としたカフェ、2階は17時以降にコーヒーと洋酒を楽しめる上質なバー空間として展開しています。

「クラフトマンシップと煌めき」をコンセプトにした1階は、木目を基調とし、心地よい静寂と安らぎに包まれた空間です。壁面に採用された「さざ波」パネルは、日中に差し込む自然光をやわらかく受け止めて反射し、繊細な輝きを添える点がコンセプトと調和していることから選定されました。また、板厚わずか0.5mmのアルミ材にDemoldが凹凸を施して表現した穏やかな水面のデザインは、空間に一層の落ち着きをもたらします。

「重厚感とNEO」をコンセプトにした2階は、シルバーやメタリック素材を基調にデザインされています。天井に採用されたアルミ材は、軽量で重量制限のある天井装飾に適している一方、割れや歪みを防ぐために、繊細な加工が求められます。これに対応してDemoldは熟練した金属加工技術を生かし、アルミ材に緩やかな凹凸を施して揺らぎを表現した「波」パネルを制作しました。「波」パネルは、光の屈折による反射効果で空間に広がりを生み、奥行き感と高級感を備えた大人の余韻を演出します。

Demoldは、独自の加工技術でこれまでにない金属表現を提供します。今後も新たな価値創出のため、加工手法の開発に取り組んでいきます。

■壁面「さざ波」パネル詳細

使用技術:自在成形

材質:アルミ

板厚:0.5mm

表面処理:鏡面アルマイト

パネル面積:約 50 m²

クライアント:株式会社プロントコーポレーション

設計デザイン:toiro

施工:田中建装株式会社

■天井「波」パネル詳細

使用技術:自在成形

材質:アルミ

板厚:0.5mm

表面処理:鏡面アルマイト

パネル面積:約 5 m²

クライアント:株式会社プロントコーポレーション

設計デザイン:toiro

施工:田中建装株式会社

■「PRONTO THE FIRST」について

「PRONTO THE FIRST」は、ブランドの原点である第1号店の地で1番のPRONTOを誕生させるべく、PRONTOの特徴でもある昼と夜の二面性をさらに極めた新たなフラッグシップ店です。

店 舗 名: PRONTO THE FIRST

所 在 地: 東京都中央区銀座 8-6-25 河北新報ビル

営 業 時 間: 月~木、日・祝 8:00~23:00

金・土 8:00~翌 3:00

※2階 ESPRESSO&BAR は 17:00 以降のみ営業

休 業 日: 年末年始除く年中無休

Instagram: https://www.instagram.com/pronto_the_first/

■「Demold」について

Demold は、FUJIOH のレンジフード開発で培った金属加工技術と提案力で、お客様のイメージを具現化するスペシャリストチームです。今までの金属加工技術では考えられなかった多彩な表情の演出を、金型コストを必要最小限に抑える技術を駆使して、多くの建築内外装に採用いただいています。

公式 WEB: <https://www.fujioh.com/demold/>

【Demold 過去実績】



夢洲駅

- 担当箇所 _ 天井パネル
- 使用技術 _ 自在成形
- クライアント _ 株式会社大阪港トランスポートシステム
- 設計 _ 大阪市高速電気軌道株式会社、株式会社安井建築設計事務所
- 製造メーカー _ 森村金属株式会社「UB システム天井仕様」
- 材料 _ 長田通商株式会社 バンドクサルデコール SP-07
- 製作月 _ 2025.01



銀座シャンデリア

- 担当箇所 _ アルミ押し出し成型パネル レーザーカットパネル
- 使用技術 _ 逐次成形 微細加工
- クライアント _ 三越伊勢丹
- 基本設計 _ 三越伊勢丹プロパティ・デザイン
- 施工会社 _ 鹿島建設/旭ビルウォール
- 製作月 _ 2020.08



三井ガーデンホテル銀座築地

- 使用技術 _ 自在成形
- デザイン _ ZADESIGN.inc
- 撮影 _ YAMAMOTO KEITA photographic record
- 製作月 _ 2024.08



ヒルトン広島

- 担当箇所 _ レーザーカットパネル、十字架
- 使用技術 _ 微細加工/板金設計
- インテリアデザイン _ Hirsch Bedner Associates
- アートコーディネーター _ インターカルチャーアート
- 製作月 _ 2022.06



【富士工業グループ会社概要】

事業概要: 一般家庭用/業務用厨房機器の企画・開発設計・生産・販売・アフターサービス、空気環境改善に関するソリューションの提案・提供

代表者: 代表取締役社長 柏村浩介

創立: 1941年12月

所在地: 神奈川県相模原市中央区淵野辺2丁目1番9号

従業員数: 936名(連結従業員数)

グループ会社: 富士ホールディングス株式会社

富士工業株式会社

富士工業販売株式会社

フジテックメンテナンス株式会社

株式会社ヒートアンドクール

Fujioh International Trading Pte. Ltd.

芙子帝風商貿(上海)有限公司 (Fujioh Trading Shanghai Co.,Ltd.)

Fujioh Marketing Malaysia Sdn. Bhd.

台灣富士皇股份有限公司 (Fujioh Marketing Taiwan Co., Ltd.)

[関連会社] アリアフィーナ株式会社

公式 WEB: <https://www.fujioh.com>

NEWS RELEASE に関するお問い合わせ

富士ホールディングス株式会社 コミュニケーションデザイングループ

TEL: 042-718-5661 E-MAIL: fujioh.cdg@fujioh.com