



2012年4月23日

報道関係 各位

プロクター・アンド・ギャンブル・ジャパン株式会社

ロンドンオリンピックをテーマにした CM 放映
子どもの挑戦を常に応援する世界中のママへの「ありがとう」を込めた
初めての世界共通の企業 CM 「母の愛」 篇
4月24日（火）より TV 放映開始
「ママの公式スポンサー」として世界180以上の国と地域で共通メッセージを発信

オリンピック公式スポンサー・P&G（本社：神戸市）は、ロンドンオリンピックをテーマとして、初めての世界共通の企業 CM 「母の愛」篇を放映します。オリンピックをひとつのきっかけに、日ごろからのママのサポートに感謝しよう、というメッセージを世界180以上の国と地域で発信。日本では4月24日（火）から全国でTV放映します。

このCMでは、世界各国でママたちが、幼少の頃からトレーニングに励む子どもたちを支え、いつも側で見守っている姿と、時を経て成長した彼らがロンドンオリンピックで活躍する姿を通して、母の愛と親子の絆を映し出しています。普段は表舞台に出ないママに焦点を当て、オリンピックという大舞台での選手の活躍を支えているのは、日々、子どもたちへ惜しみないサポートを与えている母の愛であることを訴求し、「ありがとう」というママへの感謝の気持ちを表現しています。



P&G グローバル企業CM 「母の愛」篇





P&Gは、オリンピックの世界的な公式スポンサー契約締結に伴い、「ママの公式スポンサー」を、その世界共通のキャンペーンテーマとして決めました。このテーマには、オリンピックは選手たちの活躍によって生まれる感動だけでなく、選手と家族のつながりを強く感じる機会でもあることから、その絆に触れることで、自分のママや家族の大切さ、感謝の気持ちに改めて気付いてほしいという願いが込められています。製品やサービスを通じて毎日の暮らしに寄り添う企業ならではの視点で、オリンピック選手だけでなく世界中のママと家族を応援していきます。

なお、「母の愛」篇は、120秒の完全版と30秒の2バージョンを「P&Gオリンピック公式スポンサーホームページ」(<http://thankyoumom-jp.pg.com/>)、「myレシピ.comオリンピック特設ページ」(<http://myrepi.com/thankyoumom-jp/>)で公開中です。

■ P&G とオリンピックについて

P&Gは、2010年7月、国際オリンピック委員会 (IOC) と「TOP (The Olympic Partner) プログラム」の契約を締結しました。このパートナーシップは、スポーツを通じてよりよい世界を構築するというオリンピックの精神と、世界中の人々の暮らしをよりよくしていくというP&Gの企業理念が合致して実現したものです。2020年までの10年間、オリンピックそのものへの支援に加えて、世界共通のテーマ「ママの公式スポンサー (Proud sponsor of Mom)」のもと、オリンピック出場選手とそのママを支援するキャンペーンを全世界で展開していきます。日本においても、オリンピック、またオリンピック選手とそのママたちを通じ、日本中のママと家族を応援するさまざまな活動を行っていきます。

■ P&G について

P&Gは、高い信頼と優れた品質の製品ブランドを通じて、世界の約44億人の人々の暮らしに触れ、よりよいものにしていきます。日本では、衣類用洗剤「アリエール」「ボールド」をはじめとして、柔軟仕上げ剤「レノア」、エアケア製品「ファブリーズ」、台所用洗剤「ジョイ」、紙おむつの「パンパース」、生理用品「ウィスパー」、ヘアケアブランド「パンテーン」、「h&s」、「ウエラ」、シェーバー「ジレット」「ブラウン」、電動歯ブラシ「ブラウン オーラル B」、ペットフード「アイムス」など、様々な製品を提供しています。(<http://jp.pg.com/>)





<参考資料>

<CM 概要>

- CM タイトル： 「母の愛」 篇 (30 秒、120 秒)
- 放映開始： 4月17日(火) オンライン展開開始
4月24日(火) TV 日本全国で放映
- CM 展開： 世界各国の家庭でママたちが、早朝、子どもたちに優しい声をかけながら揺り起こすシーンから始まります。朝食を用意したり、子どもたちの水泳や短距離走、バレーボール、体操のトレーニングを見守る姿、怪我の手当てをする姿、洗濯や掃除をする姿などを映し出し、夢に向かって頑張る子どもたちをいつもママが側でサポートしているシーンが流れます。
そして舞台はロンドンオリンピックに切り替わり、成長した子どもたちがオリンピックという大舞台でそれぞれ活躍する姿の後、スタジアムで選手たちを見守っていたママに感謝を捧げ、抱き合うシーンへ。その後、「選手たちを支えるのは、母の愛です。」「ありがとう、お母さん」のテロップが映し出されます。
CMの最後では、「P&G、ママの公式スポンサー」のナレーションとP&Gのブランドロゴ（パンパース、アリエール、パンテーン）、P&Gのオリンピックロゴマーク（P&Gロゴとオリンピックロゴを組み合わせたロゴ）が表示されます。
- 放映する国と地域： 180以上の国と地域で発信
- CM 使用曲： 「希望の扉 (Divenire)」
ルドヴィコ・エイナウディ (Ludovico Einaudi)



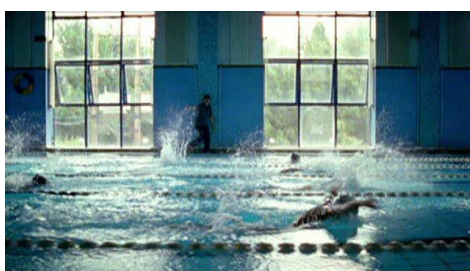
<CM カット表 (30 秒) >



おはよう

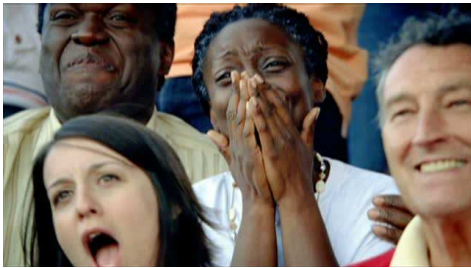
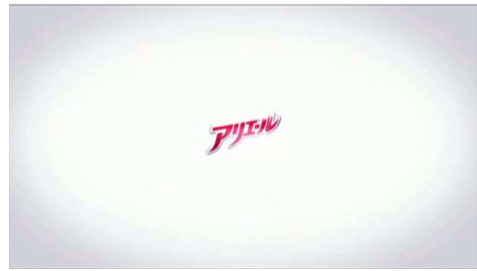


起きる時間よ



ほら、立って





選手たちを支えているのは、
母の愛です。