

“TRAVELOGUE = 異国の旅の記憶”を体現し、旅のわくわく感を高める
「ザ ロイヤルパークホテル 舞浜リゾート 東京ベイ」が開業
 乃村工藝社は企画、デザイン・設計、FF&E、グラフィック&アートデザイン、
 サインデザインを担当しました



東京ディズニーリゾート徒歩圏内の立地に「ザ ロイヤルパークホテル 舞浜リゾート 東京ベイ」が、ロイヤルパークホテルズとして千葉県初出店、グループ最大規模750室にて2026年2月13日（金）に開業しました。“TRAVELOGUE = 異国の旅の記憶”のコンセプトを体現した空間と、快適な旅をサポートする機能を兼ね備え、旅のプロローグとエピソードを彩る滞在を提供。客室は、ご家族連れやグループでのご利用に合わせ、4名利用を中心に最大6名様までご宿泊いただける多様なタイプを揃えており、世界の4つの海をテーマにデザインしました。乃村工藝社は企画、デザイン・設計、FF&E、グラフィック&アートデザイン、サインデザイン・施工を担当させていただきました。



ロビー

楽しい気持ちで帰ってきたゲストの高揚感が続き、これから出発するゲストのわくわく感を盛り上げる、リゾート感あふれるエントランス。きらきらと揺らめく海中を表現したアートで迎え、吹抜け階段には世界の旅土産をディスプレイしています。

■スタンダードルーム：リゾートを感じる4つの海をテーマとしてデザインしました

ギリシャブルー

地中海：深く抜けるような青と空の碧をイメージ

アジアンエメラルド

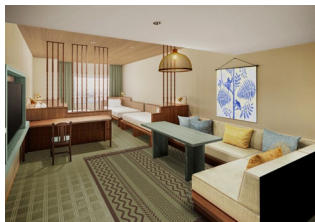
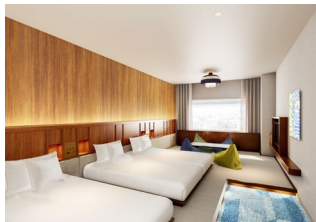
南シナ海：アジアの島の透き通るようなエメラルド

インディアンジャスミン

インド洋：インドの街を彩るジャスミンの甘く淡い色

メキシカンサンフラワー

メキシコ湾：太陽に燦爛と輝くサンフラワー色の街並み



■コンセプトルーム：ユニークな世界観に没入できる3つのコンセプトルームです

アラビアン

まるで物語の中に迷い込んだような、幻想的で異国情緒あふれるアラビアンをテーマにした客室

サファリ

大自然の中でグランピングしているような、冒険心をくすぐる空間をイメージ

オーシャン

青く広がる大海原に包まれて、海の中を旅するようなワクワク感とに非日常が満ちる客室



■レストラン「THE COMPASS」

「世界の食を旅するレストラン」をテーマに、多国籍buffetの朝食をご用意。ソファ席も多く配した明るいリゾート空間で家族や仲間との会話が弾みます。



施設概要

施設名	ザ ロイヤルパークホテル 舞浜リゾート 東京ベイ
オープン日	2026年2月13日（金）
所在地	千葉県浦安市千鳥13 番地1
設計・施工	清水建設株式会社
コンストラクションマネジメント	株式会社三菱地所設計
ホテル運営	三菱地所ホテルズ&リゾート株式会社
公式ホームページ	https://www.royalparkhotels.co.jp/the/maihama/
環境認証	ZEB® Oriented認証取得 ※先進的な技術の採用により室内環境の質を維持しつつ大幅な省エネ化をしたうえで、再生可能エネルギーの導入により、エネルギー自立度を極力高め、年間の一次エネルギー消費量の収支をゼロとすることを目指した建築物

株式会社 乃村工藝社

乃村工藝社は、商業施設、ホテル、企業PR施設、ワークプレイス、博覧会、博物館などの企画、デザイン、設計、施工から運営管理までを手掛ける空間の総合プロデュース企業です。グループ全体では、全国11拠点・海外9拠点、国内外7つのグループ会社で事業展開しています。1892年（明治25年）から培ってきた総合力を活かし、フィジカルとバーチャルを融合させた空間価値の提供で、人びとに「歓びと感動」をお届けしています。