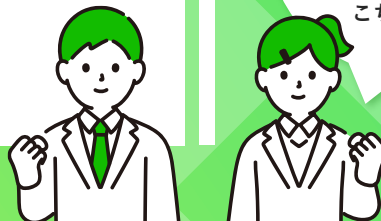


キャリアセンターのための 発達障害傾向のある学生の 就活対応ポイント



参加申し込みは
こちらから！



いつか来る壁に備えて
卒業後の躓きを支えるアプローチ

こんなお悩みありませんか？

発達障害の傾向を感じるも、
それに合わせた対応方法がわからない

グレーゾーンの学生に対して対応がこれでよいのか、
何かできないかと模索している

就職は叶ったがこれでよかったのか、
問題の先送り感を覚えてしまう

開催日

in 2026

2/17 火

10:00
10:30

2/19 木

16:00
16:30

2/24 火

10:00
10:30

セミナー内容

1 発達障害の基礎知識

ADHD・ASD・LDの基本特性を整理。
就活を阻む「脳の仕組み」を解説

2 学生に見られる傾向と対応

学校生活や就活時に現れる学生の事例と、
特性に対する対応ポイントについて紹介

3 卒業後躓いた時のために

起こるかもしれない就職後の躓きに備えて、
学生時代のうちからできることについて

講師



にしお あきら
西尾 章

株式会社ゼネラルパートナーズ
atGPジョブトレIT・Web船橋 施設長
キャリアコンサルタント・精神保健福祉士

キャリアコンサルタントとして13年勤務。
民間企業での人事採用担当、都内私立大学の
キャリアセンター、グレーゾーンの若者支援の経験
を経て、現在障害福祉分野にて施設運営・就労支援
に従事。

