

2026年1月16日

『ポケパーク カントー』オープンに合わせ、  
最寄り駅の京王よみうりランド駅や電車も『ポケパーク カントー』装飾に！！  
～駅装飾やラッピングトレインで、『ポケパーク カントー』の冒険へ～

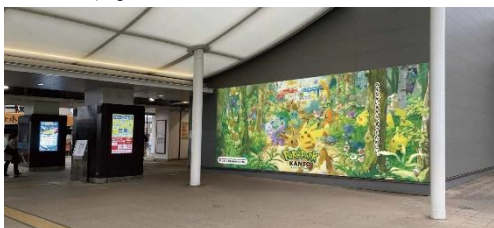
京王電鉄株式会社（本社：東京都多摩市、取締役社長：都村 智史、以下「京王電鉄」）は、  
『ポケパーク カントー』を運営する合同会社ポケパーク・カントー（本社：東京都稲城市、代表社員「株式会社ポケモン」・「株式会社よみうりランド」）のプロモーションパートナーおよびオフィシャルスポンサーに決定したことを発表いたします。

『ポケパーク カントー』は、2026年2月5日（木）に京王よみうりランド駅が最寄り駅のよみうりランド内にオープンする、ポケモン初の屋外常設型施設です。

本連携は、京王相模原線内の京王よみうりランド駅が『ポケパーク カントー』の位置するよみうりランドの最寄り駅となることから、「国内で最も活気とポテンシャルがあるエリア」を目指す京王電鉄と、『ポケパーク カントー』の魅力をお届けしたいという合同会社ポケパーク・カントーの思いが重なり、実現したものです。

本連携により、『ポケパーク カントー』内のアトラクション「ブイブイヴォヤージュ」への京王グループコーポレートロゴマークの掲出を行うと共に、京王よみうりランド駅の装飾、ラッピングトレインの運行を行い、沿線で『ポケパーク カントー』の魅力を広めていきます。

今後も、『ポケパーク カントー』との連携強化により、沿線地域の活性化および移動需要の創出を図ってまいります。



《駅装飾（イメージ）》


《「ブイブイヴォヤージュ」に掲出する  
京王グループコーポレートロゴマーク（イメージ）》

## 本件のポイント

- ① 京王電鉄は、2026年2月によみうりランド内にオープンする『ポケパーク カントー』を運営する合同会社ポケパーク・カントーのプロモーションパートナーおよびオフィシャルスポンサーに決定。
- ② 本連携により、『ポケパーク カントー』内のアトラクション「ブイブイヴォヤージュ」への京王グループコーポレートロゴマークの掲出や、最寄り駅となる京王よみうりランド駅の装飾および、ラッピングトレインの運行を行う。
- ③ 『ポケパーク カントー』との連携強化により、沿線地域の活性化および移動需要の創出を図る。

## 1. 京王電鉄と『ポケパーク カントー』の連携における背景および目的

京王電鉄はこれまで、京王よみうりランド駅の沿線施設であるよみうりランドと協力し、地域の活性化や移動需要の創出に取り組み、来園者や鉄道利用者を増やすための施策にも積極的に取り組んできました。

今回、よみうりランド内に新しくオープンする『ポケパーク カントー』がさらなる沿線の活性化につながると考え、「国内で最も活気とポテンシャルがあるエリア」を目指す京王電鉄と、『ポケパーク カントー』の魅力を広めたいという合同会社ポケパーク・カントーの思いが重なり、本連携が実現しました。

## 2. 京王電鉄と『ポケパーク カントー』の連携施策について

### (1) アトラクション「バイバイヴォヤージュ」への京王グループコーポレートロゴマーク掲出

ショー・パレードやグッズ購入などが楽しめる「カヤツリタウン」エリア内のアトラクション「バイバイヴォヤージュ」※の側面に京王グループコーポレートロゴマークを掲出します。

#### ※バイバイヴォヤージュ

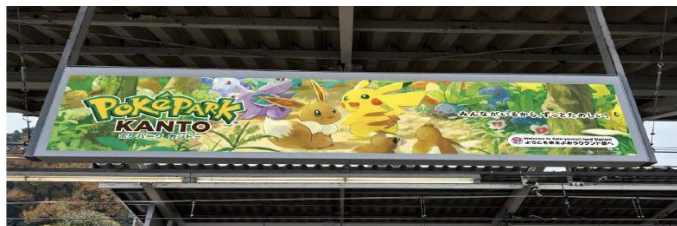
イーブイたちのメリーゴーランド。ポニーとギャロップが引っ張る車、風船付きのそらをとぶ椅子に乗って、幻想的な世界一周の旅へ出かけよう。



《 「バイバイヴォヤージュ」に掲出する  
京王グループコーポレートロゴマーク（イメージ） 》 《バイバイヴォヤージュ（イメージ）》

### (2) 京王よみうりランド駅の装飾について

1月16日（金）から順次、京王よみうりランド駅の改札内外に『ポケパーク カントー』のメインビジュアル装飾や、ポケモンフォレストおよびカヤツリタウンのイラストが登場します。



《駅装飾（イメージ）》

### (3)『ポケパーク カントー』ラッピングトレインの運行について

#### ①概要

『ポケパーク カントー』のキービジュアルやカーニバル衣装を着たピカチュウ・イーブイのデザインとなっています。

#### ②運行開始日

2026年3月18日（水）予定

#### ③運行区間

京王線・都営新宿線

#### ④車両

9000系車両1編成



《ラッピングトレイン（イメージ）》

### 3. お客様の問い合わせ先

京王お客様センター TEL：03-3325-6644

#### 【参考1】『ポケパーク カントー』について

##### (1) 開業時期

2026年2月5日（木）

##### (2) 場所

よみうりランド遊園地内（東京都稲城市矢野口4015-1）

※『ポケパーク カントー』に入場するには、よみうりランドに入園する必要があります。『ポケパーク カントー』のチケットでよみうりランドにも入園することができます。

##### (3) 運営主体

合同会社ポケパーク・カントー

##### (4) 特徴

約2.6ヘクタールの広さを持つポケモンの魅力に触れることができる屋外常設型施設。600匹を超えるポケモンが暮らす森と街をめぐる冒険がすべてのトレーナーに忘れられない発見をもたらす、ポケモンいっぱいのトレーナーズエリアです。段差のある道や草むら、トンネルや山道など、多彩な地形が広がる豊かな森をイメージした「ポケモンフォレスト」と、グッズ満載のワゴンが立ち並ぶトレーナーズマーケット、ポケモンセンター、フレンドリーショップ、ジム、ポケモンたちが集うグリーティング・パレード、2つのアトラクションが楽しめる「カヤツリタウン」の2つのエリアに分かれています。





《『ポケパーク カントー』全体図》

### 【参考2】よみうりランドまでのアクセス

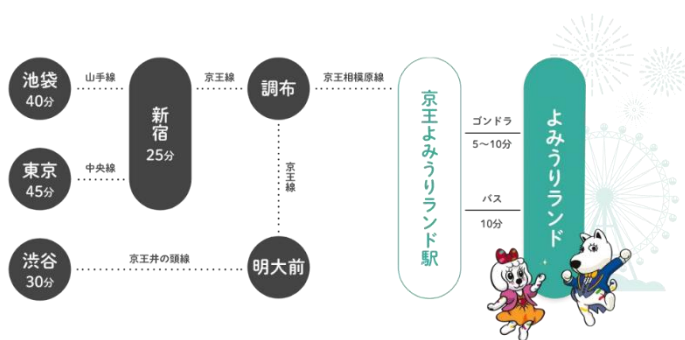
京王よみうりランド駅からは、ゴンドラ「スカイシャトル」をご利用いただくとスムーズにご来園いただけます。春には桜を、冬にはイルミネーションを上空から見下ろすことができ、空中散歩を楽しむことができます。

#### ゴンドラ「スカイシャトル」について

・料 金：片道 300円／往復 500円

※12歳未満の方だけでの乗車はできません。他のお客さまとの相乗り乗車をお願いいたします。

・所要時間：5分～10分



《駅からのアクセス》



《ゴンドラ「スカイシャトル」》

※施設『ポケパーク カントー』について、「ポケパーク」と「カントー」の間のスペースは半角です。

※「合同会社ポケパーク・カントー」については、「ポケパーク」と「カントー」の間に「・」が入ります。

©2025 Pokémon. ©1995-2025 Nintendo/Creatures Inc./GAME FREAK inc.

ポケットモンスター・ポケモン・Pokémon は任天堂・クリーチャーズ・ゲームフリークの商標です。