

2026年1月14日

newcal MaaS



KEIKYU
PREMIERE
POINT

おトクなデジタルきっぷ購入の一部に 京急プレミアポイントを使用可能に！ 半額ポイントバックキャンペーンも開催！



京浜急行電鉄株式会社（本社：横浜市西区，取締役社長：川俣 幸宏，以下 京急電鉄）は，2026年1月15日（木）15:00 から，デジタルみさきまぐろきっぷ等のおトクなデジタルきっぷの購入に京急プレミアポイントの使用が可能になります。さらに，おトクなデジタルきっぷ購入に使用した半額ポイントを抽選で500名さまに還元するキャンペーンも開催いたします。

京急プレミアポイント会員が，京急プレミアポイントをクーポンコードに交換し，京急電鉄が提供する地域情報/MaaS サイト「newcal」のおトクなデジタルきっぷ購入ページにクーポンコードを入力することで，1ポイントを1円として使用いただけます。クーポンコードは1,000ポイント・2,000ポイント・3,000ポイントの3種類です。

さらに1月15日（木）から3月31日（火）まで，京急プレミアポイントを使用しておトクなデジタルきっぷを購入した500名さまを対象に，使用クーポンコード額の半額をポイントバックする抽選キャンペーンも実施いたします。

京急電鉄は，今後も「newcal プロジェクト」を通して，沿線地域と一体となり，地域の魅力発信と新たな可能性の追求により，地域活性化に貢献してまいります。詳細は別紙のとおりです。

おトクなデジタルきっぷ購入における京急プレミアムポイントのご利用について

1. 概要

2026年1月15日（木）15:00 から、デジタルみさきまぐろきっぷ等のおトクなデジタルきっぷの購入に京急プレミアムポイントの使用が可能になります。さらに、おトクなデジタルきっぷ購入に使用した半額ポイントを抽選で500名さまに還元するキャンペーンも開催いたします。

2. クーポンについて

(1) 発行開始日時

1月15日（木）15:00

(2) クーポンコード交換にかかる京急プレミアムポイント

- 1,000 ポイント（newcal サイトのデジタルきっぷ購入に1,000円相当として使用可能）
- 2,000 ポイント（newcal サイトのデジタルきっぷ購入に2,000円相当として使用可能）
- 3,000 ポイント（newcal サイトのデジタルきっぷ購入に3,000円相当として使用可能）

(3) 使用可能期間

クーポン取得月の翌月末日まで

(4) 対象券種

クーポン対象のおトクなきっぷの詳細は下記URLからご確認ください。

- イ. デジタルみさきまぐろきっぷ <https://newcal.jp/tickets/ot002/>
- ロ. デジタルよこすか満喫きっぷ <https://newcal.jp/tickets/ot001/>
- ハ. デジタル葉山女子旅きっぷ <https://newcal.jp/tickets/ot003/>
- ニ. デジタル三浦半島まるごときっぷ <https://newcal.jp/tickets/ot004/>

(5) クーポンコード取得方法

京急プレミアムポイント会員サイトの「クーポン」から「クーポン一覧」を選択のうえ、クーポンを選択し取得する。

- ①京急プレミアムポイントサイトマイページにログイン
- ②「クーポン」欄の「京急プレミアムポイントクーポン一覧」から「デジタルきっぷで利用できるクーポンコード」を選択する。
- ③「確認する」を選択し、確認画面の内容に誤りがなければ、「取得する」を選択する。

(6) 取得したクーポンコードの使用方法

- ①「取得済みマイクーポン一覧」を開く。
- ②取得したクーポンが表示されるので、使用するクーポンを選択する。
- ③使用するクーポンに誤りがないかを確認し、発行したクーポンコードをコピーして、newcal サイトでの手続きに進む。

<クーポンコード取得から連続してコピーする場合>

正常にクーポンが取得できると、完了画面が表示される。完了画面の「取得したクーポンを利用する」を選択すると「取得済みマイクーポン一覧」に遷移する。

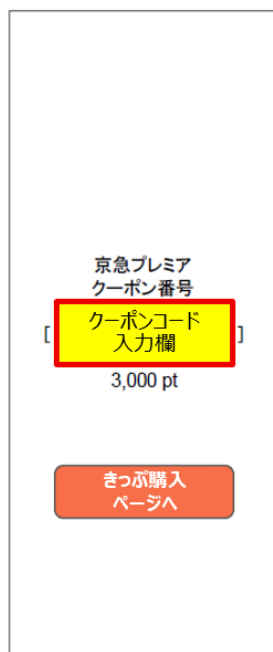
(7) クーポンコードを使用する場合の「おトクなきっぷ」購入方法

newcal サイト内の「おトクなきっぷ」一覧から「京急プレミアポイントクーポンのご利用はこちら」を選択し、取得済みの「クーポンコード」を入力するうえ、デジタルきっぷを購入する。

- ①. 「おトクなきっぷ」にて「京急プレミアポイントクーポンのご利用はこちら」を押す



- ②. 京急プレミアポイント会員サイトで取得したクーポンコードを入力し「きっぷ購入ページへ」を押す



- ③. 出発する駅・人数・利用日タイプ等を選択し、「カートに入れる」を押す



- ④. 決済情報を入力し、「ご購入内容の確認へ」を押す



- ⑤. 表示内容に間違いがなければ「支払う」を押す



- ⑥. 購入完了



(8) その他

クーポン利用分のポイント払い戻しは原則不可。

(クレジットカード決済金額分は、デジタルきっぷ利用開始前であれば 220 円の手数料支払いのうゑで払い戻し可)

半額ポイントバックキャンペーンについて

1. 実施期間 1月15日（木）～3月31日（火）
2. 抽選対象者 期間中に京急プレミアムポイントクーポンを利用してデジタルきっぷを購入した方
3. 当選上限者数 500名さま
4. 賞品 デジタルきっぷ購入に充当した京急プレミアムポイントの半額ポイント
5. その他 一人あたりの抽選口数は、デジタルきっぷ購入回数に準ずる

参 考

1. 京急プレミアムポイントについて

京急プレミアムポイントは、京急沿線の暮らしを豊かにするポイントサービスです。加盟店でのお買い物や対象のクレジットカード利用でもポイントがたまるほか、PASMO 番号をご登録いただくことで、駅ナカの店舗や自動販売機でのお買い物、京急線乗車時に条件に応じてポイントがたまります。たまったポイントは、1ポイント＝1円として加盟店でのお支払いやPASMO へのチャージ、クーポン、他社ポイントへの交換にもご利用いただけます。

※京急プレミアムポイントのPASMO へのチャージは、最小1,000ポイントから、1,000ポイント単位でチャージいただけます。その他チャージに関する条件やポイントのご利用方法は京急プレミアムポイント web サイトにてご確認ください。

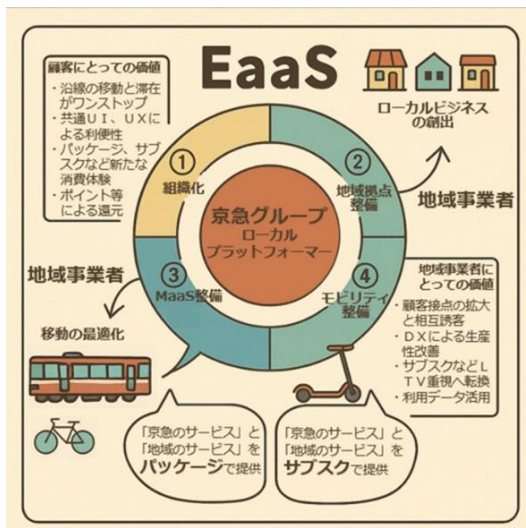


<https://www.keikyu-point.jp/save-use/>

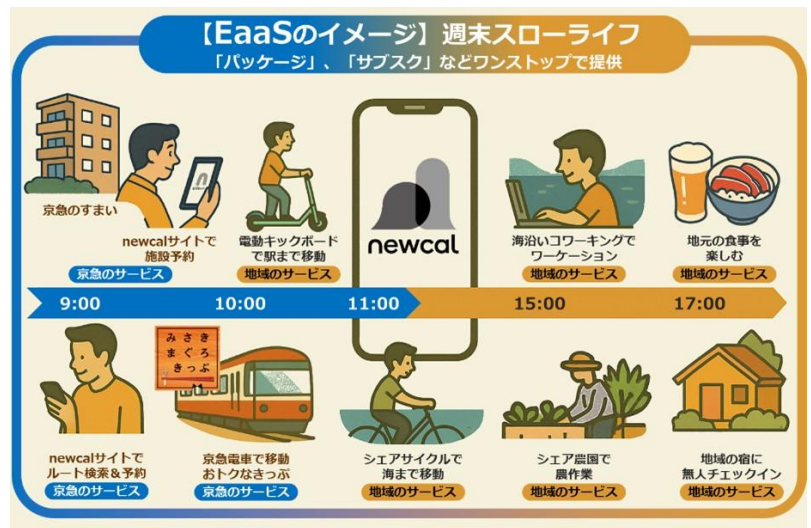
2. 京急沿線エリアマネジメント構想「newcal プロジェクト」について

「newcal（ニューカル）プロジェクト」は、京急グループが掲げるエリアマネジメント構想です。

地域住民や事業者、自治体、教育機関などと、沿線の各地域に移動と「住・働・楽・学」が揃う多極型まちづくりを推進するために、「ローカルプラットフォーム」として、沿線におけるあらゆる移動と地域サービスを統合し、従来の沿線まちづくりでは成しえなかった新たな価値を地域と共創します。京急グループ総合経営計画「沿線価値共創戦略」において重視する、地域との連携を具体化する4つの共創活動の「組織化」「地域拠点整備」「MaaS 整備」「モビリティ整備」の推進を通じた将来像として、デジタル基盤とともに沿線地域が一体となったサービス「EaaS（ENSEN as a Service）」の構築を目指します。



【イメージ】EaaS の価値創造モデル



EaaS が実現するカスタマージャーニー