

報道関係者各位

三井不動産株式会社

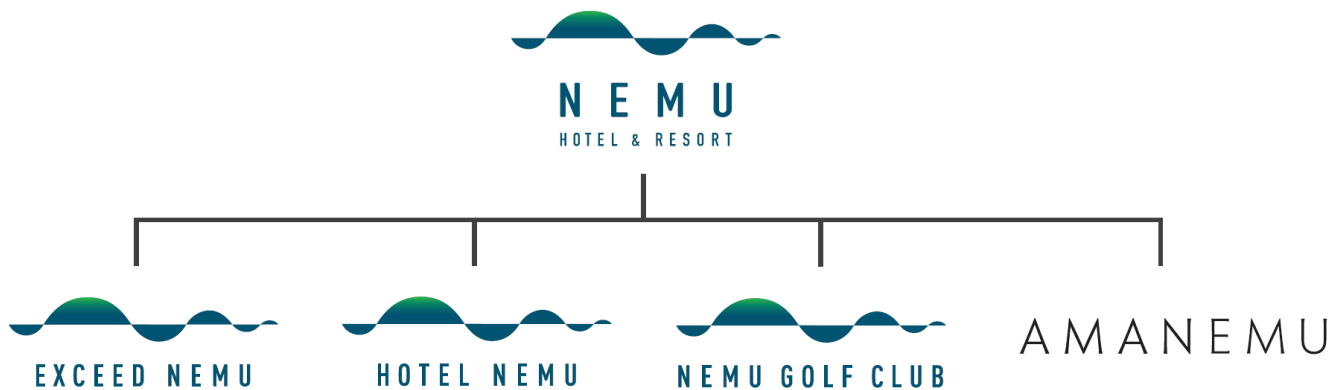
新生「NEMU HOTEL & RESORT」誕生

～ I. 「NEMU GOLF CLUB」 2015年10月1日グランドオープン ～

～ II. アマン史上初となる温泉付きリゾートホテル「AMANEMU」2016年春開業 ～

- 三井不動産株式会社は、2016年主要国首脳会議（サミット）の開催地に選定された三重県志摩市所在のリゾート施設「合歓の郷ホテル&リゾート」において、2013年4月から大規模なリニューアルを行ってまいりましたが、本年10月1日の施設内ゴルフコース「NEMU GOLF CLUB」グランドオープンに併せて、リゾート施設の名称を「NEMU HOTEL & RESORT」へと変更いたします。
- また、2016年春には、同敷地内に世界トップクラスのラグジュアリーブランドであるアマンの新施設「AMANEMU」を加え、地域の魅力を活かしたアジアを代表する滞在型リゾートを目指して参ります。
- 全体コンセプトは「日本の原風景の再発見」。伊勢の南、熊野の東。遥か昔から美しい志摩の景色と、御食国と呼ばれたほどの滋味深い食材があるこの地において、国内外のゲストへ心身共に癒される時間を提供してまいります。

【「NEMU HOTEL & RESORT」主要施設構成】



NEMU HOTEL & RESORT 全景

【「NEMU HOTEL & RESORT」全体施設概要】

所在地：〒517-0403 三重県志摩市浜島町迫子 2692 番地 3（伊勢志摩国立公園内）

交通：[鉄道] 近鉄鵜方駅からバス・タクシー約 10 分、
近鉄賢島駅からバス約 15 分、マリンタクシー約 10 分
【近鉄名古屋駅→鵜方駅 近鉄特急で約 2 時間】
【大阪上本町駅→鵜方駅 近鉄特急で約 2 時間 30 分】※鵜方駅→賢島駅同 5 分
※所要時間は列車により異なります
[車] 伊勢自動車道玉城インターよりサニーロード経由で約 40 分

宿泊施設：
AMANEMU 客室 28 室（スイート 24 室、2 ベッドルームヴィラ 4 室）、レストラン、スパ等
HOTEL NEMU 客室 60 室、レストラン、温浴施設「KIYORA」、ショップ等
HOTEL EXCEED NEMU 客室 112 室、レストラン、大浴場、ショップ等
その他施設：
NEMU GOLF CLUB 18 ホール
マリーナ、屋外プール、テニスコート等

地図：

