

**国際的デザインアワード「INTERNATIONAL DESIGN AWARDS (IDA) 2025」
Silver(銀賞)を 2 物件で受賞
その他に Bronze(銅賞)1 件、Honorable Mention(佳作)2 件を受賞**

ポラスグループ
株式会社中央住宅
中央グリーン開発株式会社
ポラスガーデンヒルズ株式会社

ポラスグループ(本社:埼玉県越谷市、代表:中内 晃次郎)の各社が開発した物件が、国際的なデザインアワード「INTERNATIONAL DESIGN AWARDS (IDA) 2025」の各賞を受賞しました。ポラスグループの受賞は 6 年連続となります。



「INTERNATIONAL DESIGN AWARDS」は、2007 年にロサンゼルスで設立された国際的なデザインアワードで、Farmani Group が主催しています。Architecture / Interior / Graphic / Fashion / Product デザインの 5 分野で卓越したデザイナーを表彰し、世界中から優れた才能を発掘しています。「IDA」ホームページ: <https://www.idesignawards.com>

物件の概要

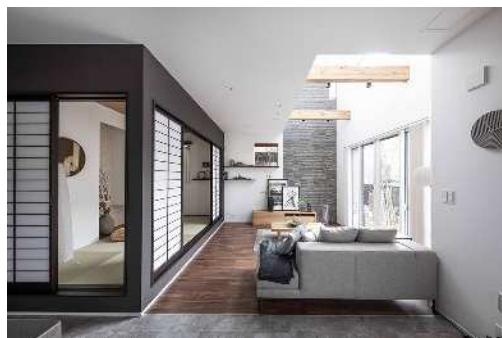
【Silver(銀賞)】

リーズン津田沼 雅麗 株式会社中央住宅

部門 : Interior Project Development / Residential Interior
リードデザイナー : 山崎 正吾、小瀧 愛美
デザインチーム : 小城 聡子

駅徒歩 4 分ながら静けさが漂う住宅地に提案した「隠れ家宿」のような 2 邸の住宅設計です。互いの庭と建築を借景として取り込むことで、限られた敷地にゆとりと寛ぎを表現し、景石や樹木、石貼りアプローチは玄関までの短い道のりに「旅心地」を感じさせます。各住空間は光陰風雅(こういんふうが:光と影を愉しむ、自然光や照明によって表情を変える空間)と美木秀麗(びもくしゅうれい:天然木の豊かな質感と温もりを愉しむ)という 2 つの造語を用いて、日本の美意識をテーマにデザインしました。

受賞作品ページ: <https://www.idesignawards.com/winners/zoom.php?eid=9-64949-25>



ブリスト大宮公園 共庭の景 中央グリーン開発株式会社

部門 : Landscape Architecture / Private Space Landscaping
リードデザイナー : 剣持 翔太

整形地と旗竿地※を含む少棟分譲の配棟計画において、風致地区の壁面後退範囲と路地上部分を組み合わせた、2 棟一体のコミュニティ創出型の分譲地です。地役権設定したアプローチ空間の「通り庭」に加えて、プライベートを重視した庭、コミュニティを育む広場のような庭を創出しました。庭や住戸からは隣接する公園の景色を借景として取り込めるように計画しています。

※敷地の一部分が通路になっている土地

受賞作品ページ: <https://www.idesignawards.com/winners/zoom.php?eid=9-63255-25>



【Bronze(銅賞)】

2 棟を一体的にとらえたプライベートデザイン住宅 ポラスガーデンヒルズ株式会社

部門 : Residential Architecture / Tiny Home / Small Living

リードデザイナー : 松井 孝治

デザインチーム : 水野 貴裕、倉上 薫人、阿彦 栞季

隣接する2つの区画を一つの敷地として捉え、「中間領域を活用した、高いプライバシーを持つ住まい」を創造した住宅です。住戸間の中間領域を巧みに組み込むことで、道路からの視線を遮断し、快適な居住空間を確保しました。室内のプライバシーを守りつつも、外部とのつながりを保ち、カーテンを閉めずに自然光と新鮮な空気を確保できます。



受賞作品ページ:

<https://www.idesignawards.com/winners/zoom.php?eid=9-62172-25>

【Honorable Mention(佳作)】

MACHIE 東川口 株式会社中央住宅

リードデザイナー : 山下 隆史

内庭がつくる、心地よい『間』のあるコミュニティの提案です。壁や開口部で囲まれた内庭は、歩くたびに向こう側が見え隠れする、隠れ家的な空間を生み出します。内庭を通して、住まい手の生活は屋外へ広がり、近隣の人々とのつながりが生まれます。また、賑やかな集いの場から、静かに憩う場所まで、多様な空間が街の魅力を育みます。多様なライフスタイルと住環境が調和し、長期にわたって持続可能なコミュニティ形成を目指しました。



受賞作品ページ: <https://www.idesignawards.com/winners/zoom.php?eid=9-64660-25>

遊び場ガーデンタウン 中央グリーン開発株式会社

リードデザイナー : 河内 忠夫

低層住宅地に佇む5棟の分譲住宅です。中央には、子どもたちが元気に遊び、家族が見守れる「遊び場ガーデン」を設置。建物と外観が一体となったデザインで、地域住民の安全と安心につながる、コミュニティ形成の基盤となる空間を創出しました。



受賞作品ページ: <https://www.idesignawards.com/winners/zoom.php?eid=9-63219-25>

本件に関するお問い合わせ先
ポラスグループ ポラス株式会社 コミュニケーション部 広報課
TEL: 048-989-9151