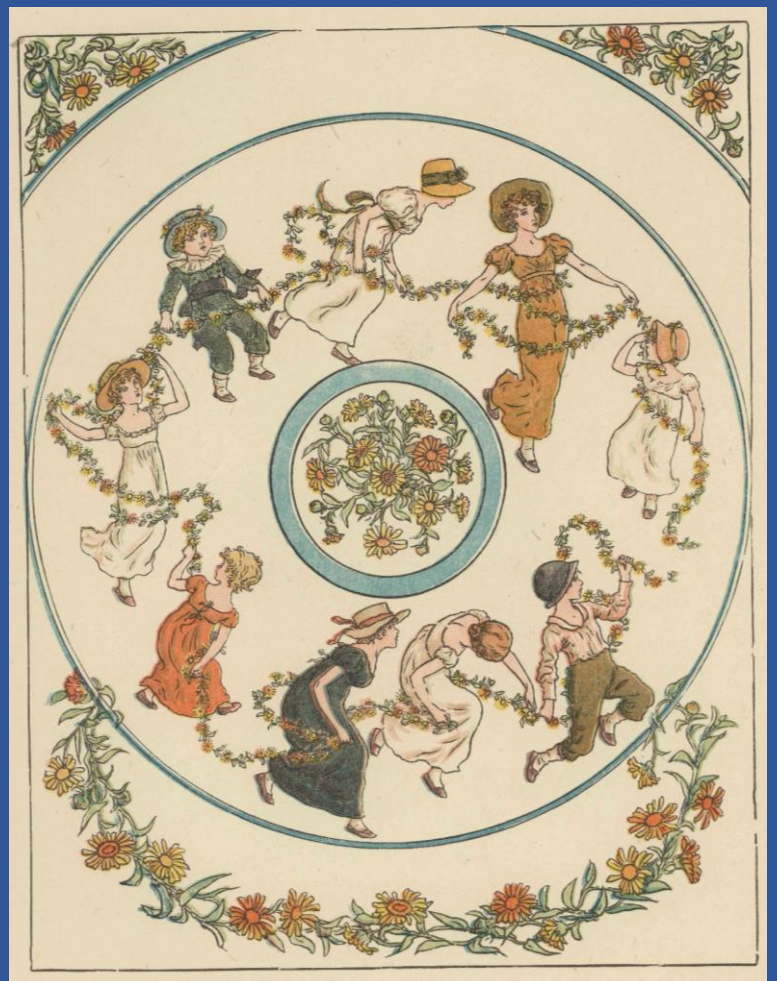
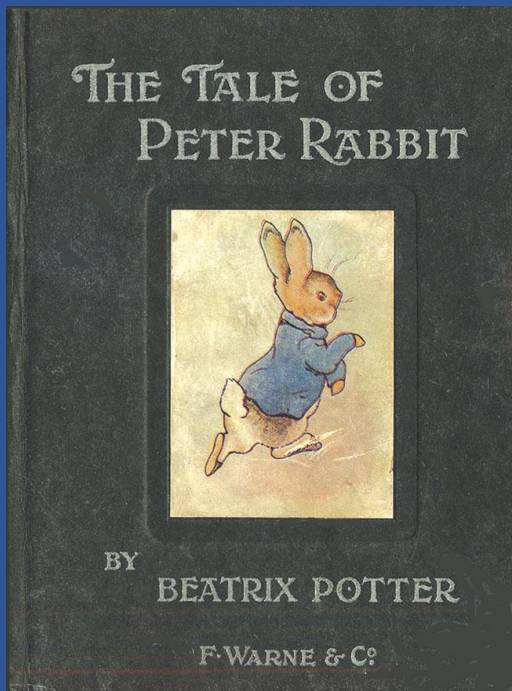


聖徳大学創立35周年・聖徳大学短期大学部創立60周年
イギリス・ノーランドカレッジとの交流協定締結記念

イギリスの子どもたちの本

2025. 9.10 (水)
～ 12.6 (土)



会場：聖徳博物館（川並弘昭記念図書館8階）

『不思議の国のアリス』も！

ケイト・グリーンウェイの絵本も！

ピーターラビット™も！

聖徳大学が誇る3大コレクションを一挙大公開!!!



各種初版本やティーセット、ブリキ缶、フィギュア、ぬいぐるみ等々が勢揃いします。この機会をお見逃しなく！

〈主な展示内容〉

- 『不思議の国のアリス』コーナーでは、『ガリバー旅行記』（1726年）や『ロビンソン・クルーソー漂流記』（1719年）なども展示します。ルイス・キャロル考案の“切手ケース”（1890年）は初公開の資料です。マリー・ローランサンやダリなど著名画家の挿絵も。
- ケイト・グリーンウェイのコーナーは、彼女の生涯を辿ります。下積み時代の挿絵やポストカードをはじめとして、大ブレイクした『窓の下で』（1879年）から最高傑作とされる『ハメルンの笛吹き』（1888年）などの絵本、晩年に描いた水彩画や評論家ジョン・ラスキンとの交流などを紹介します。
- ピーターラビット™のコーナーでは、シリーズ4作目までの各種初版本とフィギュリンのほか、自筆の素描画やグリーティングカードなどもご覧いただけます。



開館時間：9:00～17:00

休館日：日曜・祝日、学事日程による休業日

観覧：無料

■交通のご案内

JR常磐線・JR乗り入れ地下鉄千代田線・京成松戸線
松戸駅東口より徒歩5分 ※学内に駐車場はありません。

■学内への入構、及び、図書館への入館の際には、
記帳等の手続きをお願いしています。

■お問い合わせ先

聖徳大学・聖徳大学短期大学部
TEL 047-365-1111（代） 図書館事務室

