

各位

大京グループの穴吹工務店 栃木県内で2,000戸供給となるサーパスマンション 「サーパス今泉ブライトシティ」着工 県内サーパスマンション初の「次世代型スマートマンションシステム」採用

大京グループの株式会社穴吹工務店（本社：香川県高松市、社長：徳田善昭）は、栃木県内において、36棟目、2,000戸供給達成記念プロジェクトとなる「サーパス今泉ブライトシティ」（地上14階建て、総戸数83戸、竣工2016年9月下旬予定）を4月3日に着工し、7月上旬（予定）に販売することとなりましたのでお知らせいたします。

なお、「サーパス今泉ブライトシティ」は、栃木県内のサーパスマンションで初めてのスマートマンションシステムを採用したマンションとなります。



【建物外観の完成予想図】



【エントランスホール完成予想図】

『サーパス今泉ブライトシティ』の特徴

1. 大型スーパー や小中学校が身近に位置する利便性と穏やかさを兼ね備えた周辺環境
2. 「次世代型スマートマンションシステム」の採用
3. 平均84㎡超の大型住戸プラン
4. 住まいのあらゆる相談を受け付ける「住宅情報ステーション」をマンションギャラリー内に設置

◆このリリースに関するお問い合わせ先◆

株式会社穴吹工務店 事業統括部／吉村

TEL：087-835-7231 定休日：土・日曜日 祝日 受付時間：9:00～17:30

◆販売に関するお問い合わせ先◆

「サーパス今泉ブライトシティ」販売準備室

TEL：0120-194-384 定休日：火・水曜日（祝日を除く）受付時間：10:00～17:30

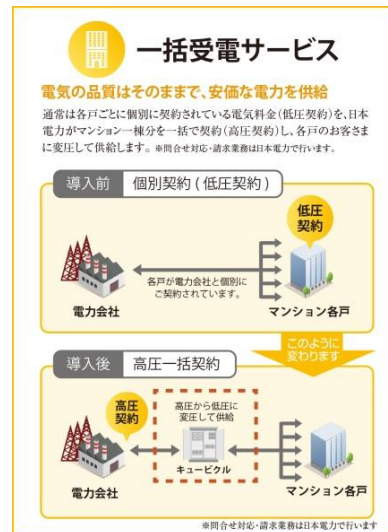
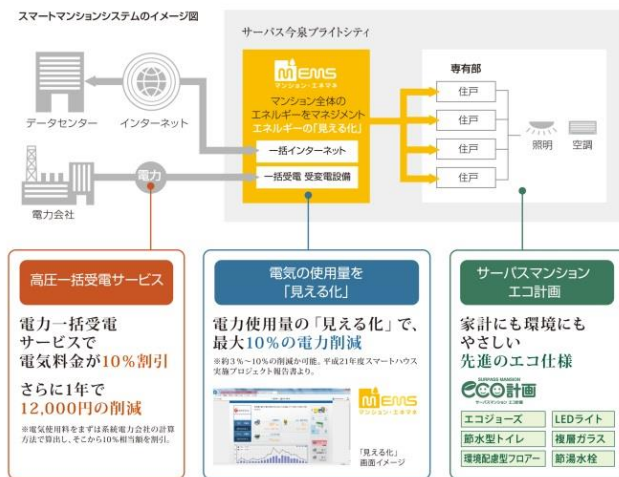
1. 大型スーパーや小中学校が身近に位置する利便性と穏やかさを兼ね備えた周辺環境

「サーパス今泉ブライトシティ」が建設される越戸通りと国道4号線の交差するエリアは、大型スーパー「たいらや」（徒歩3分）をはじめ大小の商業施設があり、買い物に便利な立地です。また、小学校・中学校が隣接しており、9年間登校しやすい通学エリアにあるので、穏やかな周辺環境が広がっております。



2. 「次世代型スマートマンションシステム」の採用

「スマートマンションシステム」とは、電力一括購入システムや、マンション内のエネルギーマネジメントを行う MEMS (マンションエネルギーマネジメントシステム) を導入し、マンション全体及び、各戸の電気使用量の見える化を行うことでエネルギー管理を行い、エネルギーの効率的な使用や無理のない節電を実現するシステムです。穴吹工務店では、「スマートマンションシステム」を導入するマンションに、エコジョーズや LED ライトなど先進のエコ設備・エコ仕様を各種採用し、電気・ガス料金のコスト圧縮や見える化、省エネなど（電力一括購入で10%割引、見える化で最大10%の電力削減）を推進、お財布にも環境にもやさしいスマートな暮らしをご提案いたします。

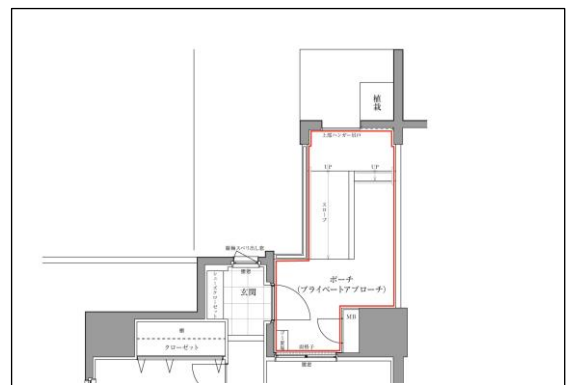


3. 平均 84 m²超の大型住戸プラン

全戸南向き、住戸の66%は80 m²超、最大専有面積は102.24 m²。陽光いっぱいリビングは家族をすこやかにつつみます。ブラウンを基調とした落ち着いたファサードは、穏やかで安らぎある暮らしを象徴しています。駐車場確保率は対住戸数150%超（総戸数8戸に対し130台の平地駐車場）で1台～2台所有のカーライフにも対応できます。また、県内サーパスマンションでは初の1階居住者専用ポーチ（専用庭・専用駐車場のあるプライベートアプローチ）を採用いたしました。



【1階専用のプライベートアプローチ完成予想図】

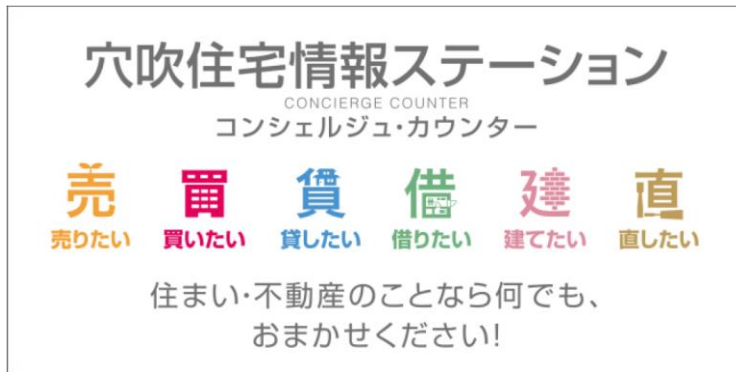


4. 住まいのあらゆる相談を受け付ける「住宅情報ステーション」の設置

マンションの分譲だけでなく、中古売買・賃貸の仲介やリフォームなど、住まいに関するあらゆるご相談を受け付ける「住宅情報ステーション」を販売期間中マンションギャラリー内に設置しています。

また、マンションギャラリーにご来場頂いたお客さまの「売りたい」「買いたい」「貸したい」「借りたい」「建てたい」「直したい」などの住宅に関する多様なニーズやご相談に対してお応えする「住宅コンシェルジュ」※も配置します。

※「住宅コンシェルジュ」：不動産取引全般に関する知識を有し（必要資格：宅地建物取引主任者）、かつ営業経験年数5年以上の対象者の中から選定された社員



新サービス『住宅情報ステーション』
コンシェルジュ・カウンター

■物件概要

所在地：栃木県宇都宮市今泉町三ツ塚 2996 番 8
交通：東野バス「東警察署南」バス停より徒歩4分（約260m）
用途地域・地区：準住居地域・第一種住居地域
敷地面積：4,213.33㎡
構造・規模：鉄筋コンクリート造地上14階建て
専有面積：74.66㎡～102.24㎡
間取り：3LDK+WIC～4LDK+WIC
総戸数：83戸
販売戸数：未定
販売価格：未定
竣工時期：2016年9月下旬（予定）
売主：株式会社穴吹工務店
設計・監理：株式会社穴吹工務店本社一級建築士事務所
施工：株式会社穴吹工務店

■販売スケジュール 2015年7月上旬販売開始予定

■「サーパス今泉ブライトシティ」の物件ホームページ

<http://www.384.co.jp/imaizumi-bc/index.html>

■現地案内図

