

京急線全駅の改札通過通知が受け取れる 「みてねみまもり GPS トーク（京急線対応モデル）」 1月22日予約販売開始

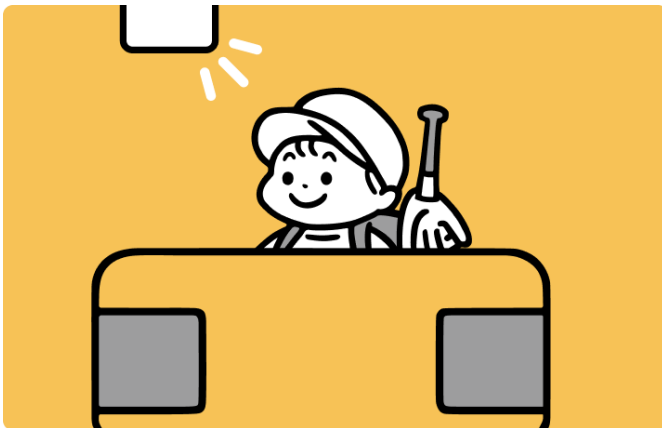
京浜急行電鉄株式会社（本社：横浜市西区，取締役社長：川俣 幸宏，以下 京急電鉄）と株式会社 MIXI（本社：東京都渋谷区，代表取締役社長 上級執行役員 CEO：木村 弘毅，以下 MIXI）は、2025年1月22日（水）に京急線全駅※1における子どもの駅改札通過通知サービスを搭載した「みてねみまもり GPS トーク（京急線対応モデル）」の予約販売を開始します。なお、通知サービスは2025年3月17日（月）からの開始を予定しています。

あわせて、「みてねみまもり GPS トーク（京急線対応モデル）」を購入いただいた方へ「けいきゅん®型みてねみまもり GPS オリジナルケース」をプレゼントするキャンペーンを実施するほか、京急線トレインジャックを2025年1月24日（金）から3月30日（日）まで実施いたします。

駅改札通過通知サービスとは

京急線駅改札の通過を知らせてくれる子ども用見守りサービスです。

京急線対応モデルの「みてねみまもり GPS トーク」を持ったお子さまが改札を通過すると、保護者のスマートフォンに通知が届きます。



改札の通過をセンサーが通知



改札の通過をスマホにプッシュ通知

「みてねみまもり GPS トーク（京急線対応モデル）」公式サイト <https://mitene.us/gps/kaisatsu>

「みてねみまもり GPS トーク（京急線対応モデル）」は、子どもの現在地の確認やアプリと端末の両方から音声メッセージを送受信できる「ボイスメッセージ」などの基本的な機能に加え、公式見守りスポット機能として、子どもが京急線全駅※1の改札を通過したことを保護者がプッシュ通知として受け取ることができます。本製品の発売を記念して、2025年1月24日（金）から3月30日（日）までの期間、京急線1編成のトレインジャックを実施、ひとりで電車に乗る子どもを保護者目線で応援する広告を車内にて展開します。MIXI が提供する子ども用 GPS サービス「みてねみまもり GPS」を「きみのゆめのおまもり」として、子どもの電車利用時における見守りの取り組みを紹介しています。また、期間中には同様のビジュアルを活用した広告を京急線品川駅・横浜駅構内にも掲出します。

また、「みてねみまもり GPS トーク（京急線対応モデル）」をミクシィ楽天市場店で購入すると、希望者に「けいきゅん®型みてねみまもり GPS オリジナルケース」を先着1,000名さまにプレゼントします。

京急電鉄とMIXIは、共に子どもの成長を応援し、子育てがしやすい社会の実現に向けた取り組みを進めてまいります。詳細は別紙のとおりです。

※1：泉岳寺駅を除く72駅

みてねみまもり GPS トーク（京急線対応モデル）およびトレインジャックの実施について

1. みてねみまもり GPS トーク（京急線対応モデル）について

(1) 予約販売開始時期・商品発送時期

2025年1月22日（水） 「みてねみまもり GPS トーク（京急線対応モデル）」予約販売開始
2025年3月17日（月） 商品の発送開始予定日

(2) 駅改札通過通知サービス開始時期

2025年3月17日（月） 京急線全駅での駅改札通過通知サービス開始

(3) 価格・キャンペーン価格

イ. 本体価格

2025年1月22日（水）～7月末まで新入園・新入学お祝いキャンペーンとして15%オフの特別価格で販売いたします。

【特別価格】4,800円（税込）※定価5,680円（税込）

ロ. 月額通信費

【ボイスメッセージ付 GPS プラン】748円（税込）

【GPS プラン】528円（税込）



みてねみまもりGPSトーク 京急線対応モデル(MT05)

(4) 予約および商品購入方法

ミクシィ楽天市場店で予約が可能です。

なお、京急オリジナルケースをご希望の場合は、ミクシィ楽天市場店で「けいきゅん®型みてねみまもり GPS オリジナルケース」付き商品を選択いただき購入手続きを行ってください。京急オリジナルケースは在庫がなくなり次第終了となります。

ミクシィ楽天市場店 みてねみまもり GPS トーク（京急線対応モデル）予約購入ページ

<https://item.rakuten.co.jp/mixiofficial/50000010/>

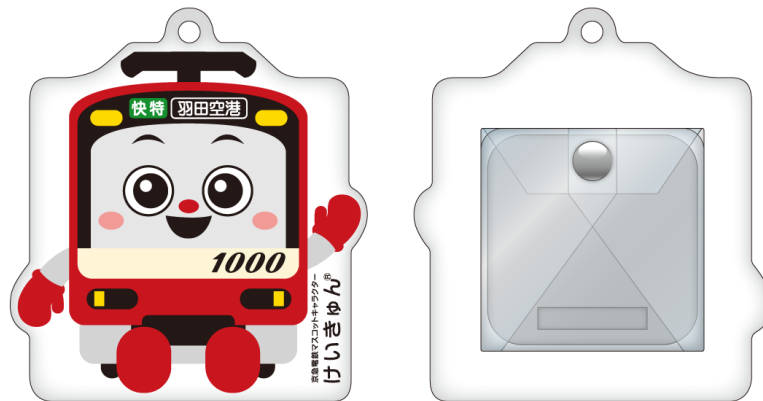
(5) 京急沿線駅改札通過通知サービスの利用方法

以下の条件がございます。

- ・「みてねみまもり GPS トーク（京急線対応モデル）」の購入
- ・「みてねみまもり GPS」月額通信費への申込み
- ・専用アプリ内で公式みまもりスポット機能（京急線駅改札通知）をオンにする

※本サービスのご利用に際して、みてねみまもり GPS トーク通常プランに加えて追加料金はかかりません。

※本通知は改札付近の通過を検知するシステムであることから、改札の確実な通過を保証するものではありません。



※画像はイメージです。

けいきゅん®型みてねみまもり GPS オリジナルケース

2. トレインジャック・各種広告掲出について

(1) トレインジャック

1編成の車内を「みてねみまもり GPS トーク」の広告でジャックします。

運行期間 2025年1月24日（金）～3月30日（日）

ジャック車両 2100形1編成8両（2149編成）

主な運行区間 品川駅～京急久里浜駅・三崎口駅、モーニング・ウィング号、イブニング・ウィング号



トレインジャック広告展開イメージ

(2) 駅構内広告の掲出

トレインジャックと同様のビジュアルを活用した広告を京急線品川駅・横浜駅構内に掲出いたします。また、トレインジャック実施期間中は京急線内の一部駅でも同ビジュアルの広告を展開します。

品川駅掲出期間 2025年1月27日（月）～2月2日（日）

横浜駅掲出期間 2025年2月24日（月）～3月2日（日）

参考

「みてねみまもり GPS」における京急線全駅での子どもの駅改札通過を通知する新サービスについて

1. 「みてねみまもり GPS」とは

「みてねみまもり GPS」とは、子どもの写真・動画共有アプリ「家族アルバム みてね」ブランドが企画・制作している携帯型 GPS です。子ども用の GPS サービスで、お子さまに小型・軽量の GPS 端末を持たせるだけで、いつでもスマホアプリでお子さまの位置情報を確認することができます。未就学児（年長）～小学6年生のお子さまを持つ親御さん4,173名を対象に「お子さまの見守りサービス」に関するアンケートを実施し、実際の親御さんの声をもとに開発されました。

2. 駅改札通過通知サービスについて

京急電鉄と MIXI は、子ども用 GPS サービス「みてねみまもり GPS」の2025年3月発売の「みてねみまもり GPS トーク（京急線対応モデル）」において、日本初※2の子ども用 GPS サービスにおける京急線全駅改札※1での通過通知サービスを開始いたします。本取り組みは、京急グループにおいて初の子ども用見守りサービスです。

また、これにともない、京急電鉄と MIXI は2024年9月25日（水）に業務提携契約を締結しました。

※1：泉岳寺駅を除く72駅

※2：子ども用 GPS サービスにおける「鉄道会社の全線全駅の駅改札通過の通知」において。京急電鉄調べ。

(1) スキーム

京急線駅改札付近のゲートウェイが、「みてねみまもり GPS」から発信される BLE（Bluetooth）電波をキャッチし、駅改札通過を検知・保護者のスマートフォン等に通知します。



※仕様上、改札近隣の通過も検知する場合があります

(2) ご利用方法

京急沿線駅改札通過通知サービスのご利用には、以下の条件がございます。

- ・2025年3月17日発売の「みてねみまもり GPS トーク（京急線対応モデル）」のご購入
- ・「みてねみまもり GPS」月額通信費へのお申込み
- ・専用アプリ内で公式みまもりスポット機能（京急線駅改札通知）をオンにする

※本サービスのご利用に際して、みてねみまもり GPS トーク通常プランに加えて追加料金がかかります。

(3) みてねみまもり GPS 公式販売ページ

<https://mitene.us/gps>

京急グループで展開する子育て応援施策について

1. 鉄道・バス小児 IC 均一運賃の導入

(1) 開始日

京急電鉄 2023年10月1日(日)

京急バス 2023年9月1日(金)

(2) 内容

小児用 IC カードで京急線・京急バスを利用する際、全区間均一運賃となりました。

京急電鉄 1乗車につき75円とします。※空港線加算運賃25円は別途ご負担いただきます。

京急バス 1乗車につき100円とします。

2. 「京急グループ子育て応援方針」の策定

(1) 内容

「京急グループ子育て応援方針」

京急グループは、子育て世代のみなさまへの共感を大切に、

安心を提供することで、共に子どもの成長を応援する沿線をつくります。

(2) URL <https://kids-keikyu.jp/support-policy/support-policy.html>

3. 京急沿線子育て情報 WEB サイト「POKAPOKA (ぽかぽか) けいきゅう」の開設

(1) 開設日 2023年11月20日(月)

(2) URL <https://kids-keikyu.jp/>



4. 駅構内への授乳室・ベビーカーレンタルポートの設置

AI で人の動きを感知する次世代型授乳室や、ベビーカーをレンタルできるポートの駅構内への設置を進めています。

(1) サービス開始日 2024年12月～順次(金沢八景駅の授乳室のみ2025年2月1日(土)からを予定)

(2) 設置駅 青物横丁駅, 京急蒲田駅, 京急川崎駅, 金沢八景駅

5. 子育て応援自動販売機

京急蒲田駅構内にパウチ入り惣菜「タスミィ」を販売する「子育て応援自動販売機」を設置しています。

MIXI が展開する「家族アルバム みてね」および関連サービスについて

1. 「家族アルバム みてね」

ママ・パパが撮った子どもの写真や動画を、祖父母や親戚など、招待した家族だけに共有できるアプリです。写真・動画は無料無制限でアップロード可能なので子どもとの日常を気軽に共有でき、子どもの笑顔や成長にコメントしあうことで、家族間で愛情あふれるコミュニケーションが生まれます。これまで多くのご家族にご利用いただいており、2025年1月には利用者数が2,500万人※を突破しました。

※ iOS・Android アプリ登録者数, ブラウザ版登録者数の合計

アプリ名: 家族アルバム みてね

価格: 無料

対応 OS 【iOS】 iOS15.0 以降 【Android】 Android8.0 以降

ダウンロード方法 各ストアで「みてね」と検索

【iOS】 <https://apps.apple.com/jp/app/id935672069>

【Android】 <https://play.google.com/store/apps/details?id=us.mitene>

公式サイト 【日本語】 <https://mitene.us>



2. 「家族アルバム みてね」内の写真を活用したサービス

みてね内の写真を活用して、家族の思い出を記録に残す以下のようなサービスも展開しています。

- ・毎月 11 枚無料の写真プリント
- ・フォトブック／DVD
- ・ステッカー
- ・年賀状

3. 子ども用 GPS サービス「みてねみまもり GPS」

写真に限らず子どもを中心とした家族のニーズに応えるサービスにも事業領域を広げています。

各会社概要

1. 京浜急行電鉄株式会社 <<https://www.keikyu.co.jp/>>

京急電鉄は、グループ理念である「都市生活を支える事業を通して、新しい価値を創造し、社会の発展に貢献する」を使命として、社会課題、価値観の多様化に対し、「移動」と「まち創造」の両事業（プラットフォーム）が相互に価値を提供しあい、新しい価値を創出することで対応し、地域と京急グループの持続的な発展を目指しています。

2. 株式会社 MIXI <<https://mixi.co.jp/>>

MIXI は、「豊かなコミュニケーションを広げ、世界を幸せな驚きで包む。」というパーパス（存在意義）のもと、「mixi」や「モンスターストライク」、「家族アルバム みてね」、「TIPSTAR」など、友人や家族間で一緒に楽しむコミュニケーションサービスを提供しています。私たちが大切にしている“ユーザーサプライズファースト”の精神のもと、当社のミッションである、ただつながるのではなく、濃く深い、より豊かなコミュニケーションを生む「心もつながる」場と機会を創造し続けることで、感情豊かな心の通い合う社会の実現に貢献してまいります。

※MIXI および家族アルバム みてねの名称、これに関連する商標およびロゴは、株式会社 MIXI の商標および登録商標です。Android, Google Play は Google LLC の商標です。

以 上