

## 就職みらい研究所

2015年7月24日  
株式会社 リクルート キャリア

### 「2015年7月度 就職内定状況（2016年卒）」【確報版】

#### －【「就職活動・内定状況」と「就職活動に対する心情」について】－

株式会社リクルートキャリア(本社:東京都千代田区、代表取締役社長:柳川 昌紀)のよりよい就職・採用の在り方を追究するための研究機関・就職みらい研究所(所長:岡崎 仁美)は、リクルート就職活動モニターの大学生・大学院生を対象に「就職プロセス調査」を実施いたしました。

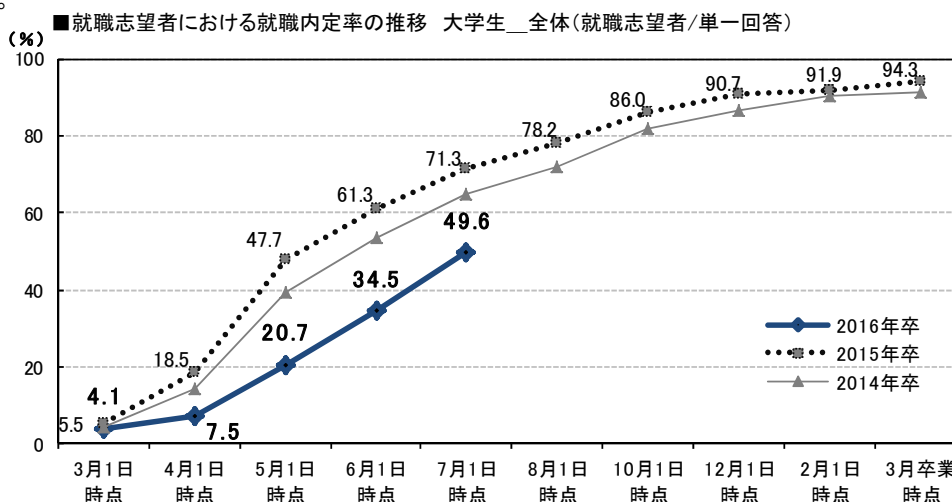
このたび調査結果がまとまりましたので、一部を抜粋してご報告申し上げます。

#### I) 「就職活動・内定状況」について

##### 7月1日時点での大学生の就職内定率(※)は49.6%

前年同月の71.3%に比べて21.7ポイント低い

- 7月1日時点での就職志望者のうち、就職活動実施率は81.5%と、前年同月の41.0%と比べて、40.5ポイント高かった。
- 7月1日時点での就職志望者のうち、就職内定率は49.6%と、前年同月の71.3%と比べて21.7ポイント低かった。



※3ページの「各率の算出方法」および「用語の定義」を参照

#### II) 「就職活動に対する心情」について

##### 6月の「就職活動」に対する気持ちの“高まり度”は「5.43」。

－前月より0.57ポイントの減少－

- 7月1日時点での就職志望者に対して、「就職活動」に対する気持ちの高まり度を「0」から「10」の11段階で聞いたところ、「5」が15.0%で最も多い。平均値は「5.43」で前月より0.57ポイント減少。

##### 「就職活動」に対する心情の天気模様は、6月の現状は「薄日」、

一方、7月の見通しは「晴れ」が多い

- 7月1日時点での就職志望者の「就職活動」に対する心情を天気であらわすと、6月は「薄日」が25.6%と最も多く、次いで「晴れ」が23.7%となっている。
- 7月の「就職活動」に対する心情の見通しは、「晴れ」が27.0%と最も多く、次いで「薄日」が21.9%となった。

#### 【本件に関するお問い合わせ先】

株式会社リクルートキャリア コーポレート戦略統括部 社外広報グループ宛  
Mail: kouho@waku-2.com

## 【目次】

調査概要・・・・・・・・・・	2	1) 就職活動実施状況および就職内定（内々定）の状況（7月1日時点）	4
就職志望者から見た内定状況の構図	3	「就職内定（内々定）率」の詳細データ	5
各率の算出方法、用語の定義	3	2) 内定（内々定）取得社数、内定企業の入社意向（7月1日時点）	6
		3) 就職内定（内々定）取得の見通し、 みなし就職内定（内々定）の状況（7月1日時点）	7
		4) 「就職活動」に対する気持ちの高まり度（6月） 「自分自身」	8
		「周囲学生」	9
		5) 「就職活動」および「就職」に対する心情の天気模様	10
		「就職活動」現状と見通し、「就職」現状に対する 心情の天気模様の推移	11
		【参考データ】大学院生の就職活動状況および内定状況のデータ	12

## 【調査概要】

**調査目的：**大学生・大学院生における就職活動の実態を把握する

**調査方法：**インターネット調査

**集計方法：**大学生については、性別、専攻、所属大学の設置主体をもとに、実際の母集団の構成比に近づけるよう、文部科学省「学校基本調査」の数値を参照し、**ウェイトバック集計**を行っている

## 【2016年卒：2016年卒7月度】

**調査対象：**リクナビ2016(※)会員の大学生および大学院生から、2015年1月14日～3月20日、2015年5月16日～5月24日に調査モニターを募集し、モニターに登録した2016年卒業予定の男女6,971人（うち、大学生5,829人/大学院生1,142人）

**調査期間：**2015年7月2日～2015年7月8日

**集計対象：**大学生 1,181人/大学院生442人

※リクナビ：株式会社リクルートキャリアが運営している、就職活動を支援するサイト  
<http://job.rikunabi.com/2016/>

## 【2015年卒：2015年卒7月度】

**調査対象：**リクナビ2015会員の大学生および大学院生から、2013年11月4日～11月12日、2014年1月21日～1月27日に調査モニターを募集し、モニターに登録した2015年3月卒業予定の男女7,320人（うち、大学生5,969人/大学院生1,351人）

**調査期間：**2014年7月2日～2014年7月10日

**集計対象：**大学生 1,500人/大学院生 585人

## 【2014年卒：2014年卒7月度】

**調査対象：**リクナビ2014会員の大学生および大学院生から、2012年11月13日～11月21日、2013年1月16日～1月20日に調査モニターを募集し、モニターに登録した2014年3月卒業予定の男女12,898人（うち、大学生10,645人/大学院生2,253人）

**調査期間：**2013年7月2日～2013年7月11日

**集計対象：**大学生 2,568人/大学院生 997人

## ＜モニター抽出条件＞

「卒業後の志望進路（志望する進路のすべて）」の回答状況をもとに、次の条件で対象を抽出（下記記載の②～④、⑥～⑨の項目および用語の定義については、3ページ参照）

**本調査対象** = 「就職意向者（就職志望者+志望進路未決定者）」（※モニター募集時）

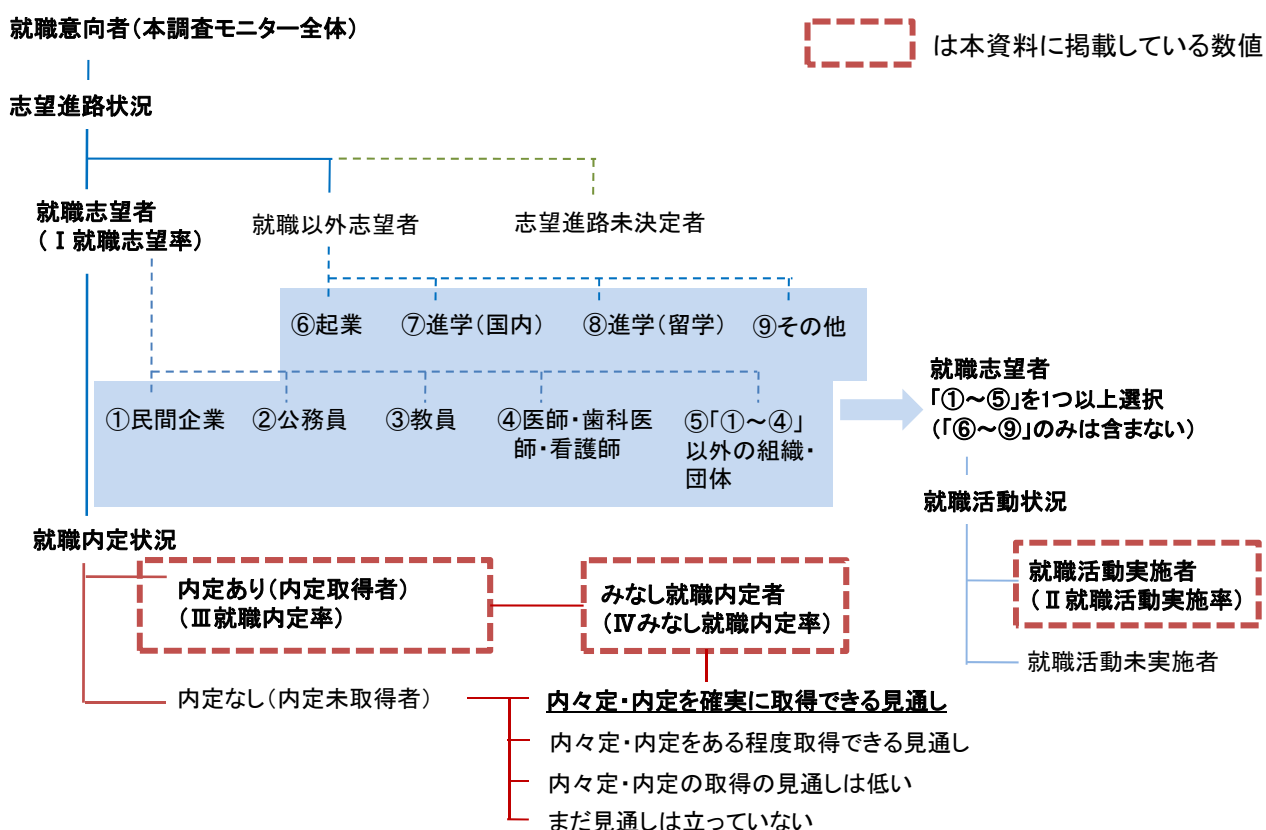
本調査対象については、以下を除いた

- 就職志望者のうち「②公務員」「③教員」「④医師・歯科医師・看護師」のみ選択した者
- 就職以外「⑥起業」「⑦進学(国内)」「⑧進学(留学)」「⑨その他」のみ選択した者

## ＜調査結果を見る際の注意点＞

- %を表示する際に小数点第2位で四捨五入しているため、%の合計が100%と一致しない場合がある
- 「前回差」「前年同月差」の単位は、「ポイント」
- 本資料での「前年」とは、「2015年卒」を示す

【就職志望者から見た内定状況の構図】



<各率の算出方法> 【時点：「当該月1日時点」】

I 就職志望率	=	就職志望者数 ÷ 就職意向者数
II 就職活動実施率	=	就職活動実施者数 ÷ 就職志望者数
III 就職内定率	=	就職内定取得者数 ÷ 就職志望者数
IV みなし就職内定率	=	みなし就職内定者数 ÷ 就職志望者数

<用語の定義>

- 就職意向者 = 当初(本調査モニター募集時)の志望進路が「就職」および「未決定」者
- 就職志望者 = 当月、就職を志望している者
- 就職活動実施者 = 当月、就職活動を実施している者
- 就職内定取得者 = 当月までに内定(内々定)の取得経験のある者
- 就職内定未取得者 = 当月までに内定(内々定)の取得経験がない者
- 進路確定者 = 当月、進路が確定している者  
 ※ 進路確定率 = 進路確定者数 ÷ 就職意向者数
- みなし就職内定者 = 就職内定取得者、および、就職内定未取得者のうち、内定(内々定)を確実に取得できる見通しのある者

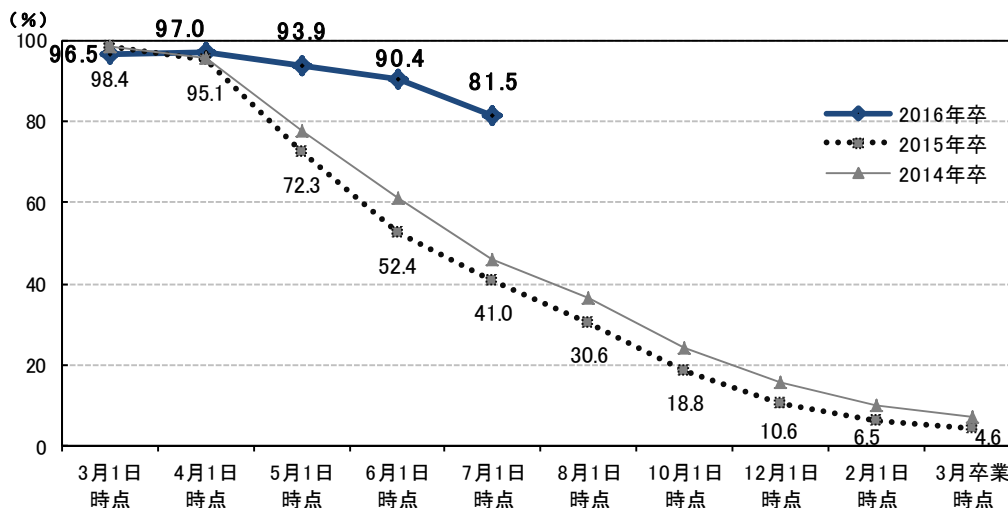
≪地域区分の内訳≫

- 関東 = 東京都、千葉県、神奈川県、埼玉県、茨城県、栃木県、群馬県
- 中部 = 静岡県、愛知県、岐阜県、山梨県、長野県、新潟県、富山県、石川県、福井県
- 近畿 = 京都府、大阪府、兵庫県、奈良県、和歌山県、三重県、滋賀県
- その他地域・計 = 「関東」「中部」「近畿」以外の地域

1) 就職活動実施状況および就職内定（内々定）の状況（7月1日時点）

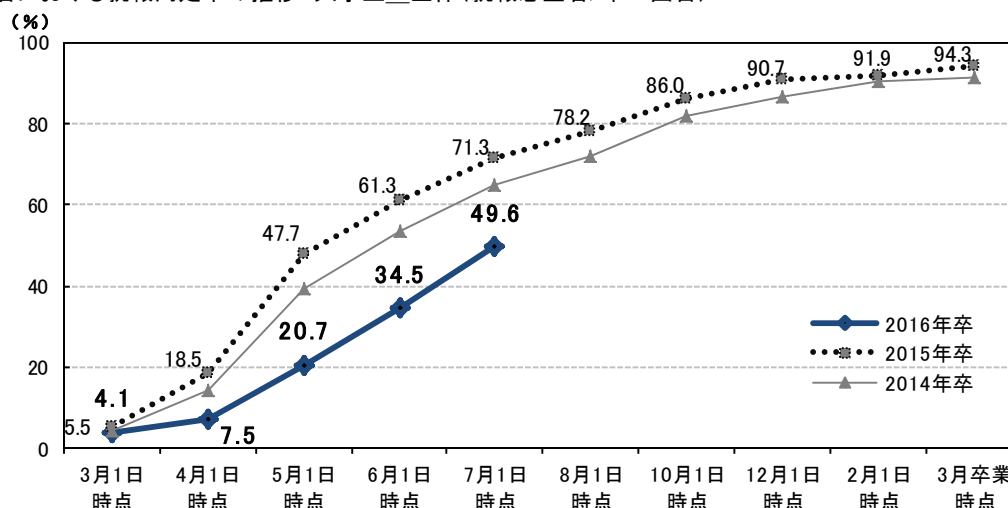
- 7月1日時点での就職志望者のうち、大学生の就職活動実施率（※）は81.5%で、前年同月の41.0%と比べて40.5ポイント高かった。
- 7月1日時点での就職志望者のうち、大学生の就職内定率（※）は49.6%で、前年同月の71.3%と比べて21.7ポイント低かった。

■就職志望者における就職活動実施率の推移 大学生\_全体(就職志望者/単一回答)



	3月1日 時点	4月1日 時点	5月1日 時点	6月1日 時点	7月1日 時点	8月1日 時点	10月1日 時点	12月1日 時点	2月1日 時点	3月卒業 時点
2016年卒	96.5%	97.0%	93.9%	90.4%	81.5%					
2015年卒	98.4%	95.1%	72.3%	52.4%	41.0%	30.6%	18.8%	10.6%	6.5%	4.6%
2014年卒	98.3%	95.4%	77.8%	60.9%	46.0%	36.7%	24.3%	15.8%	10.3%	7.4%
前回差		0.5	-3.1	-3.5	-8.9					
前年同月差	-1.9	1.9	21.6	38.0	40.5					

■就職志望者における就職内定率の推移 大学生\_全体(就職志望者/単一回答)



	3月1日 時点	4月1日 時点	5月1日 時点	6月1日 時点	7月1日 時点	8月1日 時点	10月1日 時点	12月1日 時点	2月1日 時点	3月卒業 時点
2016年卒	4.1%	7.5%	20.7%	34.5%	49.6%					
2015年卒	5.5%	18.5%	47.7%	61.3%	71.3%	78.2%	86.0%	90.7%	91.9%	94.3%
2014年卒	4.5%	14.4%	39.3%	53.4%	65.0%	72.0%	81.7%	86.4%	90.2%	91.5%
前回差		3.4	13.2	13.8	15.1					
前年同月差	-1.4	-11.0	-27.0	-26.8	-21.7					

※「就職活動実施率」および「就職内定率」の定義は、3ページをご参照ください。

「就職内定（内々定）率」の詳細データ

<大学生\_文理別・性別・地域別>

□就職内定率の推移 大学生\_文理別・性別・地域別(就職志望者/単一回答)

		3月1日 時点	4月1日 時点	5月1日 時点	6月1日 時点	7月1日 時点	8月1日 時点	10月1日 時点	12月1日 時点	2月1日 時点	3月卒業 時点
全体	2016年卒	4.1%	7.5%	20.7%	34.5%	49.6%					
	2015年卒	5.5%	18.5%	47.7%	61.3%	71.3%	78.2%	86.0%	90.7%	91.9%	94.3%
	2014年卒	4.5%	14.4%	39.3%	53.4%	65.0%	72.0%	81.7%	86.4%	90.2%	91.5%
	前回差		3.4	13.2	13.8	15.1					
	前年同月差	-1.4	-11.0	-27.0	-26.8	-21.7					
文系	2016年卒	3.9%	6.9%	19.4%	33.3%	48.3%					
	2015年卒	5.8%	17.6%	45.3%	57.6%	69.0%	75.5%	84.2%	90.3%	90.9%	93.4%
	2014年卒	4.4%	13.4%	36.7%	51.0%	62.1%	69.5%	80.3%	84.7%	88.9%	90.4%
	前回差		3.0	12.5	13.9	15.0					
	前年同月差	-1.9	-10.7	-25.9	-24.3	-20.7					
理系	2016年卒	4.5%	8.9%	23.7%	36.8%	52.4%					
	2015年卒	4.9%	20.4%	52.6%	69.2%	76.4%	84.1%	90.1%	91.8%	94.3%	96.2%
	2014年卒	4.8%	16.7%	45.1%	58.7%	71.5%	77.5%	85.1%	90.0%	93.4%	94.0%
	前回差		4.4	14.8	13.1	15.6					
	前年同月差	-0.4	-11.5	-28.9	-32.4	-24.0					
男性	2016年卒	5.6%	9.7%	22.6%	36.9%	49.5%					
	2015年卒	6.6%	19.5%	50.1%	62.7%	73.1%	80.6%	86.7%	91.0%	92.0%	94.6%
	2014年卒	5.3%	15.6%	41.4%	55.8%	66.7%	72.8%	82.9%	86.5%	90.7%	90.1%
	前回差		4.1	12.9	14.3	12.6					
	前年同月差	-1.0	-9.8	-27.5	-25.8	-23.6					
女性	2016年卒	2.3%	4.8%	18.4%	31.4%	49.7%					
	2015年卒	4.1%	17.2%	44.6%	59.6%	69.1%	75.3%	85.2%	90.4%	91.8%	93.9%
	2014年卒	3.5%	13.0%	36.8%	50.5%	62.9%	70.9%	80.2%	86.2%	89.6%	93.2%
	前回差		2.5	13.6	13.0	18.3					
	前年同月差	-1.8	-12.4	-26.2	-28.2	-19.4					
関東	2016年卒	5.4%	9.2%	26.5%	42.7%	54.1%					
	2015年卒	7.0%	22.7%	49.7%	60.8%	71.6%	79.4%	85.8%	89.7%	91.2%	93.0%
	2014年卒	6.3%	16.8%	42.5%	55.3%	65.4%	73.2%	81.8%	86.0%	87.8%	91.1%
	前回差		3.8	17.3	16.2	11.4					
	前年同月差	-1.6	-13.5	-23.2	-18.1	-17.5					
中部	2016年卒	2.8%	5.0%	16.4%	34.0%	46.7%					
	2015年卒	3.7%	14.8%	47.6%	61.8%	73.6%	75.4%	86.9%	93.1%	94.2%	95.5%
	2014年卒	3.3%	12.7%	36.7%	48.8%	65.9%	73.1%	83.2%	86.4%	95.9%	93.0%
	前回差		2.2	11.4	17.6	12.7					
	前年同月差	-0.9	-9.8	-31.2	-27.8	-26.9					
近畿	2016年卒	4.0%	10.1%	17.2%	26.0%	46.5%					
	2015年卒	4.7%	17.4%	47.4%	63.4%	70.7%	79.3%	86.0%	91.1%	92.2%	94.7%
	2014年卒	2.8%	14.2%	40.5%	54.9%	63.5%	68.7%	82.0%	85.8%	89.7%	92.3%
	前回差		6.1	7.1	8.8	20.5					
	前年同月差	-0.7	-7.3	-30.2	-37.4	-24.2					
その他地域計	2016年卒	2.5%	2.9%	16.7%	29.0%	46.3%					
	2015年卒	4.5%	13.4%	44.1%	59.7%	70.1%	76.5%	85.8%	91.0%	91.6%	95.6%
	2014年卒	3.8%	11.0%	33.6%	51.4%	65.3%	72.1%	80.2%	87.9%	91.3%	90.2%
	前回差		0.4	13.8	12.3	17.3					
	前年同月差	-2.0	-10.5	-27.4	-30.7	-23.8					

※地域区分の内訳は、3ページ参照

## 2) 内定（内々定）取得社数、内定企業の入社意向（7月1日時点）

- 7月1日時点での内定取得者のうち、内定取得社数は「1社」が50.4%、平均は「1.89社」であった。
- 7月1日時点での内定取得者のうち、1社以上の内定保有者に内定企業の入社意向を聞いたところ、「入社したい／入社したい企業がある」が43.0%で最も多く、次いで「どちらかというに入社したい／どちらかというに入社したい企業がある」が30.2%であった。

### ■就職内定取得者における内定取得社数 大学生\_\_全体(就職志望者・内定取得者/実数回答)

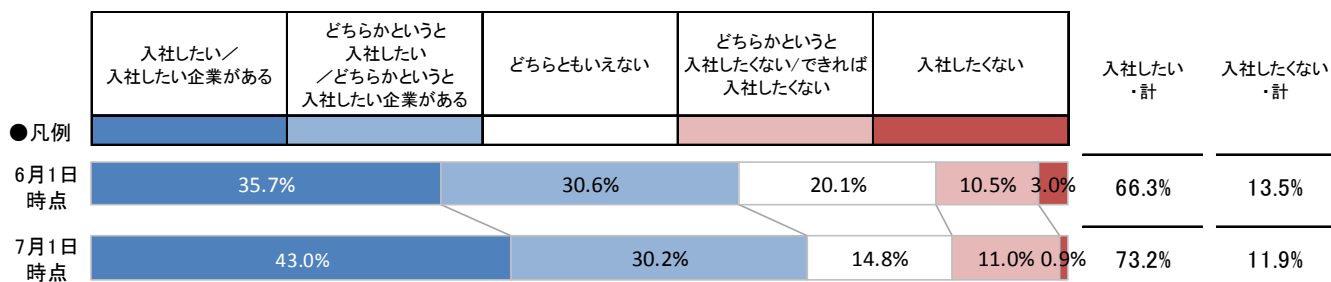
□7月1日時点

□6月1日時点

		平均	1社	2社以上	2社	3社以上
全体	2016年卒	1.89社	50.4%	49.7%	26.2%	23.5%
	2015年卒	1.95社	48.7%	51.3%	27.6%	23.7%
	2014年卒	1.96社	51.7%	48.3%	24.8%	23.5%
	前回差	0.28社	-13.6	13.7	4.0	9.7
	前年同月差	-0.06社	1.7	-1.6	-1.4	-0.2

		平均	1社	2社以上	2社	3社以上
全体	2016年卒	1.61社	64.0%	36.0%	22.2%	13.8%
	2015年卒	1.91社	50.3%	49.7%	27.3%	22.4%
	2014年卒	1.95社	51.9%	48.1%	22.6%	25.5%
	前回差	0.18社	-12.2	12.1	6.8	5.3
	前年同月差	-0.30社	13.7	-13.7	-5.1	-8.6

### ■内定企業の入社意向 大学生\_\_全体(就職志望者・1社以上内定保有者/単一回答)



### 3) 就職内定（内々定）取得の見通し、みなし就職内定（内々定）の状況（7月1日時点）

- 7月1日時点での就職志望者のうち、就職未内定者に対して今後の内々定・内定取得の見通しを聞いたところ、「まだ見通しは立っていない」が55.6%と約半数である。一方「内々定・内定をある程度取得できる見通し」は21.5%、「確実に取得できる見通し」は4.2%であった。
- 内々定・内定を確実に取得できる見通しの者を就職内定取得者に加えて「みなし就職内定者」とし、みなし就職内定率を算出したところ、51.7%であった。

■就職志望者における内々定・内定取得状況

大学生\_\_全体(就職志望者/単一回答)

	あり	なし
7月1日時点	49.6%	50.4%

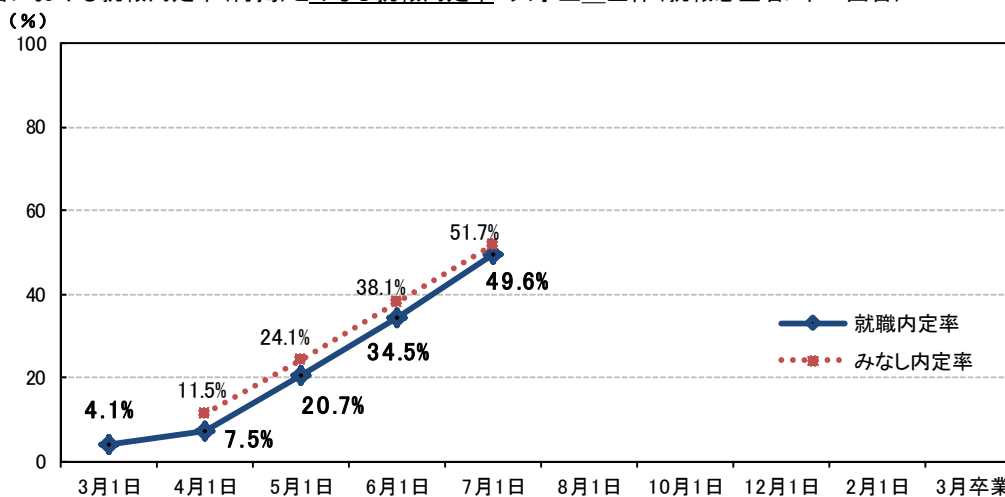
■就職志望者における就職未内定者の内定(内々定)取得の見通し

大学生\_\_全体(就職志望者・就職未内定者/単一回答)

	内々定・内定を確実に取得できる見通し	内々定・内定をある程度取得できる見通し	内々定・内定の取得の見通しは低い	まだ見通しは立っていない
7月1日時点	4.2%	21.5%	18.7%	55.6%

「内々定・内定取得者」と、就職未内定者のうちの「内々定・内定を確実に取得できる見通し者」を合わせて、『みなし就職内定者』とし、**みなし就職内定率**を算出

■就職志望者における就職内定率(再掲)とみなし就職内定率 大学生\_\_全体(就職志望者/単一回答)



	3月1日	4月1日	5月1日	6月1日	7月1日	8月1日	10月1日	12月1日	2月1日	3月卒業
全体 内定率	4.1%	7.5%	20.7%	34.5%	49.6%					
全体 みなし内定率		11.5%	24.1%	38.1%	51.7%					

\* **みなし就職内定率** = 「みなし就職内定者」 ÷ 「就職志望者」  
上記表組内の表記は、「みなし内定率」としている

□みなし就職内定率の推移 大学生\_\_文理別・性別・地域別データ(就職志望者/単一回答)

	4月1日	5月1日	6月1日	7月1日
文系	11.2%	22.4%	36.2%	50.1%
理系	12.1%	27.8%	41.8%	55.0%
男子	13.6%	26.1%	41.0%	52.2%
女子	9.0%	21.8%	34.4%	51.1%
関東	14.1%	31.7%	46.5%	57.3%
中部	8.0%	20.0%	36.0%	48.6%
近畿	12.0%	19.5%	30.8%	47.1%
その他	8.0%	17.9%	32.0%	48.2%

※「就職内定率」の定義は、3ページをご参照ください。

### 4) 「就職活動」に対する気持ちの高まり度（6月）【自分自身】

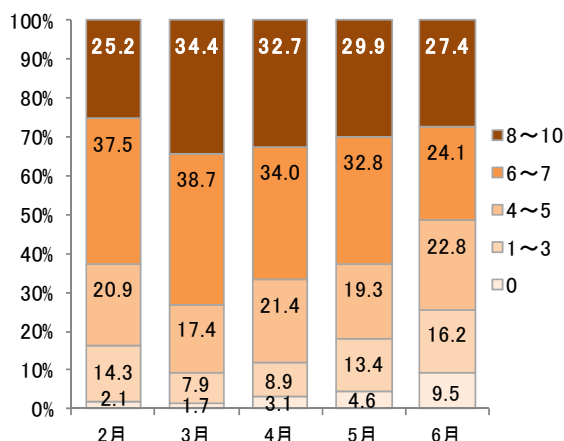
- 7月1日時点での就職志望者に対して、「就職活動」に対する気持ちの高まり度を「0」から「10」の11段階で聞いたところ、最も多いのは「5」15.0%で、次いで「8」13.2%だった。
- 平均値は「5.43」で、前月より0.57ポイント低くなった。

■「就職活動」に対する気持ちの高まり度(6月)【自分自身】 大学生\_全体(就職志望者/単一回答)

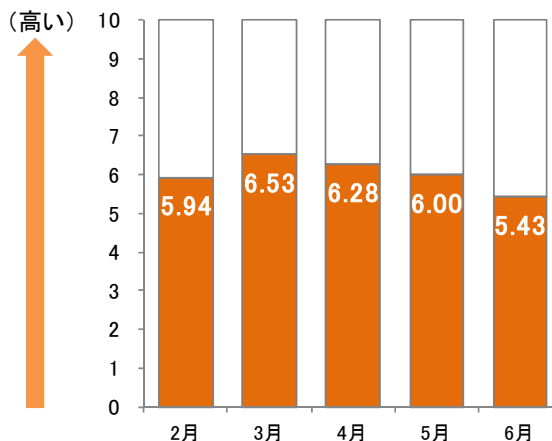
□【自分自身】(「0」～「10」の11段階)

	0	1	2	3	4	5	6	7	8	9	10	平均値
6月	9.5%	4.1%	4.1%	8.0%	7.8%	15.0%	11.6%	12.5%	13.2%	4.5%	9.7%	5.43
5月	4.6%	3.2%	3.1%	7.0%	7.5%	11.9%	13.3%	19.5%	15.4%	4.8%	9.8%	6.00
前回差	4.9	0.9	1.0	1.0	0.3	3.1	-1.7	-7.0	-2.2	-0.3	-0.1	-0.57

□【自分自身】の高まりの5分類の推移



□【自分自身】の平均の推移



<「気持ちの高まり度」を選んだ理由(自由回答)>

※コメント内の(「」)は、「高まり度」

【高まり度が「7」以上を選んだ学生】

- 選者がすすんだり、説明会などで実際の社員の方からの話を聞く機会が増えたため。(「9」)
- 今まで就職活動をそんなにしていなかったけれど、6月になって動き出して、気持ちが高まってきたから。(「7」)
- 8月の本番に向け、気持ちが高まってきた。(「8」)
- まだまだこれからスタートする企業も多くあり、毎日説明会に参加するのがとても楽しいです。参加するたびにここでこう働きたいというワクワクした気持ちになり、頑張ろうという気持ちがわいてきます。(「10」)
- 8月1日から面接スタートの本命企業にエントリーシートを提出するなど、本番がやってきたなという気持ち。(「7」)
- 第一志望群としていた企業の選者がうまくいかず、一度全て落ちてしまった時期があったが、一度リセットして考え直し、また新たに目標を持って取り組んでいるので、気持ちは高まっていたと思います。(「9」)
- 公務員試験が一段落して、やっと民間の就活を始められたから。(「7」)
- OESの提出め切が近づいて、本番がもうすぐ来ると実感しつつあるから。(「8」)
- 筆記試験、一次面接、最終面接、内定、とこの1か月で多くの経験をしたから。(「9」)
- 選者が進む企業も増えたため、気持ちが高まった。また公務員試験の1次試験も始まるため、気持ちが高まった。(「8」)

【高まり度が「3」以下を選んだ学生】

- 自分は終わっているが周りの状況を見て、自分の選択は間違っていないか、ふと不安になることがある。(「3」)
- 6月半ばに今までにないほど就職活動のことで悩み、辛かったから。(「3」)
- 内定を得たものの納得がいくものではなく、より志望度の高い企業の選考を受け続けたが、全く結果が出なかった。もう就職活動をやめてしまいたい気持ちと今の内定先に満足できない気持ちの板挟みで、思い詰めている。(「1」)
- 3月から続けていて少し疲れてきたようで、あまり行動に起こせなかったから。(「3」)
- 書類が通らず、また通っても最終面接で落とされてばかりのため。(「3」)
- 内々定がひとつ出たものの、第一志望ではないため他にも探そうと思いつつも、やる気が出なくて何もしていないため。(「0」)
- 定期テスト、国家試験対策、卒業研究がいきにくくなってきてあまり就活していない。(「1」)



### 4) 「就職活動」に対する気持ちの高まり度（6月）【周囲学生】

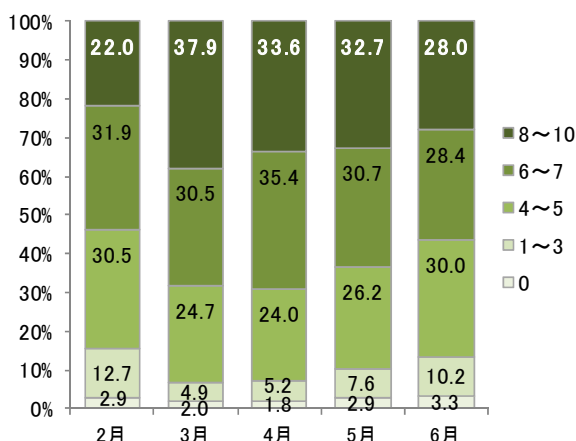
- 7月1日時点での就職志望者に対して、自分の周囲にいる学生の「就職活動」に対する気持ちの高まり度を「0」から「10」の11段階で聞いたところ、「5」が23.5%で最も多く、次いで「7」の15.2%であった。
- 平均値は「6.02」で、前月より0.31ポイント低くなった。

■「就職活動」に対する気持ちの高まり度(6月)【周囲学生】 大学生\_全体(就職志望者/単一回答)

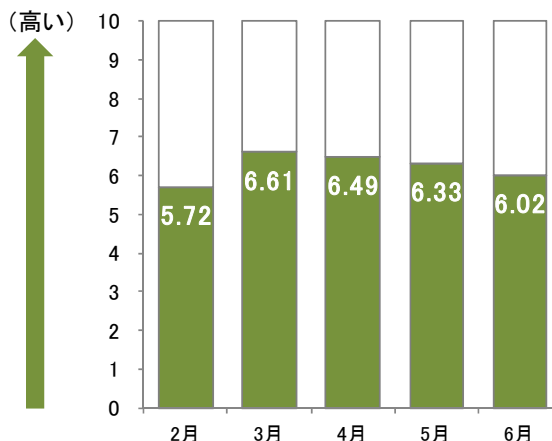
□【周囲学生】(「0」～「10」の11段階)

	0	1	2	3	4	5	6	7	8	9	10	平均値
6月	3.3%	0.8%	2.5%	6.9%	6.5%	23.5%	13.2%	15.2%	13.7%	6.2%	8.1%	6.02
5月	2.9%	0.9%	1.8%	4.8%	5.1%	21.1%	13.4%	17.3%	16.9%	6.4%	9.4%	6.33
前回差	0.4	-0.1	0.7	2.1	1.4	2.4	-0.2	-2.1	-3.2	-0.2	-1.3	-0.31

□【周囲学生】の高まりの5分類の推移



□【周囲学生】の平均の推移



<「気持ちの高まり度」を選んだ理由(自由回答)>

※コメント内の(「 」)は、「高まり度」

【周囲の高まり度が「7」以上を選んだ学生】

- 授業などでも就活で欠席する人が結構多く、頑張っているんだなと感じたため。(「10」)
- 就職活動が始まってから長い時間が経ち、徐々に疲れが目立ってきているが、いよいよ終盤に差し掛かりもう一度気合いを入れ直しているような感じが見受けられる。(「7」)
- 友人とSNSやメールでやりとりしているが、大手を受けるために内々定が出て、これからまだ受けると言っていたことと、電車に乗っていてもリクルートスーツを着た学生を多く見かけるため。(「10」)
- 二次面接への対策や教員採用試験に向けた本格的な勉強、対策をしているため。(「8」)
- 周りの人も最終面接に進む人が多く、また、公務員志望の人は試験が始まるころも多かったため。(「10」)
- 内定が出た人が増え始め、内定がない人はキャリアセンターに相談に行ったりと、より一層就職活動に力を入れるようになったのではないかと感じたから。(「8」)
- 6月に内定をもらった人が多く感じる。(「9」)
- だんだんと大手企業が動き出しているため、それに備えて動き始めている学生が多かったと感じられます。落ち続けていた友人も、経験を積むことで少しずつ成長していると感じられたと話しており、就職活動の厳しさを実感しつつも頑張っているところだと分かりました。(「7」)
- 面接に臨む回数が増え、雰囲気がピリピリしてきたから。(「10」)
- 中小企業などの面接が進み、また大企業のリクルーター面談が進んでいるため。(「9」)

【周囲の高まり度が「3」以下を選んだ学生】

- 8月から選考開始の企業を第一志望にしている友達はモチベーションを保って頑張っているが、選考に落ち続けている友達は選考に挑むモチベーションも低下しており、生活も乱れてきているので、悪循環に陥っているという印象を受けているから。(「3」)
- 卒業論文との両立が厳しい。(「0」)
- 就職活動に疲れている人が多いと思うから。(「3」)
- なかなか内々定までこぎつけられず、また学業にも支障がでるため、はやく終わりたい。と言っている人が多かった。(「3」)
- 8月まで休息期間という雰囲気の友人が多いため。(「2」)
- 内定をもらい就職活動を終わりにする人が多く、内定をもらっていない人はやる気がなくなっていた。(「3」)

5) 「就職活動」および「就職」に対する心情の天気模様

- 7月1日時点での就職志望者の「就職活動」に対する心情を天気であらわすと、6月は「薄日」が25.6%と最も多く、次いで「晴れ」が23.7%となった。
- 7月の「就職活動」に対する心情の天気見通しは、「晴れ」が27.0%と最も多く、次いで「薄日」が21.9%となった。
- 「就職活動」と同様に、「就職」に対する気持ちを天気であらわすと、6月は「薄日」が25.0%と最も多かった。

■「就職活動」に対する心情の天気模様\_6月の現状および7月の見通し 大学生\_全体(就職志望者/単一回答)

	快晴	晴れ	薄日	曇り	小雨	大雨
6月現状	9.7%	23.7%	25.6%	18.1%	11.4%	11.5%
7月見通し	16.6%	27.0%	21.9%	17.2%	5.3%	11.9%

<「就職活動」の総合天気>

6月現状	7月見通し

※『総合天気』については、「就職活動」または、「就職」に対する天気をもとに、加重平均を算出。その数値をもとに天気を判断している。

■「就職」に対する心情の天気模様\_6月の現状 大学生\_全体(就職志望者/単一回答)

	快晴	晴れ	薄日	曇り	小雨	大雨
6月現状	11.6%	22.1%	25.0%	19.4%	10.0%	12.0%

<「就職」の総合天気>

6月現状

<7月の天気を選んだ理由(自由回答)>

※コメント内の( )は、「6月」→「7月」のそれぞれ天気

【天気が6月よりも良くなっている学生】

- ぜひ来てほしい、お待ちしています、と言われ、自分も本当にその企業で働きたいと思っているので、内定を絶対つかみたいから。(「晴れ」→「快晴」)
- 希望的観測も込みで、中小企業の選考で色々フィードバックを受け、キャリアセンターなどにも通って、自分のES、面接での応答を修正し磨きをかけているつもりなので、今後はうまくいくと思っている。(「薄日」→「晴れ」)
- 8月は夏季休暇に入ることもあり、就職活動にさらに力を入れていきたいという気持ちが大きいから。また、選考が活発に行われるため気合いを入れて頑張っていきたい。(「曇り」→「晴れ」)
- 承諾書の期限が7月末までだから気持ち的に少しすっきりしているはず。(「曇り」→「薄日」)
- 7月中に最終面接が3社決まっているので、ここで内定がもらえるよう祈りも込めて。(「大雨」→「晴れ」)
- 今エントリー中の企業の最終的な結果が出る頃であり、ある程度就活を辞める見通しが立つのではないと思う。(「曇り」→「晴れ」)
- 辛かったエントリーシートの提出も終わり、あとは面接に進めた企業で自分を出していただけたらから。(「晴れ」→「快晴」)
- 内定を出す企業が増えてくるから、うまくいけば就職活動を終わられるかもしれないから。(「大雨」→「小雨」)
- 8月の段階で内々定が出ていないとさすがにまずいという認識なので、状況が好転するよう、願いをこめて。(「小雨」→「薄日」)

【天気が6月よりも悪くなっている学生】

- 選考が重なって受けたい企業を受けられない可能性が発生しそうだから。(「薄日」→「小雨」)
- 内々定をもらっている企業から1つに選ばなければならぬため。(「晴れ」→「薄日」)
- 面接の予定が詰まって忙しくなりそうだから。卒業研究は全くできなくなりそう。(「小雨」→「大雨」)
- 選考は進むが、お祈りメールの頻度の方が多いのではないかと考えてしまう。(「薄日」→「曇り」)
- エントリーをやっている会社も無くなると思うので、持ち駒がなくなった瞬間に終わりだと思うから。(「小雨」→「大雨」)
- 周りに内定を取ってる人も多くなってくると思うので、焦る。(「小雨」→「大雨」)
- 本格的に面接などが始まり、気持ちに余裕がなくなると思うから。(「薄日」→「曇り」)
- ここからが本番。お祈りメールの重みが変わってくると思うから。(「薄日」→「曇り」)

「就職活動」現状と見通し、「就職」現状に対する心情の天気模様の推移

□「就職活動」に対する心情の天気模様 大学生\_全体(就職志望者/単一回答)

<現状>

	快晴	晴れ	薄日	曇り	小雨	大雨
2月現状	3.1%	15.7%	31.7%	32.7%	10.0%	6.8%
3月現状	3.0%	16.5%	33.6%	30.7%	9.2%	6.9%
4月現状	6.3%	20.0%	30.4%	25.4%	9.1%	8.8%
5月現状	7.3%	20.6%	28.9%	22.3%	12.2%	8.7%
6月現状	9.7%	23.7%	25.6%	18.1%	11.4%	11.5%

<「総合天気」現状>

2月	3月	4月	5月	6月

<見通し>

	快晴	晴れ	薄日	曇り	小雨	大雨
3月見通し	5.8%	20.5%	32.2%	25.1%	9.0%	7.5%
4月見通し	6.1%	22.4%	33.6%	23.8%	7.4%	6.8%
5月見通し	9.1%	23.0%	32.3%	20.2%	7.9%	7.5%
6月見通し	13.1%	26.1%	25.0%	18.8%	7.4%	9.5%
7月見通し	16.6%	27.0%	21.9%	17.2%	5.3%	11.9%

<「総合天気」見通し>

3月	4月	5月	6月	7月

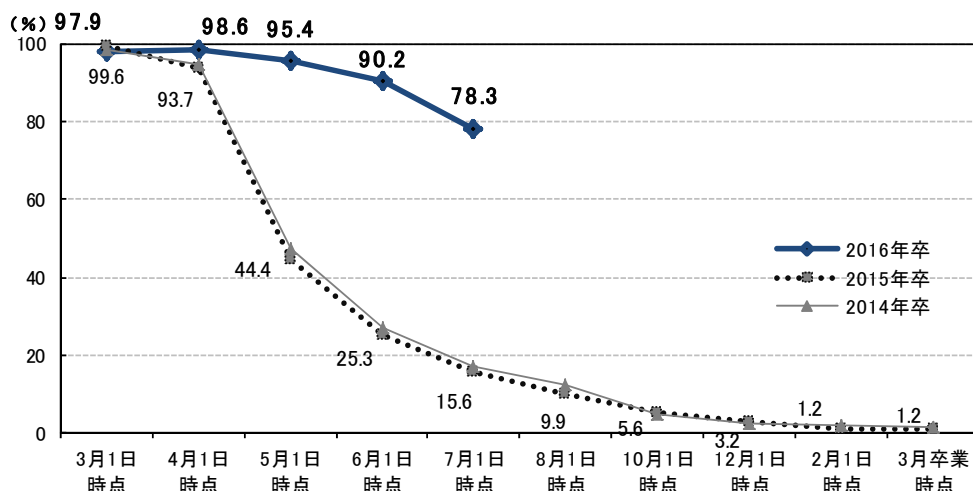
□「就職」に対する心情の天気模様 大学生\_全体(就職志望者/単一回答) <「総合天気」>

	快晴	晴れ	薄日	曇り	小雨	大雨
2月現状	5.5%	21.3%	27.1%	29.8%	10.0%	6.4%
3月現状	6.8%	19.6%	31.5%	26.1%	9.4%	6.7%
4月現状	7.5%	22.2%	28.1%	26.8%	7.4%	8.0%
5月現状	9.8%	22.2%	26.3%	22.8%	9.2%	9.7%
6月現状	11.6%	22.1%	25.0%	19.4%	10.0%	12.0%

2月	3月	4月	5月	6月

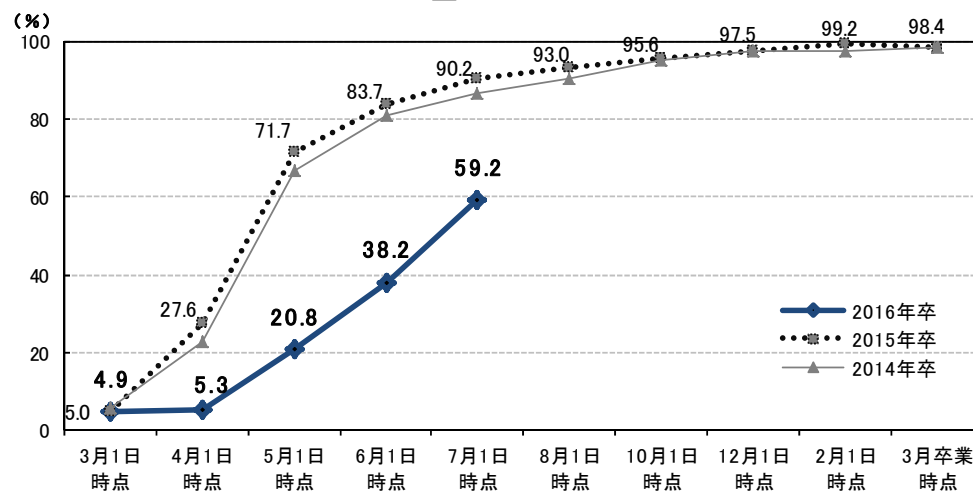
【参考データ】大学院生の就職活動状況および内定状況のデータ

□就職志望者における就職活動実施率の推移 大学院生\_全体(就職志望者/単一回答)



		3月1日 時点	4月1日 時点	5月1日 時点	6月1日 時点	7月1日 時点	8月1日 時点	10月1日 時点	12月1日 時点	2月1日 時点	3月卒業 時点
全体	2016年卒	97.9%	98.6%	95.4%	90.2%	78.3%					
	2015年卒	99.6%	93.7%	44.4%	25.3%	15.6%	9.9%	5.6%	3.2%	1.2%	1.2%
	2014年卒	98.6%	94.7%	47.6%	27.1%	17.4%	12.6%	4.9%	2.6%	2.3%	1.6%
	前回差		0.7	-3.2	-5.2	-11.9					
	前年同月差	-1.7	4.9	51.0	64.9	62.7					
理系	2016年卒	98.2%	98.8%	95.9%	90.1%	77.9%					
	2015年卒	99.7%	93.4%	43.4%	23.4%	14.0%	8.1%	4.7%	2.8%	1.0%	1.0%
	2014年卒	98.8%	95.0%	46.6%	25.6%	15.7%	12.0%	4.1%	2.3%	1.9%	1.1%
	前回差		0.6	-2.9	-5.8	-12.2					
	前年同月差	-1.5	5.4	52.5	66.7	63.9					

□就職志望者における就職内定率の推移 大学院生\_全体(就職志望者/単一回答)



		3月1日 時点	4月1日 時点	5月1日 時点	6月1日 時点	7月1日 時点	8月1日 時点	10月1日 時点	12月1日 時点	2月1日 時点	3月卒業 時点
全体	2016年卒	4.9%	5.3%	20.8%	38.2%	59.2%					
	2015年卒	5.0%	27.6%	71.7%	83.7%	90.2%	93.0%	95.6%	97.5%	99.2%	98.4%
	2014年卒	5.8%	22.7%	66.6%	80.8%	86.7%	90.4%	95.0%	97.3%	97.7%	98.2%
	前回差		0.4	15.5	17.4	21.0					
	前年同月差	-0.1	-22.3	-50.9	-45.5	-31.0					
理系	2016年卒	5.0%	5.5%	21.2%	37.9%	59.3%					
	2015年卒	4.8%	28.0%	72.6%	84.8%	91.4%	94.2%	96.3%	98.2%	99.2%	98.5%
	2014年卒	5.2%	23.1%	67.5%	82.3%	88.2%	91.0%	95.5%	97.4%	97.8%	98.5%
	前回差		0.5	15.7	16.7	21.4					
	前年同月差	0.2	-22.5	-51.4	-46.9	-32.1					